

BA46 Green



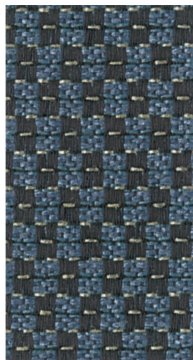
/ Basketta
Grade 2

2

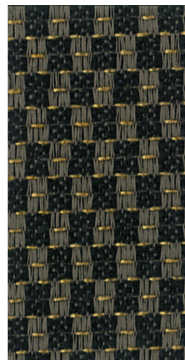
Seating / Tackboards / Screens
Sièges / Babillards / Écrans diviseurs



BA01 Port



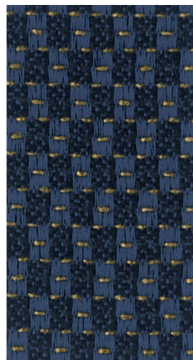
BA12 Seamist



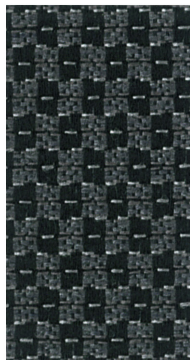
BA03 Gull



BA18 Fawn



BA05 Indigo



BA06 Granite

Technical Information
Renseignements techniques

/ Basketta
Grade 2



SPECIFICATIONS

Weight / Poids
Width / Largeur
Content / Composition
Backing / Support

12 oz ± 1 per linear yard / par verge linéaire
54"
64% Recycled polyester / Polyester recyclé, 36% Polyester
Light needle punch / Légèrement aiguilleté

PERFORMANCE



Abrasion resistance / Résistance à l'abrasion
Flammability / Inflammabilité

Cleaning / Nettoyage

This upholstery meets or exceeds the following ACT performance standards.
Ce revêtement rencontre ou dépasse ces normes de performance ACT.

60,000 Double rubs / Frottements doubles
California #117 - Section E
UFAC Class / Classe 1

Fabric may be cleaned with mild, water-free solvents or water-based cleaning agents or foam. Vacuuming or light brushing is recommended to prevent dust and soil build-up.
Nettoyer avec des agents dissolvants doux, à base d'eau, de mousse ou à sec. Utiliser un aspirateur ou broser légèrement afin d'empêcher l'accumulation de poussière.

Dye lots may vary slightly from samples shown / La teinte peut être différente des échantillons présentés

99 St-Pierre
 St-Pie, Québec
 Canada JOH 1W0

Tel. 450.772.2495 / 1.888.522.2773
 Fax. 450.772.2632

www.grounelacasse.com

