



CPT14 Imperial

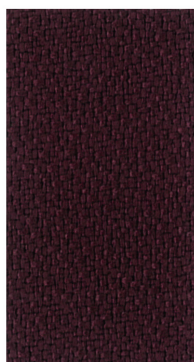
/ Crepe
Grade 2

2

Seating / Tackboards / Screens
Sièges / Babillards / Écrans diviseurs



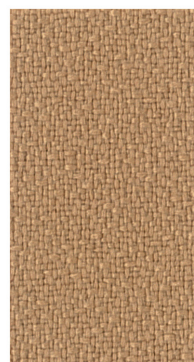
CPT71 Persimmon



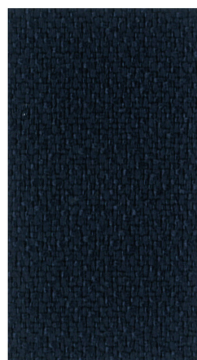
CPT96 Bordeaux



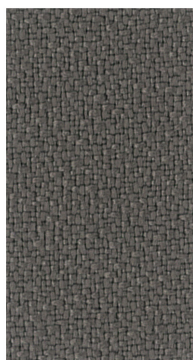
CPT89 Storm



CPT13 Sandstone



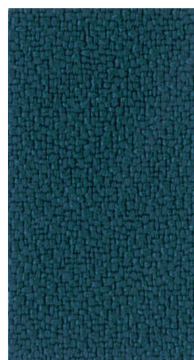
CPT74 Navy



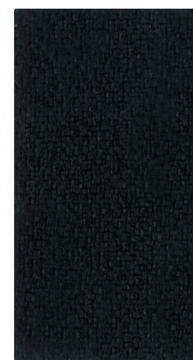
CPT72 Rye



CPT27 Wolf



CPT88 Marine



CPT85 Onyx

Technical Information
Renseignements techniques

/ Crepe
Grade 2

SPECIFICATIONS

Weight / Poids
Width / Largeur
Content / Composition

13.9 ± 1 oz per linear yard / par verge linéaire
54"
100% Polyester

PERFORMANCE



Abrasion resistance / Résistance à l'abrasion
Flammability / Inflammabilité

Cleaning / Nettoyage

This upholstery meets or exceeds the following ACT performance standards.
Ce revêtement rencontre ou dépasse ces normes de performance ACT.

100,000 Double rubs / Frottements doubles
California #117 - Section E

Fabric may be cleaned with mild, water-free solvents or water-based cleaning agents or foam. Vacuuming or light brushing is recommended to prevent dust and soil build-up.

Nettoyer avec des agents dissolvants doux, à base d'eau, de mousse ou à sec. Utiliser un aspirateur ou brosser légèrement afin d'empêcher l'accumulation de poussière.

Dye lots may vary slightly from samples shown / La teinte peut être différente des échantillons présentés

99 St-Pierre
St-Pie, Québec
Canada JOH 1W0

Tel. 450.772.2495 / 1.888.522.2773
Fax. 450.772.2632

www.groupelacasse.com



This upholstery is offered in CAL-133 with an upcharge and can be used in combination with other options to meet the California Technical Bulletin 133 standard for furniture flammability.

Avec des frais supplémentaires, ce revêtement est disponible en CAL-133 et peut être combiné avec d'autres options pour rencontrer la norme de Californie 133.

GROUPE
LACASSE