



SD11 Ruby

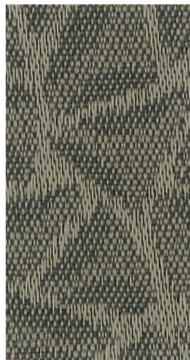
 / Shard  
Grade 2

2

Seating / Tackboards / Screens  
*Sièges / Babillards / Écrans diviseurs*



SD01 Sapphire



SD04 Diamond



SD05 Amber



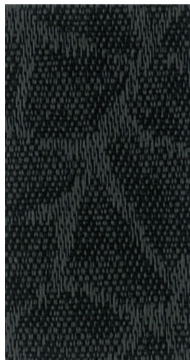
SD06 Aqua-Marine



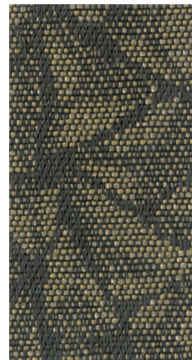
SD08 Onyx



SD09 Amethyst



SD10 Black Pearl



SD12 Tiger Eye

**Technical Information**  
*Renseignements techniques*

**/ Shard**  
**Grade 2**



**SPECIFICATIONS**

<p><b>Weight / Poids</b>  <b>Width / Largeur</b>  <b>Content / Composition</b></p>	<p><b>10.4 ± 1 oz per linear yard / par verge linéaire</b>  <b>54"</b>  <b>46% Recycled polyester / Polyester recyclé, 27% Polyester,</b>  <b>27% Acrylic / Acrylique</b></p>
<p><b>Backing / Support</b>  <b>Repeat size / Répétition</b></p>	<p><b>Light acrylic / Acrylique léger</b>  <b>14.5" Horizontal x 24" Vertical</b></p>

**PERFORMANCE**

<p>    </p> <p><b>Abrasion resistance / Résistance à l'abrasion</b>  <b>Flammability / Inflammabilité</b></p>	<p>This upholstery meets or exceeds the following ACT performance standards.  <i>Ce revêtement rencontre ou dépasse ces normes de performance ACT.</i></p> <p><b>60,000 Double rubs / Frottements doubles</b>  <b>California #117 - Section E</b>  <b>UFAC Class / Classe 1</b></p>
<p><b>Cleaning / Nettoyage</b></p>	<p>Fabric may be cleaned with mild, water-free solvents or water-based cleaning agents or foam. Vacuuming or light brushing is recommended to prevent dust and soil build-up.  <i>Nettoyer avec des agents dissolvants doux, à base d'eau, de mousse ou à sec. Utiliser un aspirateur ou broser légèrement afin d'empêcher l'accumulation de poussière.</i></p>

Dye lots may vary slightly from samples shown / La teinte peut être différente des échantillons présentés

99 St-Pierre  
 St-Pie, Québec  
 Canada JOH 1W0

Tel. 450.772.2495 / 1.888.522.2773  
 Fax. 450.772.2632

[www.grounelacasse.com](http://www.grounelacasse.com)

