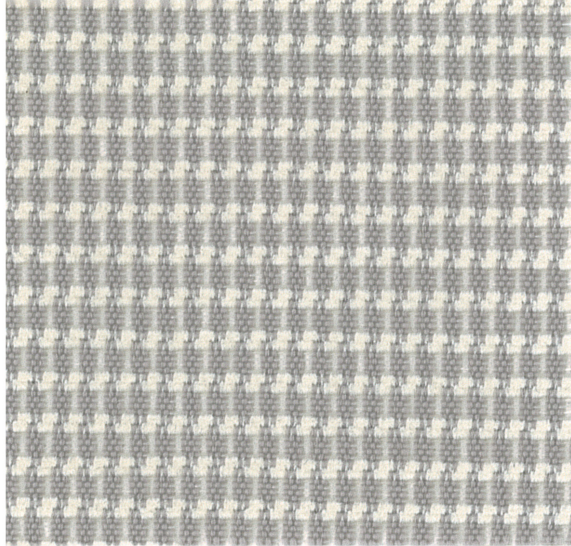
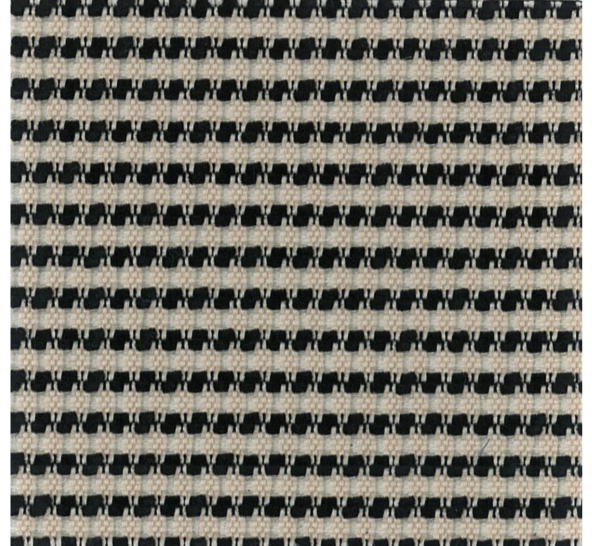


**/ Saggio**  
**Soft Mesh / Maille souple**

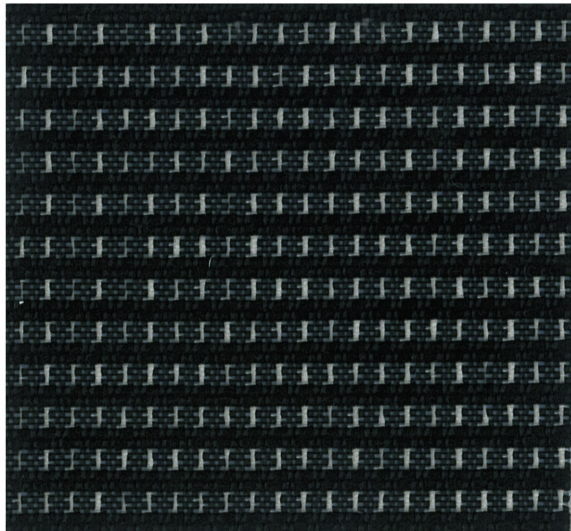
**For Saggio Seating Only** (backrests only)  
*Uniquement pour les sièges Saggio* (dossiers seulement)



MGR Grigio



MPA Panna



MNE Nero

**Technical Information**  
*Renseignements techniques*

**/ Saggio**  
**Soft Mesh / Maille souple**

**For Saggio Seating Only** (backrests only)  
*Uniquement pour les sièges Saggio* (dossiers seulement)

**FABRIC / TISSU**

<b>Weight / Poids</b>	<b>13.85 oz per linear yard / 13,85 oz par verge linéaire</b>
<b>Width / Largeur</b>	<b>58"</b>
<b>Content / Composition</b>	<b>86% Polyester / 14% Polyamide</b>
<b>Abrasion resistance / Résistance à l'abrasion</b>	<b>ASTM D4157-03 – 100,000 Double rubs / Frottements doubles</b>
<b>Colorfastness to light / Résistance à la lumière</b>	<b>40 hours / 40 heures</b>
<b>Colorfastness to crocking / Résistance aux frottements</b>	<b>AATCC-16A Class / Classe 5</b>
<b>Breaking strength / Résistance à la rupture</b>	<b>Dry Class / Sec Classe 5</b>
<b>Flammability / Inflammabilité</b>	<b>Wet Class / Humide Classe 5</b>
<b>Cleaning / Nettoyage</b>	<b>Warp / Chaîne 252 lbs</b>
	<b>Fill / Trame 164 lbs</b>
	<b>Passes California #117 – Section E / Réponds aux normes California #117 – Section E</b>
	<b>WS</b>
	<b>Fabric may be cleaned with pure, water-free solvents or water-based cleaning agents or foam. Vacuuming or light brushing is recommended to prevent dust and soil buildup. Nettoyer avec des agents dissolvants doux, à base d'eau, de mousse ou à sec. Utiliser un aspirateur ou broser légèrement afin d'empêcher l'accumulation de poussière.</b>

Dye lots may vary slightly from samples shown. / La teinte du tissu peut varier légèrement des échantillons présentés.

99 St-Pierre  
St-Pie, Québec  
Canada JOH 1W0

Tel. 450.772.2495 / 1.888.522.2773  
Fax. 450.772.2632

[www.grounelacasse.com](http://www.grounelacasse.com)

**GROUPE**  
**LACASSE**