

*kontemporary***kitchen***kulture*

JOKO  
**domus**

[www.JokoDomus.com](http://www.JokoDomus.com)



<b>preface</b>	4
<b>boardSeries</b>	8
<b>cunSeries</b>	
cun Kitchen	22
cun Accessories	42
cun Block	46
cun KitchenCart	48
<b>auxiliumSeries</b>	
auxilium KitchenCart	60
auxilium Block	80
auxilium Table	82
auxilium TeppanYaki	84
auxilium Accessories	96
<b>built inSeries</b>	100
<b>pots&amp;pansSeries</b>	108
<b>imprint</b>	114
<b>contact</b>	116



# INDEX



in **1922**, the little town of salurn.salorno situated in the mountains of south tyrol was in need of a wheelwright. that marked the beginning of the history of **josef kosta** and his family in the field of woodworking.

In **1962**, forty years after his father had settled in salurn. salorno, **Oskar Kosta** founded the family-run company **JOKO** and began with the production of chopping blocks for professional use. high quality wood and extremely precise processing helped the company establish itself in the european and international markets as a reliable manufacturer and supplier.

since **2003**, the company has been in its third generation, and we, **josi and franz kosta**, are now making use of the know-how of **jokoProfessional** in the kitchen area, in **jokoDomus**. the passion we have for wood, a timeless material, in combination with the latest kitchen technology is our motivating force.

the reduction to a minimalist elegance of design and the consistent choice of high quality materials – including stainless steel, quartz and corian – all have one goal in mind:

designing dynamic centers for individuals who not only love cooking, but live it as well.

im jahre **1922** wurde in salurn, einem kleinen ort in den südtiroler bergen ein wagnermeister gesucht. damit begann die geschichte von **josef kosta** und seiner familie im bereich der holzbearbeitung.

**1962**, vierzig jahre später, nachdem sich sein vater in salurn niedergelassen hatte, gründet **oskar kosta** das familienunternehmen **joko** und beginnt die produktion von hackblöcken für den professionellen bereich. holz von ausgesuchter qualität und eine ausführung höchster präzision etablieren das unternehmen als produzent und zulieferer auf dem europäischen und internationalen markt.

seit **2003**, in dritter generation und mit der erfahrung von **jokoProfessional** wenden wir, **josi und franz kosta**, uns nun mit **jokoDomus** auch dem küchenbereich zu. die leidenschaft für den zeitlosen werkstoff holz in verbinding mit modernster küchentechnologie steht für uns im mittelpunkt.

die reduktion auf minimalistische formeleganz und die konsequenz in der wahl hochwertiger materialien wie edelstahl, quarz und corian arbeiten auf ein ziel hin:

mobile mittelpunkte für individuelle menschen zu schaffen, die kochen nicht nur lieben, sondern auch leben.

nel **1922** a salorno, piccola località montana del sudtirolo, cercavano un carraio. è iniziata così la storia di **josef kosta** e della sua famiglia nel settore della lavorazione del legno.

nel **1962**, quarant'anni dopo che suo padre si era stabilito a salorno, **oskar kosta** fondò l'azienda familiare **joko**, iniziando a produrre ceppi in legno per il settore professionale. grazie alla pregiata qualità del legno e a un'esecuzione di alta precisione, l'azienda si affermò come produttore e fornitore sia sul mercato europeo che su quello internazionale.

dal **2003**, in terza generazione, noi, **josi e franz kosta**, forti dell'esperienza di **jokoProfessional**, ci siamo rivolti con **jokoDomus** anche al settore di cucine. al centro del nostro interesse c'è la passione per il legno, un materiale sempre attuale, e l'avveniristica tecnologia applicata alle cucine.

l'essenzialità delle forme e la coerenza nella scelta di materiali pregiati quali acciaio inox, quarzo e corian indirizzano i nostri prodotti verso un fine:

creare oggetti per persone che non solo amano la cucina, ma la vogliono anche vivere.

## JokoDomusMaterials

The materials we use correspond to our concept of a modern, uncompromising kitchen.

We have taken great care in choosing natural materials which not only lend our products an air of elegant simplicity, but make it a real pleasure to work with them, as well. We can thus create kitchen furnishings with a distinctive personality in design and quality in use which we think you'll find convincing.

### white hornBeam | carpinus betulus

For decades, our chopping blocks have demonstrated their durability and ruggedness in professional use. We have made use of this experience in designing our kitchen furnishings, too. solid hornBeam is characterized by a hardness making it suitable for the most demanding kitchen tasks. the warmth of this natural material makes it a pleasure to behold and to use.

### stainlessSteel | AISI 304

We use exclusively brushed AISI 304 stainless steel, the most generous material to be found in modern kitchens. Stainless steel combines the warmth of wood with the simple elegance of a pure design.

### corian®

corian® is a hightech composite material consisting of a natural mineral and pure acrylic polymer. It's an innovative material which lends your kitchen furnishings a note of elegant understatement – but without any loss of durability.

### quartz

quartz is a hightech composite material made of a natural mineral. The variable, inhomogeneous color and the wavy surface are the aesthetic hallmarks of this heat-resistant material.

### teak | tectona grandis

teak is a precious wood characterized by durability and resistance to weather. that's why it's especially well-suited for the outdoors. We now also manufacture exclusive jokoDomus objects made of teak for our customers to achieve the ideal combination for their garden furniture.

## JokoDomusMaterialien

die werkstoffe, mit denen wir arbeiten, entsprechen unserer idee einer modernen kompromisslosen küche.

sorgfältig ausgewählt sind es natürliche materialien, die unseren produkten nicht nur schnörkellose Klarheit verleihen, sondern auch den genuss darauf und mit ihnen zu arbeiten. so schaffen wir küchenobjekte, die durch ihre persönlichkeIt im design und ihre qualität im gebrauch überzeugen.

### weissbuche | hainbuche | carpinus betulus

unsere hackblöcke beweisen seit jahrzehnten im profibereich ihre beständigkeit und strapazierfähigkeit. auf diese erfahrung greifen wir auch bei unseren küchenmöbeln zurück. massive weissbuche ermöglicht durch die härte des holzes alle anspruchsvollen küchenarbeiten und überzeugt durch die wärme des natürlichen werkstoffs.

### edelstahl | AISI 304

wir verwenden ausschliesslich gebürsteten edelstahl AISI 304, der großzügige werkstoff der modernen küche. edelstahl verbindet die wärme des holzes mit der geradlinigkeit des puristischen designs.

### corian®

corian® ist ein hochentwickelter verbundwerkstoff aus natürlichem mineralstoff und reinem acrylpolymer. als innovatives material verleiht corian einem küchenmöbel elegantes understatement ohne abstriche in bezug auf beständigkeit.

### quarz

quarz ist ein hochentwickelter verbundwerkstoff aus natürlichem mineralstoff. Die variierende inhomogene farbgebung und die gewellte ungleichmäßige oberfläche zeichnen die ästhetische eigenart dieses hitzebeständigen materials aus.

### teak | tectona grandis

das edelholz teak zeichnet sich durch seine dauerhaftigkeit und wetterfestigkeit aus. deshalb ist es besonders für den außenbereich geeignet. für unsere kunden fertigen wir nun auch exklusiv jokoDomus objekte in teak an, um eine ideale kombination zu ihren gartenmöbeln zu schaffen.

## JokoDomusMateriali

I materiali con cui lavoriamo coincidono con la nostra idea di cucina moderna, senza compromessi.

sono materiali naturali accuratamente selezionati, che conferiscono ai nostri prodotti non solo una nitidezza sobria, ma anche il piacere di lavorare con loro. In questo modo creiamo oggetti da cucina che convincono per la loro personalità nel design e la loro qualità.

### carpino bianco | carpinus betulus

da decenni i nostri ceppi sono sinonimo di resistenza e robustezza nel settore professionale. abbiamo applicato questa esperienza anche ai nostri mobili da cucina. Il carpino massiccio, grazie alla durezza del suo legno, consente di soddisfare tutte le esigenze che nascono in cucina e convince per il calore del materiale naturale.

### acciaio inox | AISI 304

utilizziamo esclusivamente acciaio inox spazzolato AISI 304, materiale generoso delle cucine moderne. l'acciaio inox unisce al calore del legno la linearità e la purezza del metallo.

### corian®

il corian® è un materiale all'avanguardia composito, costituito da minerali naturali e polimeri acrilici puri. il corian è un materiale innovativo che conferisce a un mobile da cucina una sobrietà elegante senza nulla togliere al fattore resistenza.

### quarzo

il quarzo è un materiale all'avanguardia composito di minerali naturali. la superficie ondulata e irregolare e il colore variegato caratterizza la particolare estetica di questo materiale resistente al calore.

### teak | tectona grandis

il legno pregiato di teak si distingue per la durata e la resistenza alle intemperie. per questo è particolarmente indicato per l'esterno. ora proponiamo ai nostri clienti esclusivamente anche oggetti jokoDomus in teak, per creare un abbinamento ideale ai vostri mobili da giardino.

each of the cutting boards made by **jokoDomus** embodies our more than 40 years of experience in the manufacture of professional chopping blocks. our cutting boards are made exclusively of alpine hornBeam. these durable and appealing cutting boards are suitable for a wide range of kitchen tasks.

#### cutting | kneading | mixing | rolling-out | shaping

whatever kitchen job you have to do, you'll love doing it on our cutting boards.

hinter den schneidbrettern von **jokoDomus** steckt unsere über vierzigjährige erfahrung der handwerklichen herstellung von professionellen hackblöcken. daraus entstehen ausschließlich aus gebirgsweissbuche gefertigte, langlebige und formschöne schneidbretter, die den verschiedensten ansprüchen an küchenarbeiten gerecht werden.

#### schneiden | kneten | vermengen | ausrollen | formen

was auch immer sie in ihrer küche zubereiten wollen, auf unseren schneidbrettern werden sie es mit leidenschaft und begeisterung tun.

in ogni tagliere di **jokoDomus** è racchiuso oltre quarant'anni di esperienza di produzione artigianale di ceppi professionali. i taglieri che produciamo sono realizzati esclusivamente in carpino bianco di montagna, che vanta una lunga durata e le cui forme eleganti soddisfano le più svariate esigenze in materia di lavori in cucina.

#### tagliare | impastare | amalgamare | stendere | modellare

qualunque cosa voi vogliate preparare in cucina, sui nostri taglieri lo farete con passione ed entusiasmo.

**JOKO**  
**domus**

**board**  
series  
670

**board**  
series  
670

choppingBoard  
hackBrett  
ceppaia  
**ploc**  
code67012  
40x40 h11



choppingBoard  
hackBrett  
ceppaia  
**ploc**  
code67015  
50x35 h11



choppingBoard  
hackBrett  
ceppaia  
**ploc**  
code67014  
70x40 h11





endgrainBoard  
hirnholzBrett  
**anduus**  
code67023  
40x25 h6  
tagliereTassellato



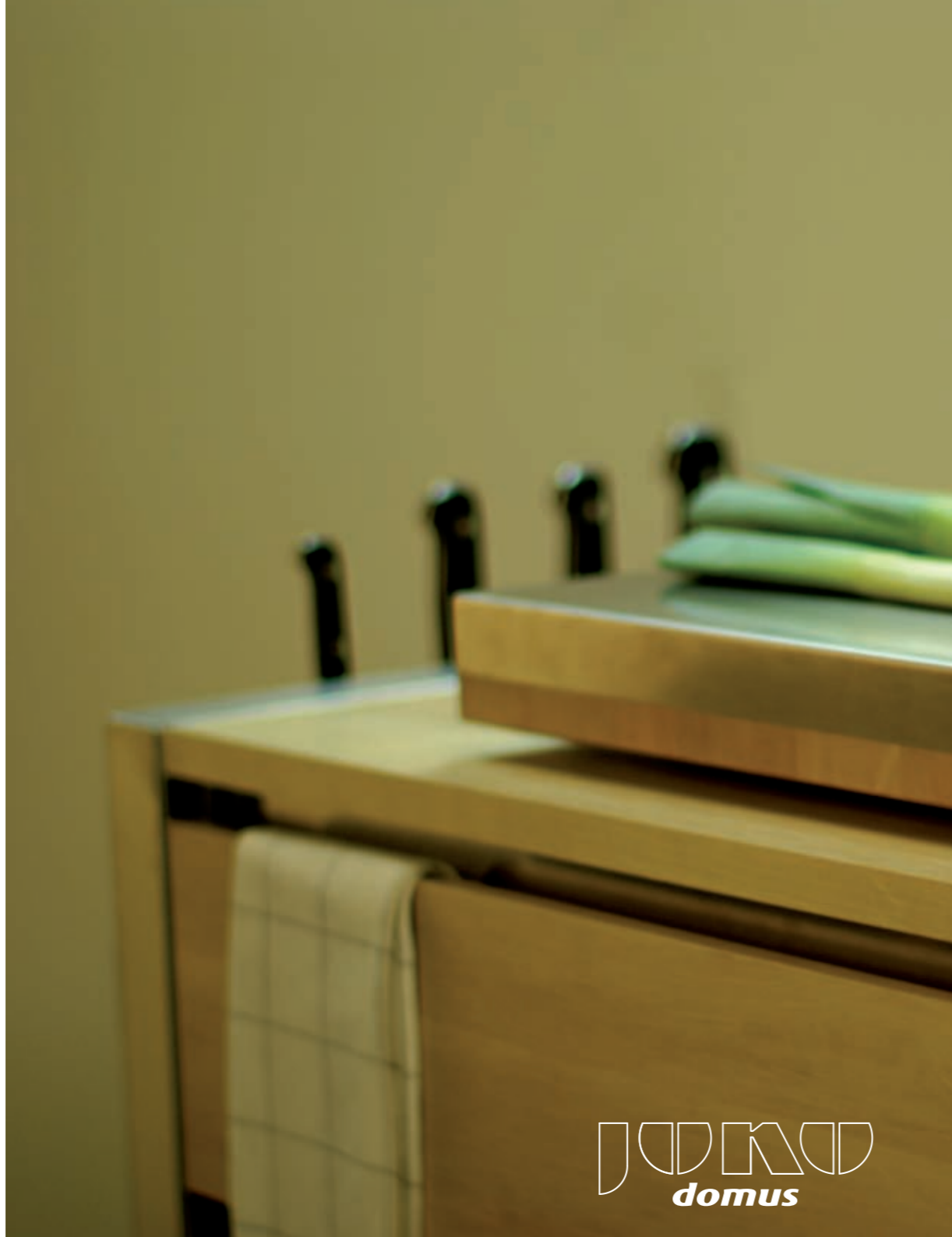
roastBoard  
bratenBrett  
**anduus**  
code67022  
40x35 h6  
tagliereArrosti



cheeseBoard  
käseBrett  
**klaas**  
code67031  
40x25 h6  
tagliereFormaggi



**board**  
series  
670



**DOMUS**  
domus

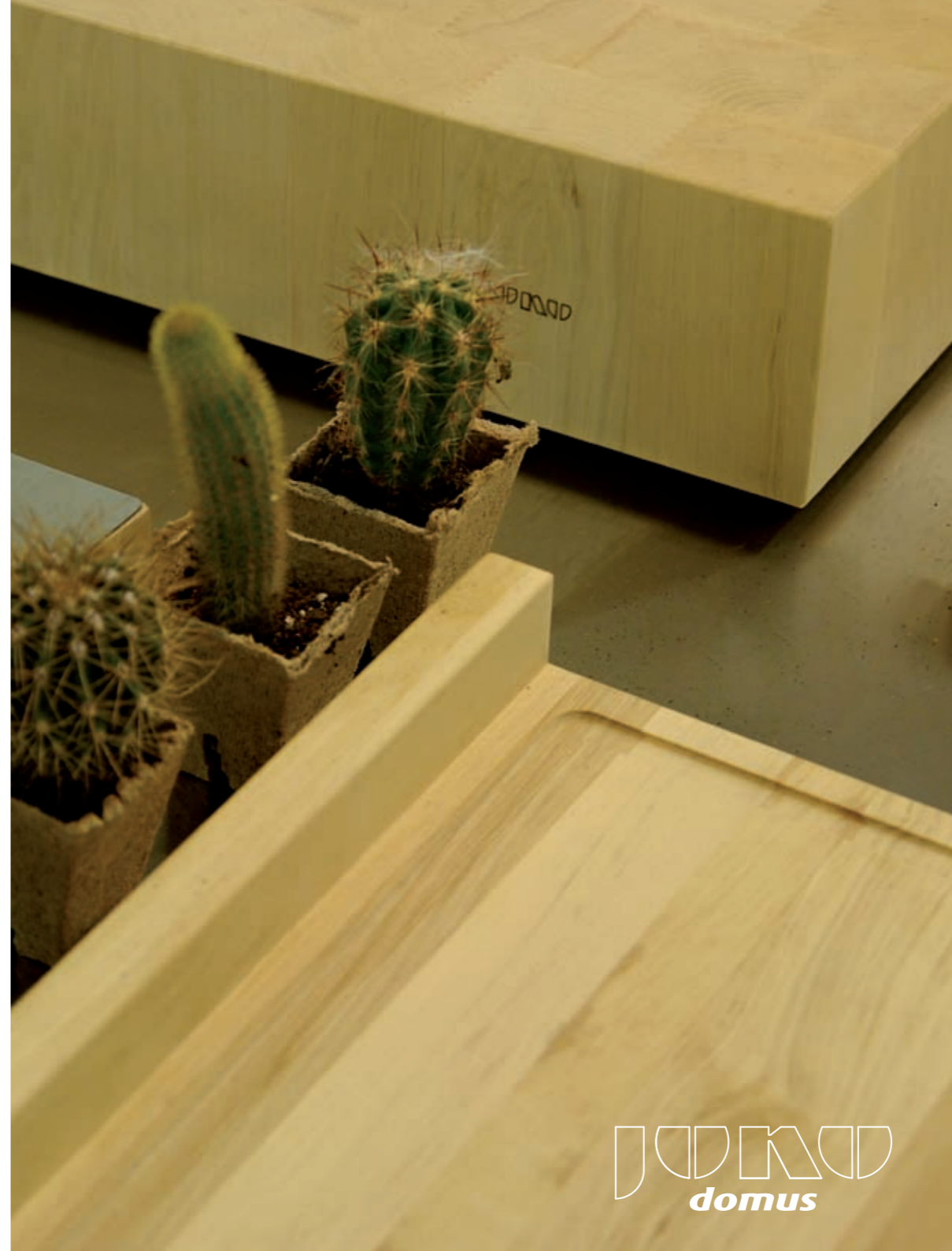
**board**  
series  
670



**billum**  
code67041 fishMeatBoard  
40x35 h5 fischFleischBrett  
tagliereCarnePesce



**thyle** doubleRestBoard  
**code67051** doppelAnschlagBrett  
60x40 h3  
**code67052** tagliereDoppiaBattuta  
50x35 h3



**board**  
series  
670

**DOMUS**  
domus

**board**  
series  
670

**pittla3** simpleBoard  
code67063 einfachesBrett  
50x35 h3 **tagliereSemplice**  
code67064  
40x25 h3



**pittla5** simpleBoard  
code67061 einfachesBrett  
50x35 h5 **tagliereSemplice**  
code67062  
40x25 h5



**essential** theKitchenBoard  
code67067 dasKüchenBrett  
50x35 h4 **ilTagliereCucina**  
code67068  
40x25 h4



**sbiëg** simpleBoard  
code67065 einfachesBrett  
50x35 h3 **tagliereSemplice**  
code67066  
40x25 h3



breadBoard  
pan  
code67071  
40x25 h4  
brotBrett  
taglierePane



breadBoard  
panbiot  
code67072  
40x24 h4  
brotBrett  
taglierePane



board  
series  
670

JUDKAD  
domus

DOMUS  
domus

... take your kitchen to where you live

on your **terrace** with your family, in your **garden** with friends, for your **swimming pool party**, and – last but not least – in your **kitchen**

... or also for ...

elegant **front cooking**, the **professional demonstration kitchen**, and exclusive **event cooking**.

the individual options for using cunKitchen reflect our idea of a mobile kitchen not bound to a static room. the modular features in combination with the pure elegance of its design make flexible and dynamic solutions possible that easily fit into any spatial situation and décor.

... **classic gas stoves, innovative induction stoves, or teppan yaki** ...

... european **hornbeam, teak**, white **corian®**, or full **stainless steel**

the multitude of combinations which cunKitchen allows is as versatile as its areas of application.

with **cunKitchen**, we have created an innovative **modular kitchen system** which will transform your static kitchen into what we imagine when we think of a modern kitchen.

... a flexible and mobile room for modern living ...

... bringen sie ihre küche dorthin, wo sie leben

auf der **terrasse** zuhause mit ihrer familie, in ihrem **garten** mit freunden, für ihre **swimmingpoolparty** und nicht zuletzt in ihrer **küche**

... oder aber auch für

elegantes **frontcooking**, die **professionelle schauküche** und exklusives **eventcooking**.

die individuellen einsatzmöglichkeiten von cunKitchen entsprechen unserer idee einer mobilen von einem statischen raum losgelösten küche.

modular ausgerichtet bietet sie in verbindung mit einer puristischen geradlinigkeit im design, flexible und dynamische lösungen, die sich mühelos in jede räumliche situation und jede gestaltungsumgebung einfügen

... ob **klassisches gas**, **innovative induktion** oder **teppan Yaki** ...

... ob **weissbuche**, **teak**, weisses **corian®** oder **volledelstahl**

die kombinationsmöglichkeiten von cunKitchen sind so vielseitig wie ihre einsatzbereiche.

mit **cunKitchen** schaffen wir ein innovatives **küchenmodulsystem**, das ihre statische küche in das verwandelt, was wir uns unter einer modernen küche vorstellen

... einen wandelbaren und mobilen raum zum leben...

... portate la vostra cucina dove vivete

in **terrazza** con la vostra famiglia, in **giardino** con gli amici, per una festa in **piscina** e infine nella vostra **cucina**

... oppure anche per

un'elegante **frontcooking**, la cucina a vista professionale e un'esclusiva **serata di cucina**.

le individuali possibilità d'impiego di cunKitchen corrispondono alla nostra idea di cucina mutevole, sciolta da un contesto statico. orientata verso la modularità offre, congiuntamente a una linearità purista del design, soluzioni flessibili e dinamiche che s'inseriscono facilmente in qualsiasi contesto di forme e ambito spaziale.

... che si tratti di una **classica cucina a gas** o di un'**innovativa cucina a induzione** o di **teppan yaki** ...

... che sia in **carpino bianco**, **teak**, **corian®** bianco o interamente in **acciaio inox**

le possibili combinazioni di cunKitchen sono versatili come i loro campi d'impiego.

con **cunKitchen** realizziamo un innovativo **sistema modulare per cucine**, che condurrà la vostra cucina statica alla nostra idea di cucina moderna.

... un ambiente trasformabile e variabile da vivere ...



cunKitchen | Base1  
code679111  
70x60 h90



cunKitchen | induction  
code679141  
70x60 h90  
cunKitchen | glassCeramic  
code679151  
70x60 h90



cunKitchen | Base2  
code679121  
70x60 h90



cunKitchen | Base3  
code679211  
110x60 h90



cunKitchen | teppanYaki  
code679231  
110x60 h90

Gas3flame  
burners 3  
burner type three part  
burner power 3,3 kW  
burner burner single part  
burner 2 | 3 | monobloc pull out  
cooktop stainless steel  
ignition electronic  
safety valve fast  
control upper integrated  
hob dimension 89,5x45,5 h8  
type cart  
gasgrid cast iron

options

code679912	drawer sides stainlessSteel	zargen edelstahl	lateralì cassetto acciaiInox
code679913	gas grid stainlessSteel	rost edelstahl	griglia acciaiInox

**CUN**  
kitchen  
stainlessSteel  
gas



cunKitchen | gas  
code679221  
110x60 h90





**cunKitchen** | Base1  
code679112  
70x60 h90



**cunKitchen** | induction  
code679142  
70x60 h90  
**cunKitchen** | glassCeramic  
code679152  
70x60 h90



**cunKitchen** | Base2  
code679122  
70x60 h90



**cunKitchen** | gas  
code679222  
110x60 h90



**cunKitchen** | Base3  
code679212  
110x60 h90

**teppanYaki**

temperature zones 2  
external dimensions 58x51  
griddle dimensions 48x41  
supply 230V  
output 3200 W  
consumption ~ 0,8 kWh  
protection 16 A  
control knobs  
plug type schuko type F  
griddle type teppan yaki  
type cart

**options**

code679912

drawer sides  
stainlessSteel

zargen  
edelstahl

laterali cassetto  
acciaiinox

**CUN**  
kitchen  
hornBeam  
teppanYaki



**cunKitchen** | teppanYaki  
code679232  
110x60 h90





**cunKitchen | gas**  
code679223  
110x60 h90



**cunKitchen | teppanYaki**  
code679233  
110x60 h90



**cunKitchen | Base3**  
code679213  
110x60 h90

	induction	glassCeramic
zones	2	2
zone1	2,3 kW	highlight 1,2 kW
diameter	200	140
zone2	1,4 kw	highlight 1,7/0,7 kW
diameter	160	180/120
indicator	residual heat	residual heat
pot detection	yes	
timer	yes	
safety key	yes	yes
absorption	3,7 kW	2,9 kW
voltage	230 V	230 V
control	touch	touch
hob dimension	29x51	29x51
type	cart	cart



**cunKitchen | Base1**  
code679113  
70x60 h90



**cunKitchen | Base2**  
code679123  
70x60 h90

options

code679912

drawer sides  
stainlessSteel

zargen  
edelstahl

laterali cassetto  
acciaiInox

**CUN**  
kitchen  
**teak**  
glassCeramic  
induction



**cunKitchen | induction**  
code679143  
70x60 h90

**cunKitchen | glassCeramic**  
code679153  
70x60 h90



options

code679912

drawer sides  
stainlessSteel

zargen  
edelstahl

laterali cassetto  
acciaiinox

**CUN**  
kitchen  
corian® white  
base2



cunKitchen | Base3  
code679214  
110x60 h90



cunKitchen | gas  
code679224  
110x60 h90



cunKitchen | teppanYaki  
code679234  
110x60 h90



cunKitchen | Base1  
code679114  
70x60 h90



cunKitchen | induction  
code679144  
70x60 h90

cunKitchen | glassCeramic  
code679154  
70x60 h90



cunKitchen | Base2  
code679124  
70x60 h90

**cunHandle**  
code900111



**cunDrawerInsert**  
code900113



**cunBottleHolder**  
code900112



knives, cooking vessels, ingredients ... here, everything is within easy reach.

the accessories available from **jokoDomus** do more than allow you to equip and design your kitchen furniture according to your individual wishes.

with **cunKitchen**, we've gone a step further. dynamic, multi-functional connections between your kitchen furniture allow your kitchen to remain what it should be: constantly evolving and mobile...

**cunKnifeHolder**  
code900121



**cunKnifeHolder**  
code900122



**cunKnifeHolder**  
code900123



messer, kochgeschirr, zutaten ... hier bleibt alles in reichweite

die accessoires von **jokoDomus** eröffnen ihnen nicht nur alle möglichkeiten, ihre küchenmöbel nach ihren individuellen wünschen auszustatten und zu gestalten.

mit **cunKitchen** gehen wir noch einen schritt weiter. dynamische multifunktionale verbindungen zwischen ihren küchenmöbeln lassen ihre küche das bleiben, was sie sein sollte: ständig veränderbar und mobil ...

coltelli, stoviglie, ingredienti ... qui è tutto a portata di mano

gli accessori di **jokoDomus** non solo vi offrono la possibilità di attrezzare e organizzare i vostri mobili da cucina in base ai vostri gusti personali.

con **cunKitchen** andiamo oltre. collegamenti dinamici e multifunzionali tra i mobili da cucina mantengono la vostra cucina così come dovrebbe essere: versatile e costantemente modificabile ...

accessories  
CUN<sub>TO</sub>CUN  
900



cunBox  
code900151



cunBridge  
code900141



cunToCunFlat  
code900131



cunToCunFlat  
code900133



cunCorner  
code900161



JDKD  
domus

cun  
block  
totem



cun Totem  
code 678112  
40x40 h90



... from kitchen carts to kitchen furniture ...

cunKitchenCart embodies a minimalist design, yet it possesses all of the necessary design features of an efficient kitchen cart.

the extraordinary simplicity of its design fulfills the demands which we and our customers make of functional and elegant kitchen furniture. flexible solutions for mobile, versatile people who also expect this of their kitchen furniture.

... available in hornBeam, stainlessSteel, quartz, or corian®

... vom küchenwagen zum küchenmöbel ...

orientiert an einem formreduziertem minimalismus eines küchenmöbels greift **cunKitchenCart** alle elemente eines effektiven küchenwagens auf.

die außergewöhnliche klarheit im design entspricht den anforderungen, die wir und unsere kunden an funktionale eleganz stellen - greifbare flexible lösungen für mobile vielseitige menschen, die dies auch von ihren küchenmöbeln erwarten.

....ob in weissbuche, edelstahl, quarz oder corian®

... dal carrello da cucina al mobile da cucina ...

orientato verso l'essenzialità minimalista delle forme di un mobile da cucina, **cunKitchenCart** riprende gli elementi di un carrello da cucina a tutti gli effetti.

l'eccezionale nitidezza del design corrisponde alle esigenze che noi e i nostri clienti pretendiamo dal punto di vista di un'eleganza funzionale. soluzioni flessibili e concrete per persone versatili e attive che dai loro mobili da cucina pretendono le stesse caratteristiche

... che siano in carpino bianco, acciaio inox, quarzo o corian®





backside  
rückseite  
latoPosteriore



**cunOlive**  
code680702  
70x50 h90

greenQuartz  
grünerQuarz  
quarzoVerde

**CUN**  
kitchen**Cart**  
olive



backside  
rückseite  
latoPosteriore



**cunThyme**  
code681702  
70x50 h90

whiteQuartz  
weisserQuarz  
quarzoBianco

**CUN**  
kitchen**Cart**  
thyme



backside  
rückseite  
latoPosteriore

**CUN**  
kitchen**Cart**  
pepper



**cunPepper**  
code682702  
70x50 h90

blackQuartz  
schwarzerQuarz  
quarzoNero



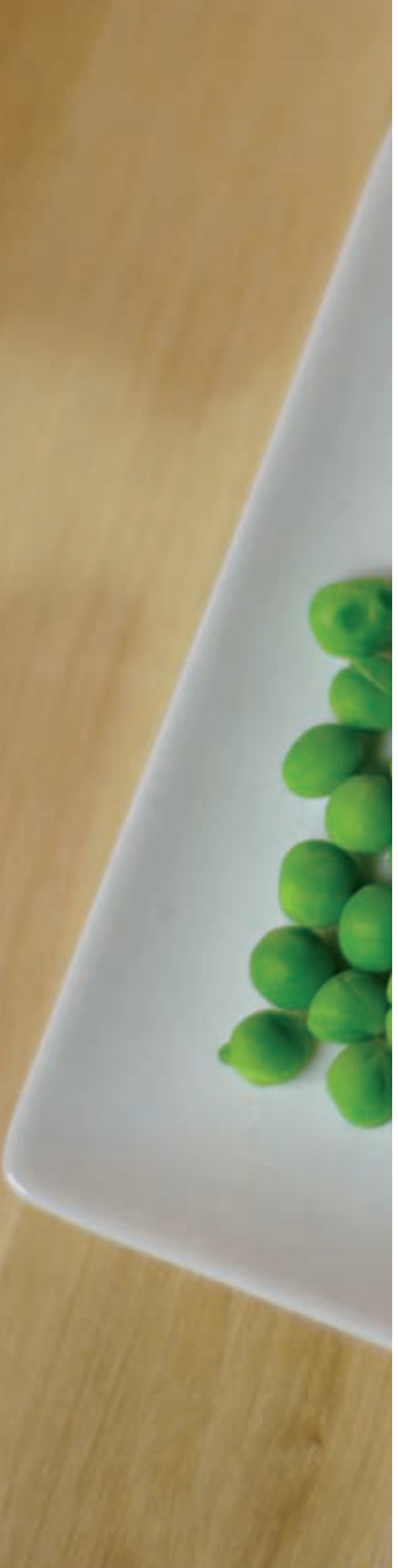
backside  
rückseite  
latoPosteriore

**CUN**  
kitchen**Cart**  
inox



**cunInox**  
code683702  
70x50 h90

stainlessSteel  
edelstahl  
acciaiInox



backside  
rückseite  
latoPosteriore

**cun**  
kitchen**Cart**  
corian®



**cunCorian**  
code684702  
70x50 h90

corian® white  
corian® weiss  
corian® bianco



backside  
rückseite  
latoPosteriore

**cun**  
kitchen**Cart**  
xylos



**cunXylos**  
code685702  
70x50 h90

hornBeam  
weissBuche  
carpinoBianco





compose your personal workspace with cunToCun  
 schaffen sie sich ihren persönlichen arbeitsplatz mit cunToCun  
 componga il suo spazio di lavoro personale con cunToCun

**CUN**  
 kitchenCart  
 butcherBlock



backside  
 rückseite  
 latoPosteriore



cunButcherBlock  
 code686701  
 70x50 h90

hornBeam endGrain  
 weissBuche hirnHolz  
 carpinoBianco tassellato

**flexibility, functionality, and aesthetic clarity ...**

those are the demands which we and our customers expect kitchen carts to meet. on the basis of this maxim, we created auxilium, the mobile kitchen helper. whether you want to use it as a surface for your kitchen tasks, as a storage place for your kitchen appliances and implements, or to serve an aperitif to your guests: auxilium allows you to work flexibly and can assist you in many different ways.

both in classic **hornBeam**, elegant **corian®**, or professional **stainlessSteel** – auxilium will follow you to wherever you need it now.

**flexibilität, funktionalität und ästhetische klarheit ...**

das sind die ansprüche, die wir und unsere kunden an einen küchenwagen stellen. ausgehend von dieser maxime schufen wir auxilium, den mobilen küchenhelfer. sei es als oberfläche für ihre küchenarbeiten, sei es als aufbewahrungsort für ihre küchengeräte und -utensilien oder aber auch als ablage für den aperitiv für ihre gäste: auxilium ermöglicht ihnen flexible arbeitsgestaltung und vielseitige einsatzmöglichkeiten.

ob klassisch in **weissbuche**, elegant in **corian®** oder professionell in **edelstahl** - auxilium folgt ihnen genau an den platz, an dem sie ihn gerade brauchen.

**flessibilità, funzionalità e nitidezza estetica ...**

questi sono i requisiti che noi e i nostri clienti richiediamo a un carrello da cucina. partendo da questo concetto abbiamo creato auxilium, l'aiuto in cucina mobile. che si tratti di un piano di lavoro, di luogo in cui riporre i propri apparecchi e utensili da cucina o anche di un ripiano d'appoggio per offrire l'aperitivo agli ospiti, auxilium consente di organizzare in modo flessibile il proprio lavoro e un impiego molto versatile.

classico in **carpino bianco**, elegante in **corian®** o professionale in **acciaio inox**, in ogni caso auxilium vi seguirà ovunque avrete bisogno di lui.





auxiliumInox  
code687500  
50x50 h90



auxiliumInox  
code687502  
50x50 h90



auxiliumInox  
code687701  
70x50 h90



auxiliumInox  
code687702  
70x50 h90



DOMUS  
domus

auxilium  
kitchenCart  
inox



auxiliumInox  
code687501  
50x50 h90



auxiliumInox  
code687700  
70x50 h90



auxiliumCorianBlack  
code688501  
50x50 h90



auxiliumCorianBlack  
code688502  
50x50 h90



auxiliumCorianBlack  
code688701  
70x50 h90



DOMUS  
domus

auxilium  
kitchenCart  
corianBlack



auxiliumCorianBlack  
code688702  
70x50 h90

auxilium  
kitchenCart  
corianBlack



auxiliumCorianBlack  
code689501  
50x50 h90



auxiliumCorianBlack  
code689701  
70x50 h90



auxiliumCorianBlack  
code689702  
70x50 h90



DOMUS  
domus



auxiliumCorianBlack  
code689502  
50x50 h90



auxilium CorianWhite  
code 690500  
50x50 h90



auxilium CorianWhite  
code 690501  
50x50 h90



auxilium CorianWhite  
code 690701  
70x50 h90



auxilium CorianWhite  
code 690702  
70x50 h90



**DOMUS**  
domus



auxilium CorianWhite  
code 690502  
50x50 h90



auxilium CorianWhite  
code 690700  
70x50 h90

auxilium  
kitchenCart  
corianWhite

auxilium  
kitchenCart  
corianWhite



auxiliumCorianWhite  
code694501  
50x50 h90



auxiliumCorianWhite  
code694502  
50x50 h90



auxiliumCorianWhite  
code694702  
70x50 h90



auxiliumCorianWhite  
code694701  
70x50 h90

JUDKAD  
domus

auxilium  
kitchenCart  
corianWhite



auxiliumCorianWhite  
code695501  
50x50 h90



auxiliumCorianWhite  
code695502  
50x50 h90



auxiliumCorianWhite  
code695701  
70x50 h90



auxiliumCorianWhite  
code695702  
70x50 h90

DOMUS  
domus

auxilium  
kitchenCart  
xylos



auxiliumXylos  
code691501  
50x50 h90



auxiliumXylos  
code691701  
70x50 h90



auxiliumXylos  
code691702  
70x50 h90



auxiliumXylos  
code691771  
70x70 h90



auxiliumXylos  
code691772  
70x70 h90



auxiliumXylos  
code691502  
50x50 h90

auxilium  
kitchenCart  
xylos



auxiliumXylos  
code692501  
50x50 h90



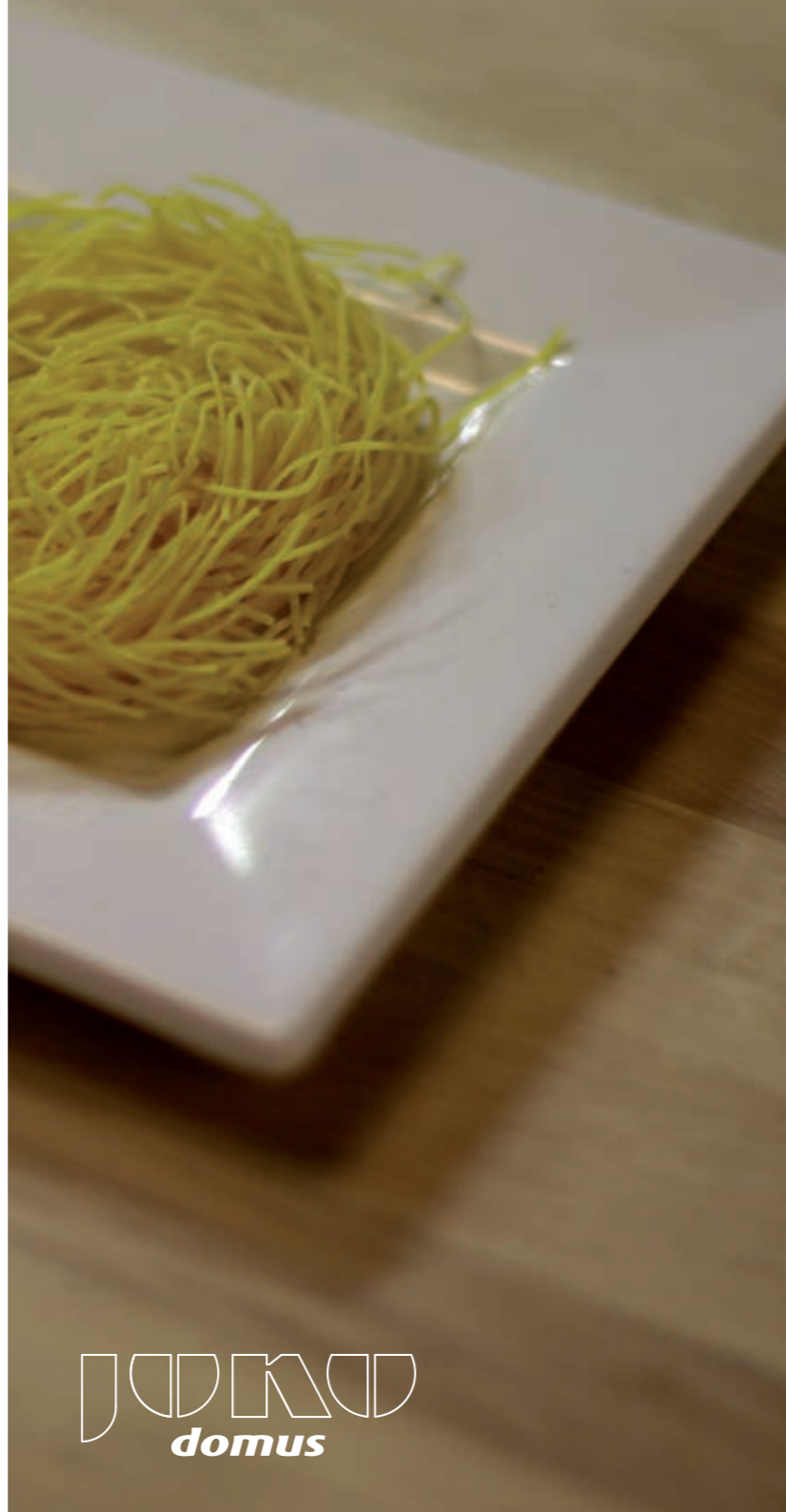
auxiliumXylos  
code692502  
50x50 h90



auxiliumXylos  
code692700  
70x50 h90



auxiliumXylos  
code692702  
70x50 h90



DOMUS  
domus



auxiliumXylos  
code692771  
70x70 h90



auxiliumXylos  
code692772  
70x70 h90



auxiliumXylos  
code692701  
70x50 h90



auxiliumXylos  
code693501  
50x50 h95



auxiliumXylos  
code693502  
50x50 h95



auxiliumXylos  
code693700  
70x50 h95



auxiliumXylos  
code693701  
70x50 h95



auxiliumXylos  
code693771  
70x70 h95



auxiliumXylos  
code693702  
70x50 h95



auxiliumXylos  
code693772  
70x70 h95



auxilium  
block  
alea



auxiliumAlea  
code696452  
40x40x30 h90



auxiliumAlea  
code696453  
100x50x30 h90

customizedSizes  
massAnfertigung  
realizzazioneSuMisura

customized Sizes  
massAnfertigung  
realizzazione Su Misura

**auxilium**  
table  
mëisa | lëur



**auxiliumLëurInox**  
code696223  
200x80 h90



**auxiliumLëurCorian**  
code696225  
200x80 h90



**auxiliumLëurXylos**  
code696221  
200x80 h90



**auxiliumMëisaXylos**  
code696111  
200x80 h76



**auxiliumMëisaCorian**  
code696115  
200x80 h76



**auxiliumMëisaInox**  
code696113  
200x80 h76



you don't need much to do something right... and even less to do it wrong.

man braucht wenig, um eine sache gut zu machen...und noch weniger, um sie schlecht zu machen.

basta poco per far bene le cose...e ci vuole ancor meno per farle male.

**paulBocuse**

**auxilium**  
**teppanYaki**  
**697**

do you believe that the dishes you prepare should taste like the products from which they are made?

teppanYaki allows you to enjoy a pure, authentic cooking experience in which the subtle flavors and nuances of the ingredients you use can fully develop.

... it means cooking without any additives so that the natural taste can be enjoyed.

... allows all forms of cooking to be employed ... frying, broiling, steaming, simmering ...

... allows exact cooking times as you desire

... is simple to use and easy to clean

sind sie davon überzeugt, dass gerichte so schmecken sollten wie die produkte, aus denen sie hergestellt worden sind?

teppanYaki verschafft ihnen ein puristisches authentisches kocherlebnis, in dem sich die reinen geschmacksnuancen der zutaten unverfälscht entfalten.

... bedeutet kochen ohne jegliche zusätze, um natürlichen geschmack zu genießen

... ermöglicht alle zubereitungsarten ... kochen, grillen, dämpfen, garen ...

... erlaubt exakte garzeiten nach wunsch

... ist einfach in der bedienung und mühelos zu reinigen

siete convinti che i piatti dovrebbero avere il sapore dei prodotti con cui sono fatti?

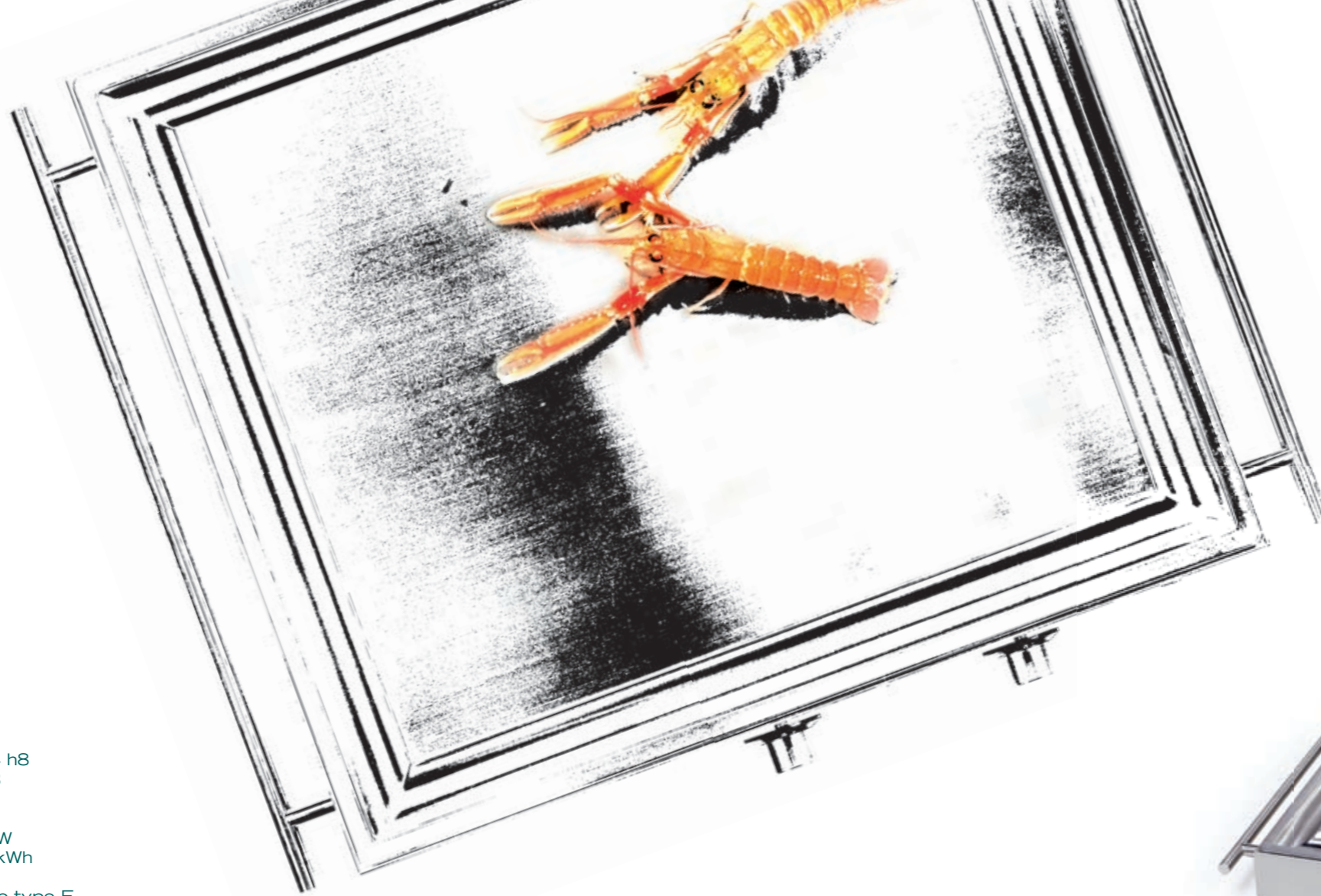
teppanYaki vi farà vivere un'esperienza culinaria autenticamente pura, in quale i sapori caratteristici degli ingredienti si esprimeranno genuinamente.

... significa cucinare senza aggiungere altro, per gustare il sapore naturale

... consente tutti i tipi di preparazioni ... cucinare, grigliare, cuocere a vapore, cuocere a fuoco lento ...

... consente di regolare con precisione e secondo i propri gusti i tempi di cottura

... è facile da usare e si pulisce senza alcuna fatica



temperature zones 1  
external dimensions 61x44 h8  
griddle dimensions 41x28  
weight 15 kg  
supply 230V  
output 2000 W  
consumption ~ 0,4 kWh  
protection 10 A  
plug type schuko type F  
corpus stainless steel  
griddle type teppan yaki  
type portable



auxilium TeppanYaki  
code 697020  
61x44 h8

temperature zones 2  
external dimensions 68x57 h8  
griddle dimensions 48x41  
weight 28 kg  
supply 230V  
output 3200 W  
consumption ~ 0,8 kWh  
protection 16 A  
plug type schuko type F  
corpus stainless steel  
griddle type teppan yaki  
type portable



**auxilium**  
teppan Yaki  
697



auxilium Teppan Yaki  
code 697030  
68x57 h8

temperature zones 2  
external dimensions 68x57 h91  
griddle dimensions 48x41  
weight 50 kg  
supply 230V  
output 3200 W  
consumption ~ 0,8 kWh  
protection 16 A  
plug type schuko type F  
corpus stainless steel  
griddle type teppan yaki  
type cart



**auxilium**  
teppanYaki  
697



**auxilium** TeppanYaki  
code 697050  
68x57 h91

temperature zones 2  
external dimensions 100x57 h91  
griddle dimensions 48x41  
weight 63 kg  
supply 230V  
output 3200 W  
consumption ~ 0,8 kWh  
protection 16 A  
plug type schuko type F  
corpus stainless steel  
griddle type teppan yaki  
type cart



**auxilium**  
teppan Yaki  
697



**auxilium** Teppan Yaki  
code 697110  
100x57 h91



temperature zones 2  
 external dimensions 100x57 h91  
 griddle dimensions 48x41  
 weight 73 kg  
 supply 230V  
 output 3200 W  
 consumption ~ 0,8 kWh  
 protection 16 A  
 plug type schuko type F  
 corpus hornbeam  
 griddle type teppan yaki  
 type cart



auxilium **Teppan Yaki**  
 code 697 100  
 100x57 h91

auxiliumSplashingProtection  
code900225



auxiliumBottleHolder  
code900223



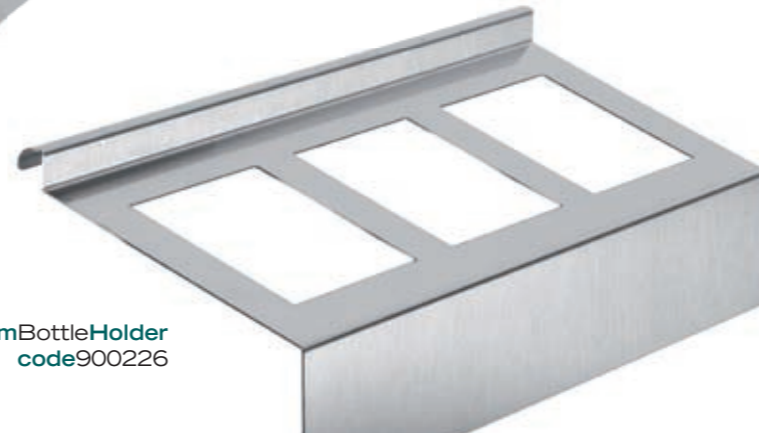
auxiliumSpatulaHolder  
code900224



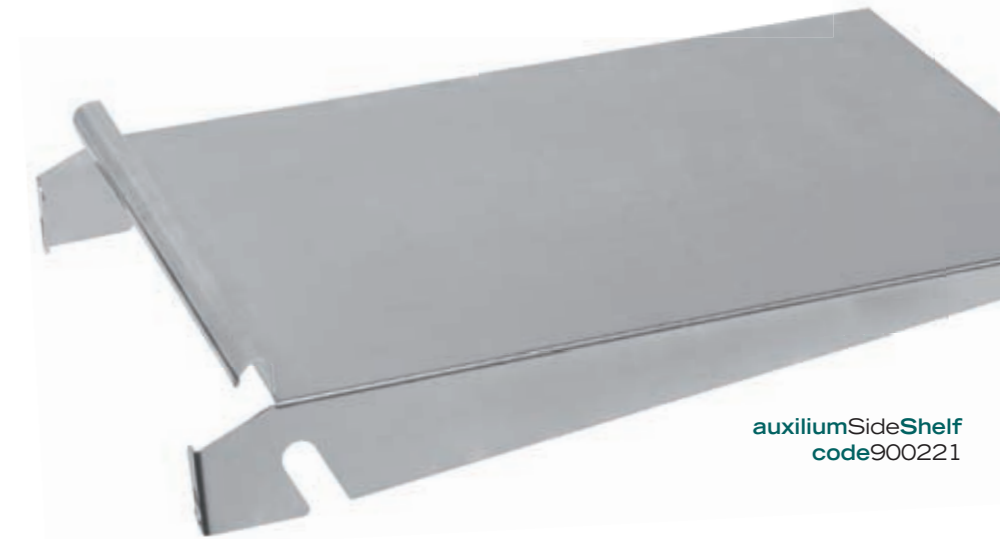
auxiliumTrayHolder  
code900222



auxiliumBottleHolder  
code900226



auxiliumSideShelf  
code900221



auxiliumKnifeHolder  
code900213

code900211

code900212



stewingDome  
code900314



KnifeSet  
code900311



Spatulas  
code900312



auxiliumCuttingBoard  
code900232



plierXylos  
code900318



plierInox  
code900313



allWeatherCover  
code900414



cookingApron  
code900315



**built in**  
teppan **Yaki**  
gas **1** flame  
gas **3** flame  
induction  
glass **Ceramic**

**DOMUS**  
*domus*



**built in** Teppan Yaki 38  
code 698011  
38x51 h6



**built in** Teppan Yaki 58  
code 698012  
58x51 h6

**built in** Teppan Yaki 38

temperature zones	1
external dimensions	38x51 h6
griddle dimensions	28x41
weight	13 kg
supply	230V
output	2000 W
consumption	~ 0,4 kWh
protection	10 A
plug type	schuko type F
griddle type	teppan yaki
type	built in

**built in** Teppan Yaki 58

temperature zones	2
external dimensions	58x51 h6
griddle dimensions	48x41
weight	27 kg
supply	230V
output	3200 W
consumption	~ 0,8 kWh
protection	16 A
plug type	schuko type F
griddle type	teppan yaki
type	built in



**built in**  
teppan Yaki

auf der ständigen suche nach produkten, die unsere qualitätsanforderungen erfüllen, wählen wir persönlich für unsere kunden die artikel aus, die unserer philosophie und unserer idee einer innovativen und wegweisenden technologie entsprechen.

**induktion, glaskeramik, gas oder teppan yaki:**

wir bieten ihnen die möglichkeit ihre küche nach ihren individuellen bedürfnissen zu gestalten.

alla costante ricerca di prodotti che soddisfino le nostre esigenze in materia di qualità, selezioniamo personalmente per i nostri clienti gli articoli che rispondano alla nostra idea di tecnologia innovativa e all'avanguardia.

**induzione, vetroceramica, gas o teppan yaki:**

vi offriamo la possibilità di allestire la vostra cucina in base alle vostre personali esigenze.

in constantly searching for products meeting our stringent quality requirements, we personally select for our customers the items conforming to our idea of innovative and trailblazing technologies.

**induction, glass ceramic stove tops, gas, or teppan yaki:**

we offer you the opportunity to design your kitchen according to your individual requirements and tastes.





**built inGas1flame**  
code698041  
38,5x45,5 h8

## built in

gas**1**flame  
gas**3**flame

	built InGas1flame	built inGas3flame
burners	1	3
burner 1   type	three part	three part
burner power	3,3 kW	3,3 kW
burner 2   3   type		single part
cooktop	stainless steel	stainless steel
ignition	electronic	electronic
safety valve	fast	fast
controle	upper integrated	upper integrated
hob dimension	38,5x45,5 h8	89,5x45,5 h8
type	built in	built in
gasgrid	cast iron	cast iron

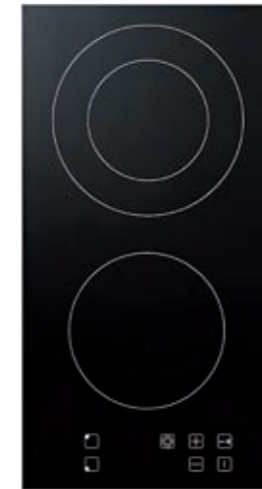
	built inInduction	built inGlassCeramic
zones	2	2
zone1	2,3 kW	highlight 1,2 kW
diameter	200	140
zone2	1,4 kw	highlight 1,7/0,7 kW
diameter	160	180/120
indicator	residual heat	residual heat
pot detection	yes	
timer	yes	
safety key	yes	yes
absorption	3,7 kW	2,9 kW
voltage	230 V	230 V
control	touch	touch
hob dimension	29x51 h4	29x51 h4
type	built in	built in

## built in

glass**Ceramic**  
induction



**built inGas3flame**  
code698042  
89,5x45,5 h8



**built inInduction**  
code698021  
29x51 h4



**built inGlassCeramic**  
code698031  
29x51 h4

the extraordinary nature of the pots and pans of our **pots&pansSeries** is due to more than just their uncompromising aesthetic design.

whether you prefer induction heating, gas, glass ceramic stove tops, or teppanYaki – these high quality and hightech cooking vessels feature versatile use on different cooking surfaces.

die außergewöhnlichkeit der töpfe und pfannen unserer **pots&pansSeries** liegt nicht nur in ihrem ästhetisch kompromisslosen design.

ob auf induktion, gas, glaskeramik oder auf dem teppan yaki: dieses qualitativ und technologisch hochwertige kochgeschirr überzeugt durch seine vielseitige anwendbarkeit auf verschiedenen kochflächen.

l'eccezionalità delle pentole e padelle della nostra **pots&pansSeries** non consiste soltanto nel loro design esteticamente chiaro.

che si tratti di cucina a induzione, a gas, in vetroceramica o del teppan yaki, queste stoviglie di ottima qualità e dalla pregiata tecnologia convincono per la versatilità del loro impiego su piani di cottura differenti.



**pots&pans**Casserole  
code71320  
dia 20 | h10 | 3lt



**pots&pans**Casserole  
code71524  
dia 24



**pots&pans**Casserole  
code71394  
dia 24 | h18 | 8lt



pots&pansSet

# pots&pans

series

saucePan

sautèPan

fryingPan



pots&pansSaucePan  
code71416  
dia 16 | h8 | 1,5lt



pots&pansSautèPan  
code57920  
dia 20 | h7,5 | 2lt



pots&pansFryingPan  
code57624  
dia 24 | h5



publisher	herausgeber	<b>editore</b>	<b>joko GmbH.srl</b>
graphic and layout	grafik und layout	<b>grafica e layout</b>	<b>franzKosta</b>
product pictures	produktfotos	<b>foto prodotti</b>	<b>AntonSeppi</b>
pictures	fotos	<b>foto</b>	<b>franzKosta   josiKosta</b>
text	text	<b>testo</b>	<b>cäciliaWegscheider</b>
translation	übersetzung	<b>traduzione</b>	<b>StudioGorter salurn   salorno</b>
print	druck	<b>stampa</b>	<b>karoDruck kg eppan   appiano</b>
printed	gedruckt	<b>stampato</b>	<b>feb09</b>
all rights reserved	alle rechte vorbehalten	<b>tutti diritti riservati</b>	<b>joko GmbH.srl</b>



**joko** GmbH.srl

39040 | salurn.salorno | südtirol | **ITALIA**  
t 0039.0471.884.148 f 0039.0471.884.743

info@jokoDomus.com www.jokoDomus.com

JokoDomusKitchenKulture