

SatenDecor®

Cristal satinado decorado al ácido
Decorated acid-etched crystal glass



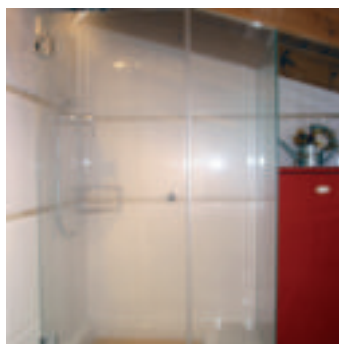
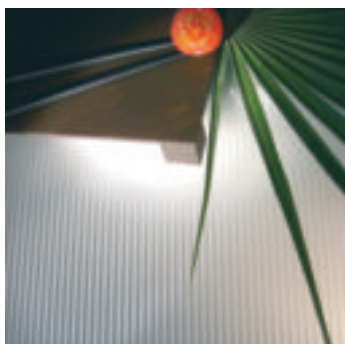
Juego de transparencias

Playing with transparencies

SatenDecor®

Los diseños artísticos SatenDecor® crean armonías o contrastes con un seductor juego de transparencias. Le presentamos diferentes estilos que dan relevancia al cristal en la creación de ambientes y la decoración; diseños que nos hablan con sus formas y la suavidad de su textura.

SatenDecor® artistic designs create harmonies or contrasts through a seductive game of transparencies. Here we present different styles which highlight the glass when creating atmospheres and decorating. Designs that communicate with us through their shapes and the smoothness of their texture.



→ SatenDecor® Mil Rayas 2x2

→ SatenDecor® Mil Rayas 2x2

APLICACIONES

Apreciados especialmente en puertas de paso, mamparas y divisorias, mobiliario en general, cabinas de ducha, arquitectura exterior. Oficinas, viviendas, espacios públicos (museos, hoteles, escuelas,...), industria...

APPLICATIONS

Especially recommended for doors, partition screens and walls, furniture in general, shower cabins, exterior architecture, etc. Offices, homes, public areas (museums, hotels, schools...), industrial premises...

CARACTERÍSTICAS

- **Colores:** extraclaro, blanco, bronce, gris, verde y rosa.
- **Espesores:** 3, 4, 5, 6, 8, 10 y 12 mm.
- **Medidas:** Standard 225 x 321 cm.
Opcional: 180 x 321 cm.
(Consultar otras medidas. También disponible: laminado y espejo)

ATRIBUTOS Y CALIDAD

- Base: vidrio float norma UNE-EN 572-2
- Alta resistencia a marcas de dedos o manchas.
- Facilidad y sencillez de lavado.
- Puede ser cortado, biselado, curvado, taladrado, templado y laminado.
- Certificación ISO 9001 de Calidad e ISO 14001 Medioambiental.

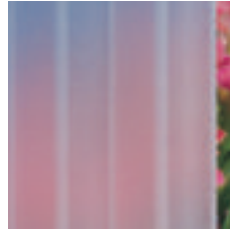
CHARACTERISTICS

- Colours: extraclear, white, bronze, grey, green and pink.
- Thickness: 3, 4, 5, 6, 8, 10, and 12 mm.
- Size: Standard 225 x 321 cm.
Optional: 180 x 321 cm.
(Consult for other colours. Also available: laminated and mirror).

ATTRIBUTES AND QUALITY

- Base: float glass norm UNE-EN 572-2
- High resistance to stains and fingerprints.
- Easy to clean.
- Can be cut, bevelled, curved, drilled, tempered and laminated.
- Awarded the ISO 9001 (quality control) and ISO 14001 (Environmental safety) Standard Certificates.

SatenDecor 239
(Doble cara)



SatenDecor 260



SatenDecor 274
(Doble cara)



MIL RAYAS 1X1



MIL RAYAS 2X2



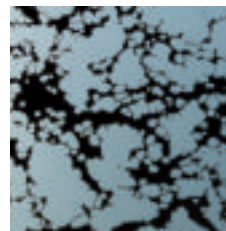
MIL RAYAS 10X10



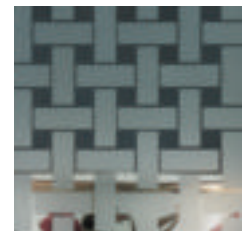
EBANO



NOGAL



TRENZADO



- SatenDecor® 239
Puerta
Door



SERVICIOS OPCIONALES

- **Producción Personalizada:** específica según sus necesidades en diseño, producción, servicios y logística.
- **Servicio Integral:** gestionamos todo el proceso en sus etapas (corte, pulido, curvado, templado, laminado, etc) para obtener el producto listo para ser colocado en su destinación final.

RECOMENDACIONES

Almacenar el vidrio en lugar seco para evitar oxidaciones. No utilizar productos abrasivos. La manipulación de todo satinado debe ser cuidadosa.

COMPROMISO MEDIOAMBIENTAL

Líder nacional e internacional en la obtención de certificados de Calidad ISO 9.001 e ISO 14.001 de Calidad Medioambiental, así como los rigurosos controles diarios confieren a SEVASA el sello de empresa ecológica y sostenible.

OPTIONAL SERVICES

- **Customized Production:** depending on your needs in design, production, services and logistics.
- **Integral Service:** if wished, we supervise the whole process throughout all the phases involved (cutting, polishing, bending, tempering, laminating...) to obtain a product that is ready to be installed at the final point of destination.

RECOMMENDATIONS

Store the glass in a dry place in order to avoid oxidation. Do not use abrasive products. All etched glass must be handled carefully.

ENVIRONMENTAL COMMITMENT

International and Spanish leader in obtaining the Quality ISO 9001 and Environmental Quality ISO 14001 standard certificates. Its strict daily controls give SEVASA the seal of an eco-friendly, sustainable company.



SEVASA



→ Glass Fritz Store (Switzerland)

Sociedad Española de Vidrios Artísticos S.A.

P.I. Can Torrella
Ronda Shimizu 16
08233 Vacarisses
(Barcelona. Spain)

T. +34 938 280 333
F. +34 938 280 745

info@sevasa.com
www.sevasa.com

CriSamar® es una marca registrada de SEVASA. Aunque las imágenes reproducen fielmente los colores recomendamos observar una muestra real del producto.

CriSamar® is a trademark of SEVASA. Although the pictures reproduce the colours close to reality, we recommend to see a real example of the product.