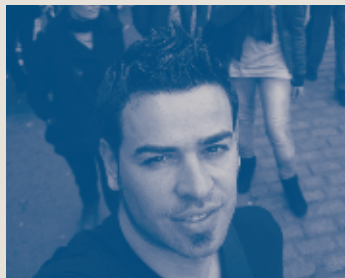


# ROCK



## **rafa garcía**

Yecla, 1976

Rafa forma parte del corazón creativo de Sancal. Reflexionando sobre las necesidades más íntimas de cada hogar, para esta temporada nos propone dos nuevos must: el modular Happen y las mesas Rock. Para Sancal también ha proyectado el inconfundible Play, el ligero sofá Lineal y el cómodo modular Up!

Rafa is part of the creative heart of Sancal. Reflecting the deepest needs of every home, he offers us two new must-haves for this sea-

son: the modular Happen and the Rock tables. He has also designed the unmistakable Play for Sancal, the lightweight Lineal sofa and the comfortable modular Up!

Rafa fait partie du cœur créatif de Sancal. En réfléchissant sur les nécessités intimes de chaque foyer, il nous propose cette année deux nouveaux must : le fauteuil modulaire Happen et les tables Rock. Il a également dessiné le très reconnaissable Play, le canapé léger Lineal et le confortable modulaire Up!

# **SANCAL**

# ROCK

rafa garcía, 2010

Técnicamente, el rock es un ritmo de blues acelerado. En esta ocasión, sin embargo, **Rock** es una pequeña familia de mesas inspiradas en la profusión, exuberancia y optimismo de los años 50'. Un proyecto expresivo y sensual influenciado por las formas orgánicas y biomorfas que popularizaron los precursores del diseño industrial.

Las mesitas **Rock**, al igual que el estilo musical del que toman su nombre, se caracterizan por tener un carácter contemporáneo, así como por hacer posible la fusión de diversos estilos, en este caso visuales en lugar de sonoros. Roble, espejo y cristal fumé son las notas de una partitura que permite crear una melodía personalizada. Además de jugar con sus curvas, volúmenes y materiales, sus diferentes alturas y la mesita elevable incrementan la versatilidad del conjunto.

Technically, rock is an accelerated blues rhythm. In this instance, however, **Rock** is a small family of tables inspired by the abundance, exuberance and optimism of the '50s -an expressive and sensual project influenced by organic and biomorphic forms which popularized the pioneers of industrial design.

The **Rock** tables, like the musical style from which the name is taken, are characterized by a contemporary feel, and by the fusion of different styles - in this case visual rather than sonorous. Oak, mirror and smoked glass are the notes of a score that can create a personalized melody. Besides playing with the curves, volumes and materials, the different heights and lifting table increase the versatility of the set.

Techniquement, le rock est un rythme accéléré du blues. Par contre, dans ce cas précis, **Rock** est une petite famille de tables inspirées de l'exubérance, de la profusion et optimisme des années 50'. Un projet expressif et sensuel influencé par les formes organiques et biomorphes qui ont popularisé les précurseurs du design industriel.

Les tables **Rock**, ainsi que le style musical duquel elles puisent leur nom, se caractérisent par un reflet contemporain, qui fait fusionner plusieurs styles, dans ce cas-ci visuels et non sonores. Chêne, miroir et verre fumé sont les notes d'une partition qui permettent de créer une mélodie personnalisée. En plus de jouer avec les formes arrondies, volumes et matériaux, ses différentes hauteurs et table éleveur ajoutent de la versatilité à l'ensemble.



Rock 4

















**SANCAL**