



8.1094.4 / 8.1094.6 / 8.1094.7 Waschtisch  
 8.1094.4 / 8.1094.6 / 8.1094.7 Lavabo  
 8.1094.4 / 8.1094.6 / 8.1094.7 Lavabo  
 8.1094.4 / 8.1094.6 / 8.1094.7 Washbasin  
 8.1094.4 / 8.1094.6 / 8.1094.7 Lavabo  
 8.1094.4 / 8.1094.6 / 8.1094.7 Wastafel  
 8.1094.4 / 8.1094.6 / 8.1094.7 Umyvadla  
 8.1094.4 / 8.1094.6 / 8.1094.7 Praustuvo  
 8.1094.4 / 8.1094.6 / 8.1094.7 Umywalki  
 8.1094.4 / 8.1094.6 / 8.1094.7 Mosdó  
 8.1094.4 / 8.1094.6 / 8.1094.7 Раковины  
 8.1094.4 / 8.1094.6 / 8.1094.7 Умивальник

Diese Waschtische sind mit einem modernen Überlaufsystem ausgerüstet. Garantie/Haftung nur bei Montage gemäß Anleitung.

Ces produits sont équipés d'un système de trop-plein moderne. Responsabilité/garantie à condition d'observer les instructions de montage.

Questi prodotti sono dotati di un moderno sistema di scarico "troppo pieno". Garanzia/Tenuta solo se si rispettano le istruzioni per il montaggio.

These products are fitted with a modern overflow system. The warranty/liability only applies when installation is effected as per the instructions.

Este lavabo incorpora un moderno sistema de rebosadero. La garantía solamente será válida si se siguen las instrucciones de instalación.

Deze wastafel is met een modern overloopsysteem uitgerust. Garantie/aansprakelijkheid uitsluitend van kracht indien volgens de instructies is geïnstalleerd.

Tyto výrobky jsou opatřeny moderním přetokovým systémem. Záruka a ručení za vady jsou poskytovány za podmínky, že montáž je provedena v souladu s tímto návodem.

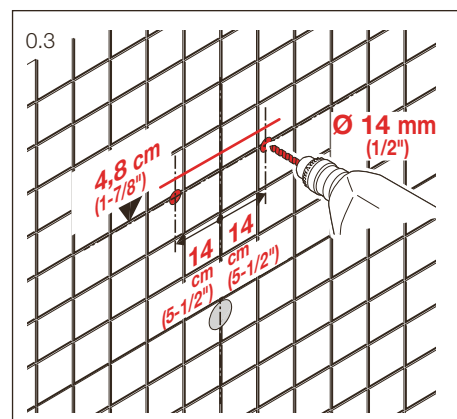
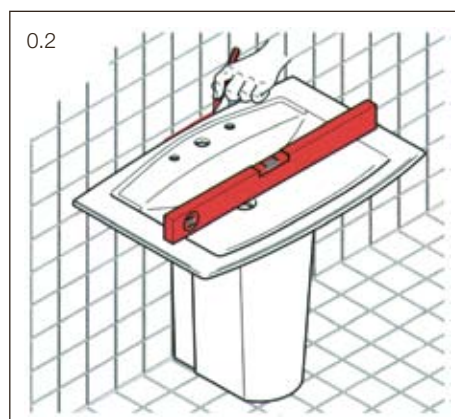
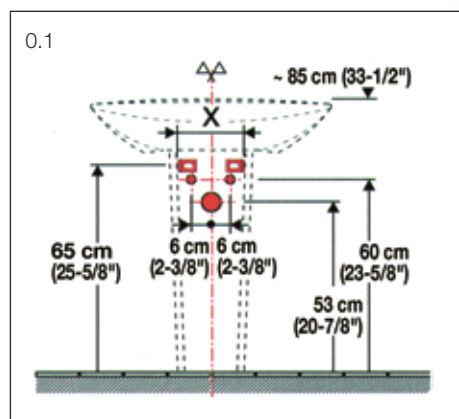
Šis produktas yra aprūpintas modernia vandens perlajos sistema. Garantija taikoma tik tuo atveju, kai montavimas yra atliktas tiksliai pagal instrukciją.

Ten produkt jest kompatybilny z wszystkimi systemami odpływowymi. Gwarancja obejmuje wyrób jedynie wówczas gdy montaż został przeprowadzony zgodnie z instrukcją.

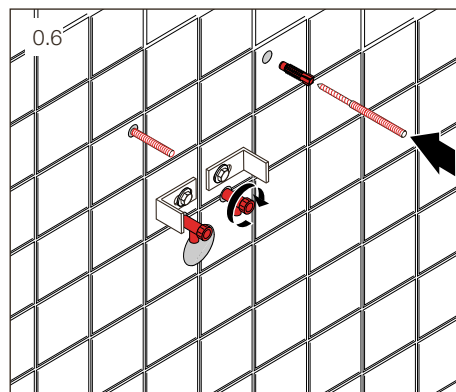
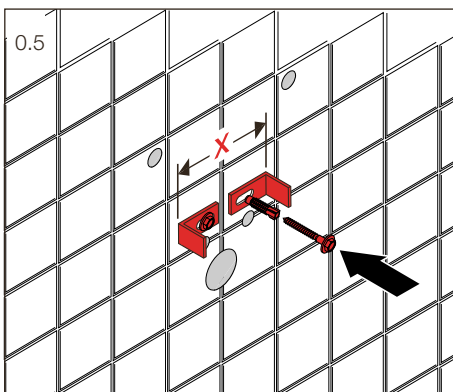
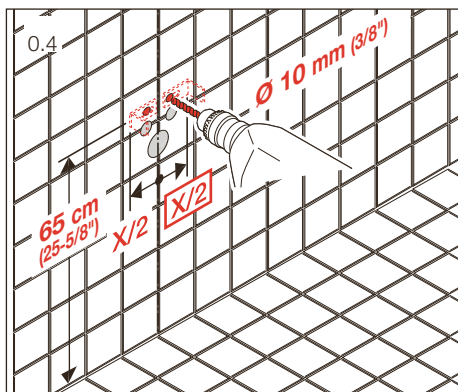
Ez a mosdó egy modern túlfolyórendszerrel rendelkezik. Szavatosság/jótállás csak az útmutató szerinti szerelés esetén.

Это изделие оснащено современной системой перелива. Мы предоставляем гарантию и несем ответственность, только если монтаж произведен в соответствии с инструкцией по монтажу.

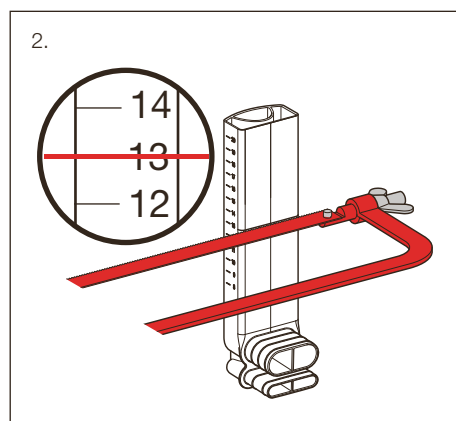
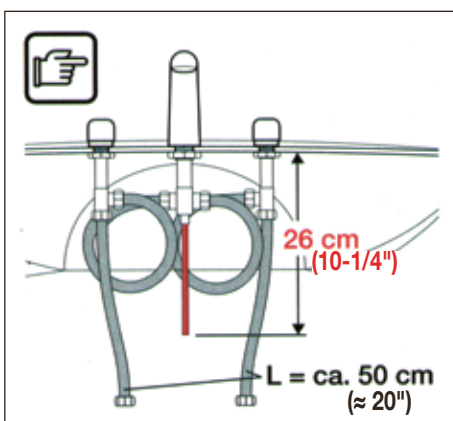
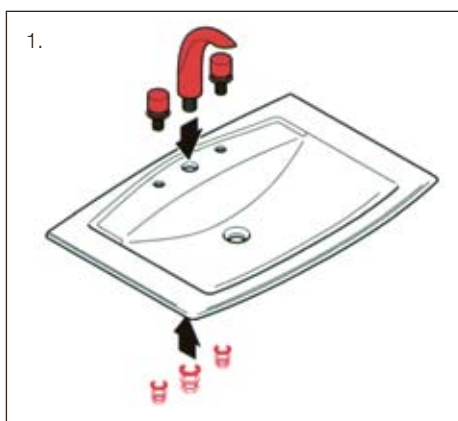
Тези продукти разполагат с нова сиситема за оттичане. Гаранцията/отговорността е валидна само когато монтажът е изпълнен както е указано в инструкцията.



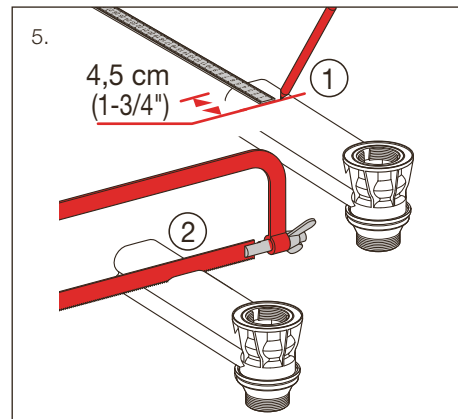
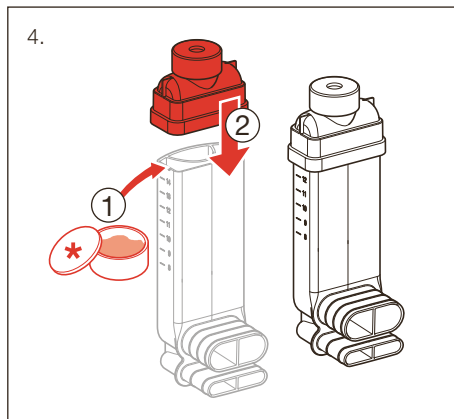
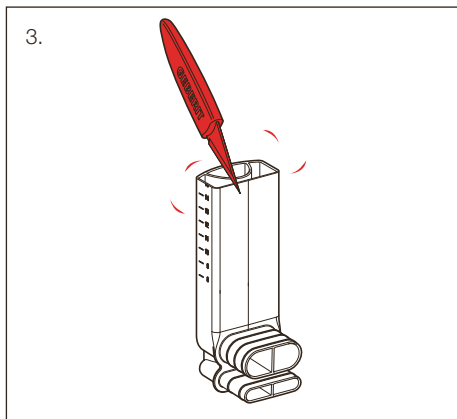
Vorbereitung  
 Préparation  
 Preparazione  
 Preparation  
 Preparación  
 Het voorbereiden  
 Příprava  
 Paruošimas  
 Przygotowanie  
 Előkészítés  
 Подготовка  
 Подготовка



Befestigungsmaterial Art.-Nr. 89175.7  
 Set de fixation art.-N° 89175.7  
 Materiale de fixa  on art. 89175.7  
 Fastening material Art. N° 89175.7  
 Sistema de fijaci  n Art. N  m. 89175.7  
 Bevestigingsset artikelnr. 89175.7  
 Upev  novac   matri  al   . zboží 89175.7  
 Tvrtinimo detal  s, art. nr. 89175.7  
 Elementy monta  zowe Art. Nr. 89175.7  
 R  gz  t  k  szlet Cikksz  m 89175.7  
 Крепе  жный материал Арт. № 89175.7  
 Крепе  жн  й элемент арт. № 89175.7

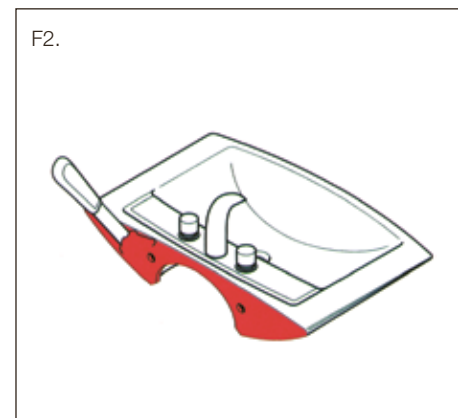
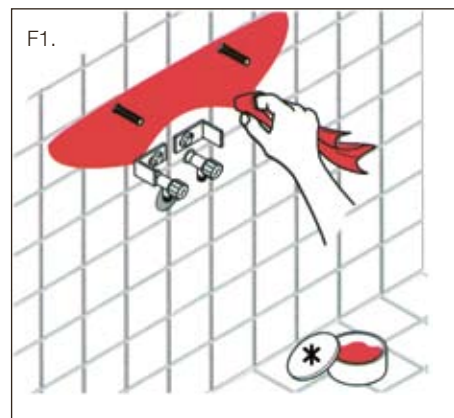
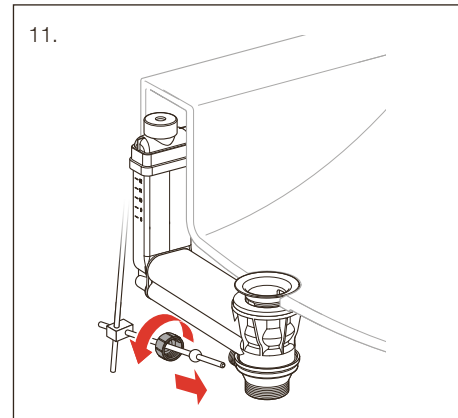
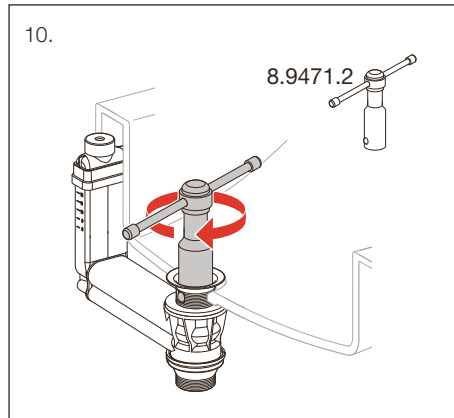
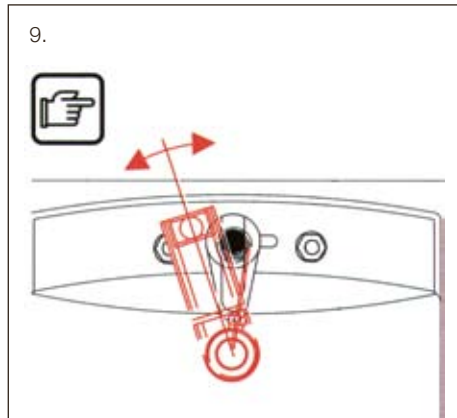
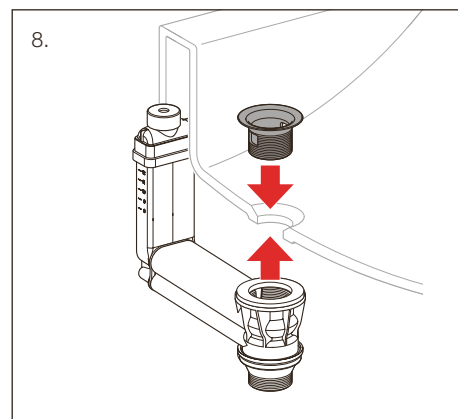
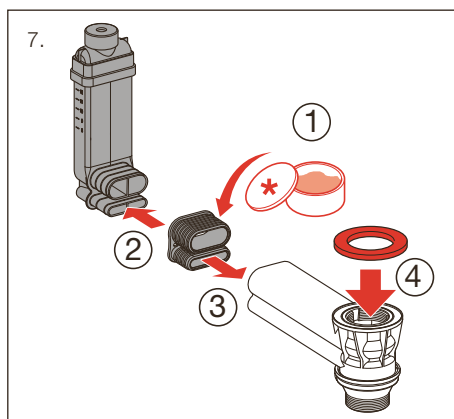
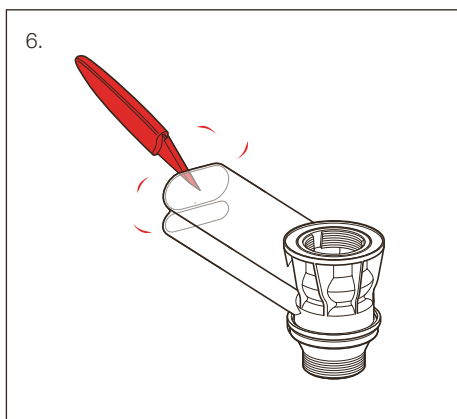


Montage  
 Montage  
 Montaggio  
 Installation  
 Montaje  
 Montage  
 Pokyny  
 Montavimo  
 Monta  u  
   tmutat    
 Монт  ж  
 Монт  ж



\* Gleitmittel  
\* Lubrifiant  
\* Lubrificante  
\* Lubricant  
\* Lubricante  
\* Glijmiddel

\* Mazadlo  
\* Lubrikantas  
\* Środek poślizgowy  
\* Sikosító anyag  
\* Смазка  
\* Смазочен

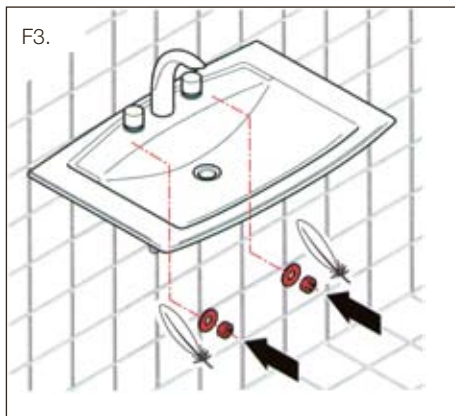


\* Schmierseife  
\* Savon noir  
\* Sapone liquido  
\* Liquid-soap  
\* Jabón líquido  
\* Zachte zeep

\* Tekuté mýdlo  
\* Skystas muilas  
\* Mydło w płynie  
\* Kenőszappan  
\* Жидкое мыло  
\* Течност - сапун

• Weisszement  
• Ciment blanc  
• Cemento bianco  
• Portland-cement  
• Cemento blanco  
• Witte cement

• Portlandský cement  
• Portlandcementas  
• Biały cement  
• Fehércement  
• Герметик  
• Цимент-портланд



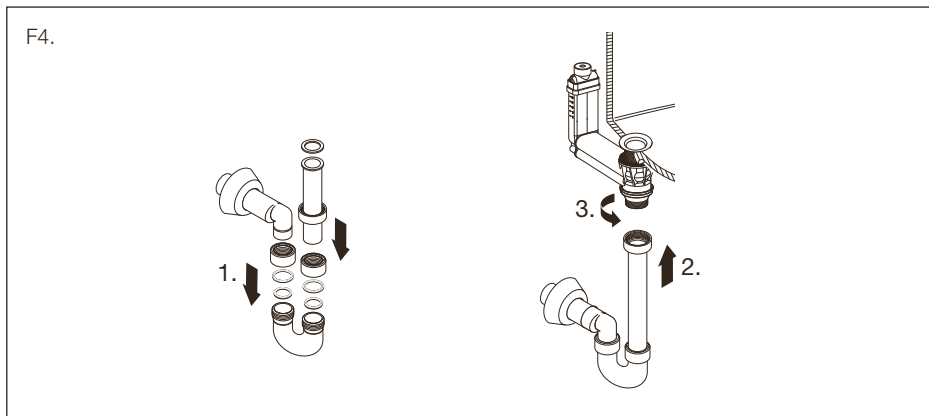
F3.

F3. Leicht anziehen  
F3. Serrer légèrement  
F3. Avvitare lievemente

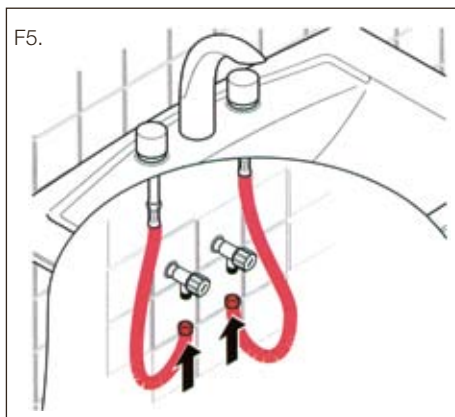
F3. Turn, but not tightly  
F3. Apretar ligeramente  
F3. Licht aantrekken

F3. Otočte, ale ne těsně  
F3. Veržkíte, bet ne per stipriai  
F3. Łagodnie obrócić

F3. Gyengén meghúzni  
F3. Закрутить, не плотно  
F3. Завии, но не стегнато



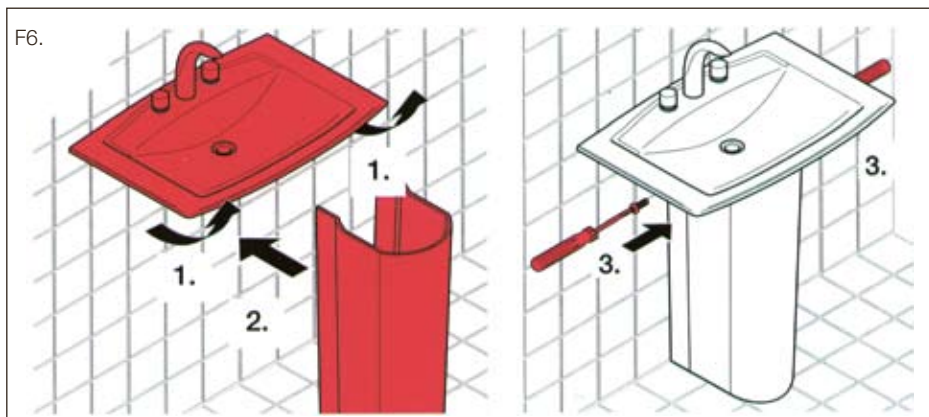
F4.



F5.

F5. Flexibler Wasseranschluss  
F5. Flexible d'alimentation  
F5. Tubo flessibile

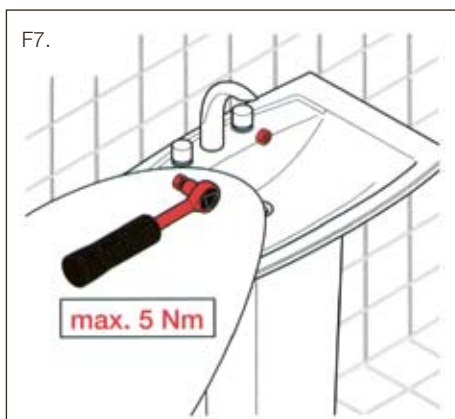
F5. Flexible water connection hose  
F5. Conexión de agua flexible  
F5. Flexibele wateraansluiting



F6.

F5. Pružná hadice na připojení vody  
F5. Lanksti vandens pajungimo žarna  
F5. Elastyczne przewody podłączeniowe

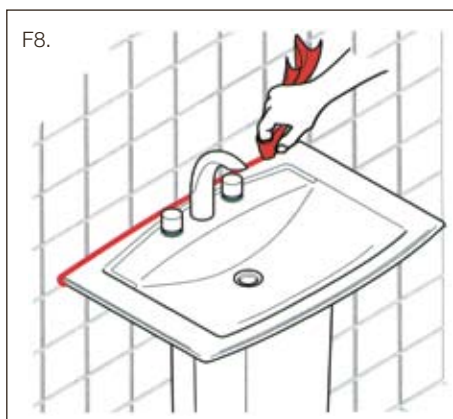
F5. Flexibilis vízcsatlakozás  
F5. ибкие шланги подвода воды  
F5. Гъвкави връзки за водно захранване



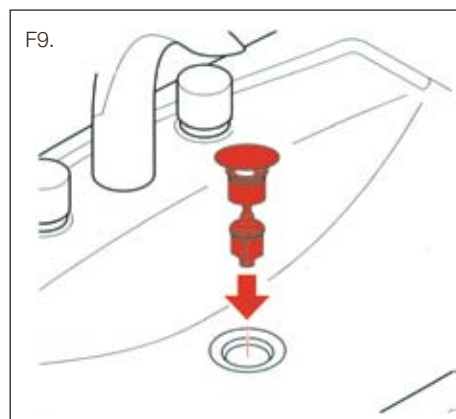
F7.

• Leicht nachziehen  
• Reserrer légèrement  
• Reavvitare lievemente  
• Turn again, but not tightly  
• Vuelva a apretar ligeramente  
• Licht aantrekken

• Znovu otočte, ale ne těsně  
• Paveržkíte dar, bet ne per stipriai  
• Ponownie łagodnie obrócić  
• Gyengén utánhúzni  
• Закрутить, еще раз, не плотно  
• Завии, отново но не стегнато



F8.



F9.

# LAUFEN

Laufen Bathrooms AG  
Wahlenstrasse 46  
CH-4242 Laufen, Switzerland  
www.laufen.com

DE/FR/IT/EN/ES/NL/CS/LT/PL/HU/RU/BG

16/04/08 8.9794.3.000.000.1 KPA