

LAUFEN
Laufen Pro



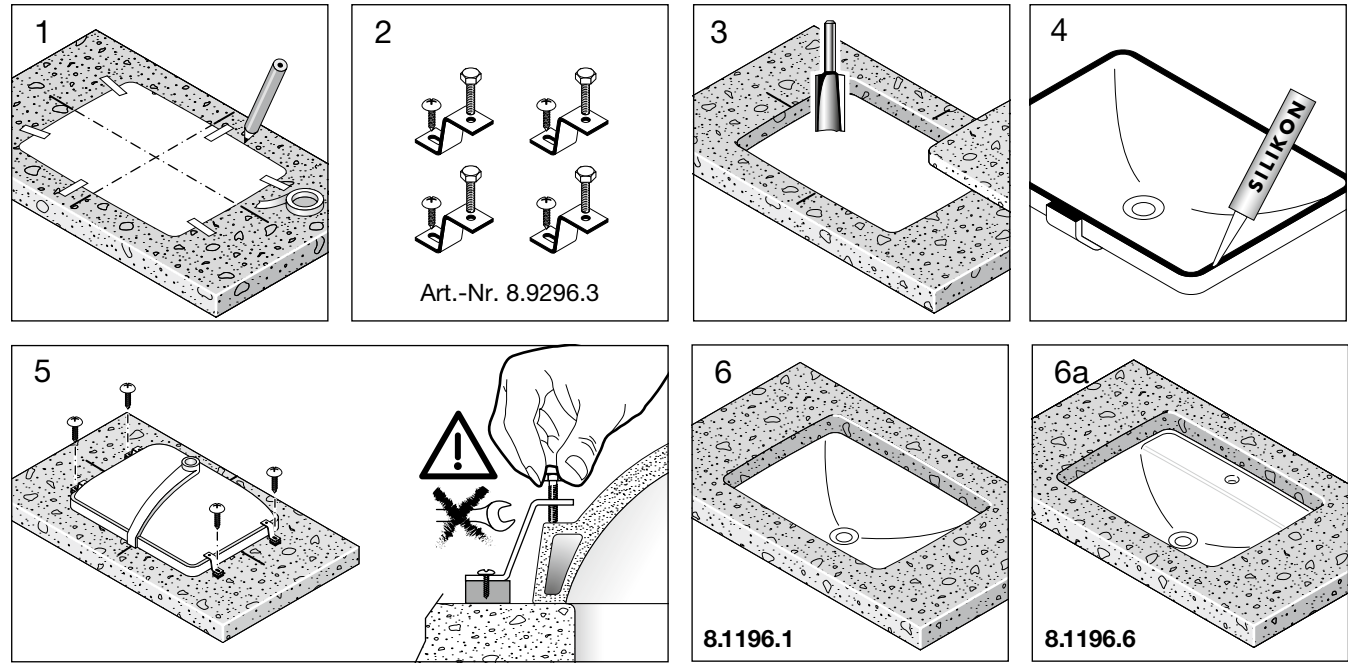
8.1196.0/1/6 + 8.1896.9

Einbau-Waschtisch
Basin à insérer
Lavabo da incasso soprapiano
Drop-in basin
Lavabo empotrable
Inbouw wastafel
Vestavěný umývací stůl
Įmontuotas praustuvas
Umywalka do zabudowy
Beépített mosdóasztal
Встроенный умывальник
Плот за миене за вграждане

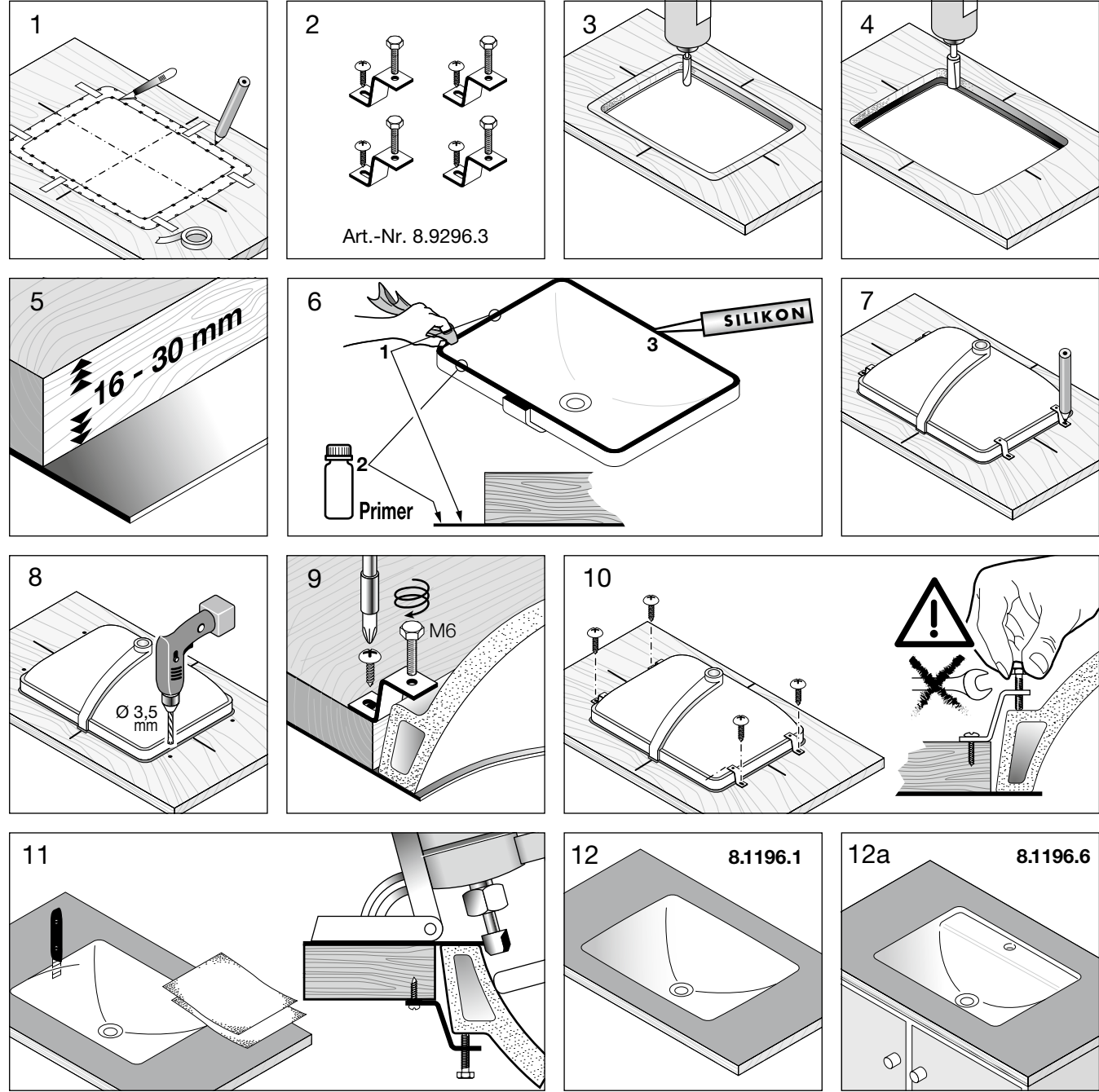
8.9790.4

Schablone
Gabarit
Sagoma
Template
Plantilla
Šjabloon
Šablona
Šablonas
Szablon
Sablon
Шаблон

Einbau Stein/Marmor/Glas
Montage pierre naturelle/marbre/verre
Montaggio su piani in pietra/marmo/vetro
Stone/marble/glass inset
Instalación, piedra/mármol/vidrio
Inbouw steen/marmel/glas
Osazeni z kamene/mramoru/stklo
Įmontavimas iš akmens/marmuro/stiklas
Montaż - kamień/marmur/szkló
Beépítés, kő/márvány/üveg
Установка камня/мрамора/стекло
Монтаж на камък/мрамор/стъкло



Einbau Holz
Montage bois
Montaggio su piano in legno
Wooden inset
Instalación, madera
Inbouw hout
Osazeni ze dřeva
Įmontavimas iš medienos
Montaż - drewno
Beépítés, fa
Установка дерева
Монтаж на дърво

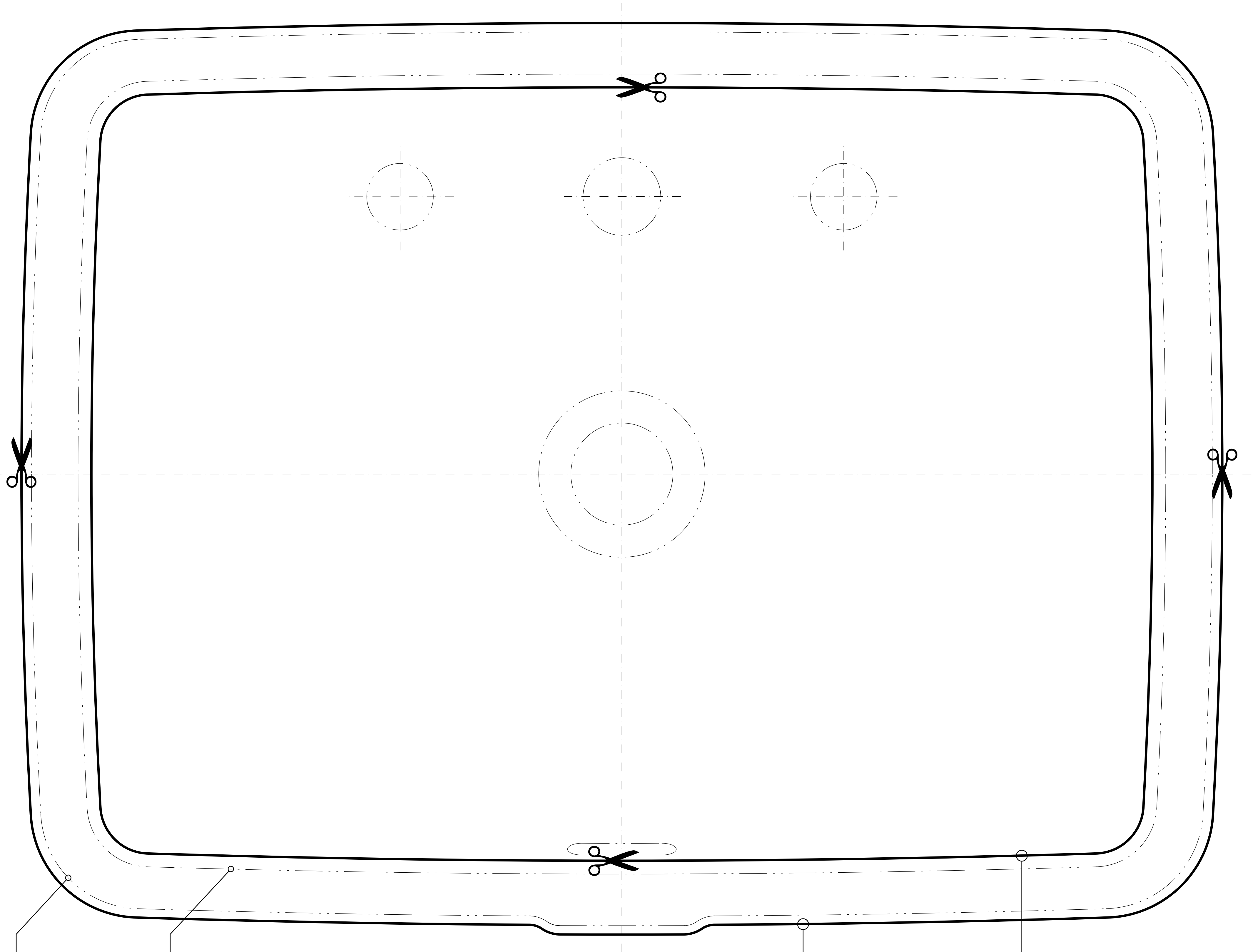


LAUFEN

Laufen Bathrooms AG
Wahlenstrasse 46
CH-4242 Laufen, Switzerland
www.laufen.com

DE/FR/IT/EN/ES/NL/CS/LT/PL/HU/RU/BG

26/01/12 8.9790.4.000.000.1 KRA



Aussenkontur Keramik
Contour externe céramique
Profilo esterno ceramica
Outer Contour Ceramic
Contorno exterior cerámica
Buitenste omtrek keramiek
Tvarovaná keramika
Kontúra keramika
Kształt ceramik
A kerámia külső kontúrja
Формы керамики
Керамична форма
Innenkontur Keramik
Contour intérieur céramique
Profilo interno ceramica
Internal ceramic contour
Contorno interior, cerámica
Inwendig profil keramiek
Vnitřní kontura z keramiky
Vidaus kontūras iš keramikos
Kontur wewnątrzny – ceramika
Belső kontúr, kerámia
Вырез керамики
Вътрешен контур на керамиката

vorne
devant
fronte
front
delante
voorzijde
předek
priekis
przód
elől
передняя часть
предна част

Ausschnitt Holz-Trägerplatte
Découpe du plateau porteur en bois
Taglio del piano portante in legno
Wooden bearer-plate cut-out
Corte placa soporte de madera
Uitsparing houten onderlegplaat
Výřez dřevěné nosné desky
Išpjautinė medinė montavimo plokštė
Wycięcie w płycie nośnej z drewna
Kivágás, fa tartólemez
Вырез деревянной несущей плиты
Изрез в дървен носещ плот

Ausschnitt Marmor
Découpe marbre
Taglio per piano in marmo
Marble cutout
Corte, mármol
Uitsparing marmer
Výřez mramoru
Marmuro išpjova
Wycinek – marmur
Kivágás, márvány
Вырез мрамора
Изрязване на мрамор

M 1:1

