

# Mosa. Tiles. Beige & Brown

**NEWSIZE**

**20x20cm  
8x8inch**



**Beige & Brown**



### **Drie kleursferen**

De naam Beige & Brown geeft precies de samenstelling van deze collectie aan. Het kleurenpalet is ingedeeld in drie kleursferen: neutrale, grijsachtige en roodachtige tinten in afgewogen stappen van beige naar bruin, van heel licht tot intens donker. Beige & Brown is een hoogwaardige ongeglazuurde tegel. Door strakke randafwerking en geslepen zijkanten is een minimale voeg mogelijk. Beige & Brown bestaat uit 12 kleuren in het formaat 60 x 60 cm.

### **Trois ambiances de couleur**

Le nom Beige & Brown ne laisse aucun doute quant à la composition de cette collection. La palette de couleurs est répartie en trois ambiances de couleur : des nuances neutres, des nuances grises et des nuances rouges qui vont du beige au brun par niveaux d'intensité égale et passent de teintes très claires à des teintes très foncées. Beige & Brown est un carreau non émaillé de grande qualité. Les côtés droits et calibrés permettent un joint minimal. La collection Beige & Brown se décline en 12 coloris dans le format 60 x 60 cm.

### **Drei farbliche Welten**

Der Name Beige & Brown drückt deutlich aus, wie diese Kollektion zusammengestellt ist. Die Farbpalette ist in drei farbliche Welten eingeteilt: Neutrale, Grau- und Rottöne zeigen sich in ausgewogenen Abstufungen von Beige bis Braun und vom klarsten hellen bis zum intensivsten dunklen Ton. Beige & Brown ist eine hochwertige unglasierte Fliese. Durch die geradlinige Ausführung der Ränder und die geschliffenen Kanten lässt sich eine minimale Fuge anfertigen. Die Beige & Brown-Kollektion umfasst 12 Farben im Format 60 x 60 cm.

### **Three colour types**

The name Beige & Brown perfectly describes the composition of this collection. The colour palette is divided into three colour types: neutral, grey and reddish shades in logical gradations from beige to brown, and from very light to intensely dark shades. Beige & Brown is a high-quality unglazed porcelain tile. Thanks to neat edge finishing and ground edges, minimal joints can be realised. Beige & Brown consists of 12 colours in the 60 x 60 cm size.





262V



263V



264V / 264VV



265V



266V / 266VV



267V



268V



269V



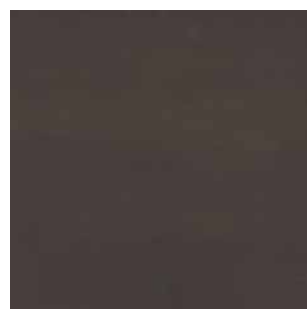
270V



271V



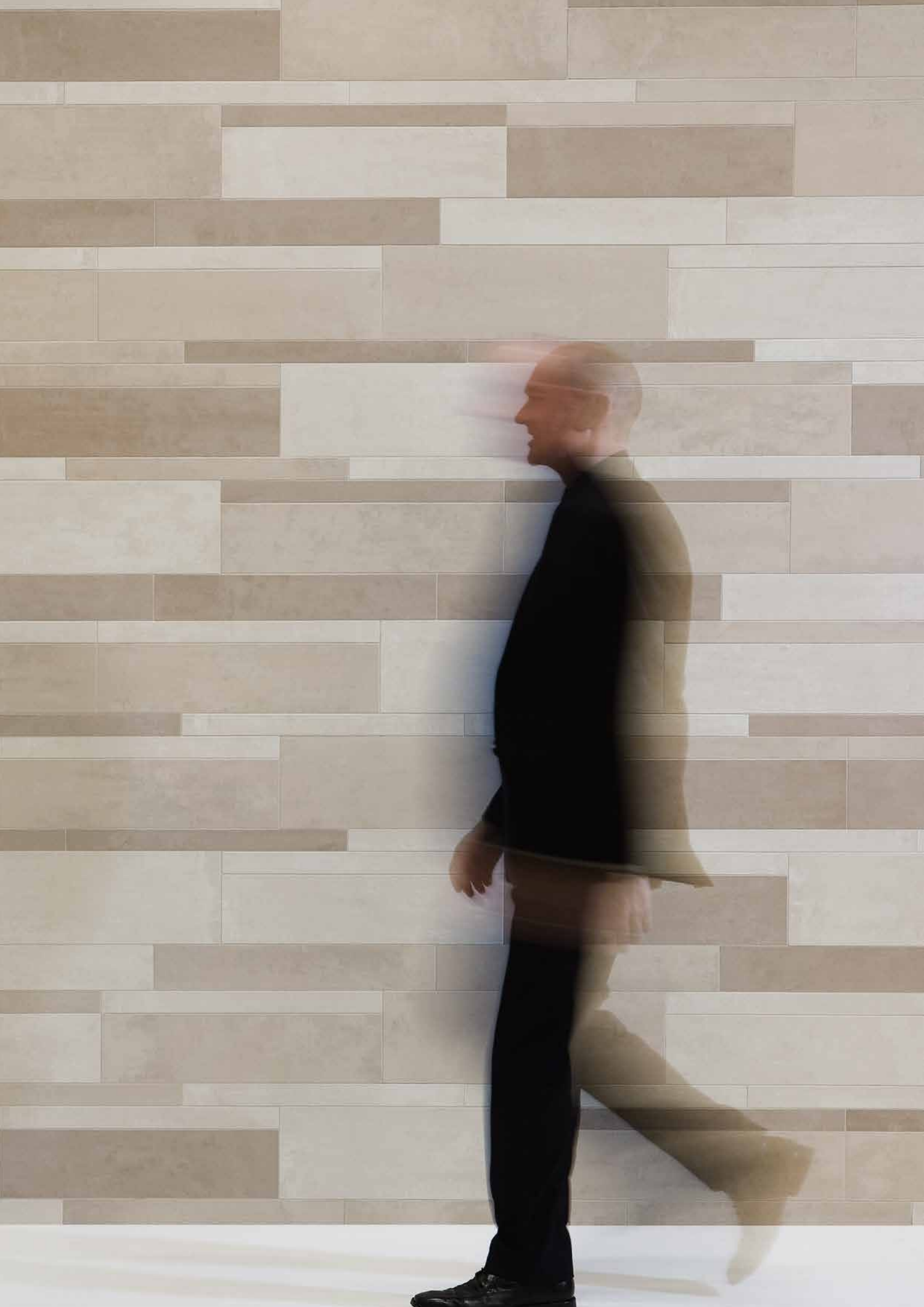
272V



273V









## Formaten

Met de collectie Beige & Brown stroken voegt Mosa een extra dimensie toe aan de mogelijkheden in strokenpatronen. Door uit deze collectie verschillende kleuren en formaten tegelstroken te combineren in één vlak ontstaat er een lijnenspel van formaten en tinten. Mosa heeft 9 strokenpatronen geselecteerd. De Beige & Brown stroken zijn beschikbaar in de formaten 5, 10, 15, 20 en 30 x 60 cm. Deze keiharde Mosa tegels bevatten bovendien 20% recyclingmateriaal, zijn milieubewust geproduceerd volgens het Ultragres-principe en voldoen uiteraard aan de strenge Mosa kwaliteitsnormen. De tegels zijn daarnaast slijtvast, krasvast en vorstbestand.



5 x 60 cm / 2 x 24 inch



10 x 60 cm / 4 x 24 inch



15 x 60 cm / 6 x 24 inch



20 x 60 cm / 8 x 24 inch



30 x 60 cm / 12 x 24 inch



37,5 x 75 cm / 15 x 30 inch



15 x 30 cm / 6 x 12 inch



15 x 15 cm /  
6 x 6 inch



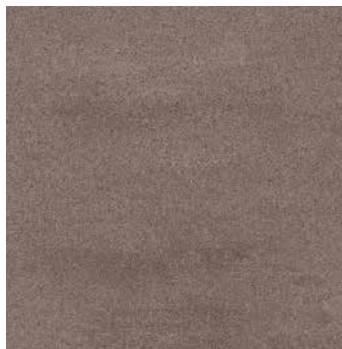
20 x 20 cm /  
8 x 8 inch



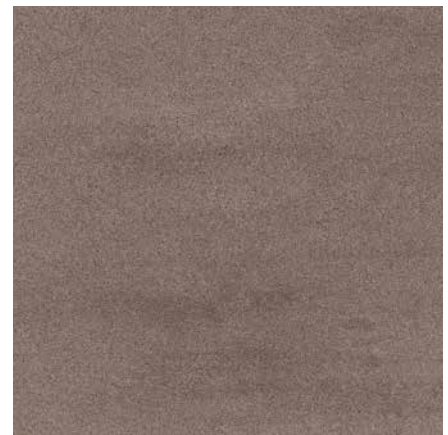
30 x 30 cm /  
12 x 12 inch



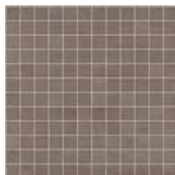
45 x 45 cm / 18 x 18 inch



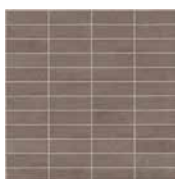
60 x 60 cm / 24 x 24 inch



75 x 75 cm / 30 x 30 inch



Mosaics, square  
2,3 x 2,3 cm / 1 x 1 inch



Mosaics, rectangular  
7,3 x 2,3 cm / 3 x 1 inch

Voor standaard beschikbare formaten en kleuren zie de matrix verderop in deze brochure of raadpleeg onze website [www.mosa.nl](http://www.mosa.nl).  
Pour les formats et couleurs standard disponibles, regardez la matrice plus loin dans cette brochure ou consultez notre site web [www.mosa.nl](http://www.mosa.nl).  
Wenn Sie Informationen zu den Größen und Farben aus unserem Standardangebot wünschen, finden Sie diese in der Matrix weiter hinten in dieser Broschüre oder auf unserer Webseite [www.mosa.nl](http://www.mosa.nl).  
For standard sizes and colours available, see the matrix furtheron in this brochure or consult our website [www.mosa.nl](http://www.mosa.nl).



### Formats

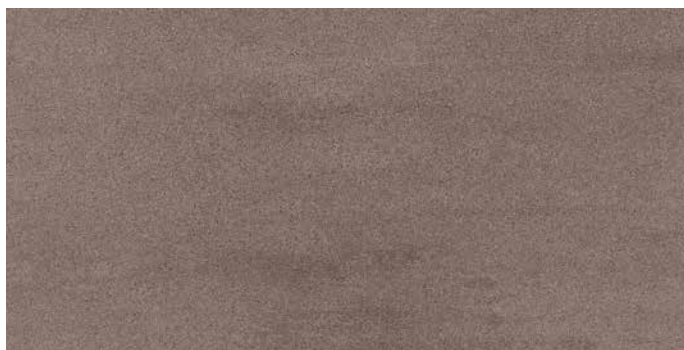
Avec la collection de listels Beige & Brown, Mosa ajoute une dimension supplémentaire aux possibilités existant en termes d'appareillage de listels et carreaux de forme allongée. La combinaison de listels de différents formats et couleurs, tous issus de cette collection, permet de créer un carrelage au jeu de lignes original. Mosa a sélectionné 9 possibilités en termes d'appareillage de listels et carreaux de forme allongée. Les listels Beige & Brown sont proposés dans les formats 5, 10, 15, 20 et 30 x 60 cm. Ces carreaux Mosa robustes renferment en outre 20 % de matériaux recyclés, sont produits dans le respect de l'environnement selon le principe-Ultragres et satisfont naturellement aux normes de qualité strictes définies par Mosa. Ils affichent également une bonne résistance à l'abrasion, aux rayures et au gel.

### Formate

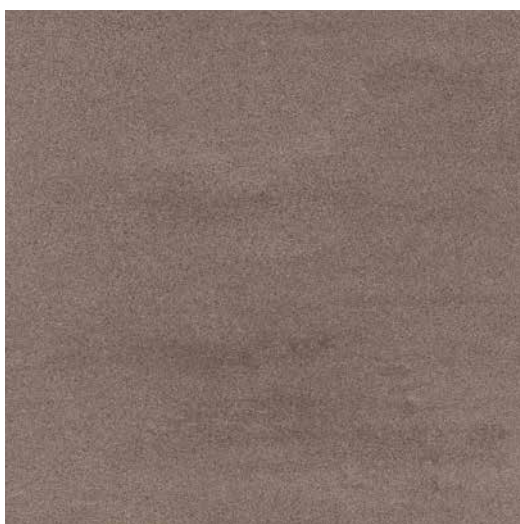
Mit der Kollektion Beige & Brown Streifen bietet Mosa bei Streifenmustern eine völlig neue Dimension voller Möglichkeiten. Wenn die Fliesenstreifen aus dieser Kollektion mit ihren unterschiedlichen Farben und Formaten zu einer einzigen Fläche zusammengeführt werden, entsteht ein stimmungsvolles Spiel aus Formaten und Farbtönen. Mosa hat 9 Streifenmuster ausgewählt. Die Streifen Beige & Brown sind in den Formaten 5, 10, 15, 20 und 30 x 60 cm erhältlich. Diese besonders robusten Mosa-Fliesen enthalten außerdem 20% wiederverwertete Stoffe, sie wurden umweltschonend mit dem Ultragres-Verfahren hergestellt und erfüllen selbstverständlich die hohen Mosa-Qualitätsnormen. Die Fliesen sind außerdem kratz- und abriebfest sowie frostbeständig.

### Sizes

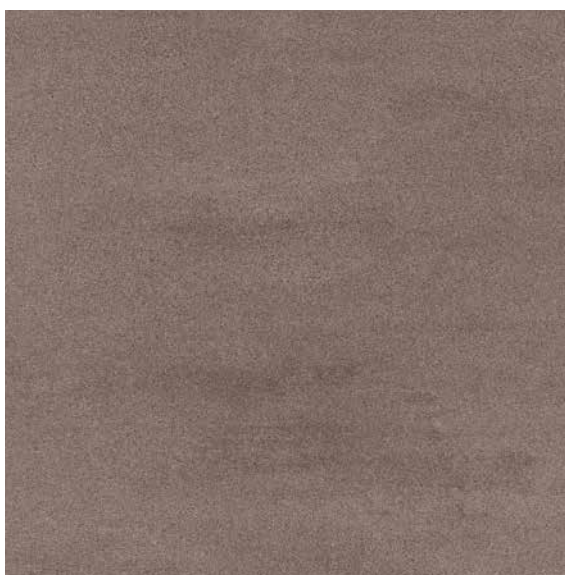
With the Beige & Brown collection of planks, Mosa has added an extra dimension to the possibilities offered by plank patterns. Combining different tile planks from this collection in different colours and sizes in a single tiled surface creates a pleasing mix of formats and shades. Mosa has selected 9 plank patterns. The Beige & Brown planks are available in the sizes 5, 10, 15, 20 and 30 x 60 cm. These rock-hard Mosa tiles also contain 20% recycled materials, their production is environmentally friendly in accordance with the Ultragres-process, and they naturally satisfy the strict Mosa quality standards. The tiles are also hard-wearing, scratch resistant and frost proof.



60 x 120 cm / 24 x 48 inch



90 x 90 cm / 36 x 36 inch

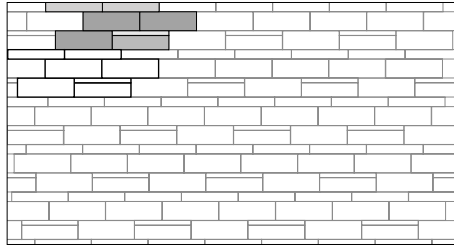


100 x 100 cm / 40 x 40 inch °

- ° Dit formaat is op aanvraag leverbaar, rekening houdend met levertijd.  
Ce format est disponible sur demande, compte tenu du délai de livraison.  
Dieses Format ist auf Anfrage, unter Berücksichtigung der Lieferzeit, lieferbar.  
This size is available on request. Please take delivery time into consideration.



266V



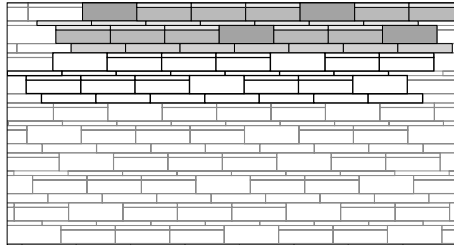
BS-1 > **GR004-001**  
**5%** /m<sup>2</sup> 5 x 60 cm / 2 x 24 inch  
**20%** /m<sup>2</sup> 10 x 60 cm / 4 x 24 inch  
**15%** /m<sup>2</sup> 15 x 60 cm / 6 x 24 inch  
**60%** /m<sup>2</sup> 20 x 60 cm / 8 x 24 inch



263V



262V



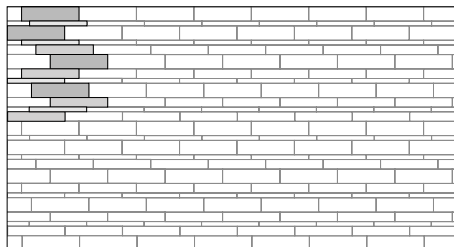
BS-2 > **GR004-002**  
**22%** /m<sup>2</sup> 5 x 60 cm / 2 x 24 inch  
**18%** /m<sup>2</sup> 10 x 60 cm / 4 x 24 inch  
**39%** /m<sup>2</sup> 15 x 60 cm / 6 x 24 inch  
**21%** /m<sup>2</sup> 20 x 60 cm / 8 x 24 inch



265V



264V



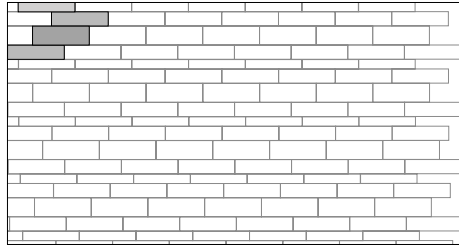
BS-3 > **GR003-001**  
**17%** /m<sup>2</sup> 5 x 60 cm / 2 x 24 inch  
**33%** /m<sup>2</sup> 10 x 60 cm / 4 x 24 inch  
**50%** /m<sup>2</sup> 15 x 60 cm / 6 x 24 inch



262V

	5 x 60 cm / 2 x 24 inch
	10 x 60 cm / 4 x 24 inch
	15 x 60 cm / 6 x 24 inch
	20 x 60 cm / 8 x 24 inch
	30 x 60 cm / 12 x 24 inch

De codes, gedrukt in zwart, zijn de oude tegelpatrooncodes. De codes in rood zijn de nieuwe codes, ingaande januari 2015.  
 Les codes imprimés en noir sont les anciens codes des motifs de carreaux. Les codes en rouge sont les nouveaux codes en vigueur à partir de janvier 2015.  
 Die schwarz gedruckten Codes sind die alten Verlegemuster-codes. Die rot gedruckten Codes sind den neuen Codes, die ab Januar 2015 gelten.  
 The codes printed in black are the old tile pattern codes. The codes in red are the new codes, coming into effect in January 2015.

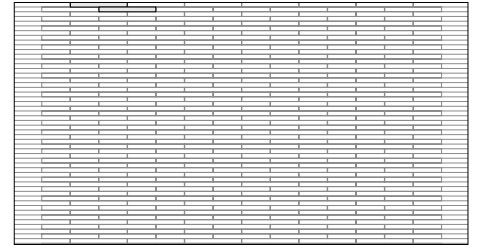


BS-4 > **GR014-001**

- 17% /m<sup>2</sup> 10 x 60 cm / 4 x 24 inch
- 50% /m<sup>2</sup> 15 x 60 cm / 6 x 24 inch
- 33% /m<sup>2</sup> 20 x 60 cm / 8 x 24 inch

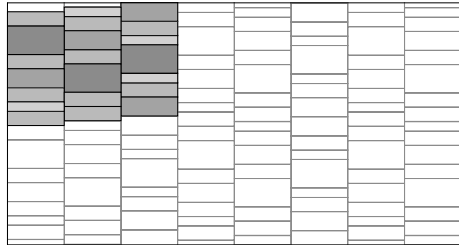


265V / 269V / 273V



BS-7 > **GR001-001**

- 33,33% /m<sup>2</sup> 5 x 60 cm / 2 x 24 inch
- 33,33% /m<sup>2</sup> 5 x 60 cm / 2 x 24 inch
- 33,33% /m<sup>2</sup> 5 x 60 cm / 2 x 24 inch

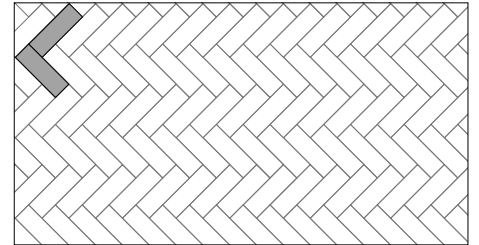


BS-5 > **GR015-001**

- 11% /m<sup>2</sup> 10 x 60 cm / 4 x 24 inch
- 42% /m<sup>2</sup> 15 x 60 cm / 6 x 24 inch
- 22% /m<sup>2</sup> 20 x 60 cm / 8 x 24 inch
- 25% /m<sup>2</sup> 30 x 60 cm / 12 x 24 inch

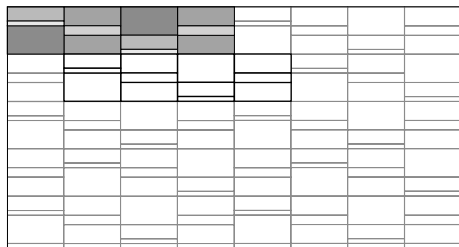


266V



BS-8 > **GR040-001**

- 100% /m<sup>2</sup> 20 x 60 cm / 8 x 24 inch

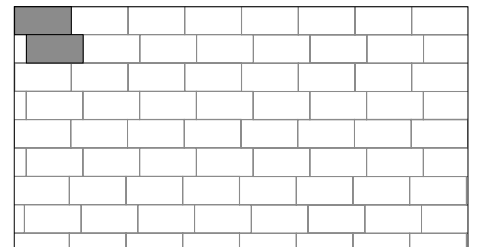


BS-6 > **GR005-001**

- 5% /m<sup>2</sup> 5 x 60 cm / 2 x 24 inch
- 10% /m<sup>2</sup> 10 x 60 cm / 4 x 24 inch
- 15% /m<sup>2</sup> 15 x 60 cm / 6 x 24 inch
- 40% /m<sup>2</sup> 20 x 60 cm / 8 x 24 inch
- 30% /m<sup>2</sup> 30 x 60 cm / 12 x 24 inch



264V



BS-9 > **GR053-001**

- 100% /m<sup>2</sup> 30 x 60 cm / 12 x 24 inch

## Formaten / formats / Formate / sizes

no.	Mosaics, square	Mosaics, rectangular	15 x 15 cm / 6 x 6 inch	15 x 15 cm / 6 x 6 inch	15 x 30 cm / 6 x 12 inch	15 x 30 cm / 6 x 12 inch	20 x 20 cm / 8 x 8 inch	20 x 20 cm / 8 x 8 inch	30 x 30 cm / 12 x 12 inch	30 x 30 cm / 12 x 12 inch	30 x 60 cm / 12 x 24 inch	37,5 x 75 cm / 15 x 30 inch	45 x 45 cm / 18 x 18 inch	60 x 60 cm / 24 x 24 inch	60 x 120 cm / 24 x 48 inch	75 x 75 cm / 30 x 30 inch	90 x 90 cm / 36 x 36 inch	100 x 100 cm / 40 x 40 inch	5 x 60 cm / 2 x 24 inch	10 x 60 cm / 4 x 24 inch	15 x 60 cm / 6 x 24 inch	20 x 60 cm / 8 x 24 inch	kleur couleur Farbe colour
	MZVV	MZVR	VV	RM*	V	RM*	V	RL	V	V	V	V	V	V	V	V	V	V	V	V	V	V	
262	•	•							•	•	•	•	•	•	•	•	•	•	•	•	•	•	licht grijsbeige / gris-beige clair / hell graubeige / light grey beige
263									•	•	•	•	•	•	•	•	•	•	•	•	•	•	grijsbeige / gris-beige / graubeige / grey beige
264	•	•	•	•	•	•	•	•	•	•	•	•	•	•	•	•	•	•	•	•	•	•	grijsbruin / gris-brun / graubraun / grey brown
265	•	•							•	•	•	•	•	•	•	•	•	•	•	•	•	•	donker grijsbruin / gris-brun foncé / dunkel graubraun / dark grey brown
266			•	•	•	•	•	•	•	•	•	•	•	•	•	•	•	•	•	•	•	•	lichtbeige / beige clair / hellbeige / light beige
267									•	•	•	•	•	•	•	•	•	•	•	•	•	•	beige / beige / beige / beige
268									•	•	•	•	•	•	•	•	•	•	•	•	•	•	bruin / brun / braun / brown
269									•	•	•	•	•	•	•	•	•	•	•	•	•	•	donkerbruin / brun foncé / dunkelbraun / dark brown
270									•	•	•	•	•	•	•	•	•	•	•	•	•	•	licht roodbeige / rouge-beige clair / hell rotbeige / light red beige
271									•	•	•	•	•	•	•	•	•	•	•	•	•	•	roodbeige / rouge-beige / rotbeige / red beige
272									•	•	•	•	•	•	•	•	•	•	•	•	•	•	roodbruin / rouge-brun / rotbraun / red brown
273									•	•	•	•	•	•	•	•	•	•	•	•	•	•	donker roodbruin / rouge-brun foncé / dunkel rotbraun / dark red brown

\* antislip / antidérapant / trittsicher / non-slip

Het artikelnummer 265 in het formaat 60 x 120 cm is door en door gekleurd. / Le numéro d'article 265 dans le format 60 x 120 cm est en pleine masse. / Die Artikelnummer 265 im Format 60 x 120 cm ist durchgefärbt. / The article number 265 in the size 60 x 120 cm / 24 x 48 inch is full body.

Alle tegels zijn voorzien van geslepen kanten, met uitzondering van de formaten 15 x 15, 15 x 30, 20 x 20 en 30 x 30 cm (V/RL).

Tous les carreaux sont rectifiés à l'exception des formats 15 x 15, 15 x 30, 20 x 20 et 30 x 30 cm (V/RL).

Alle Fliesen sind maßhaltig geschliffen, mit Ausnahme der Formate 15 x 15, 15 x 30, 20 x 20 und 30 x 30 cm (V/RL).

All tiles are rectified, except the sizes 15 x 15 cm / 6 x 6 inch, 15 x 30 cm / 6 x 12 inch, 20 x 20 cm / 8 x 8 inch and 30 x 30 cm / 12 x 12 inch (V/RL).

o Deze artikelen zijn op aanvraag leverbaar, rekening houdend met levertijd.  
Ces articles sont disponibles sur demande, compte tenu du délai de livraison.  
Diese Artikel sind auf Anfrage, unter Berücksichtigung der Lieferzeit, lieferbar.  
These articles are available on request. Please take delivery time into consideration.

## Accessoires / accessoires / Formteile / accessories

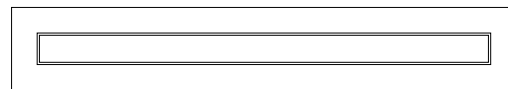
no.	15 x 30 cm / 6 x 12 inch	60 x 9,5 cm / 24 x 3,8 inch	75 x 9,5 cm / 30 x 3,8 inch	90 x 9,5 cm / 36 x 3,8 inch	120 x 9,5 cm / 48 x 3,8 inch	15 x 15 cm / 6 x 6 inch	15 x 15 cm / 6 x 6 inch	30 x 120 cm / 12 x 48 inch	30 x 120 cm / 12 x 48 inch	30 x 120 cm / 12 x 48 inch	15 x 90 cm / 6 x 36 inch
	SP**	BP	BP	BP	BP	VM**	HM**	TVG	TV	HV	SV
262	•	•	•	•	•			•		•	•
263		•	•	•	•						
264		•	•	•	•	•	•				
265		•	•	•	•			•	•	•	•
266		•	•	•	•	•	•				
267		•	•	•	•						
268		•	•	•	•						
269		•	•	•	•						
270		•	•	•	•						
271		•	•	•	•						
272		•	•	•	•						
273		•	•	•	•						

**BP**  
Plint / plinthe droite /  
Stehsockel / skirting



60 x 9,5 cm / 24 x 3,8 inch  
75 x 9,5 cm / 30 x 3,8 inch  
90 x 9,5 cm / 36 x 3,8 inch  
120 x 9,5 cm / 48 x 3,8 inch

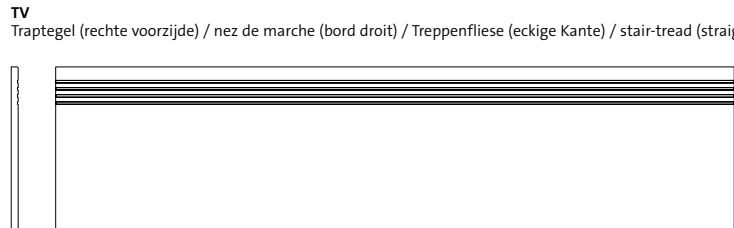
**SV**  
Shower drain



15 x 90 cm / 6 x 36 inch

**TVG**

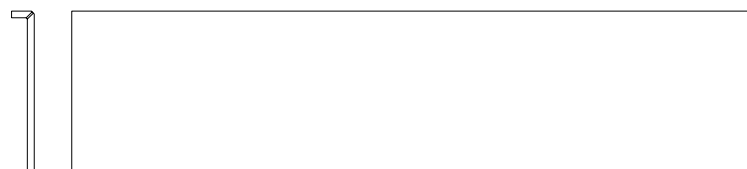
Traptegel (rechte, geglazuurde voorzijde) / nez de marche (bord droit, émaillé) /  
Treppenfliese (eckige, glasierte Kante) / stair-tread (straight, glazed edge)



30 x 120 cm / 12 x 48 inch

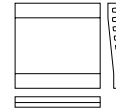
**HV**

Traptegel (met hoek) / nez de marche (avec coin) / Treppenfliese (mit Ecke) / stair-tread (with corner)



30 x 120 cm / 12 x 48 inch

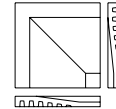
**VM**  
Douchebakplint / pièce courante /  
Gefälleformstück / sloping shower edge tile



15 x 15 cm / 6 x 6 inch

**HM**

Douchebakhoekplint / angle rentrant /  
Eckformstück / sloping shower corner piece



15 x 15 cm / 6 x 6 inch

\*\* Het artikelnummer van SP is 362 en de artikelnummers van VM en HM zijn 164 en 166. Deze zijn combineerbaar met de respectievelijke 200-artikelnummers.

Le numéro d'article de SP, à savoir le 362, et les numéros d'article de VM et HM, à savoir le 164 et 166, peuvent être combinés avec les numéros d'article 200 respectifs.

SP besitzt die Artikelnummer 362 und VM und HM besitzen die Artikelnummern 164 und 166. Diese lassen sich mit den entsprechenden 200er-Artikelnummern kombinieren.

The SP article number is 362 and the VM and HM article numbers are 164 and 166. They can be combined with the respective 200 article numbers.

**SP**  
Holplint / plinthe à gorge /  
Hohlkehlssockel / coved skirting (cove base)



15 x 30 cm / 6 x 12 inch



## Prijzen / prix / Preise / prices

264VV - 266RM	15 x 15 cm / 6 x 6 inch	U 396	Bij elke productgroep wordt de prijsgroep vermeld. De prijsgroep begint met "U" (= prijs per m <sup>2</sup> ) of "D" (= prijs per stuk). De bijbehorende prijzen staan in de prijzentabel in de Mosa documentatie.
264V - 266RM	15 x 30 cm / 6 x 12 inch	U 434	
264V - 266RM	20 x 20 cm / 8 x 8 inch	U 434	Pour chaque groupe de produits, le groupe de prix est mentionné. Le groupe de prix commence par "U" (= prix par m <sup>2</sup> ) ou "D" (= prix par pièce). Les prix correspondants se trouvent dans la documentation Mosa.
264V - 266RL	30 x 30 cm / 12 x 12 inch	U 446	
262V - 273V	30 x 60 cm / 12 x 24 inch	U 828	Bei jeder Produktgruppe steht die Preisgruppe. Die Preisgruppe fängt an mit "U" (= Preis pro m <sup>2</sup> ) oder "D" (= Preis pro Stück). In der Preisübersicht der Mosa Dokumentation sind die entsprechenden Preise aufgeführt.
262V - 265V	37,5 x 75 cm / 15 x 30 inch	U 836	
262V - 266V	45 x 45 cm / 18 x 18 inch	U 551	Each product group is followed by its price group. The price group starts with "U" (= price per m <sup>2</sup> ) or "D" (= price per piece). Prices according to the price groups are in the Mosa documentation.
262V - 273V	60 x 60 cm / 24 x 24 inch	U 831	
262V - 265V	60 x 120 cm / 24 x 48 inch	U 858	
262V - 265V	75 x 75 cm / 30 x 30 inch	U 833	
262V	90 x 90 cm / 36 x 36 inch	U 862	
262V - 265V	100 x 100 cm / 40 x 40 inch	U 879	
262V - 273V	5 x 60 cm / 2 x 24 inch	U 851	
262V - 273V	10 x 60 cm / 4 x 24 inch	U 851	
262V - 273V	15 x 60 cm / 6 x 24 inch	U 851	
262V - 273V	20 x 60 cm / 8 x 24 inch	U 851	
262MZVV - 265MZVV	2,3 x 2,3 cm / 1 x 1 inch (30 x 30 cm / 12 x 12 inch)	U 980	
262MZVR - 265MZVR	7,3 x 2,3 cm / 3 x 1 inch (30 x 30 cm / 12 x 12 inch)	U 980	
362SP	15 x 30 cm / 6 x 12 inch	D 76	
262BP - 273BP	60 x 9,5 cm / 24 x 3.8 inch	D 117	
262BP - 265BP	75 x 9,5 cm / 30 x 3.8 inch	D 175	
262BP	90 x 9,5 cm / 36 x 3.8 inch	D 249	
262BP - 265BP	120 x 9,5 cm / 48 x 3.8 inch	D 332	
164VM - 166VM	15 x 15 cm / 6 x 6 inch	D 92	
164HM - 166HM	15 x 15 cm / 6 x 6 inch	D 92	
262TVG	30 x 120 cm / 12 x 48 inch	D 380	
265TV	30 x 120 cm / 12 x 48 inch	D 380	
262HV - 265HV	30 x 120 cm / 12 x 48 inch	D 676	
262SV - 265SV*	15 x 90 cm / 6 x 36 inch	D 900	
262SV - 265SV**	15 x 90 cm / 6 x 36 inch	D 901	

\* met 30 mm waterslot / avec syphon de 30 mm / mit 30 mm Wassersperre / with 30 mm water trap

\*\* met 50 mm waterslot / avec syphon de 50 mm / mit 50 mm Wassersperre / with 50 mm water trap

## Verpakking / conditionnement / Verpackung / packaging

no.	mm	inch	st-pcs/ m <sup>2</sup>	st-pcs/ m <sup>1</sup>	st-pcs/ doos-bte- Krt-box	doos-bte- Krt-box/ pallet	st-pcs/ pallet	m <sup>2</sup> / pallet	kg/ m <sup>2</sup>	kg/ pallet
264VV - 266RM	146 x 146 x 7,5	6 x 6 x 0.30	44	-	33 = 0,75 m <sup>2</sup>	92	3.036	69,0	16,5	1.164
264V - 266RM	146 x 296 x 10	6 x 12 x 0.40	22	-	24 = 1,091 m <sup>2</sup>	46	1.104	50,2	22,3	1.146
264V - 266RM	196 x 196 x 10	8 x 8 x 0.40	25	-	15 = 0,60 m <sup>2</sup>	78	1.170	46,8	23,0	1.100
264V - 266RL	296 x 296 x 10	12 x 12 x 0.40	11	-	10 = 0,909 m <sup>2</sup>	48	480	43,6	23,3	1.043
262V - 273V	297 x 597 x 12	12 x 24 x 0.47	5,56	-	4 = 0,719 m <sup>2</sup>	48	192	34,5	26,5	941
262V - 265V	372 x 747 x 12	15 x 30 x 0.47	3,56	-	4 = 1,124 m <sup>2</sup>	24	96	27,0	28,3	789
262V - 266V	446 x 446 x 10	18 x 18 x 0.40	5	-	5 = 1,00 m <sup>2</sup>	28	140	28,0	23,9	693
262V - 273V	597 x 597 x 12	24 x 24 x 0.47	2,8	-	3 = 1,071 m <sup>2</sup>	30	90	32,1	27,8	918
262V - 265V	597 x 1197 x 13	24 x 48 x 0.51	1,4	-	1 = 0,714 m <sup>2</sup>	35	35	25,0	30,5	787
262V - 265V	747 x 747 x 12	30 x 30 x 0.47	1,78	-	2 = 1,124 m <sup>2</sup>	24	48	27,0	27,8	775
262V	897 x 897 x 13	36 x 36 x 0.51	1,23	-	1 = 0,813 m <sup>2</sup>	36	36	29,3	30,2	909
262V - 265V	997 x 997 x 13	40 x 40 x 0.51	1	-	1 = 1,00 m <sup>2</sup>	36	36	36,0	30,1	1.108
262V - 273V	47 x 597 x 12	2 x 24 x 0.47	33,3	-	12 = 0,36 m <sup>2</sup>	108	1.296	38,9	26,5	1.058
262V - 273V	97 x 597 x 12	4 x 24 x 0.47	16,7	-	6 = 0,36 m <sup>2</sup>	108	648	38,8	27,2	1.080
262V - 273V	147 x 597 x 12	6 x 24 x 0.47	11,1	-	8 = 0,721 m <sup>2</sup>	56	448	40,4	27,0	1.115
262V - 273V	197 x 597 x 12	8 x 24 x 0.47	8,3	-	6 = 0,721 m <sup>2</sup>	45	270	32,5	27,7	925
262MZVV - 265MZVV	23 x 23 x 8	1 x 1 x 0.32	-	-	-	-	-	-	-	-
	298 x 298 x 8	12 x 12 x 0.32	11	-	11 = 1,00 m <sup>2</sup>	36	396	36,0	16,0	601
262MZVR - 265MZVR	73 x 23 x 8	3 x 1 x 0.32	-	-	-	-	-	-	-	-
	298 x 298 x 8	12 x 12 x 0.32	11	-	11 = 1,00 m <sup>2</sup>	36	396	36,0	16,6	623
362SP	146 x 296 x 8	6 x 12 x 0.32	-	3,33	12 = 3,60 m <sup>1</sup>	-	-	-	-	-
262BP - 273BP	597 x 95 x 12	24 x 3.8 x 0.47	-	1,67	12 = 7,19 m <sup>1</sup>	-	-	-	-	-
262BP - 265BP	747 x 95 x 12	30 x 3.8 x 0.47	-	1,33	12 = 9,02 m <sup>1</sup>	-	-	-	-	-
262BP	897 x 95 x 13	36 x 3.8 x 0.51	-	1,11	6 = 5,41 m <sup>1</sup>	-	-	-	-	-
262BP - 265BP	1197 x 95 x 13	48 x 3.8 x 0.51	-	0,83	6 = 7,23 m <sup>1</sup>	-	-	-	-	-
164VM - 166VM	146 x 146 x 8(-18)	6 x 6 x 0.32(-0.71)	-	6,67	21 = 3,15 m <sup>1</sup>	80	1.680	-	-	883
164HM - 166HM	146 x 146 x 8(-18)	6 x 6 x 0.32(-0.71)	-	-	16	-	-	-	-	-
262TVG	297 x 1197 x 13	12 x 48 x 0.51	-	0,83	2 = 2,41 m <sup>1</sup>	42	84	-	-	922
265TV	297 x 1197 x 13	12 x 48 x 0.51	-	0,83	2 = 2,41 m <sup>1</sup>	42	84	-	-	922
262HV - 265HV	297 x 1197 x 13	12 x 48 x 0.51	-	0,83	2 = 2,41 m <sup>1</sup>	22	44	-	-	541
262SV - 265SV	147 x 897 x 13	6 x 36 x 0.51	-	1,11	1 = 0,90 m <sup>1</sup>	12	12	-	-	150



## Technische data vloertegels / données techniques carreaux de sol / technische Daten Bodenfliesen / technical data floor tiles

Eigenschap	ISO-test	Norm EN 14411 Bla	Mosa-norm	Toepassing
Lengte en breedte	10545-2	+/- 0,6%, max. +/- 2,0 mm	15 x 15 / 15 x 30 / 20 x 20 / 30 x 30 cm (V/RL): +/- 0,3%; overige formaten: +/- 0,3 mm	<b>Toepassing</b> Ongeglazuurde vloertegels zijn vorstbestand en dus algemeen toepasbaar binnen en buiten. De tegels hebben een vlamrichting. Mosa adviseert de tegels allemaal in dezelfde richting te verwerken.
Dikte	10545-2	+/- 5%, max. +/- 0,5 mm	15 x 15 cm: +/- 4%; overige formaten: +/- 3%	<b>Garantie</b> De vloertegels voldoen ruimschoots aan de norm EN 14411 Bla.
Rechtheid der zijden	10545-2	+/- 0,5%, max. +/- 1,5 mm	15 x 15 / 15 x 30 / 20 x 20 / 30 x 30 cm (V/RL): +/- 0,5%; overige formaten: +/- 0,3 mm	<b>Onderhoud</b> Voor adviezen voor bouwreiniging, dagelijks en periodiek onderhoud: zie de Mosa documentatie of <a href="http://www.mosa.nl">www.mosa.nl</a> .
Rechthoekigheid	10545-2	+/- 0,5%, max. +/- 2,0 mm	15 x 15 cm: max. +/- 0,6 mm; > 20 cm - ≤ 30 cm: max. +/- 0,8 mm; > 30 cm - ≤ 60 cm: max. +/- 1,1 mm; > 60 cm: max. -1,2 / +1,8 mm	<b>Aansprakelijkheid</b> Onder vochtige omstandigheden kunnen vloertegels glad worden. Mosa aanvaardt geen aansprakelijkheid voor gevolgen van ongevallen die hierdoor veroorzaakt worden.
Vlakheid der zijden	10545-2	+/- 0,5%, max. +/- 2,0 mm	15 x 15 cm: max. +/- 0,5 mm	Voor verdere informatie zie de Mosa documentatie of de betreffende Technische Productbladen op onze website <a href="http://www.mosa.nl">www.mosa.nl</a> .
Vlakheid diagonaal	10545-2	+/- 0,5%, max. +/- 2,0 mm	15 x 15 cm: max. +/- 0,8 mm; 15 x 30 / 20 x 20 / 30 x 30 cm (V/RL): max. +/- 1,2 mm; 60 x 120 / 90 x 90 / 100 x 100 cm: max. +/- 1,8 mm; overige formaten: max. +/- 1,5 mm	
Scheluwte	10545-2	+/- 0,5%, max. +/- 2,0 mm	15 x 15 / 20 x 20 cm: max. +/- 0,4%; 15 x 30 / 30 x 30 cm (V/RL): max. +/- 0,3%; overige formaten: max. +/- 1,4 mm	
Wateropnemning	10545-3	≤ 0,5%	bovenzijde: < 0,05%; onderzijde: ≤ 0,3%	
Breuksterkte	10545-4	≥ 1300 N	≥ 1700 N	
Buigsterkte	10545-4	≥ 35 N/mm <sup>2</sup>	40 N/mm <sup>2</sup>	
Slagvastheid	10545-5	niet vereist	0,86	
Slijtweerstand	10545-6	≤ 175 mm <sup>3</sup>	120 +/- 30 mm <sup>3</sup>	
Lineaire uitzettingscoëfficiënt	10545-8	niet vereist	8 x 10 <sup>-6</sup> [K <sup>-1</sup> ]	
Thermische schokvastheid	10545-9	vereist	bestand	
Vorstbestandheid	10545-12	vereist	bestand	
Chemische bestandheid tegen: Huishoudchemicaliën	10545-13	≥ klasse UB	klasse UA	
Zwembadwatertoevoegingen		≥ klasse UB	klasse UA	
Zuren en alkaliën		niet vereist	klasse UA	
Antislipwaarde/loopveiligheid		conform CEN/TS 16165	R10 (V); R10/A (VV); R10/C (MZVV/MZVR); R11/B (RM); R11/C (RL)	
Cradle to Cradle®			Silver	

Caractéristique	Test ISO	Norme EN 14411 Bla	Norme Mosa	Application
Longueur et largeur	10545-2	+/- 0,6 %, max. +/- 2,0 mm	15 x 15 / 15 x 30 / 20 x 20 / 30 x 30 cm (V/RL) : +/- 0,3 % ; autres formats : +/- 0,3 mm	<b>Application</b> Les carreaux de sol non émaillés conviennent pour tous les emplois intérieurs et extérieurs : ils sont ingélifs. Les carreaux ont un dessin linéaire. Mosa conseille de placer tous les carreaux dans le même sens.
Épaisseur	10545-2	+/- 5 %, max. +/- 0,5 mm	15 x 15 cm: +/- 4 % ; autres formats : +/- 3 %	<b>Garantie</b> Les carreaux de sol répondent largement à la norme EN 14411 Bla.
Rectitude des arêtes	10545-2	+/- 0,5 %, max. +/- 1,5 mm	15 x 15 / 15 x 30 / 20 x 20 / 30 x 30 cm (V/RL) : +/- 0,5 % ; autres formats : +/- 0,3 mm	<b>Entretien</b> Pour des conseils de nettoyage après carrelage, quotidien ou périodique : voir la documentation Mosa ou <a href="http://www.mosa.nl">www.mosa.nl</a> .
Orthogonalité	10545-2	+/- 0,5 %, max. +/- 2,0 mm	15 x 15 / 15 x 30 / 20 x 20 / 30 x 30 cm (V/RL) : +/- 0,5 % ; autres formats : +/- 0,5 mm	<b>Responsabilité</b> Les carreaux de sol peuvent devenir glissants dans un environnement humide. Mosa décline toute responsabilité pour les conséquences d'accidents causés de ce fait.
Courbure laterale	10545-2	+/- 0,5 %, max. +/- 2,0 mm	≤ 20 cm : max. +/- 0,6 mm ; > 20 cm - ≤ 30 cm : max. +/- 0,8 mm ; > 30 cm - ≤ 60 cm : max. +/- 1,1 mm ; > 60 cm : max. -1,2 / +1,8 mm	Pour plus d'informations, n'hésitez pas à voir la documentation Mosa ou les Fiches Techniques concernés sur notre site web <a href="http://www.mosa.nl">www.mosa.nl</a> .
Courbure diagonale	10545-2	+/- 0,5 %, max. +/- 2,0 mm	15 x 15 cm : max. +/- 0,8 mm ; 15 x 30 / 20 x 20 / 30 x 30 cm (V/RL) : max. +/- 1,2 mm ; 60 x 120 / 90 x 90 / 100 x 100 cm : max. +/- 1,8 mm ; autres formats : max. +/- 1,5 mm	
Voile à la diagonale	10545-2	+/- 0,5 %, max. +/- 2,0 mm	15 x 15 / 20 x 20 cm : max. +/- 0,4 % ; 15 x 30 / 30 x 30 cm (V/RL) : max. +/- 0,3 % ; autres formats : max. +/- 1,4 mm	
Absorption d'eau	10545-3	≤ 0,5 %	la surface : < 0,05 % ; la face de pose : ≤ 0,3 %	
Charge de rupture	10545-4	≥ 1300 N	≥ 1700 N	
Résistance à la flexion	10545-4	≥ 35 N/mm <sup>2</sup>	40 N/mm <sup>2</sup>	
Résistance au choc	10545-5	non exigée	0,86	
Résistance à l'abrasion	10545-6	≤ 175 mm <sup>3</sup>	120 +/- 30 mm <sup>3</sup>	
Coefficient de dilatation linéaire	10545-8	non exigée	8 x 10 <sup>-6</sup> [K <sup>-1</sup> ]	
Résistance au choc thermique	10545-9	exigée	résistant	
Résistance au gel	10545-12	exigée	résistant	
Résistance chimique aux : Produits chimiques ménagers	10545-13	≥ classe UB	classe UA	
Additifs pour eau de piscine		≥ classe UB	classe UA	
Acides et bases		non exigée	classe UA	
Antidérapance		conformément CEN/TS 16165	R10 (V) ; R10/A (VV) ; R10/C (MZVV/MZVR) ; R11/B (RM) ; R11/C (RL)	
Cradle to Cradle®			Silver	

Eigenschaft	ISO Prüfung	Norm EN 14411 Bla	Norm Mosa	Anwendungsbereich
Länge und Breite	10545-2	+/- 0,6%, max. +/- 2,0 mm	15 x 15 / 15 x 30 / 20 x 20 / 30 x 30 cm (V/RL): +/- 0,3%; übrige Formate: +/- 0,3 mm	<b>Anwendungsbereich</b> Unglasierte Bodenfliesen sind frostsicher, also ist Einsatz im Innen- und Außenbereiche möglich. Die Fliesen haben eine Flammrichtung. Mosa empfiehlt alle Fliesen in der gleichen Flammrichtung zu verlegen.
Dicke	10545-2	+/- 5%, max. +/- 0,5 mm	15 x 15 cm: +/- 4%; übrige Formate: +/- 3%	<b>Garantie</b> Die Bodenfliesen übertreffen sogar die Norm EN 14411 Bla.
Geradheit der Kanten	10545-2	+/- 0,5%, max. +/- 1,5 mm	15 x 15 / 15 x 30 / 20 x 20 / 30 x 30 cm (V/RL): +/- 0,5%; übrige Formate: +/- 0,3 mm	<b>Pflege</b> Für Empfehlungen über Baureinigung, tägliche Pflege und periodische Pflege: siehe die Mosa Dokumentation oder <a href="http://www.mosa.nl">www.mosa.nl</a> .
Rechtwinkligkeit	10545-2	+/- 0,5%, max. +/- 2,0 mm	15 x 15 / 15 x 30 / 20 x 20 / 30 x 30 cm (V/RL): +/- 0,5%; übrige Formate: +/- 0,5 mm	<b>Haftung</b> Unter feuchten Bedingungen können Bodenfliesen glatt werden. Mosa übernimmt keinerlei Haftung für die Folgen von Unfällen, die dadurch verursacht werden.
Kantenwölbung	10545-2	+/- 0,5%, max. +/- 2,0 mm	≤ 20 cm: max. +/- 0,6 mm; > 20 cm - ≤ 30 cm: max. +/- 0,8 mm; > 30 cm - ≤ 60 cm: max. +/- 1,1 mm; > 60 cm: max. -1,2 / +1,8 mm	Für weitere Informationen siehe die Mosa Dokumentation oder die betreffenden Technischen Produktblättern auf unserer Webseite <a href="http://www.mosa.nl">www.mosa.nl</a> .
Mittelpunktschwölbung	10545-2	+/- 0,5%, max. +/- 2,0 mm	15 x 15 cm: max. +/- 0,8 mm; 15 x 30 / 20 x 20 / 30 x 30 cm (V/RL): max. +/- 1,2 mm; 60 x 120 / 90 x 90 / 100 x 100 cm: max. +/- 1,8 mm; übrige Formate: max. +/- 1,5 mm	
Flügeligkeit	10545-2	+/- 0,5%, max. +/- 2,0 mm	15 x 15 / 20 x 20 cm: max. +/- 0,4%; 15 x 30 / 30 x 30 cm (V/RL): max. +/- 0,3%; übrige Formate: max. +/- 1,4 mm	
Wasseraufnahme	10545-3	≤ 0,5%	Oberfläche: < 0,05%; Scherben: ≤ 0,3%	
Bruchstärke	10545-4	≥ 1300 N	≥ 1700 N	
Biegefestigkeit	10545-4	≥ 35 N/mm <sup>2</sup>	40 N/mm <sup>2</sup>	
Schlagfestigkeit	10545-5	nicht gefordert	0,86	
Tiefenverschleiß unglasiert	10545-6	≤ 175 mm <sup>3</sup>	120 +/- 30 mm <sup>3</sup>	
Ausdehnungskoeffizient	10545-8	nicht gefordert	8 x 10 <sup>-6</sup> [K <sup>-1</sup> ]	
Temperaturwechselbeständigkeit	10545-9	gefordert	beständig	
Frostbeständigkeit	10545-12	gefordert	beständig	
Chemische Beständigkeit gegen: Haushaltschemikalien	10545-13	≥ Klasse UB	Klasse UA	
Badewasserzusätze		≥ Klasse UB	Klasse UA	
Säuren und Laugen		nicht gefordert	Klasse UA	
Trittsicherheit		gemäß CEN/TS 16165	R10 (V); R10/A (VV); R10/C (MZVV/MZVR); R11/B (RM); R11/C (RL)	
Cradle to Cradle®			Silver	





Technische data vloertegels / données techniques carreaux de sol / technische Daten Bodenfliesen / technical data floor tiles

Property	Test ISO	Standard EN 14411 Bla	Standard Mosa	Usage area
Length and width	10545-2	+/- 0.6%, max. +/- 2.0 mm	15 x 15 / 15 x 30 / 20 x 20 / 30 x 30 cm (V/RL): +/- 0.3%; other sizes: +/- 0.3 mm	Unglazed porcelain floor tiles are frost proof, so suitable for both interior and exterior use. The tiles have got a linear pattern. Mosa advises to fix all tiles in the same direction.
Thickness	10545-2	+/- 0.5%, max. +/- 1.5 mm	15 x 15 / 15 x 30 / 20 x 20 / 30 x 30 cm (V/RL): +/- 0.5%; other sizes: +/- 0.3 mm	
Straightness of sides	10545-2	+/- 0.5%, max. +/- 1.5 mm	15 x 15 / 15 x 30 / 20 x 20 / 30 x 30 cm (V/RL): +/- 0.5%; other sizes: +/- 0.3 mm	<b>Warranty</b> The floor tiles exceed the requirements of Standard EN 14411 Bla.
Rectangularity	10545-2	+/- 0.5%, max. +/- 2.0 mm	15 x 15 / 15 x 30 / 20 x 20 / 30 x 30 cm (V/RL): +/- 0.5%; other sizes: +/- 0.5 mm	<b>Maintenance</b> For information about the 'Builders Clean' together with daily and periodic maintenance please consult the Mosa documentation or <a href="http://www.mosa.nl">www.mosa.nl</a> .
Edge curvature	10545-2	+/- 0.5%, max. +/- 2.0 mm	≤ 20 cm: max. +/- 0.6 mm; > 20 cm - ≤ 30 cm: max. +/- 0.8 mm; > 30 cm - ≤ 60 cm: max. +/- 1.1 mm; > 60 cm: max. -1.2 / +1.8 mm	<b>Liability</b> Floor tiles may become slippery when wet. Mosa can accept no liability for the consequences of accidents caused by this.
Centre curvature	10545-2	+/- 0.5%, max. +/- 2.0 mm	15 x 15 cm: max. +/- 0.8 mm; 15 x 30 / 20 x 20 / 30 x 30 cm (V/RL): max. +/- 1.2 mm; 60 x 120 / 90 x 90 / 100 x 100 cm: max. +/- 1.8 mm; other sizes: max. +/- 1.5 mm	For more information please consult the Mosa documentation or the Technical Product Sheets for each series on our website <a href="http://www.mosa.nl">www.mosa.nl</a> .
Warpage	10545-2	+/- 0.5%, max. +/- 2.0 mm	15 x 15 / 20 x 20 cm: max. +/- 0.4%; 15 x 30 / 30 x 30 cm (V/RL): max. +/- 0.3%; other sizes: max. +/- 1.4 mm	
Water absorption	10545-3	≤ 0.5%	toplayer: < 0.05%; body: ≤ 0.3%	
Breaking strength	10545-4	≥ 1300 N	≥ 1700 N	
Bending strength	10545-4	≥ 35 N/mm <sup>2</sup>	40 N/mm <sup>2</sup>	
Impact resistance	10545-5	not required	0.86	
Wear resistance	10545-6	≤ 175 mm <sup>3</sup>	120 +/- 30 mm <sup>3</sup>	
Coefficient of linear thermal expansion	10545-8	not required	8 x 10 <sup>-6</sup> [K <sup>-1</sup> ]	
Thermal shock resistance	10545-9	required	resistant	
Frost resistance	10545-12	required	resistant	
Chemical resistance against:	10545-13			
Household chemicals		≥ class UB	class UA	
Swimming pool salts		≥ class UB	class UA	
Acids and alkalis		not required	class UA	
Non-slip value / walking safety		in accordance with CEN/TS 16165	R10 (V); R10/A (VV); R10/C (MZVV/MZVR); R11/B (RM); R11/C (RL)	
Cradle to Cradle®			Silver	

Technical data	ASTM test	Requirements	Standard Mosa	Usage area
Water absorption	C 373	≤ 0.5%	surface: < 0.05%; body: ≤ 0.3%	Our frost proof floor tiles may be used in residential and commercial environments.
Abrasive wear	C 1243	< 175 mm <sup>3</sup>	88 mm <sup>3</sup>	
Breaking strength	C 648	≥ 250 lbs	6" / 8" / 12" / 18": ≥ 766 lbs; other sizes: ≥ 1036 lbs	<b>Our limited warranty</b>
Bond strength	C 482	≥ 50 psi	246 psi	Royal Mosa warrants that its first choice porcelain tiles are manufactured to ANSI-Standards A 137.1 and meet or exceed the requirements of the standard. Please consult Royal Mosa's sales conditions for complete product warranty details.
Facial dimension (range)	C 499	+/- 0.5%	0.19%	<b>Maintenance</b>
Range of thickness	C 499	≤ 0.04 inch	0.016 < x < 0.019 inch	Please consult our Cleaning and Maintenance instructions on our website <a href="http://www.mosa.nl/us">www.mosa.nl/us</a> , chapter 'Services'.
Actual thickness	C 499		6": 0.30 inch = 10/32"; 12" (MZVV/MZVR): 0.32 inch = 10/32"; 8" / 12" (V/RL/RM) / 18": 0.40 inch = 13/32"; 24" / 30": 0.47 inch = 15/32"; 36" / 40" / 48": 0.51 inch = 16/32"	
Warpage (calibrated) edge	C 485	+/- 0.75%	6" / 8" / 12" (V/RL/RM): -0.16% ≤ x ≤ 0.07%	<b>Recycled content</b>
Warpage (rectified) edge	C 485	+/- 0.4%	-0.12% ≤ x ≤ 0.02%	Royal Mosa floor tiles are produced with an environmental friendly recycled content of minimum 21%. Colors do not contain lead particles hazardous to health or environment.
Warpage (calibrated) diagonal	C 485	+/- 0.5%	6" / 8" / 12" (V/RL/RM): -0.16% ≤ x ≤ 0.00%	Consult <a href="http://www.mosa.nl/us">www.mosa.nl/us</a> , chapter 'Mosa'.
Warpage (rectified) diagonal	C 485	+/- 0.4%	-0.14% ≤ x ≤ -0.02%	<b>Disclaimer notes</b>
Wedging (calibrated)	C 502	+/- 0.5%	6" / 8" / 12" (V/RL/RM): -0.23% ≤ x ≤ 0.19%	Like any material, Royal Mosa's porcelain tiles can become slippery when wet. Care should be taken to keep the surface dry at all times. Our tiles should be installed in accordance with the current application guides of the Tile Council of America and/ or American National Standards Institute guides and standards. Sizes indicated are nominal. Errors and omissions excepted.
Wedging (rectified)	C 502	+/- 0.25%	-0.14% ≤ x ≤ 0.16%	<b>Technical Product Sheet</b>
Freeze-thaw cycle	C 1026		frost proof	For more information please consult the Mosa documentation or the Technical Product Sheet Ultrages Porcelain Floor Tiles, unglazed on our website <a href="http://www.mosa.nl/us">www.mosa.nl/us</a> , chapter 'Services'.
Mohs scale	C 1026		8	
Modules of rupture	C 674	quartzite 2,000 psi	7,650 psi	
Coefficient of friction	C 1028	≥ 0.6	V/VV: 0.89 (dry) / 0.77 (wet); RL: 0.94 (dry) / 0.80 (wet); MZVV/MZVR: 0.81 (dry) / 0.62 (wet)	
Dynamic Coefficient of Friction (DCOF)	BOT 3000	≥ 0.42	V/VV: 0.76; RL: 0.75; RM: 0.65	



### **Cradle to Cradle® Silver certificaat**

Duurzaamheid is één van de kernwaarden van Mosa. Mosa is lid van de Dutch Green Building Council en geldt als een innovatieve tegel-fabrikant. Beige & Brown is een toonaangevend voorbeeld in duurzame productie. Het gehele programma is gecertificeerd met het Cradle to Cradle Silver certificaat en voldoet daarmee aan de hedendaagse en toekomstige eisen voor duurzaam bouwen. De tegels zijn deels samengesteld uit gerecycled materiaal. Alle grondstoffen zijn niet milieubelastend en daarmee geschikt voor hergebruik. Bij de productie wordt uitsluitend groene stroom uit waterkrachtcentrales gebruikt. Mosa tegels zijn ook duurzaam in gebruik en leveren een bijdrage aan een beter binnenklimaat.

### **Cradle to Cradle® Silver certification**

La durabilité est un des principes fondamentaux de Mosa. Mosa, fabricant novateur de carreaux, est membre du Dutch Green Building Council. Les carreaux Beige & Brown sont un exemple éloquent d'une production durable. L'ensemble de la gamme est certifiée Cradle to Cradle Silver et répond ainsi aux exigences actuelles et futures en termes de construction durable. Les carreaux sont en partie fabriqués à partir de matériaux recyclés. Les matières premières ne sont pas nuisibles pour l'environnement et peuvent donc être réutilisées. Le processus de production utilise exclusivement de l'énergie verte provenant de centrales hydroélectriques. Les carreaux de Mosa sont également durables et contribuent à améliorer le climat.

### **Cradle to Cradle® Silver Zertifikat**

Nachhaltigkeit ist einer der Kernwerte von Mosa. Mosa ist Mitglied des Dutch Green Building Council und hat sich als innovativer Fliesenhersteller einen Namen gemacht. Beige & Brown ist ein maßgebliches Beispiel für nachhaltige Produktion. Das gesamte Programm wurde mit dem Cradle to Cradle Silver Zertifikat ausgezeichnet und entspricht damit den heutigen und zukünftigen Anforderungen, die an nachhaltiges Bauen gestellt werden. Zur Herstellung der Fliesen wird u.a. wiederverwertetes Material verwendet. Jeder der Grundstoffe ist umweltfreundlich und somit zur Wiederverwertung geeignet. Bei der Herstellung wird ausschließlich grüner Strom aus Wasserkraftwerken eingesetzt. Zudem sind Mosa-Fliesen nachhaltig in der Anwendung und tragen zu einem besseren Innenklima bei.

### **Cradle to Cradle® Silver certified**

Sustainability is one of Mosa's core values. Mosa is not only an innovative tile manufacturer but also a member of the Dutch Green Building Council. Beige & Brown is a leading-edge example of sustainable production. The entire programme carries the Cradle to Cradle Silver certificate, which means that it satisfies present and future requirements for sustainable building. The tiles are partially made from recycled materials; no environment-polluting raw materials are used, making the tiles suitable for reuse. 'Green' electricity from hydro-electric power stations is exclusively used in production. Mosa tiles are also durable and contribute to a better interior climate.



Cradle to Cradle<sup>CM</sup> is a multi-attribute program that assesses products for safety to human & environmental health, design for future use cycles, and sustainable manufacturing processes.

## Over Mosa

Koninklijke Mosa (sinds 1883) is een innovatieve fabrikant van hoogwaardige keramische wand- en vloertegelproducten. Mosa investeert voortdurend in zijn fabrieken in Maastricht en produceert volgens de modernste technologieën. De fabrieken zijn speciaal ingericht op flexibiliteit en kwaliteit. Mosa is overigens de enige tegelproducent die zijn gehele collectie duurzaam in Nederland produceert. De tegels worden verkocht in vele landen. Het Mosa Design Team ontwikkelt tegels voor en in samenspraak met internationale architecten. Zo blijft Mosa producten maken die passen bij de hedendaagse en toekomstige architectuur.

## À propos de Mosa

Koninklijke Mosa (depuis 1883) est un fabricant novateur de produits muraux et sol en céramique de qualité. Mosa investit constamment dans ses usines de Maastricht et produit en s'appuyant sur des technologies dernier cri. Les usines sont spécialement aménagées pour répondre aux exigences de flexibilité et de qualité du secteur. Par ailleurs, Mosa est la seule entreprise de carreaux aux Pays-Bas qui produit toute sa collection de façon durable. Les carreaux sont commercialisés dans de nombreux pays. Le Mosa Design Team développe des carreaux pour et avec des architectes d'envergure internationale. Cette approche permet à Mosa de fabriquer des produits en phase avec l'architecture contemporaine et future.

## Über Mosa

Koninklijke Mosa (gegründet 1883) ist ein innovativer Hersteller hochwertiger keramischer Wand- und Bodenfliesenprodukte. Mosa investiert fortwährend in seine Fabriken in Maastricht und produziert nach den modernsten technologischen Erkenntnissen. Die Fabriken sind ganz auf Flexibilität und Qualität ausgerichtet. Übrigens ist Mosa das einzige Fliesenunternehmen, das seine gesamte Kollektion ausschließlich in den Niederlanden herstellt. Die Fliesen werden in vielen Ländern verkauft. Das Mosa Design Team entwickelt Fliesen für und in enger Abstimmung mit internationalen Architekten. So fertigt Mosa immer wieder Produkte an, die sowohl zur heutigen als auch zur zukünftigen Architektur passen.

## About Mosa

Since 1883, Royal Mosa has been an innovative manufacturer of high-quality ceramic wall and porcelain unglazed floor tile products. Mosa invests constantly in its factories in Maastricht and uses the latest technologies in production. The factories focus especially on flexibility and quality. Mosa is also the only tile-producing company in the Netherlands to produce its entire collection sustainably. The tiles are sold in many countries. The Mosa Design Team collaborates with international architects to produce tiles specifically for them. Mosa continues to make products that fit the architecture of today and tomorrow.



**Koninklijke Mosa bv**  
Meerssenerweg 358  
P.O. Box 1026  
NL-6201 BA Maastricht  
T +31 (0)43 368 92 29  
F +31 (0)43 368 93 56  
info@mosa.nl  
www.mosa.nl



© Koninklijke Mosa bv Maastricht 2011

Voor de meest recente informatie zie onze website [www.mosa.nl](http://www.mosa.nl).  
Pour les informations les plus récentes vous pouvez visiter notre site web [www.mosa.nl](http://www.mosa.nl).  
Für aktuelle Informationen besuchen Sie bitte unsere Webseite [www.mosa.nl](http://www.mosa.nl).  
For up to date information, please visit our website [www.mosa.nl](http://www.mosa.nl).