

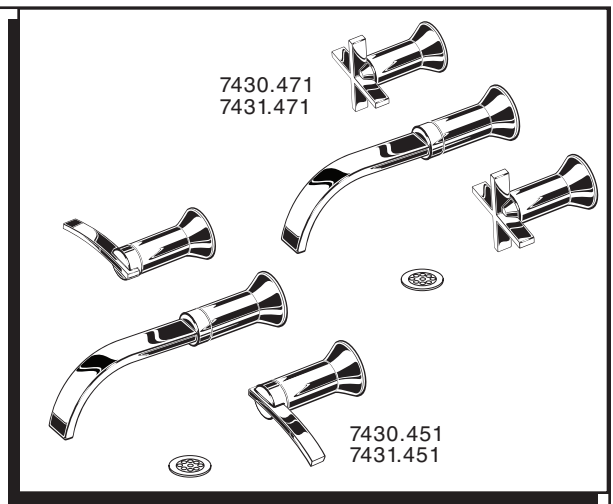
American Standard

Instructions d'installation

BERWICK™ / BOULEVARD™ 7430.451
7430.471
ROBINET MONTÉ AU MUR
POUR LAVABO ENCASTRÉ 7431.451
7431.471

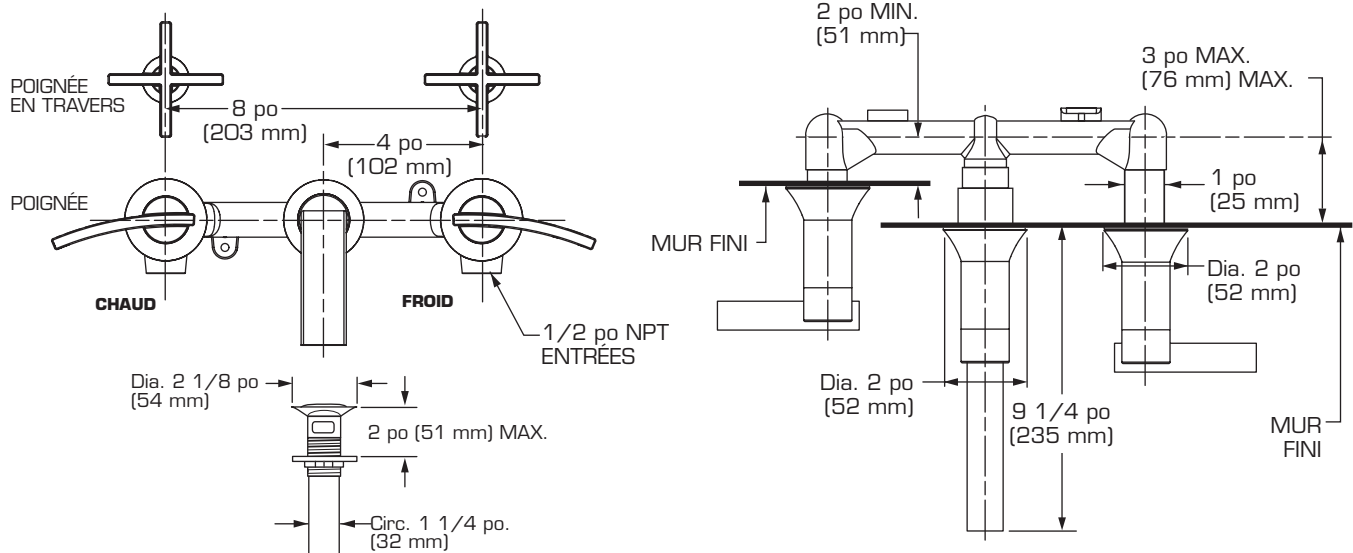
*Nous vous remercions d'avoir choisi American Standard...
synonyme de qualité supérieure depuis plus de 100 ans.*

*Pour que l'installation se déroule sans problème, veuillez
lire attentivement ces instructions avant de commencer.*

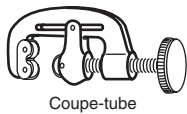


Certifié conforme aux normes ASME A112.18.1M
M968643 FR RÉV.1.2

MESURES RELATIVES AUX POINTS DE RACCORDEMENT



Outils recommandés



Coupe-tube



Clé universelle



Pincettes à coulisse



Mastic de plombier



Ruban Téflon



Clé à tuyaux



Tournevis à lame plate

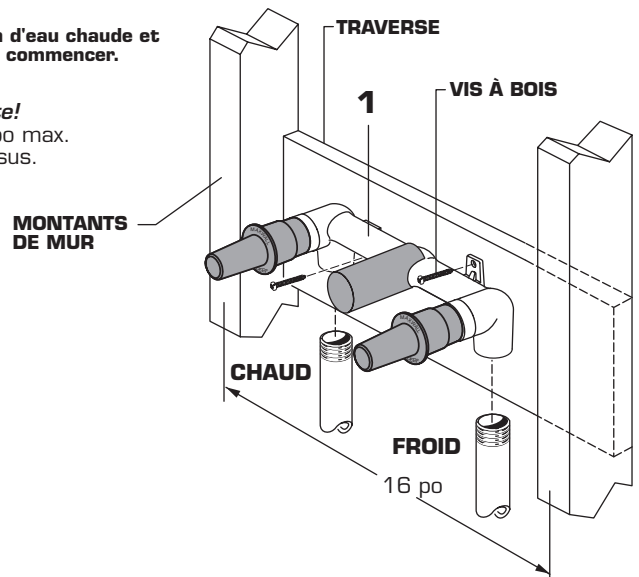
1

INSTALLATION DE LA VANNE

AVERTISSEMENT

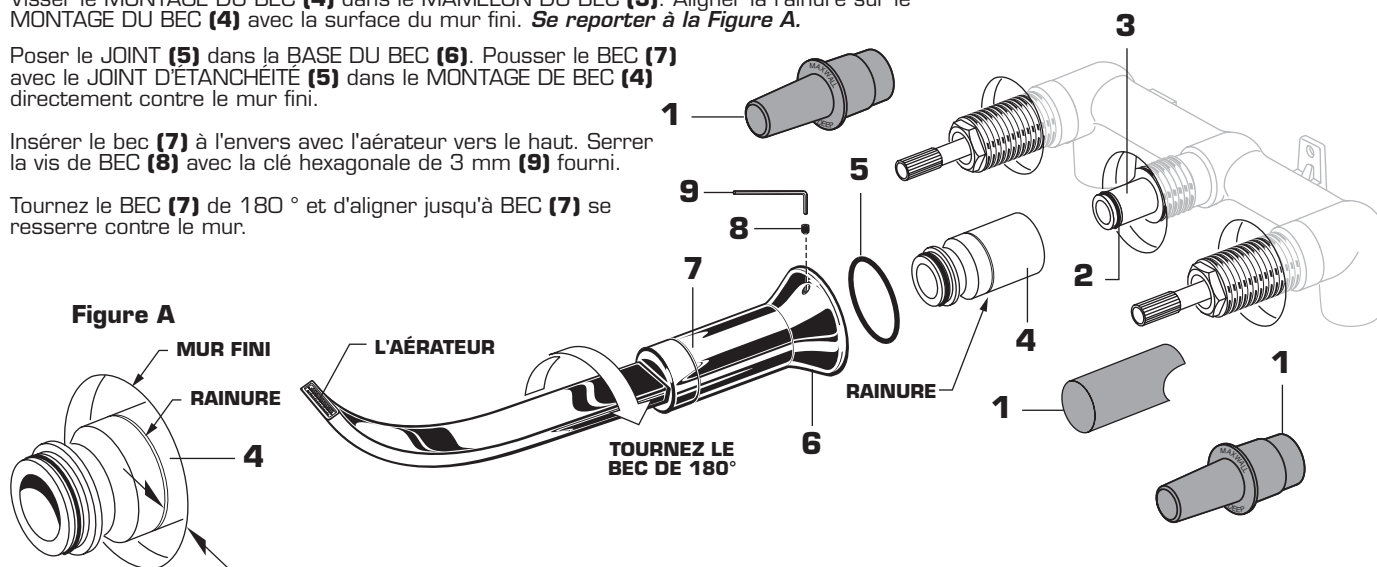
Fermer l'alimentation d'eau chaude et
d'eau froide avant de commencer.

- Déterminer où se trouvera le mur fini. **Cette mesure est très importante!**
Remarque : La mesure relative à partir du mur fini est : 2 po min. et 3 po max.
Ceci donne une tolérance de 1 po. Voir la mesure relative illustrée ci-dessus.
- Fixer le ROBINET (1) à la traverse de la structure murale à la hauteur
requis avec deux vis à bois.
- Raccorder l'alimentation d'eau CHAUDE à la vanne de l'entrée GAUCHE
et l'alimentation d'eau FROIDE à la vanne de l'entrée DROITE. Garnir les
raccordements filetés d'un ruban scellant ou d'un ruban Téflon. Pour les
raccords soudés, ne pas les faire directement sur le corps de la vanne.
Les joints et la cartouche de la vanne risqueraient d'être endommagés.
- Mettre les vannes sur la position fermée. Ouvrir les alimentations d'eau
chaude et froide et vérifier l'étanchéité des raccords.
- Terminer la construction du mur.



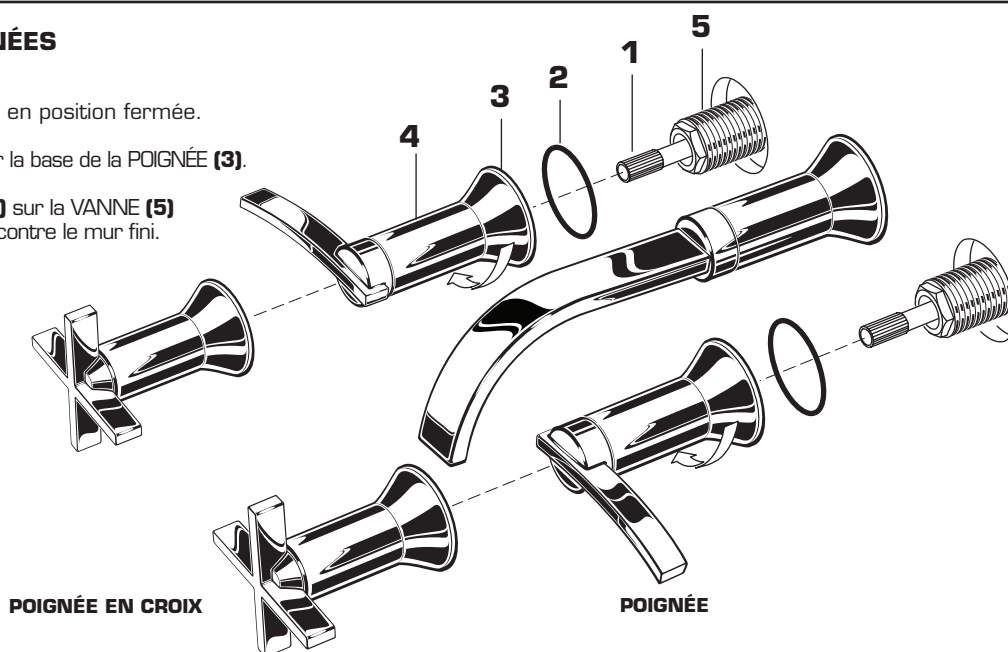
2 INSTALLER LE BEC MURAL

- Retirer les PROTECTIONS DE PLÂTRE (1) des corps de vanne et du MAMELON DU BEC (3).
- Vérifier que le JOINT TORIQUE du MAMELON DU BEC (2) repose dans la rainure du MAMELON DU BEC (3).
- Visser le MONTAGE DU BEC (4) dans le MAMELON DU BEC (3). Aligner la rainure sur le MONTAGE DU BEC (4) avec la surface du mur fini. *Se reporter à la Figure A.*
- Poser le JOINT (5) dans la BASE DU BEC (6). Pousser le BEC (7) avec le JOINT D'ÉTANCHÉITÉ (5) dans le MONTAGE DE BEC (4) directement contre le mur fini.
- Insérer le bec (7) à l'envers avec l'aérateur vers le haut. Serrer la vis de BEC (8) avec la clé hexagonale de 3 mm (9) fourni.
- Tournez le BEC (7) de 180 ° et d'aligner jusqu'à BEC (7) se resserre contre le mur.



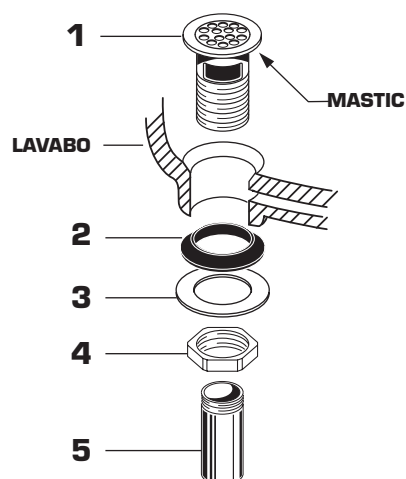
3 INSTALLATION DES POIGNÉES

- Tourner les TIGES DE VANNES (1) en position fermée.
- Mettre le JOINT D'ÉTANCHÉITÉ (2) sur la base de la POIGNÉE (3).
- Visser la ROSACE DE LA POIGNÉE (4) sur la VANNE (5) jusqu'à ce qu'elle repose fermement contre le mur fini.



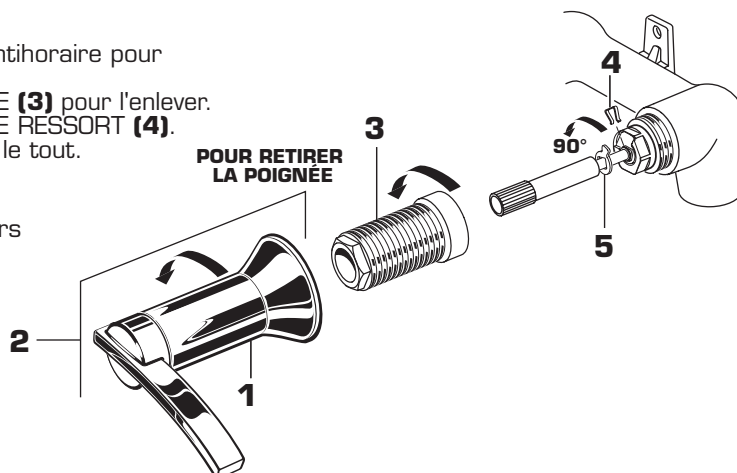
4 INSTALLATION DU DRAIN

- Appliquer un ruban de MASTIC sous la COLLERETTE DU DRAIN (1).
- Insérer le CORPS DE DRAIN (1) vers le bas par le lavabo.
- Assembler le JOINT (2), la RONDELLE (3) et le CONTRE-ÉCROU (4) sur le CORPS DE DRAIN (1). Visser fermement le CONTRE-ÉCROU (4).
- Fixer la PIÈCE DE RACCORDEMENT (5) au CORPS DE DRAIN (1).



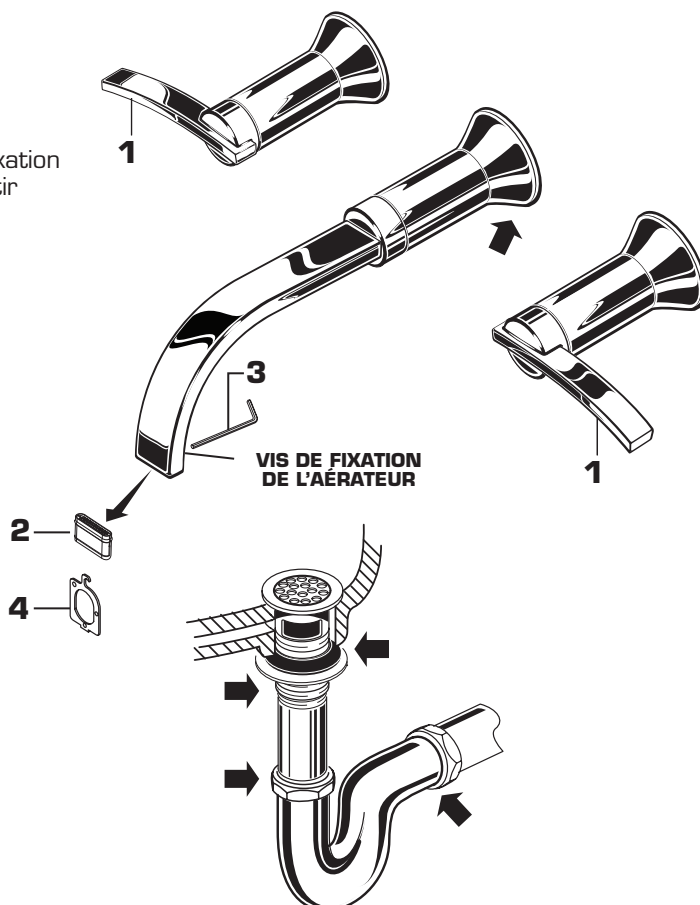
5 ENTRETIEN

- Pour modifier le sens de rotation de la poignée, procéder comme suit :
 - Mettre la vanne sur la position fermée.
 - Visser la BASE DE LA POIGNÉE (1) dans le sens antihoraire pour retirer la poignée (2) du BOÎTIER DE VANNE (3).
 - Visser dans le sens antihoraire le BOÎTIER DE VANNE (3) pour l'enlever.
 - Utiliser la lame d'un tournevis pour retirer l'AGRAFE RESSORT (4).
 - Soulever la BUTÉE (5), tourner de 90° et replacer le tout.
 - Reposer l'AGRAFE RESSORT (4).
 - Reposer toutes les pièces et la POIGNÉE (2).
- Si le robinet goutte, actionner les poignées à plusieurs reprises en alternant les positions « fermée » et « ouverte ». Ne pas forcer - les poignées ne tournent qu'à 90°.



6 TEST D'INSTALLATION DU ROBINET

- Lorsque les POIGNÉES (1) sont en position fermée, ouvrir l'alimentation d'eau et vérifier l'étanchéité des raccordements. ➡
- Enlever l'AÉRATEUR (2). D'abord desserrer la vis de fixation de l'aérateur avec la CLÉ À SIX PANS (3) fournie. Sortir l'AÉRATEUR (2) avec la CLÉ À AÉRATEUR (4).
- Actionner les deux POIGNÉES (1) pour faire circuler l'eau complètement.
- Reposer l'AÉRATEUR (3) et serrer la vis de fixation.
- Vérifier l'étanchéité de tous les raccords.



7 INSTRUCTIONS D'ENTRETIEN :

À FAIRE : SIMPLEMENT RINCER LE ROBINET AVEC DE L'EAU PROPRE. SÉCHER AVEC UN CHIFFON DOUX EN COTON.

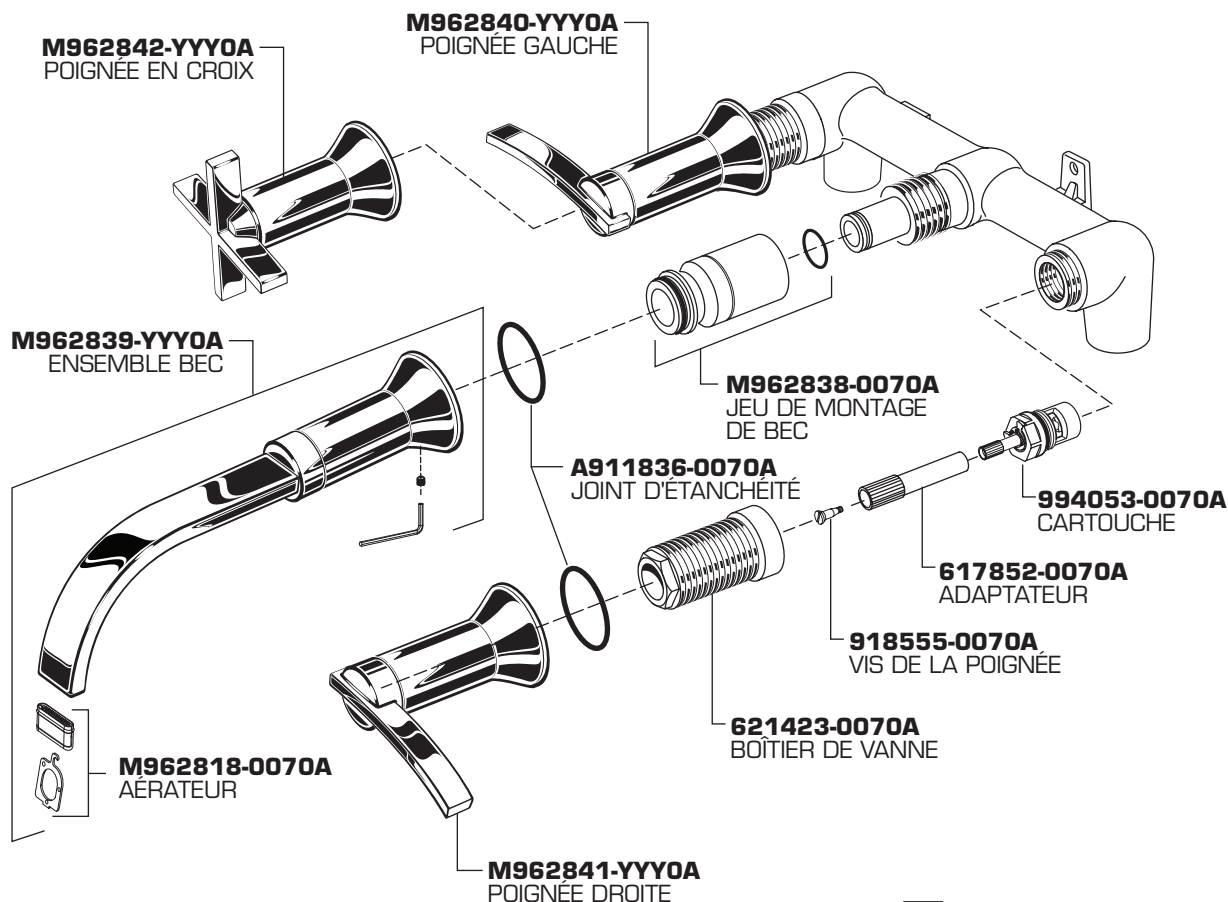
À NE PAS FAIRE : NETTOYER AVEC DES SAVONS, DE L'ACIDE, DES PRODUITS À POLIR, DES DÉTERGENTS ABRASIFS OU UN CHIFFON À GROS GRAINS.

American Standard

BERWICK™ / BOULEVARD™ ROBINET MONTÉ AU MUR POUR LAVABO

NUMÉRO DU MODÈLE

7430.451 / 7431.451
7430.471 / 7431.471



Remplacer les lettres « YYY »
par le code de fini approprié

CHROME	002
NICKEL SATINÉ	295

070532-0040A
PIÈCE DE RACCORDEMENT



LIGNE D'URGENCE
Pour obtenir des renseignements ou une réponse à vos questions,
composez sans frais le :
1 (800) 442-1902
En semaine de 8 h à 18 h, HNE
AU CANADA 1-800-387-0369 (TORONTO 1-905-306-1093)
En semaine de 8 h à 19 h, HNE
AU MEXIQUE 01-800-839-12-00

Les noms des produits nommés ci-après sont des marques de commerce
déposées d'American Standard Inc. © AS America, Inc. 2009

M968643 FR RÉV.1.2