

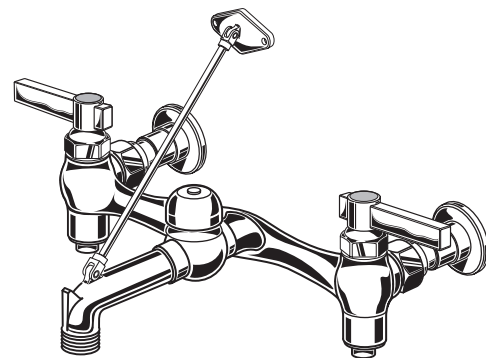
Notice d'installation

8344.212
avec le Brisant
À vide M955069

Robinet d'évier à montage sur mur apparent avec renfort supérieur

*Merci d'avoir choisi American-Standard...
la référence en matière de qualité depuis plus de 100 ans.*

*Avant de commencer, veuillez lire ces instructions
attentivement pour vous assurer que votre installation
s'effectue sans problème.*



Certifié conforme à la norme ANSI A112.18.1M

M965443_Fr RÉV. 1.4 (12/14)

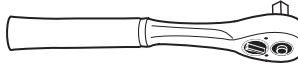
OUTILS RECOMMANDÉS



Pince multiprise à crémaillère



Clé à molette



Clé à douilles de 9,5 mm (3/8")



Ruban d'étanchéité

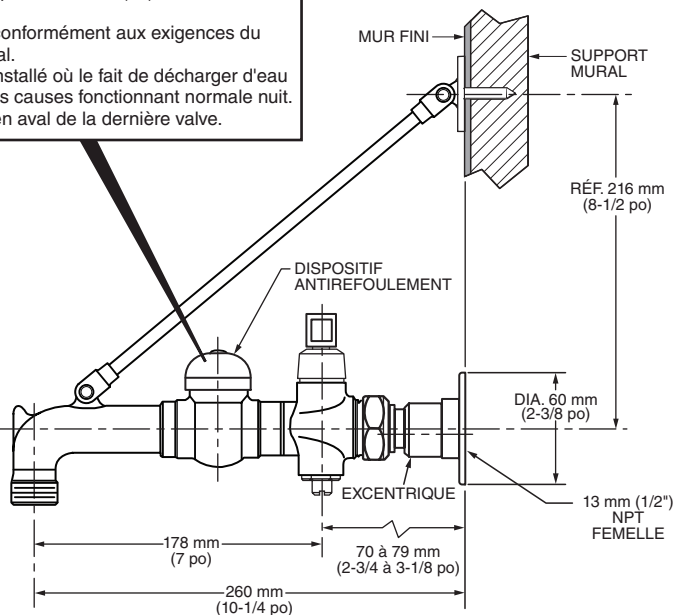
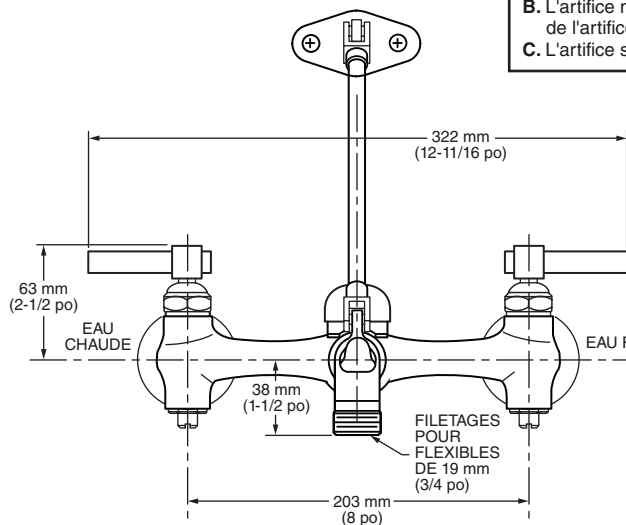


Tournevis cruciforme

DIMENSIONS D'AJUSTEMENT

Ce brisant à vide atmosphérique ne sera pas fait subir à la pression continue depuis plus de douze (12) heures.

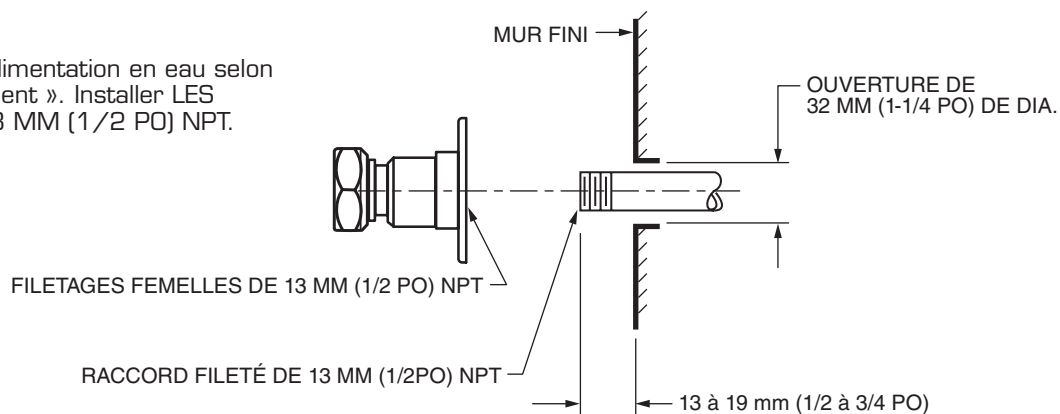
- A. L'artifice sera installé conformément aux exigences du code de plomberie local.
- B. L'artifice ne sera pas installé où le fait de décharger d'eau de l'artifice pendant ses causes fonctionnant normale nuit.
- C. L'artifice sera installé en aval de la dernière valve.



1

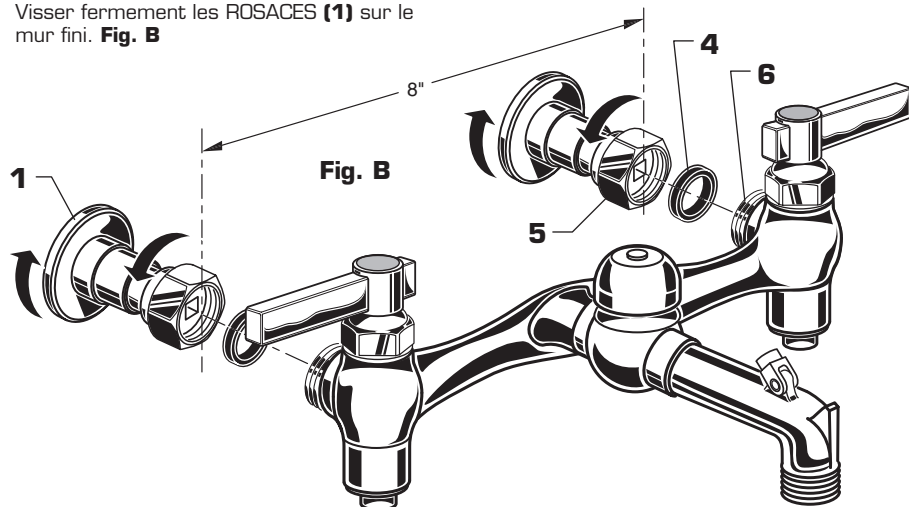
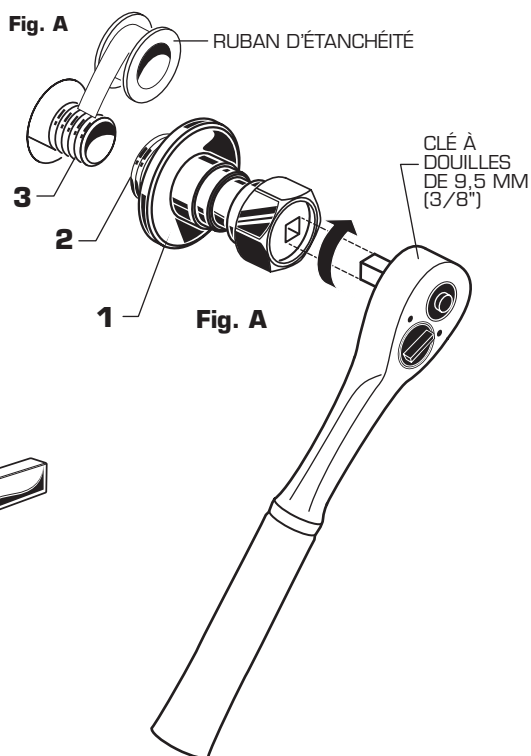
PRÉPARATION

- Préparer les conduites d'alimentation en eau selon les « dimensions d'ajustement ». Installer LES RACCORDS FILETÉS DE 13 MM (1/2 PO) NPT.



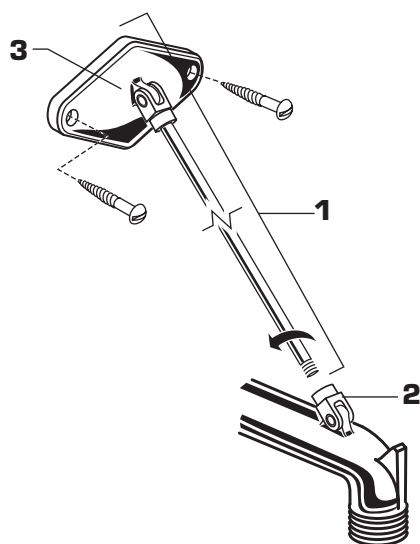
2 FINIR L'INSTALLATION

- Visser complètement les ROSACES (1) sur les EXCENTRIQUES DE LA TIGE D'ENTRÉE (2). **Fig. A**
- Appliquer du ruban d'étanchéité sur les filetages des RACCORDS FILETÉS (3). **Fig. A**
- Visser les EXCENTRIQUES DE LA TIGE D'ENTRÉE (2) sur les RACCORDS FILETÉS (3) à l'aide d'une clé à douilles de 9,5 mm (3/8"). **Fig. A**
- Pour pouvoir les aligner avec les admissions du ROBINET, les sorties des TIGES D'ENTRÉE (3) doivent être distantes de 20,3 cm (8"). **Fig. B**
- Insérer les RONDELLES CAOUTCHOUC (4) dans les ÉCROUS DE RACCORDEMENT (5). **Fig. B**
- Fixer les ÉCROUS DE RACCORDEMENT (5) à la VANNE (6). Serrer les deux ÉCROUS DE RACCORDEMENT (5) fermement. **Fig. B**
- Visser fermement les ROSACES (1) sur le mur fini. **Fig. B**



3 FIXER LE SUPPORT DU BEC DU ROBINET

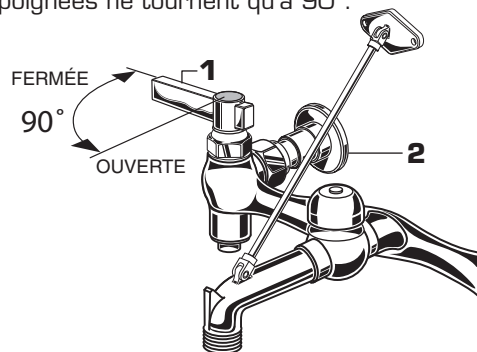
- Fixer l'ASSEMBLAGE DU SUPPORT DU BEC (1) à la CHARNIÈRE SUR LE BEC DU ROBINET (2). Présenter la PLAQUE DE FIXATION (3) sur le mur pour marquer l'emplacement des deux trous de fixation.
- Si la PLAQUE DE FIXATION AU MUR (3) n'est pas maintenue dans le mur à l'aide d'un support mural, utiliser des ancrages par VIS DE FIXATION.



4 TESTER LE ROBINET

- Tourner les POIGNÉES JUSQU'À CE QU'ELLES SOIENT EN POSITION **FERMÉE**.
- Ouvrir lentement l'alimentation en eau et vérifier l'étanchéité de tous les raccords.
- Tourner les POIGNÉES pour rincer à fond les conduits d'alimentation en eau.
- Tourner les POIGNÉES jusqu'à ce qu'elles soient en position **FERMÉE**.

Si le bec goutte, ouvrir et fermer les manettes à plusieurs reprises. Ne forcez pas ; les poignées ne tournent qu'à 90°.



INSTRUCTIONS RELATIVES À L'ENTRETIEN :

À FAIRE : RINCER SIMPLEMENT LE PRODUIT AVEC DE L'EAU JUSQU'À CE QU'IL SOIT PROPRE. LE SÉCHER AVEC UN CHIFFON DE FLANELLE DE COTON DOUX.

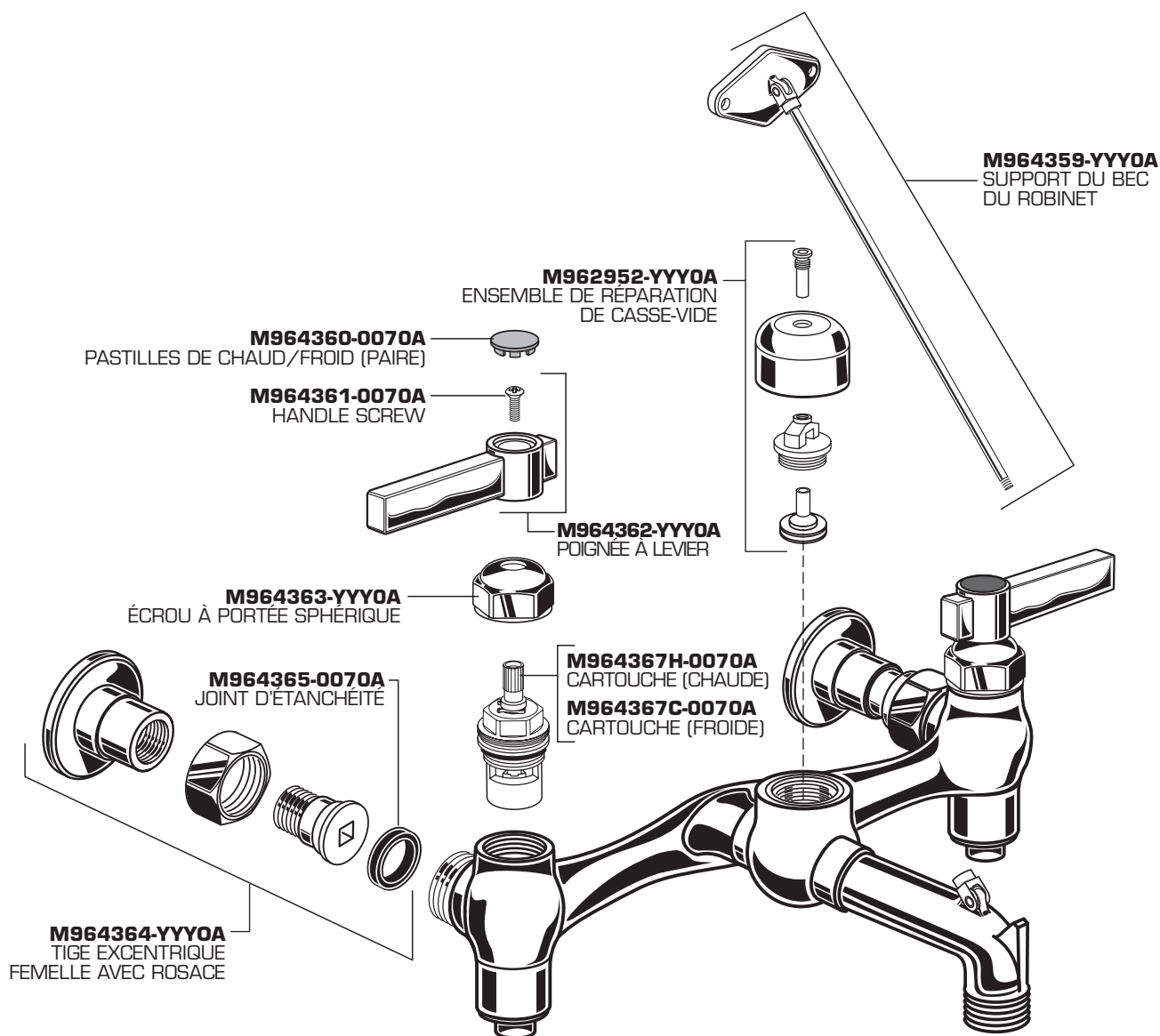
À ÉVITER : NE PAS NETTOYER LE PRODUIT À L'AIDE DE SAVONS, D'ACIDE, DE PÂTE À POLIR, DE PRODUITS ABRASIFS, DE PRODUITS NETTOYANTS CORROSIFS OU D'UN CHIFFON RÊCHE.

M965443_Fr RÉV. 1.4 (12/14)

Robinet d'évier à montage sur mur apparent avec renfort supérieur

NUMÉRO DE MODÈLE

8344.212



Remplacer « YYY » par
le code de fini approprié

CHROME	002
CHROME BRUT	004



LIGNE D'ASSISTANCE DIRECTE

Pour obtenir de l'information et des réponses à vos questions,
composez le numéro sans frais : 1-800-442-1902
En semaine de 8 h à 18 h HNE
AU CANADA 1-800-387-0369 (TORONTO 1-905-306-1093)
En semaine de 8 h à 19 h HNE
AU MEXIQUE 01-800-839-1200

Les noms de produits indiqués ci-dessus sont des marques
de commerce d'American Standard Inc.
© AS America, Inc. 2013