

American Standard

QUINCE™

GRIFO SEMI-PROFESIONAL
MONOMANIJA PARA COCINA

Instrucciones
de instalación

4433.350
4433.350F15



Cumplimiento certificado de la
norma ANSI A112. 18. 1M

M965242 SP REV. 1.5

Herramientas recomendadas



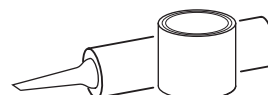
Destornillador Phillips



Pinzas ajustables



Llave ajustable



Masilla de plomero o calafateo

1 INSTALACIÓN DE LA LLAVE CON O SIN CHAPETÓN DE PLATAFORMA

PRECAUCIÓN

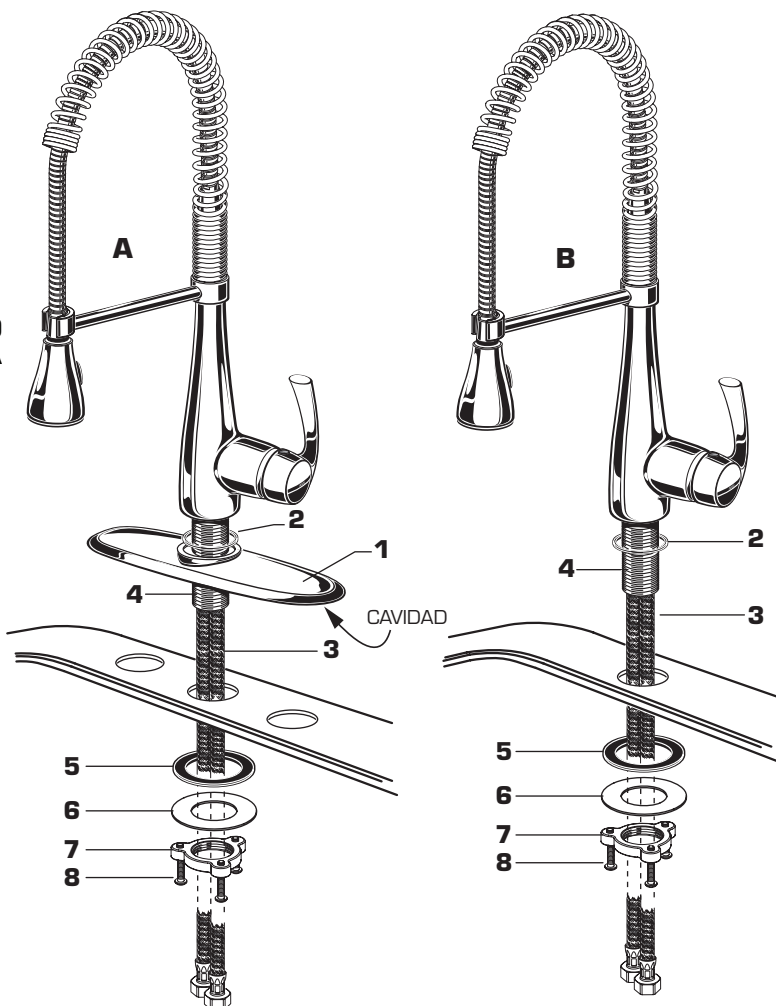
Cierre el suministro
de agua de la red.

- **(A) Instalación con CHAPETÓN (1).** Aplique una base de masilla en el borde inferior del CHAPETÓN con la PLACA PARA MASILLA (1). Asegúrese de que el SELLO (2) se ajuste adecuadamente en la cavidad del cuerpo del grifo. Introduzca las MANGUERAS DE SUMINISTRO (3) y el TUBO (4) por el orificio del CHAPETÓN con la PLACA PARA MASILLA (1) y la superficie de montaje. Siga las instrucciones de montaje que se indican a continuación para fijar la LLAVE a la superficie de montaje.

- **(B) Instalación sin CHAPETÓN (1).** Deseche el CHAPETÓN con la PLACA PARA MASILLA (1). Asegúrese de que el SELLO (2) se ajuste adecuadamente en la cavidad del cuerpo del grifo. Inserte las MANGUERAS del suministro (3) y el TUBO (4) por el orificio de montaje y coloque la BASE DE LA LLAVE en el fregadero o la superficie de montaje. **No utilice masilla.**

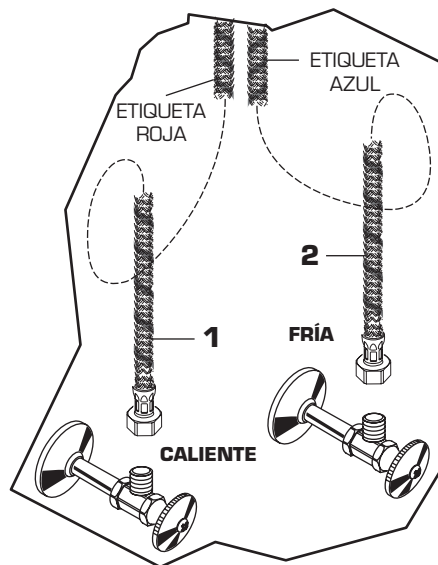
- Monte la ARANDELA DE GOMA (4), la ARANDELA METÁLICA (6) y la CONTRATUERCA (7) en el BIRLO (3) por debajo del fregadero o la superficie de montaje. Ajuste la CONTRATUERCA (7) con la mano y verifique que el grifo esté centrado.

- Con un destornillador, ajuste los TORNILLOS (8) en la CONTRATUERCA (7). Ajuste la CONTRATUERCA (7), apretando los tornillos gradualmente hasta que todos estén firmes para asegurar una presión uniforme.



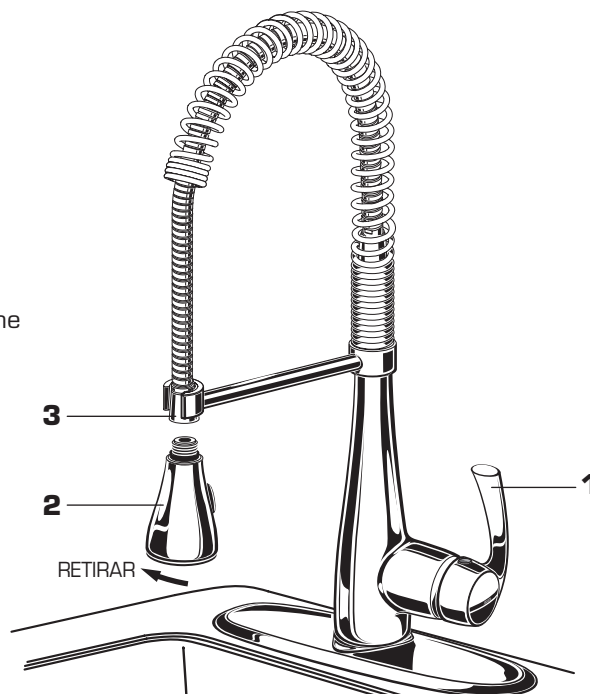
2 CONEXIONES DEL SUMINISTRO DE AGUA

- Cierre los suministros de agua caliente y fría antes de comenzar.
- Conecte los SUMINISTROS FLEXIBLES (1, 2) directamente a los suministros de la pared. Las conexiones en los suministros accesorios tienen 3/8" de compresión. Conecte el suministro izquierdo al agua caliente (marcado con una etiqueta roja) y el suministro derecho (marcado con una etiqueta azul) al suministro de agua fría de la pared. Apriete las conexiones con una llave ajustable. No apriete demasiado.
- Los suministros del grifo están a 27-1/2" de la base del grifo.
- **Nota: si se requiere un suministro adicional más largo, el instalador debe comprar las piezas adicionales por separado.**
- **Importante: Si las MANGUERAS DE SUMINISTRO (1, 2) son demasiado largas, forme un bucle como muestra la ilustración para evitar un enroscamiento.**



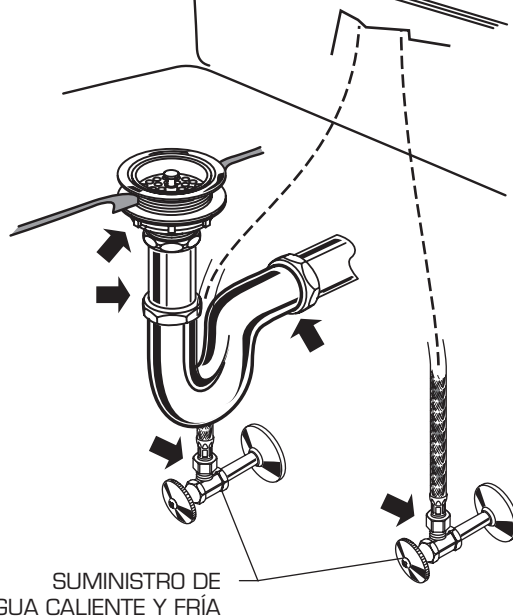
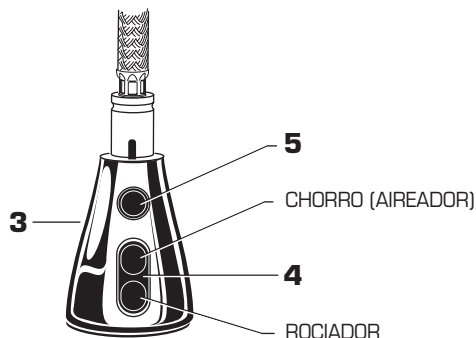
3 PRUEBA DEL GRIFO INSTALADO

- Mueva la MANIJA (1) a la posición "off".
- Desenrosque el EXTREMO DEL ROCIADOR (2) del EXTREMO DE LA MANGUERA (3).
- Abra los suministros de agua y revise si hay fugas en las conexiones. ➡
- Mueva la MANIJA (1) para abrir y cerrar, en las posiciones de agua fría y caliente para que la red de distribución de agua funcione perfectamente. Reemplace el EXTREMO DEL ROCIADOR (2).
- Compruebe todas las conexiones del drenaje en busca de fugas. ➡
- Mueva la MANIJA (1) a la posición "off".



4 ORIENTACIÓN DEL ROCIADOR

- Con la LLAVE abierta, presione el BOTÓN ALTERNADOR (4) del ROCIADOR (3) para cambiar de chorro a rociador.
- Mantenga presionado el BOTÓN DE PAUSA (5) para detener temporalmente el flujo del ROCIADOR (3). Suelte el BOTÓN DE PAUSA (5) para reanudar el flujo del ROCIADOR (3).

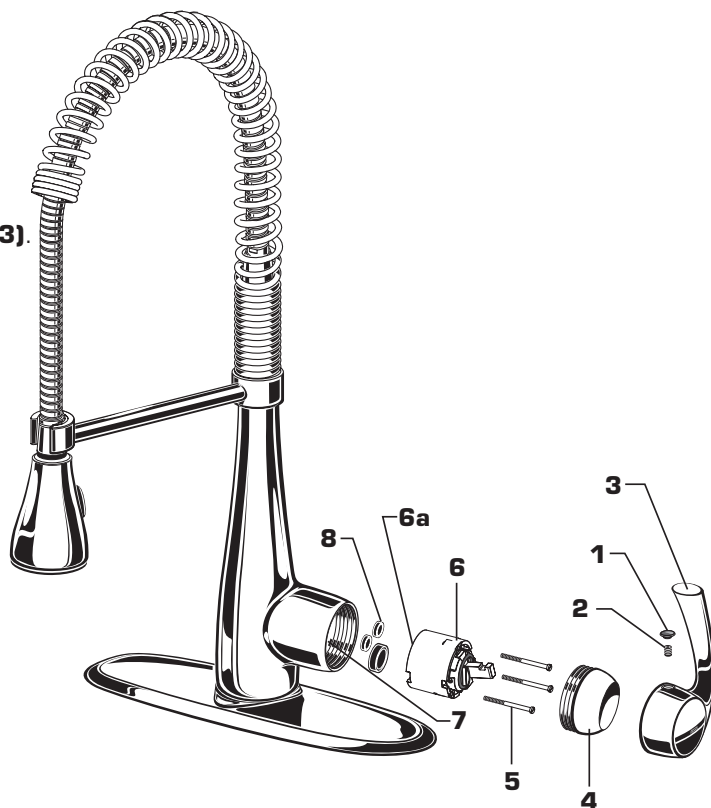


5 MANTENIMIENTO

- Las salidas o entradas obstruidas del **CARTUCHO** pueden hacer que disminuya el flujo del agua.

Para limpiarlo, cierre el suministro de agua, luego:

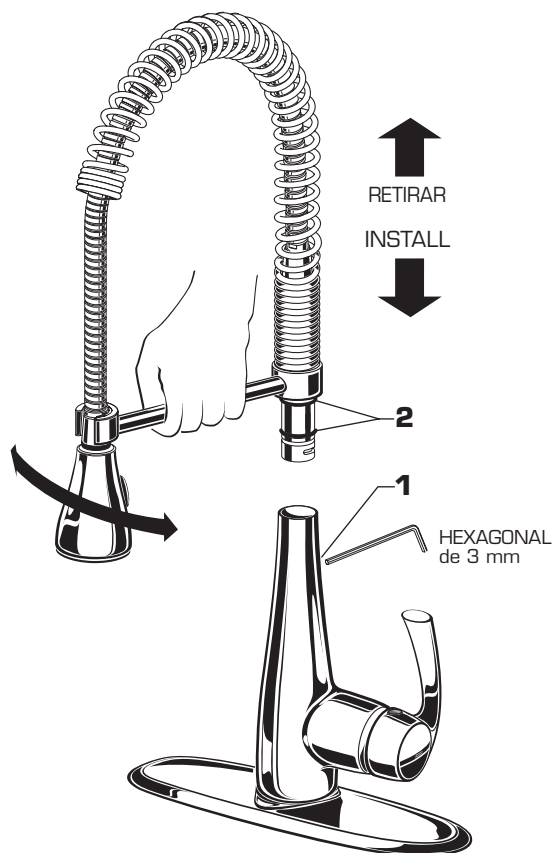
- Afloje y saque la **MANIJA DE PALANCA (1)**. Afloje el **TORNILLO DE LA MANIJA (2)** con la Llave hexagonal de 2.5mm y saque la **BASE DE LA MANIJA (3)**.
- Desatornille el **TAPÓN DEL CHAPETÓN (4)**. Desatornille la **TUERCA DEL CARTUCHO (5)**.
- Saque el **CARTUCHO (6)**. Limpie las entradas del **CARTUCHO (6)** y el **COLECTOR (7)**.
- Vuelva a instalar el **CARTUCHO (6)**. Reemplace el conjunto de **TUERCA DEL CARTUCHO (5)**, **TAPA (4)** y **MANIJA**, revise el flujo del agua.



6 MANTENIMIENTO

Si el **PICO** tiene fugas en el punto giratorio será necesario reemplazar las **JUNTAS TÓRICAS (2)**. Para quitar la **SALIDA**:

- Afloje el **TORNILLO DEL JUEGO DE LA SALIDA (1)** con una llave hexagonal de 3 mm.
- Gire la **SALIDA** de lado a lado mientras tira hacia arriba para retirar la **SALIDA** del cuerpo del grifo.
- Cambie las piezas defectuosas, aplique grasa a las **JUNTAS TÓRICAS** y luego vuelva a colocar el **PICO** en su posición. Apriete el **TORNILLO DEL JUEGO (1)**.
- Compruebe que la **SALIDA** gire libremente y que no tenga fugas en el punto giratorio.



7 INSTRUCCIONES PARA EL CUIDADO:

DEBE: LAVAR EL PRODUCTO SÓLO CON AGUA LIMPIA. SEQUE CON UN PAÑO SUAVE DE ALGODÓN.

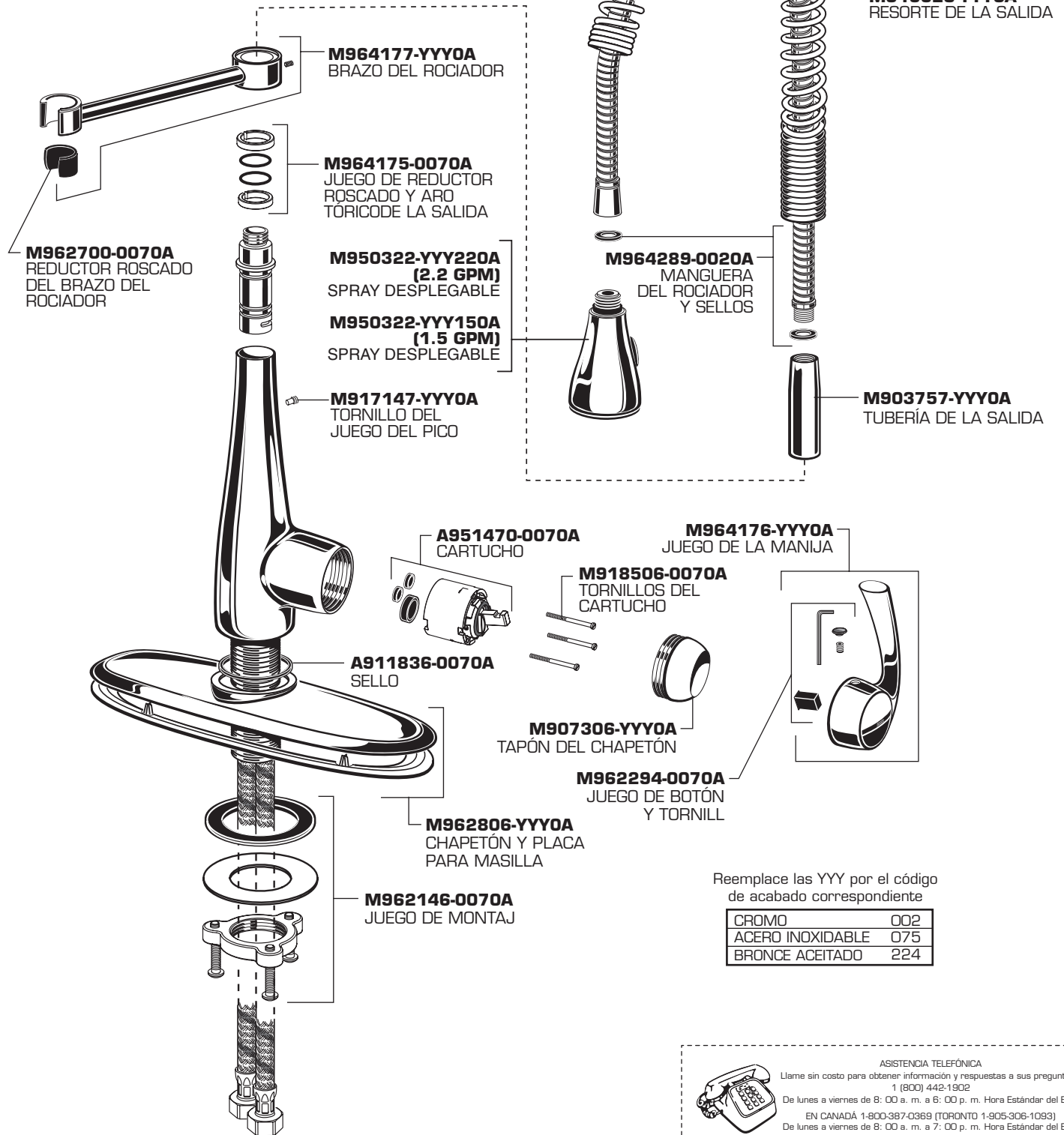
NO DEBE: LIMPIAR EL PRODUCTO CON JABONES, ÁCIDO, PASTA, ABRASIVOS, LIMPIADORES DUROS NI CON UN PAÑO DE SUPERFICIE GRUESA.

American Standard

QUINCE™
GRIFO
SEMI-PROFESIONAL
MONOMANİJA
PARA COCINA

NÚMERO DE MODELO

4433.350
4433.350F15



ASISTENCIA TELEFÓNICA

Llame sin costo para obtener información y respuestas a sus preguntas:
 1 (800) 442-1902

De lunes a viernes de 8: 00 a. m. a 6: 00 p. m. Hora Estándar del Este

EN CANADÁ 1-800-387-0369 (TORONTO 1-905-306-1093)

De lunes a viernes de 8: 00 a. m. a 7: 00 p. m. Hora Estándar del Este

EN MÉXICO 01-800-839-1200

Los nombres de productos que aparecen en este documento son marcas
 comerciales de American Standard Inc. © AS America, Inc. 2012