

Instrucciones de Instalación

Pasamanos HR920

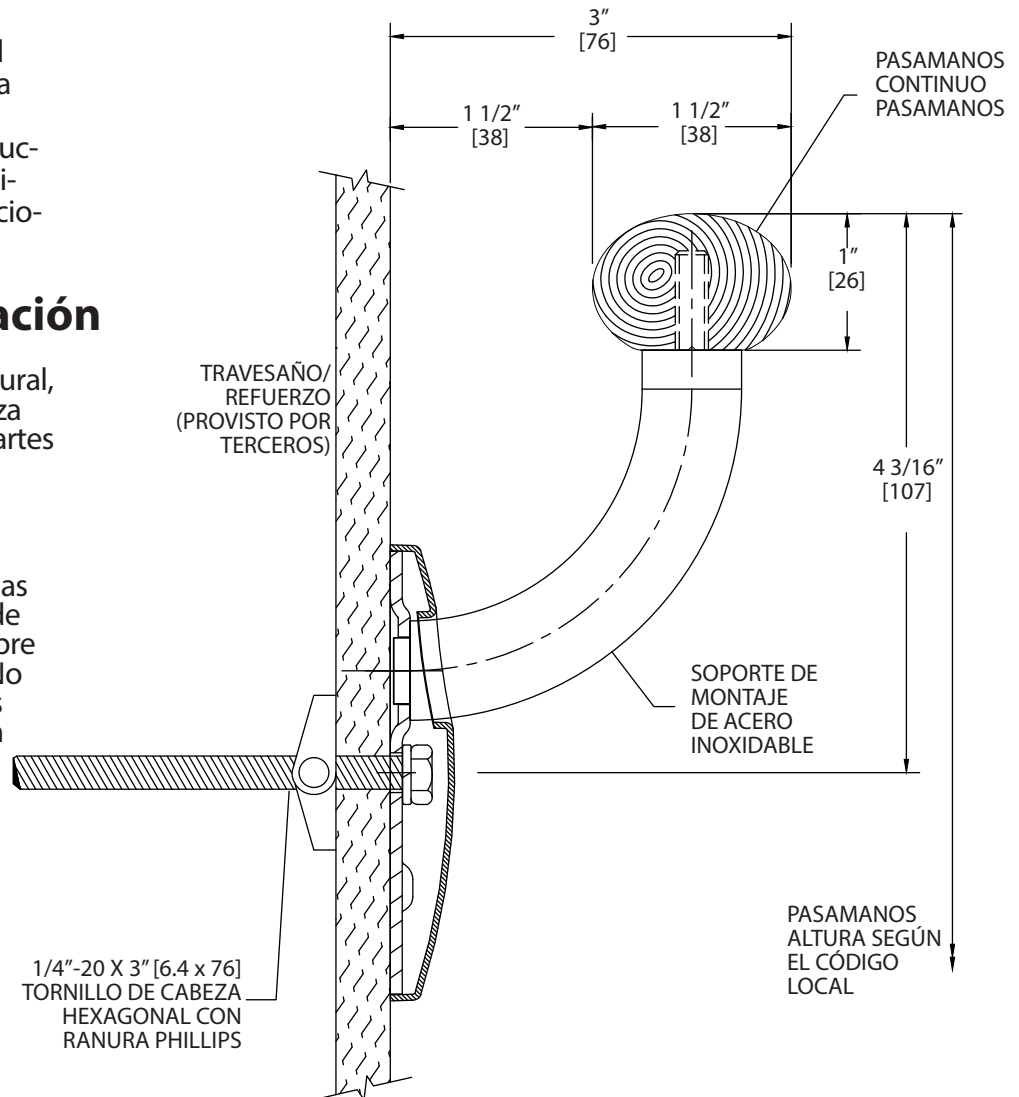
Por favor, lea todas
las instrucciones antes
de instalar el pasamanos.

Importante

1. Aclimatar los materiales por 24 horas antes de la instalación. Mantenga la temperatura del área controlada después de la instalación.
2. Instalar de acuerdo a las instrucciones de instalación del fabricante. No seguir tales instrucciones anulará la garantía.

Consejos de Instalación

1. La madera es un material natural, por lo tanto el color de la pieza puede variar. Clasifique las partes por color (de claro a oscuro) antes de usar.
2. Al almacenar los materiales que vienen en secciones largas rectas, coloque el producto de manera que quede plano sobre una superficie con soporte. No apoyar los rieles ni acostarlos sobre caballetes paralelos sin soporte.



VISTA DE LA SECCIÓN

Herramientas Recomendadas

Anteojos de Seguridad, Cinta Adhesiva, Toma de 3/8" para perno hexagonal maquinado, Toma de 7/16" para tornillo de madera hexagonal, Nivelador, Destornillador Phillips, Destornillador Plano, Taladro, Broca de 1/4" para mampostería (hormigón/bloque de hormigón), Sierra Ingletadora Eléctrica, Hoja de 10" con 60-80 dientes de puntas de carburo.

IPC.2332/REV.2

Installation Hotline • 866.EZINPRO

Inprocorp.com • 800.222.5556 • 262.679.9010

World Headquarters S80 W18766 Apollo Drive, Muskego, WI 53150 USA

IPC®

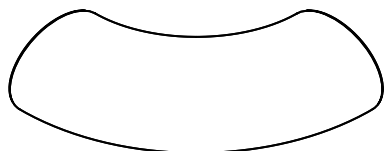
DOOR + WALL PROTECTION SYSTEMS
A DIVISION OF INPRO®

Instrucciones de Instalación

Pasamanos HR920

Por favor, lea todas
las instrucciones antes
de instalar el pasamanos.

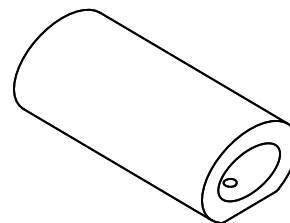
Vista General de las Partes



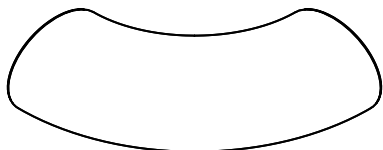
RC9OSS-P
PARTE ANGULADA/ESQUINA DE
ACERO INOX.



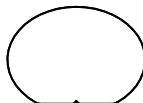
RC9OASPN
LENGÜETA
PARA ACCESORIOS DE ACERO INOX.



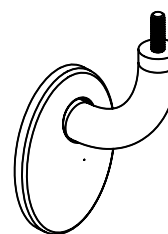
SPL9OSS-P
(OPCIONAL)
EMPALME DE ACERO INOX.



HR922
(OPCIONAL)
PARTE ANGULADA/ESQUINA DE
MADERA



HR920
TAPA DE MADERA
PERFIL



910SS
SOPORTE DE MONTAJE
DE ACERO INOX.



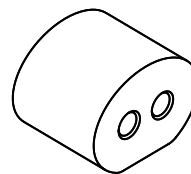
PIEZA
ROSCADA



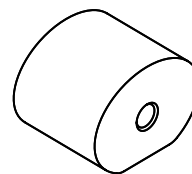
#10-24 X 1/4"
TORNILLO DE
PRESIÓN



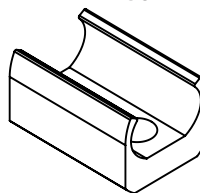
#10 X 1 3/4"
TORNILLO RANURADO
DE
CABEZA TRONCOCÓNICA
PARA LÁMINA DE METAL



HR920ASG
GUÍA DE LA
LENGÜETA



HR920WDG
GUÍA
DEL
PASADOR



HR920IG
GUÍA DEL SOPORTE

| Condición de Pared | Sujetadores Especificados | Inpro - Parte No. |
|---|--|-----------------------|
| Hormigón/Bloque de hormigón | Tornillo de anclaje con cabeza hexagonal Phillips 1/4"-20 x 3" y arandela de bloqueo, Anclaje de diámetro 1/4"-20 x 1/2" y Cuchilla hexagonal para partes roscadas con brida 1/4"-20 x 3/4" 6mm | HWK-910SSC |
| Tablaroca/Travesaño | Tornillo de anclaje con cabeza hexagonal Phillips 1/4"-20 x 3", Arandela de bloqueo de 1/4", Anclaje de mariposa 1/4"-20 y Cuchilla hexagonal para partes roscadas con brida de 1/4"-20 x 3/4" 6mm | HWK-910SSD |
| Madera | Tornillo de cabeza hexagonal para madera 1/4" x 3", Arandela de bloqueo de 1/4" y Cuchilla hexagonal para partes roscadas con brida de 1/4"-20 x 3/4" 6mm | HWK-910SSW |
| Juego de Cerrajería para Esquinas/Empalmes | Tornillo Phillips para Láminas de Metal #10 x 1 3/4", Tornillo Allen con punta 10-24 x 3/8", Lengüeta de aluminio | HWK-CRN9SS/HWK-SPL9SS |
| Juego de Cerrajería para las Partes Anguladas | Tornillo Phillips para Láminas de Metal #10 x 1 3/4", Tornillo Allen con punta 10-24 x 3/8", Lengüeta de aluminio | HWK-RET9SS |

Installation Hotline • 866.EZINPRO

Inprocorp.com • 800.222.5556 • 262.679.9010

World Headquarters S80 W18766 Apollo Drive, Muskego, WI 53150 USA

IPC®

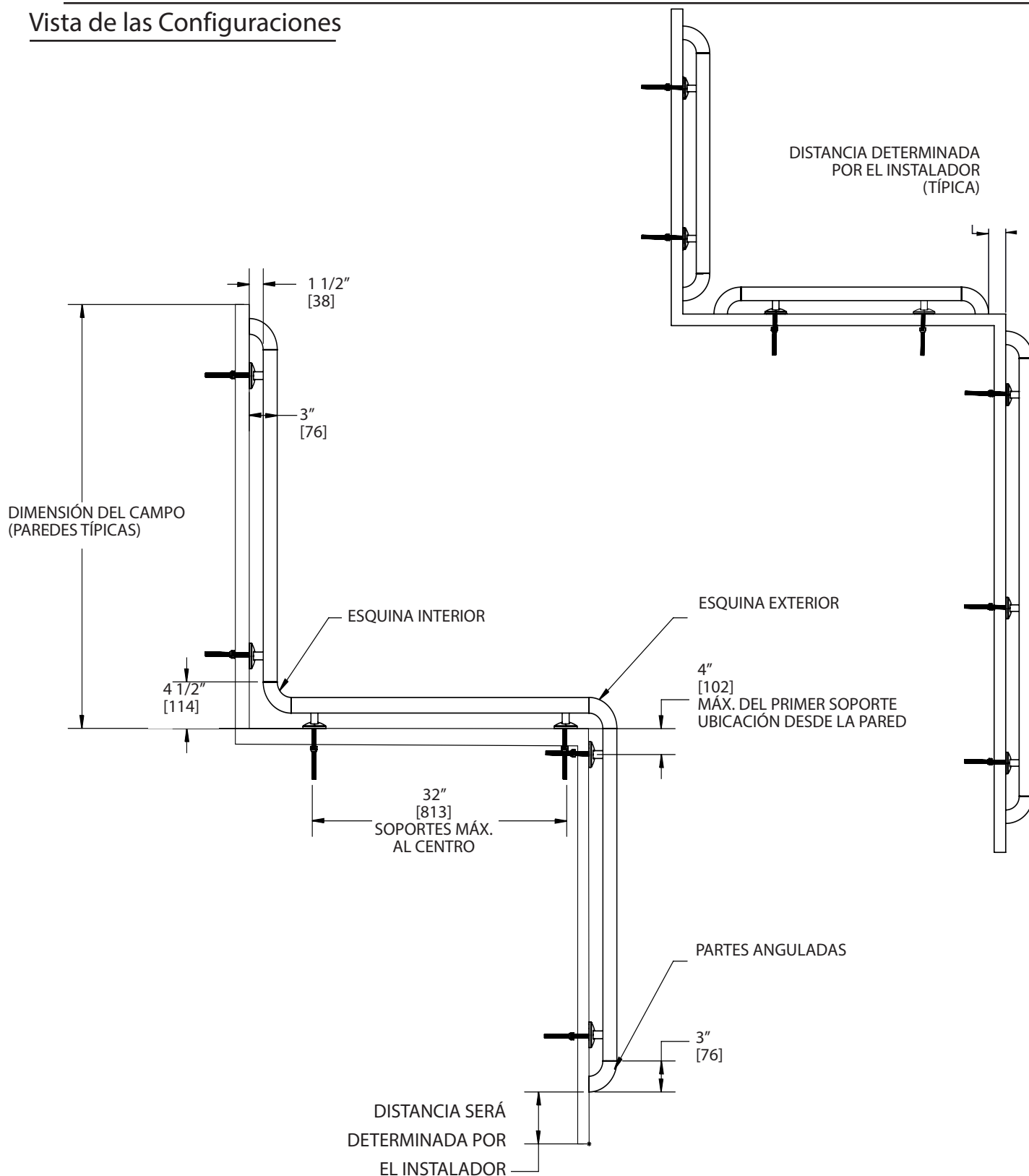
DOOR + WALL PROTECTION SYSTEMS
A DIVISION OF INPRO®

Instrucciones de Instalación

Pasamanos HR920

Por favor, lea todas
las instrucciones antes
de instalar el pasamanos.

Vista de las Configuraciones



Installation Hotline • 866.EZINPRO

Inprocorp.com • 800.222.5556 • 262.679.9010

World Headquarters S80 W18766 Apollo Drive, Muskego, WI 53150 USA

IPC®

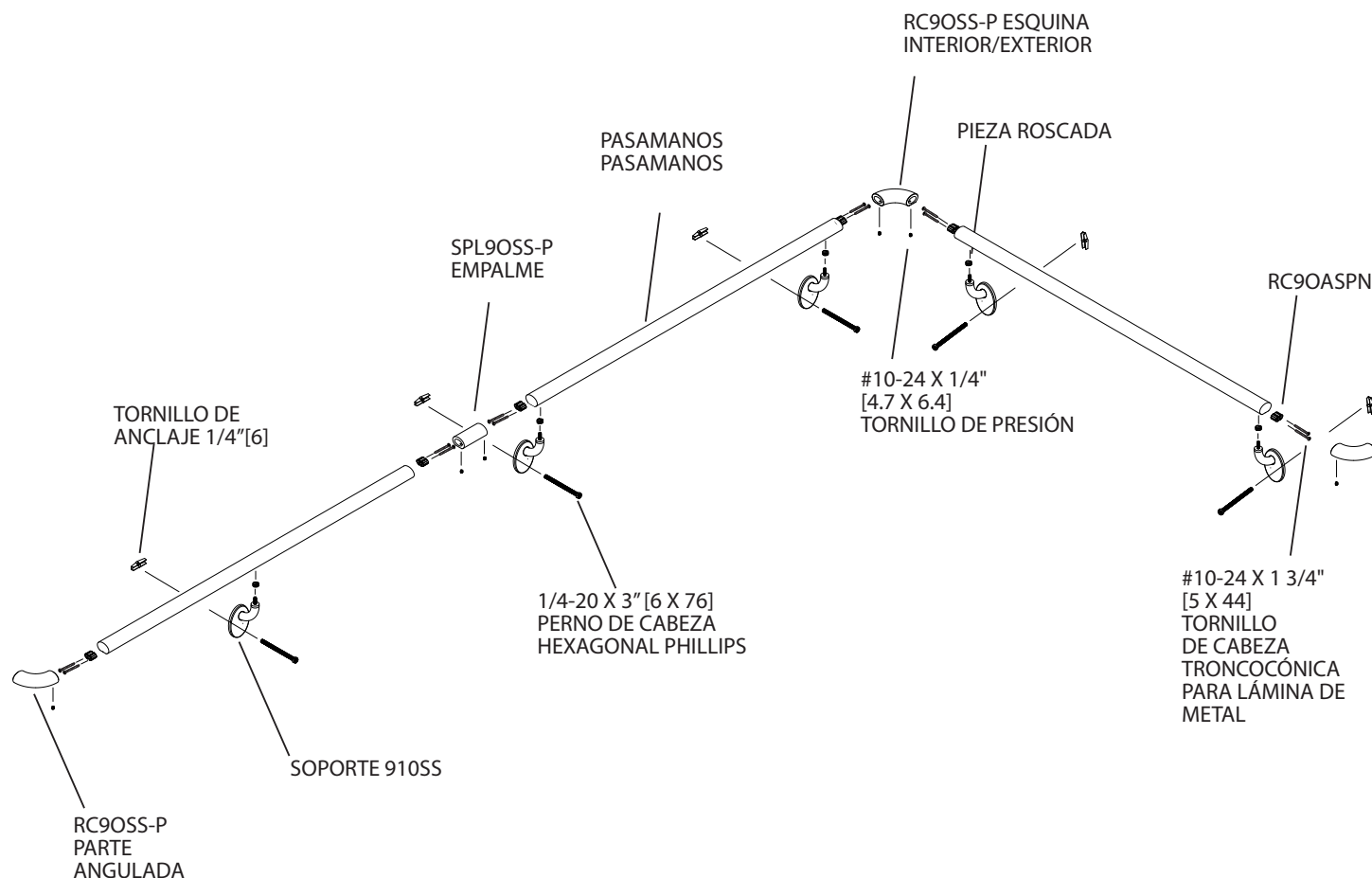
DOOR + WALL PROTECTION SYSTEMS
A DIVISION OF INPRO®

Instrucciones de Instalación

Pasamanos HR920

Por favor, lea todas
las instrucciones antes
de instalar el pasamanos.

Vista expandida del ensamblaje



Installation Hotline • 866.EZINPRO

Inprocorp.com • 800.222.5556 • 262.679.9010

World Headquarters S80 W18766 Apollo Drive, Muskego, WI 53150 USA

IPC®

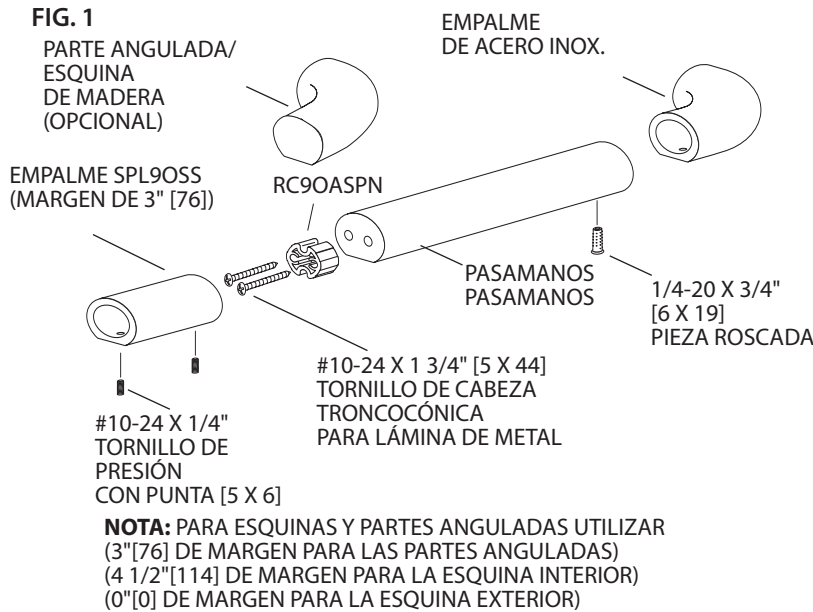
DOOR + WALL PROTECTION SYSTEMS
A DIVISION OF INPRO®

Instrucciones de Instalación

Pasamanos HR920

Por favor, lea todas
las instrucciones antes
de instalar el pasamanos.

FIG. 1



1. Corte el pasamanos de madera hasta el largo deseado, dejando un margen para las partes anguladas y para las esquinas exteriores e interiores. Ver Figura 1.
2. Taladre agujeros de 7/8" [22mm] de profundidad para las partes roscadas utilizando una broca de 11/32" [9mm] y una guía para la colocación de los agujeros. Atornillar las piezas roscadas en el pasamanos con una broca de 6mm o una llave hexagonal. Ver Figura 2.
3. Para las partes anguladas, las esquinas y los empalmes de acero inoxidable:
 - a. Taladre agujeros de 11/4" [6mm] de profundidad para las lengüetas utilizando una broca de 5/32" [4mm] y una guía para la colocación de los agujeros. Sujete las lengüetas al pasamanos. Ver Figura 3a.
 - b. Sujete las partes anguladas, las esquinas y los empalmes al pasamanos deslizando la pieza sobre la lengüeta y apretando con el tornillo de presión. Ver Figura 3b.

FIG. 2

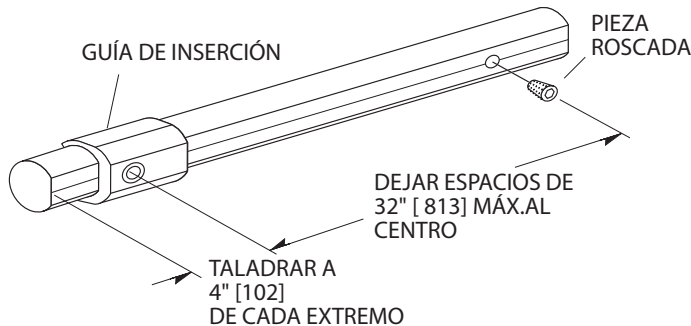


FIG. 3a

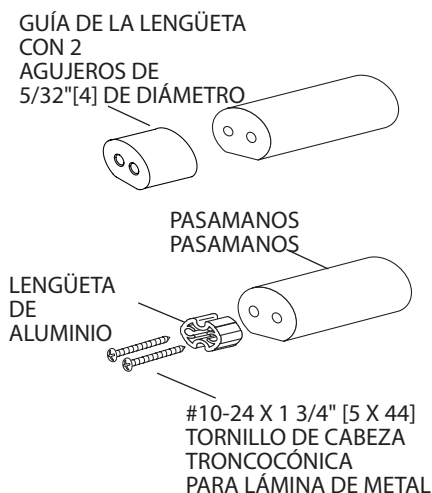
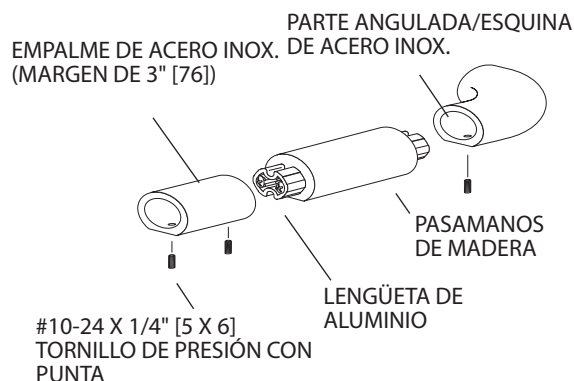


FIG. 3b



Installation Hotline • 866.EZINPRO

Inprocorp.com • 800.222.5556 • 262.679.9010

World Headquarters S80 W18766 Apollo Drive, Muskego, WI 53150 USA

IPC®

DOOR + WALL PROTECTION SYSTEMS
A DIVISION OF INPRO®

Instrucciones de Instalación

Pasamanos HR920

Por favor, lea todas
las instrucciones antes
de instalar el pasamanos.

FIG. 4 PARTE ANGULADA/ESQUINA
DE MADERA

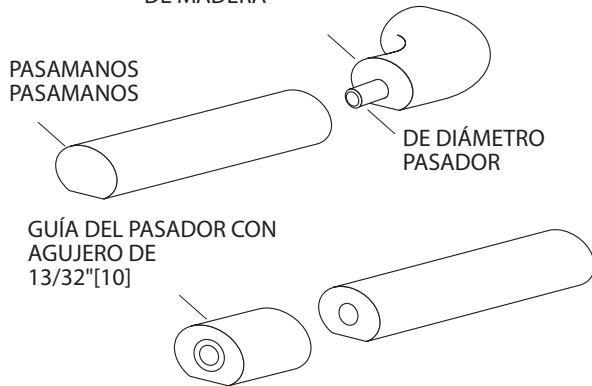


FIG. 5

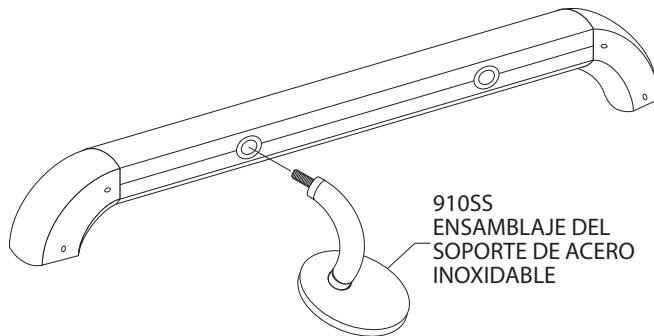
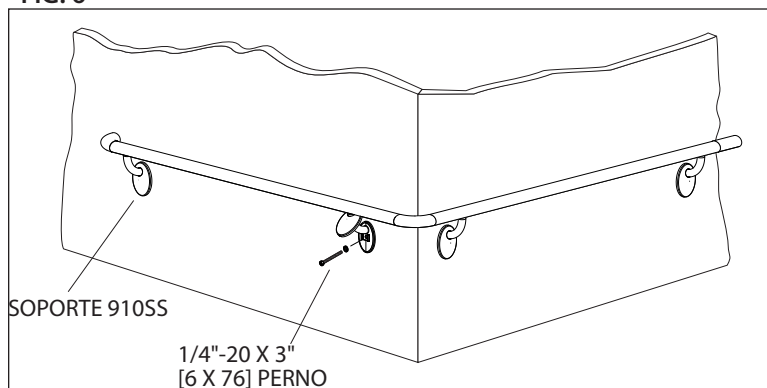


FIG. 6



- Para las partes anguladas y esquinas de madera: Taladre agujeros para los pasadores de madera utilizando una broca de 13/32" [10mm] y una guía para la colocación de los agujeros en cada sección del riel. Si la guía de los pasadores queda suelta contra la madera, utilice cinta de pintor alrededor del pasamanos para sujetarla hasta que quede justa. Pegue y sujete temporalmente el pasamanos y el ensamblaje de las partes anguladas/esquinas hasta que el pegamento haya secado. Alinear las superficies del riel y de las partes anguladas/esquinas. Consejo de ajuste: Si es necesario, se puede limar un extremo del pasador de un lado para que quede con un ángulo ligero y así tendrá más juego entre las partes que casan juntas. Ver Figura 4.

Nota: Al unir un riel de madera a otro riel de madera sin utilizar un empalme de acero inoxidable, siga las instrucciones en el paso 4.

- Envolver con cinta de Teflon cada varilla roscada al soporte. Deslice la cubierta de acero inoxidable sobre el soporte del poste. Atornillar los soportes a las piezas roscadas y alinear las bridas de montaje. Ver Figura 5.
- Posicionar el ensamblaje del pasamanos/soporte sobre la pared a la altura deseada. Nivela y marque en la pared los agujeros para los soportes. Taladre los agujeros marcados con una broca de 3/4" [19mm] para pernos (instalación sobre tablaroca) o con una broca de 1/2" [13mm] para anclajes (instalación sobre pared de hormigón). Sujete holgadamente los pernos de montaje a los soportes. Montar el ensamblaje del pasamanos en la pared, nivelar y apretar los tornillos hasta que quede seguro. Encajar las cubiertas de acero inoxidable sobre la base de montaje. Ver Figura 6.

Installation Hotline • 866.EZINPRO

Inprocorp.com • 800.222.5556 • 262.679.9010

World Headquarters S80 W18766 Apollo Drive, Muskego, WI 53150 USA

IPC®

DOOR + WALL PROTECTION SYSTEMS
A DIVISION OF INPRO®