



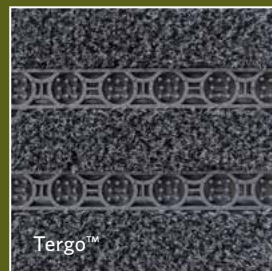
OBEX[®]
ENTRY SYSTEMS

ARX

Prior™ / Tergo™ / Forma™ 2.0



Prior™



Tergo™



Forma™ 2.0



PRICE

Milliken™

150
years of *Milliken*

OBEX®

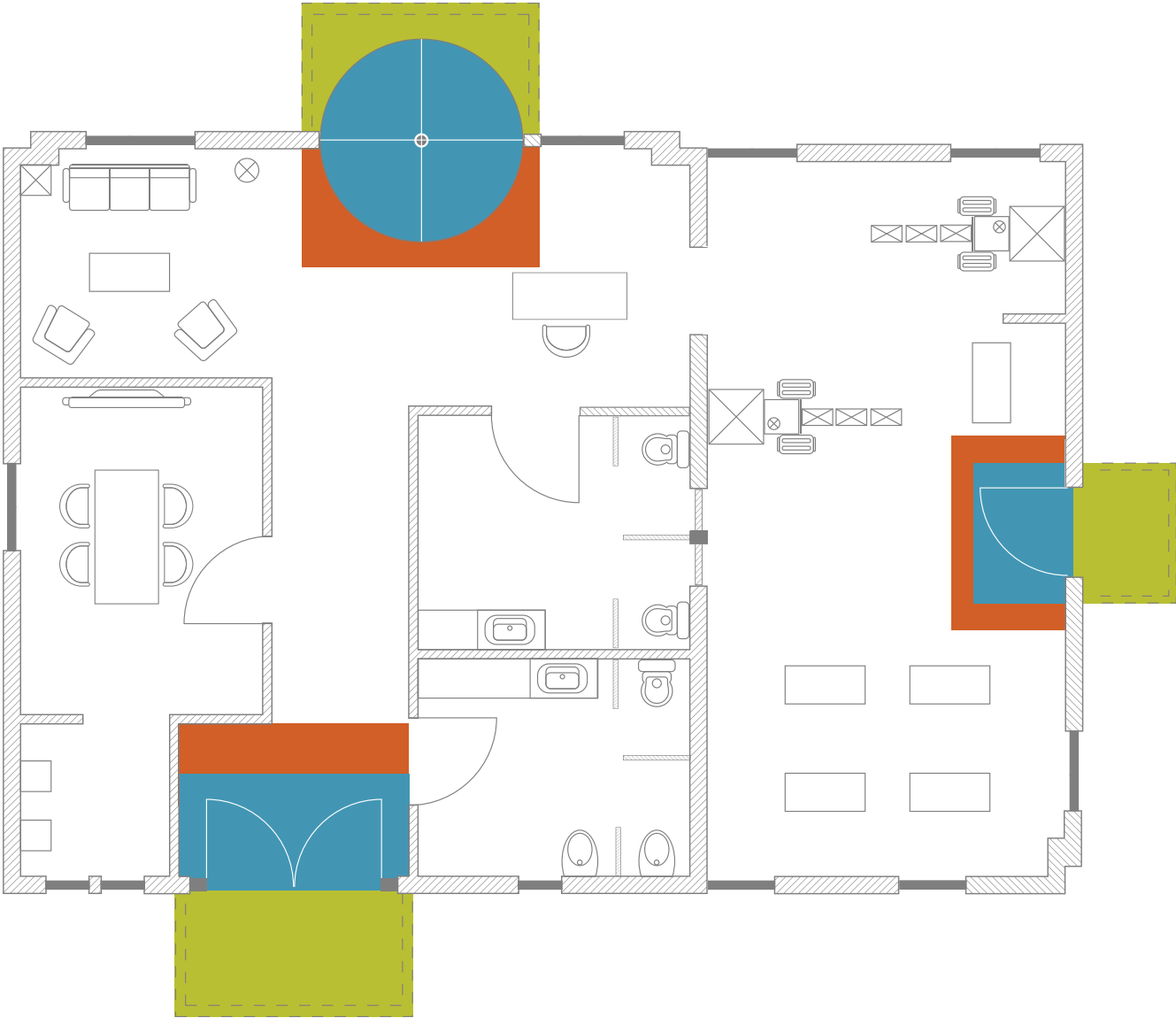
La marca de productos OBEX® ofrece soluciones modulares para pisos de acceso altamente efectivas, completas, diseñadas como un sistema de barrera de tres zonas para prevenir el ingreso de polvo y humedad al edificio.

Disponibles en colores y patrones coordinados, los productos para acceso OBEX® están desarrollados con el fin de incrementar la funcionalidad del acceso al edificio, sin omitir elementos de diseño o estética. Simples y fáciles de trabajar, OBEX® ofrece sistemas de acceso que pueden ser recudidos o sobrepuestos, así como con aplicaciones interiores y exteriores.

Exterior: Tergo™ enmarcado en Prior™
Interior: Forma™ 2.0 enmarcado en Prior™

March/April 2015 Edition Architect and Builder Magazine, South Africa

SISTEMA OBEX® PARA ÁREAS DE ACCESO



ZONA 1

EXTERIORES: El área justo antes del acceso a los edificios – ideal para poner un producto con acción de rascado para retirar gravilla y partículas de suciedad pesadas tales como arena y nieve.

Soluciones de productos Milliken: Prior™ y Tergo™

ZONA 2

INTERIORES: Área primaria justo dentro del edificio donde se deberá instalar un producto de doble acción – rascado y absorción, para proteger contra la suciedad y la humedad. Esta área suele tener un nicho recedido para el tapete.

Soluciones de productos Milliken: Tergo™, Forma™ 2.0, y Quadrus Brush

ZONA 3

INTERIORES: Área secundaria dentro del edificio, después de la Zona 2. El producto de elección es un textil para absorción de humedad. También es aplicable en las áreas de circulación diferentes a las entradas.

Soluciones de productos Milliken: Quadrus y Quadrus Brush

Colección Arx

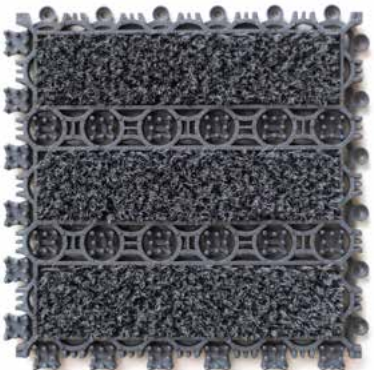
Arx es nuestro sistema de baldosas entrelazadas ultra durable, especialmente diseñado para áreas de tráfico pesado. Con las líneas Prior™, Tergo™, y Forma™ 2.0, Arx detiene eficientemente el polvo, la suciedad y la humedad que entra al edificio en los primeros 10 a 30 pies. Prior™ & Tergo™ ofrecen una fuerte protección de para la Zona 1 y se encuentran disponibles en colore gris grafito, mientras que Forma™ 2.0 ofrece protección a la Zona 2, en 8 colores contemporáneos totalmente coordinados con las tabletas modulares Quadrus.



Prior™

Prior™ es un piso modular multipropósito flexible, con una estructura que incorpora fibras abrasivas resistentes para eliminar el material particulado. Para aplicaciones exteriores, se recomienda la construcción abierta de Prior™ 16, para el drenaje de agua y suciedad seca.

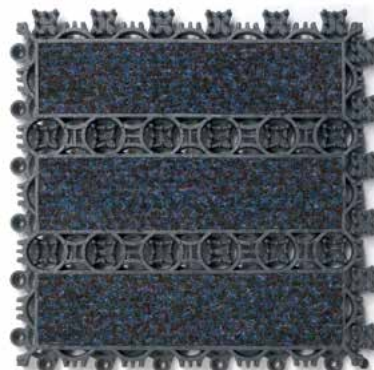
Prior™ también puede instalarse junto con Tergo™ y Forma™ 2.0 en nichos recedidos para alfombras, o sobrepuesto en superficies con pirlán.



Tergo™

Las tabletas modulares Tergo™ son fabricadas con insertos textiles de trabajo pesado, hechos 100% en monofilamento de nylon, para una acción de cepillado superior.

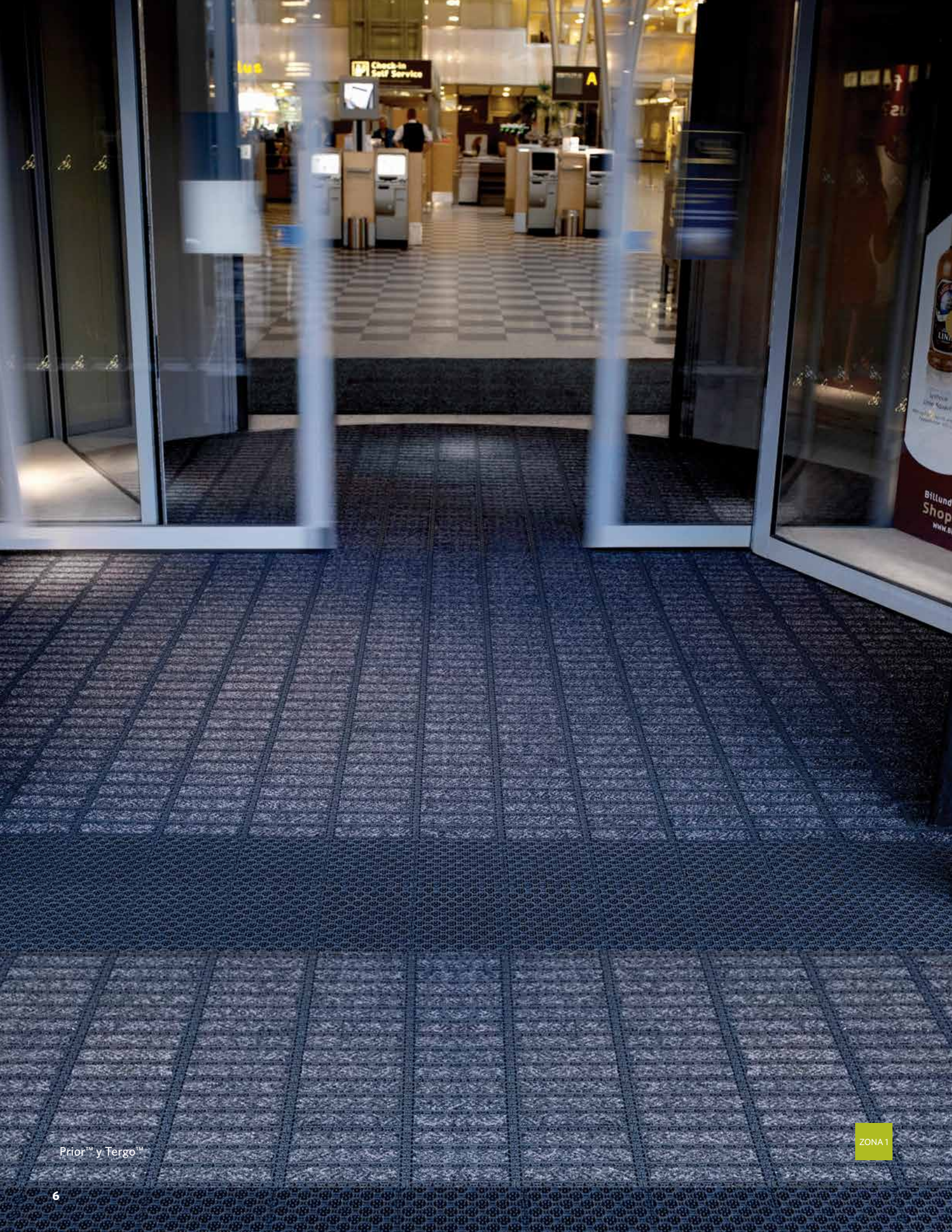
Tergo™ funciona como una primera línea de defensa y puede combinarse con tabletas Forma™ 2.0 para lograr una solución completa de tapetes de ingreso.



Forma™ 2.0

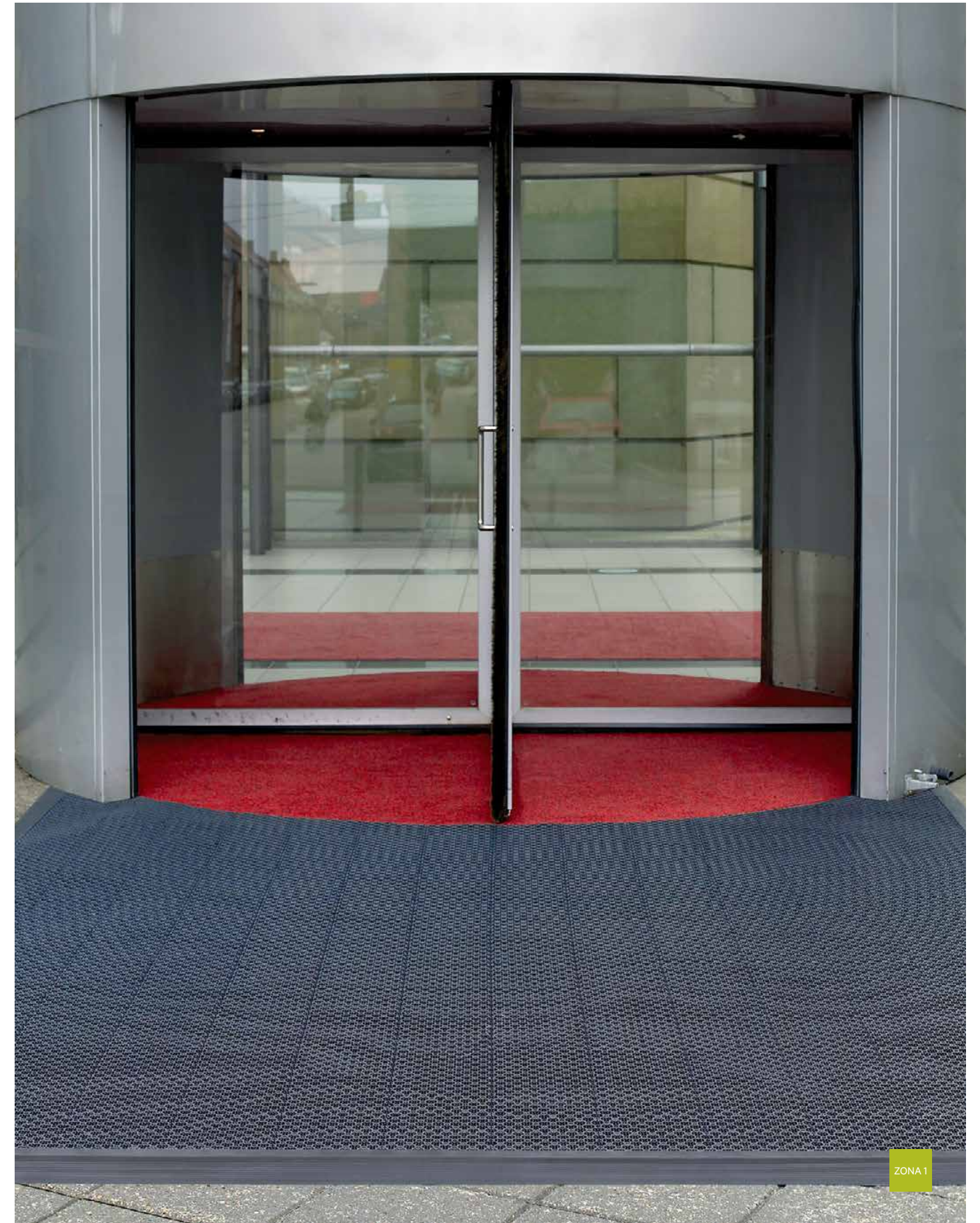
La combinación del doble textil abrasivo patentado Milliken con el sistema modular entrelazable de estructuras OBEX® produce un sistema de tapetes revolucionario, con desempeño inigualado y estéticamente único: Forma™ 2.0.

Combinar tabletas Tergo™ y Forma™ 2.0 en la misma instalación incrementa aún más el desempeño para la eliminación de la suciedad en un 50%. Forma™ 2.0 es adecuado para áreas de tráfico pesado como aeropuertos y centros comerciales.



Prior™ y Tergo™

ZONA 1



ZONA 1

Prior™



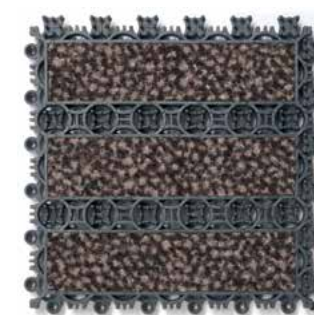
Forma™ 2.0 16 instalado en nicho recedido con borde en Prior™, seguido de Forma™ 2.0 11C sobrepuesto en superficie con remates en aluminio y borde en Prior™.



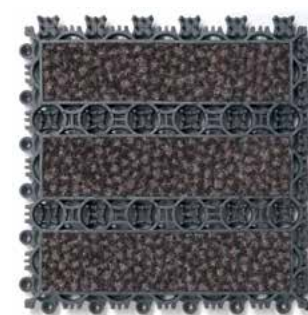
Forma™ 2.0

ZONA 2

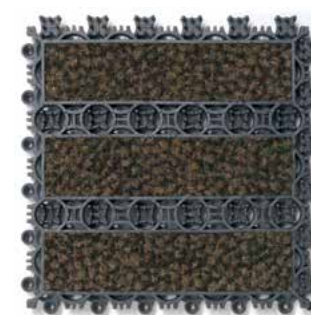
Línea de colores Forma™ 2.0



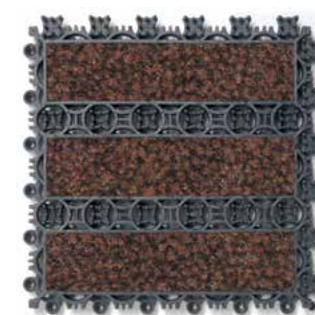
FOR144-27 BOUNDARY



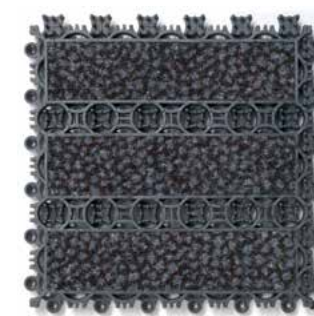
FOR13-27 FORCE



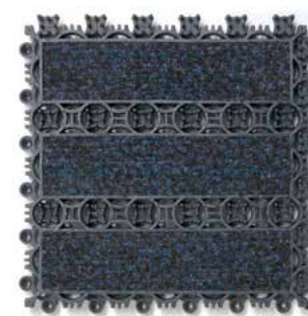
FOR23-27 CONVERGE



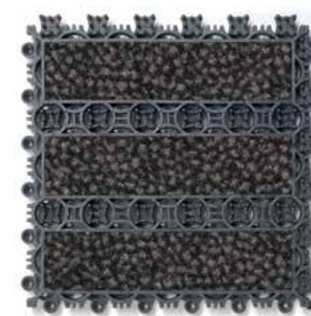
FOR98-27 RADIUS



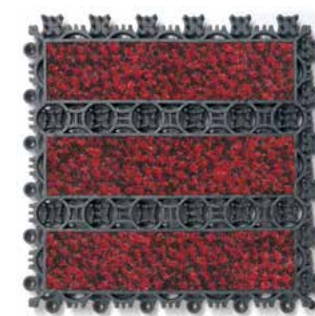
FOR73-27 JETTISON



FOR123-27 SHOCKWAVE



FOR119-27 STREAMLINE



FOR109-27 FRICTION

Construction & Installation

Prior™ 11C / Tergo™ 11C / Forma™ 2.0 11C

- Construcción cerrada para permitir la fácil limpieza de la superficie
- Espesor de 11 mm para instalación en nichos superficiales (profundidad de 3/8") o sobrepuestos en superficie
- Directamente sobre la base del piso, junto a cualquier tipo de revestimiento para pisos.

Prior™ 16 / Tergo™ 16 / Forma™ 2.0 16

- Estructura abierta para drenaje eficiente y almacenamiento de suciedad y humedad.
- Espesor de 16 mm para instalación en nichos más profundos (profundidad de 5/8")
- Adecuado para lugares con drenajes en los nichos, su limpieza requerirá retirar el producto del nicho recedido.

Prior™ 16C / Tergo™ 16C / Forma™ 2.0 16C

- Espesor de 16 mm para instalación en nichos más profundos (profundidad de 5/8")
- Construcción cerrada para permitir la fácil limpieza de la superficie

Fácil de instalar



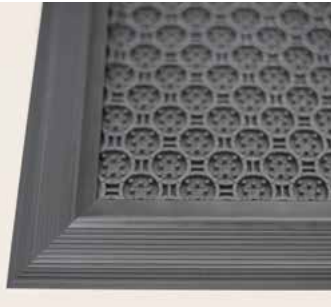
1. Presentación de 6 tabletas preensambladas



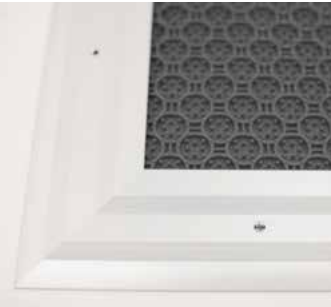
2. Ensamblaje rápido con un partillo



3. Fácil de cortar con regla y cortador



Remate en PVC



Remate en aluminio

Sistema de Remate

Un sistema de remate de bordes sencillo y fácil se encuentra disponible para la instalación sobrepuesta en superficies.

- Un sistema de remates en PVC está disponible para los productos con espesores de 11 mm o 16 mm.
- Un sistema universal de remates en aluminio para productos entre 8 mm y 16 mm de espesor.

Specs

Prior™ (Prior™ 11C, Prior™ 16, Prior™ 16C)

Material de tableta PVC – UV Resistente	Peso total 11C: 1,110 lb/ft² (5,419 kg/m²) 16: 1,456 lb/ft² (7,109 kg/m²) 16C: 1,913 lb/ft² (9,340 kg/m²)	Dimensiones de tableta <i>Nominal:</i> 200 mm x 200 mm (7,87" x 7,87") <i>Utilizable instalado:</i> 195 mm x 195 mm (7,677" x 7,677")
Construcción de Tableta 11C: Cerrada, 16: Abierta, 16C: Cerrada	Resistencia temperatura externa -22 °F a +122°F (-30°C a 50°C)	ADA / BS 8300 / ISO 2152 Cumple la norma
Espesor total 11C: 11 mm (,433") 16 & 16C: 16 mm (,630")		LEED® Contribuye con puntos

Tergo™ (Tergo™ 11C, Tergo™ 16, Tergo™ 16C)

Material de tableta PVC – UV Resistente	Tipo de hilado Nylon WearOn® Milliken- Certificado Monofilamentos tipo 6.6	Dimensiones de tableta <i>Nominal:</i> 200 mm x 200 mm (7,87" x 7,87") <i>Utilizable instalado:</i> 195 mm x 195 mm (7,677" x 7,677")
Construcción de Tableta 11C: Cerrada, 16: Abierta 16C: Cerrada	Tecnología de teñido del textil Teñido en solución	ADA / BS 8300 / ISO 2152 Cumple la norma
Espesor total 11C: 11 mm (,433") 16 & 16C: 16 mm (,630")	Peso total 11C: 1,397 lb/ft² (6,821 kg/m²) 16: 1,860 lb/ft² (9,081 kg/m²) 16C: 2,124 lb/ft² (10,370 kg/m²)	LEED® Contribuye con puntos
Construcción del textil Por penachos, fibras recortadas		

Forma™ 2.0 (Forma™ 2.0 11C, Forma™ 2.0 16, Forma™ 2.0 16C)

Material de tableta PVC – UV Resistente	Tipo de hilado Nylon WearOn® Milliken- Certificado, Mono y Multi- filamentos tipo 6.6, entorchados y adheridos con calor.	Dimensiones de tableta <i>Nominal:</i> 200 mm x 200 mm (7,87" x 7,87" <i>Utilizable instalado:</i> 195 mm x 195 mm (7,677" x 7,677")
Construcción de Tableta 11C: Cerrada, 16: Abierta 16C: Cerrada	Tecnología de teñido del textil Millitron®	ADA / BS 8300 / ISO 2152 Cumple la norma
Espesor total 11C: 11 mm (,433") 16 & 16C: 16 mm (,630")	Peso total 11C: 1,403 lb/ft² (6,850 kg/m²) 16: 1,866 lb/ft² (9,111 kg/m²) 16C: 2,130 lb/ft² (10,400 kg/m²)	LEED® Contribuye con puntos
Construcción del textil Por penachos, fibras recortadas		

ARX

Prior™ / Tergo™ / Forma™ 2.0

¿Has visto nuestras otras colecciones? Visítanos en línea.



Arcadia



Color Field



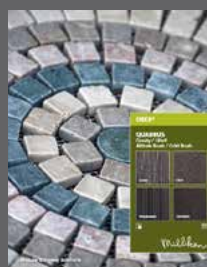
Identity One



LVT



Next Dimension



Quadrus



Haciéndonos más verdes, durante más de 100 años.

Visite www.millikenfloors.com para más información.

Asistencia al Cliente 800.824.2246 | millikenfloors.com
© 2015 Milliken & Company | Design © Milliken & Company | Hecho en EUA

Portada: Puerta Antigua en la zona histórica de la ciudad de
Orvieto, Italia, por zebra0209. ©2015 Shutterstock

2710025593
CP 0815

Este producto de tabletas está protegido por una o más patentes, aplicaciones publicadas y/o patentes pendientes. Las especificaciones se encuentran sujetas a tolerancias normales de fabricación y pueden ser cambiadas sin previo aviso.