



**OBEX<sup>®</sup>**  
ENTRY SYSTEMS

## ARX

Prior™ / Tergo™ / Forma™ 2.0



Prior™



Tergo™



Forma™ 2.0



PRICE

Milliken™

**150**  
years of *Milliken*



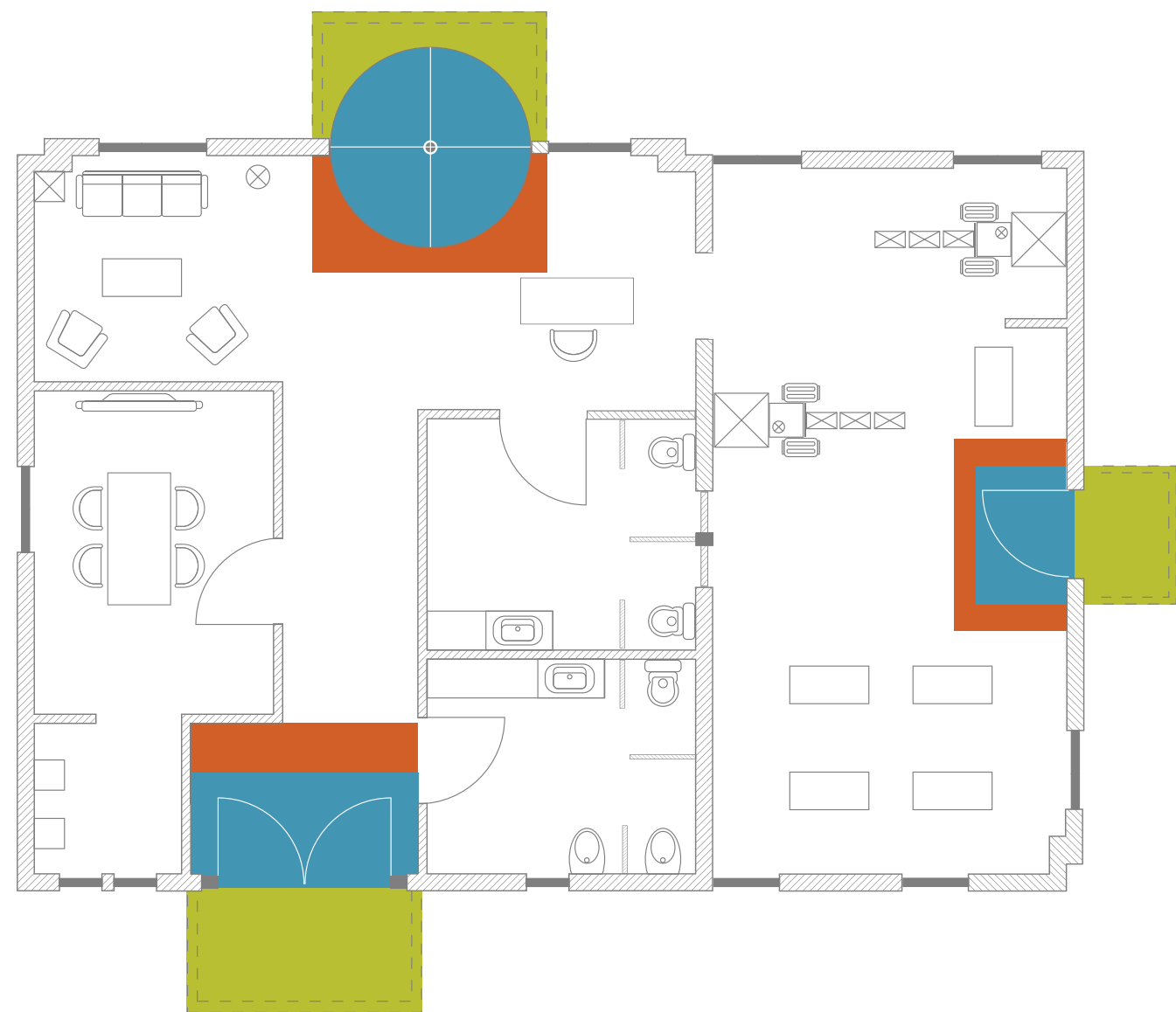
## OBEX®

La gamme de produits OBEX® propose une solution complète de tapis d'accueil modulaire conçue comme un système de triple barrière en 3 zones successives contre les salissures et l'humidité à l'entrée des bâtiments publics et commerciaux.

Disponibles dans des dessins et coloris coordonnés, les produits OBEX® sont particulièrement fonctionnels et efficaces tout en s'intégrant parfaitement dans la décoration intérieure des lieux. Très simple à mettre en œuvre, l'offre OBEX® permet la réalisation d'installations en décaissé ou sur le sol, aussi bien à l'extérieur comme à l'intérieur du bâtiment.



# OBEX® : BARRIERE DE PROPRETE EN 3 ZONES



## ZONE 1

**EXTERIEUR:** La zone extérieure précédant l'accès au bâtiment est idéale pour installer un produit grattant pour arrêter les grosses salissures comme le sable et la neige.

## ZONE 2

**INTERIEUR:** La zone d'accès immédiat à l'intérieur du bâtiment requiert la pose d'un produit avec une double action de brossage des salissures et d'absorption d'humidité. Cette zone présente souvent une fosse ou un décaissé.

## ZONE 3

**INTERIEUR:** Zone secondaire d'accès après la zone 2. Ici, la solution d'un produit textile s'impose pour une absorption efficace du reste de l'humidité. Solution également recommandée pour les zones de circulation autres que l'entrée

## Collection Arx

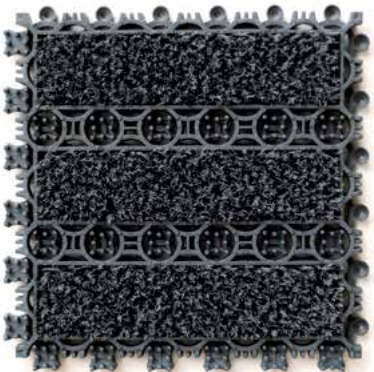
Arx constitue notre collection de dalles modulaires combinables spécialement conçue pour les zones de passage intense. Se composant de Prior™, Tergo™, et Forma™ 2.0, Arx stoppe efficacement les salissures à l'entrée des bâtiments dès les premiers mètres (longueur recommandée de 7 à 10 mètres linéaires). Prior™ & Tergo™ offrent une excellente protection en Zone 1 et sont disponibles en coloris gris graphite, alors que Forma™ 2.0 qui s'installe en Zone 2 est proposé en 8 coloris contemporains totalement coordonnés avec les dalles modulaires Quadrus™.



### Prior™

Prior™ est un tapis grattant en dalles modulaires qui peut s'installer en extérieur, où la structure ouverte de Prior™16 est recommandée pour le drainage de l'eau et du sable.

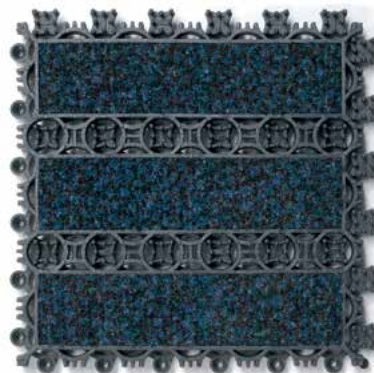
Prior™ est compatible avec les dalles Tergo™ et Forma™ 2.0 pour une pose en décaissés et fosses ou bien une installation sur le sol avec une bordure adaptée



### Tergo™

Les dalles modulaires Tergo™ se présentent avec des inserts textiles fabriqués à partir de mono-filaments 100% polyamide pour un brossage efficace dès les premiers pas sur le tapis.

Tergo™ est compatible avec les dalles Forma™ 2.0 pour offrir une solution complète de tapis d'accueil.

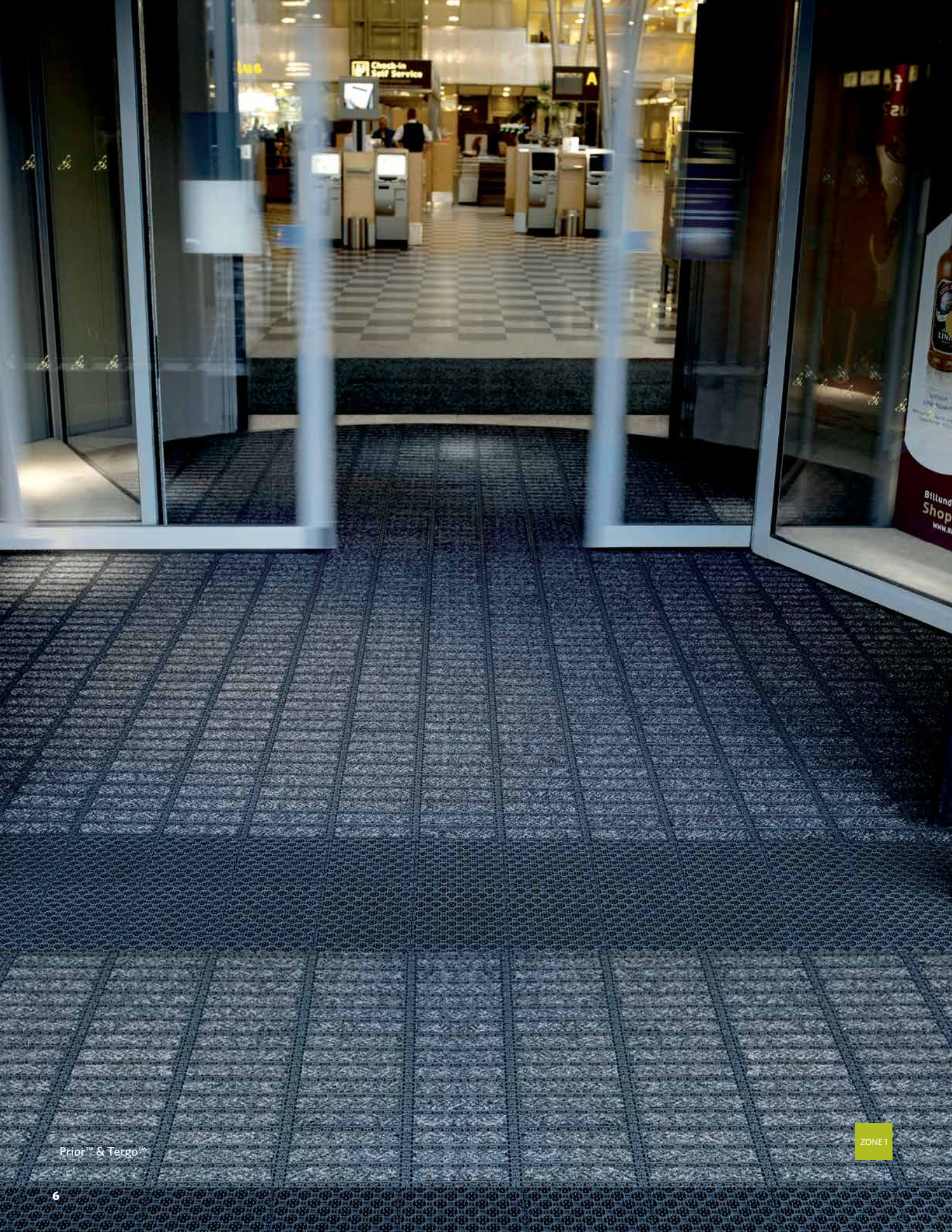


### Forma™ 2.0

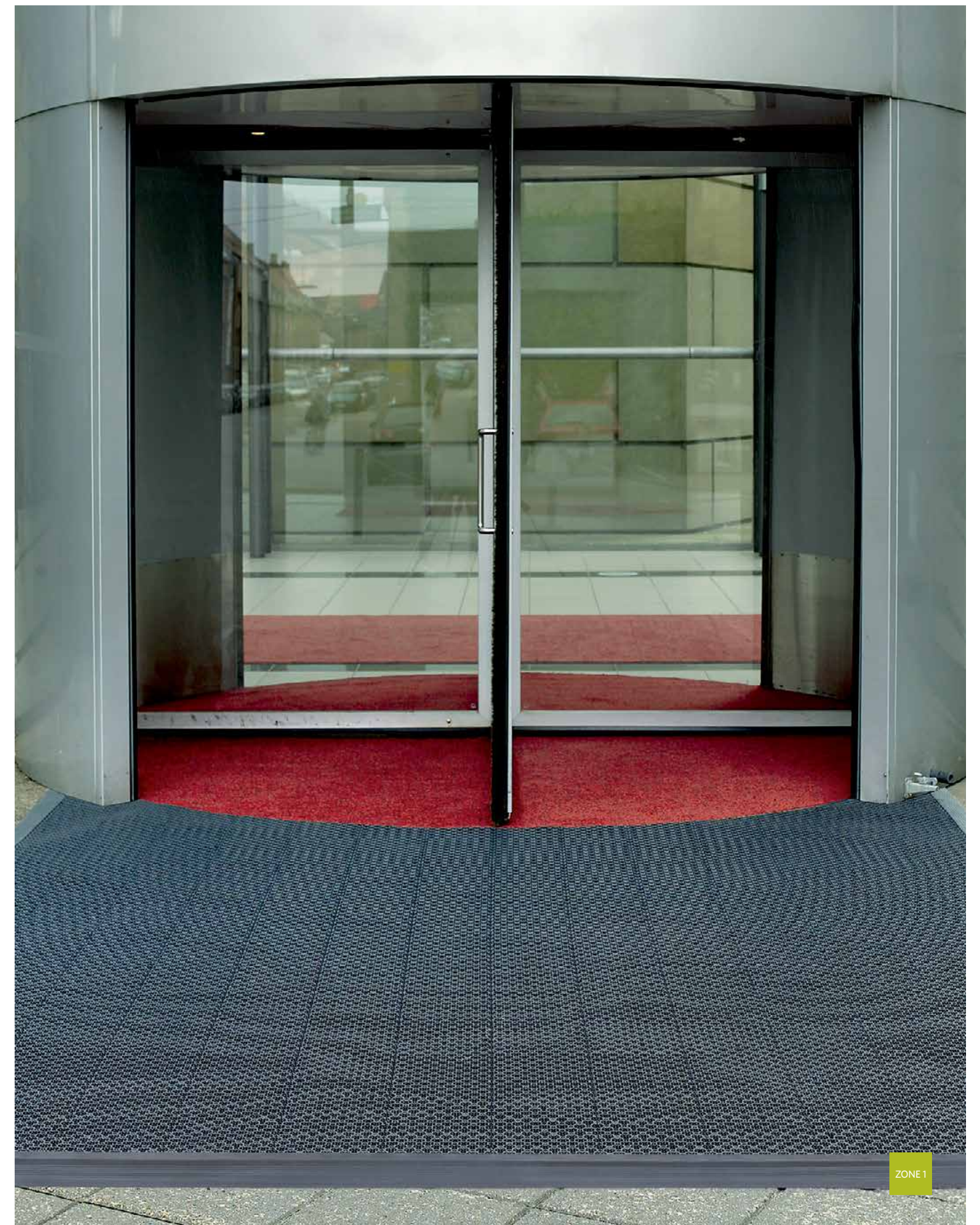
De l'association du textile brossant-absorbant breveté par Milliken au concept de dalles modulaires OBEX® est né un système de tapis d'accueil technique révolutionnaire offrant un design exclusif et une performance inégalée : Forma™ 2.0

La combinaison des dalles Tergo™ et Forma™ 2.0 augmente de 50% la performance du tapis installé sur la capture des salissures sèches. Forma™ 2.0 convient pour les zones de passage intense comme les aéroports.





Prior™ & Tergo™



Prior™





Forma™ 2.0 16 installé en fosse avec bordure en Prior™, complété par  
Forma™ 2.0 11C installé en surface avec bordure aluminium

ZONE 2

ZONE 3



Forma™ 2.0

ZONE 2

## Forma™ 2.0

Gamme de coloris



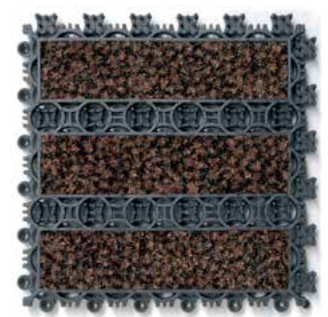
FOR144-27 BOUNDARY



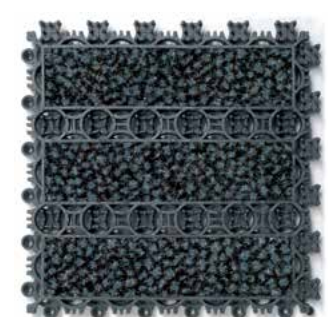
FOR13-27 FORCE



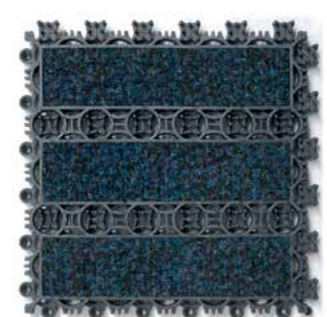
FOR23-27 CONVERGE



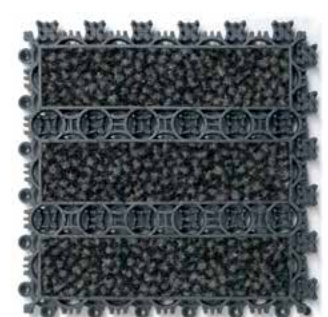
FOR98-27 RADIUS



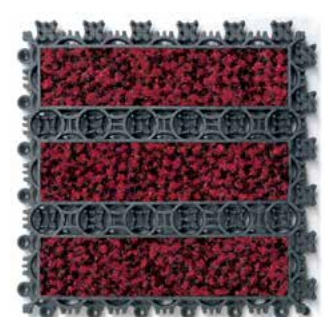
FOR73-27 JETTISON



FOR123-27 SHOCKWAVE



FOR119-27 STREAMLINE



FOR109-27 FRICTION



# Construction & Installation

Prior™ 11C / Tergo™ 11C / Forma™ 2.0 11C

- Construction fermée pour entretien facile de la surface du tapis
- Epaisseur 11 mm pour installation en décaissé peu profond ou pose sur le sol
- Directement sur le sol en juxtaposition du revêtement de sol.

Prior™ 16 / Tergo™ 16 / Forma™ 2.0 16

- Structure ouverte pour le drainage et le stockage des salissures et de l’eau
- Epaisseur 16 mm pour installation en fosse
- Adapté aux sites avec fosses drainantes, l’entretien nécessite de retirer le produit de la fosse pour la nettoyer

Prior™ 16C / Tergo™ 16C / Forma™ 2.0 16C

- Epaisseur 16 mm pour installation en fosse
- Construction fermée pour entretien facile de la surface du tapis

## Facile à installer



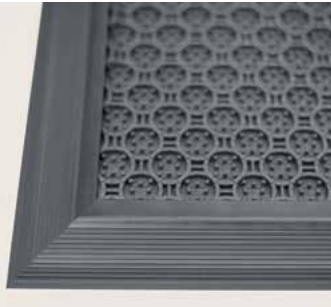
1. Livré en unités de 6 dalles pré-assemblées



2. Assemblage rapide au marteau



3. Facile à découper au cutter



Bordure PVC



Bordure Aluminium

## Système de Bordures

Un système de bordure facile à mettre en oeuvre est disponible pour la pose en surface sur le sol :

- Bordure PVC pour les dalles en 11 mm ou 16 mm.
- Un système universel de bordure aluminium pour les produits entre 8 mm et 16 mm d’épaisseur, particulièrement adapté aux dalles ARX en 11 mm.

# Caractéristiques Techniques

## Prior™ (Prior™ 11C, Prior™ 16, Prior™ 16C)

<b>Matériau</b> PVC résistant aux UV	<b>Resistance aux Temperatures Extérieures</b> -22 °F to +122°F (-30°C à +50°C)	<i>Utile en installation:</i> 195 mm x 195 mm (7.677" x 7.677")
<b>Construction</b> 11C: Fermée, 16: Ouverte, 16C: Fermée	<b>Poids Total</b> 11C: 1.110 lb/ft² (5.419 kg/m²) 16: 1.456 lb/ft² (7.109 kg/m²) 16C: 1.913 lb/ft² (9.340 kg/m²)	<b>ADA / BS 8300 / ISO 2152</b> Conforme
<b>Epaisseur Totale</b> 11C: 11 mm (.433") 16 & 16C: 16 mm (.630")	<b>Dimension des Dalles</b> <i>Nominale:</i> 200 mm x 200 mm (7.87" x 7.87")	<b>LEED®</b> Attribution de points Leed

## Tergo™ (Tergo™ 11C, Tergo™ 16, Tergo™ 16C)

<b>Matériau</b> PVC résistant aux UV	<b>Type de Fibres</b> Certifié Milliken WearOn® Nylon Type 6,6 Monofilaments	<b>Dimension des Dalles</b> <i>Nominale:</i> 200 mm x 200 mm (7.87" x 7.87") <i>Utile en installation:</i> 195 mm x 195 mm (7.677" x 7.677")
<b>Construction</b> 11C: Fermée, 16: Ouverte, 16C: Fermée	<b>Teinture du Textile</b> Teint masse	<b>ADA / BS 8300 / ISO 2152</b> Conforme
<b>Epaisseur Totale</b> 11C: 11 mm (.433") 16 & 16C: 16 mm (.630")	<b>Poids Total</b> 11C: 1.397 lb/ft² (6.821 kg/m²) 16: 1.860 lb/ft² (9.081 kg/m²) 16C: 2.124 lb/ft² (10.370 kg/m²)	<b>LEED®</b> Attribution de points Leed
<b>Construction Textile</b> Velours Tufté		

## Forma™ 2.0 (Forma™ 2.0 11C, Forma™ 2.0 16, Forma™ 2.0 16C)

<b>Matériau</b> PVC résistant aux UV	<b>Type de Fibres</b> Certifié Milliken WearOn® Nylon Type 6,6 Mono- and Multi-filaments torsadés et thermo-fixés	<b>Dimension des Dalles</b> <i>Nominale:</i> 200 mm x 200 mm (7.87" x 7.87") <i>Utile en installation:</i> 195 mm x 195 mm (7.677" x 7.677")
<b>Construction</b> 11C: Fermée, 16: Ouverte, 16C: Fermée	<b>Teinture du Textile</b> Millitron®	<b>ADA / BS 8300 / ISO 2152</b> Conforme
<b>Epaisseur Totale</b> 11C: 11 mm (.433") 16 & 16C: 16 mm (.630")	<b>Poids Total</b> 11C: 1.403 lb/ft² (6.850 kg/m²) 16: 1.866 lb/ft² (9.111 kg/m²) 16C: 2.130 lb/ft² (10.400 kg/m²)	<b>LEED®</b> Attribution de points Leed
<b>Construction Textile</b> Velours Tufté		

# ARX

## Prior™ / Tergo™ / Forma™ 2.0

Connaissez-vous nos autres collections? Visitez notre site web dès maintenant.



Arcadia



Color Field



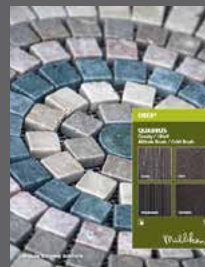
Identity One



LVT



Next Dimension



Quadrus



**Growing greener for over 100 years.**

Visit [www.millikenfloors.com](http://www.millikenfloors.com) for more information.

Customer Concierge 800.824.2246 | [millikenfloors.com](http://millikenfloors.com)  
© 2015 Milliken & Company | Design © Milliken & Company | Made in the USA

Cover image: Ancient door in historical quarter of the city of  
Orvieto, Italy, by zebra0209. © 2015 Shutterstock

2710025593  
CP 0815

Ces produits sont protégés par un ou plusieurs brevets. Les caractéristiques techniques sont soumises à des tolérances de fabrication et sont susceptibles de modifications sans avis préalable.