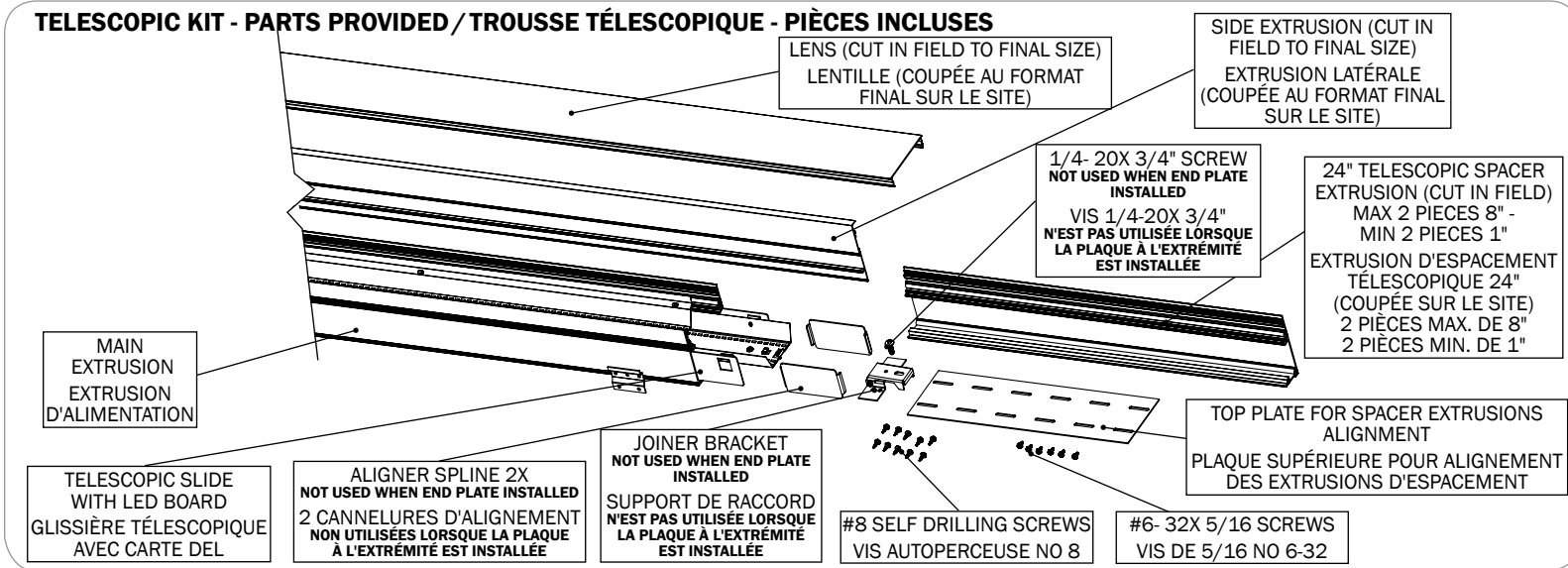


BEAM3 BEAM4 BEAM6 LED PERIMETER - RECESSED TELESCOPIC INSTALLATION INSTRUCTIONS - MIDDLE RUN

PÉRIMÈTRE - DIRECTIVES D'INSTALLATION DE L'ENCASTRÉ TÉLESCOPIQUE - MILIEU DE L'ENFILADE

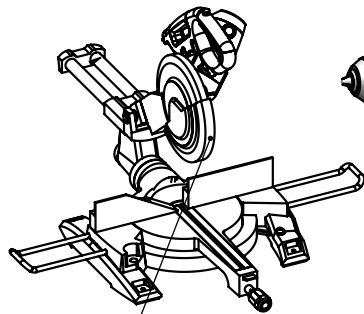
NOTE: MUST BE INSTALLED PRIOR TO DRYWALL/CEILING INSTALLATION. READ ALL INSTRUCTIONS BEFORE BEGINNING INSTALLATION

NOTE: DOIT ÊTRE INSTALLÉ AVANT L'INSTALLATION DU PLACOPLÂTRE/PLAFOND. BIEN LIRE LES DIRECTIVES AVANT DE DÉBUTER L'INSTALLATION.

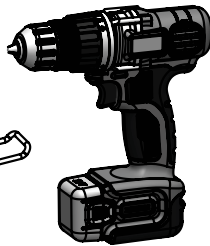


TOOLS REQUIRED OUTILS REQUIS

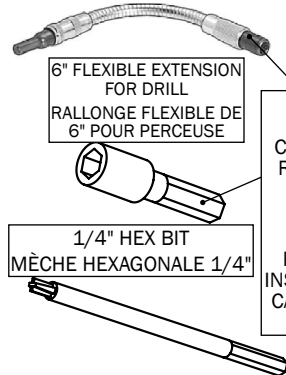
**NOTE: SAW IS REQUIRED FOR TELESCOPIC ADJUSTMENT
NOTE : UNE SCIE EST REQUISE POUR LES RÉGLAGES TÉLESCOPIQUES**



ALUMINUM CUTTING BLADE
LAME POUR COUPE D'ALUMINIUM

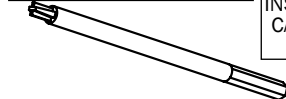


DRILL
PERÇEUSE



6" FLEXIBLE EXTENSION FOR DRILL
RALLONGE FLEXIBLE DE 6" POUR PERÇEUSE

1/4" HEX BIT
MÊCHE HEXAGONALE 1/4"



#3 PHILLIPS BIT
MÊCHE PHILLIPS NO 3

USED FOR LED CARTRIDGE REMOVAL/INSTALL
UTILISER POUR RETIRER/INSTALLER LA CARTOUCHE DEL

INSTALL FIXED PERIMETER LUMINAIRES BY HANGING WALL BRACKET ON LUMINAIRE TRACK
MAKE SURE ALL LUMINAIRES ARE PUSHED TIGHT AGAINST WALL TRACK BEFORE TAKING MEASUREMENT
MEASURE TOTAL DISTANCE

Product design and development is an ongoing process at Axis Lighting. We reserve the right to change specifications.
Contact Axis for the latest product information. © 2018 Axis Lighting Inc. 1.800.263.2947 [T]514.948.6272

La conception et le développement font partie d'un processus d'évolution continu chez Éclairage Axis. Nous nous réservons le droit de changer les spécifications. Pour obtenir l'information la plus récente sur le produit, veuillez contacter Axis.

FILE NAME / NOM DE FILIÈRE : PERIMETER.RECESSED.INST.

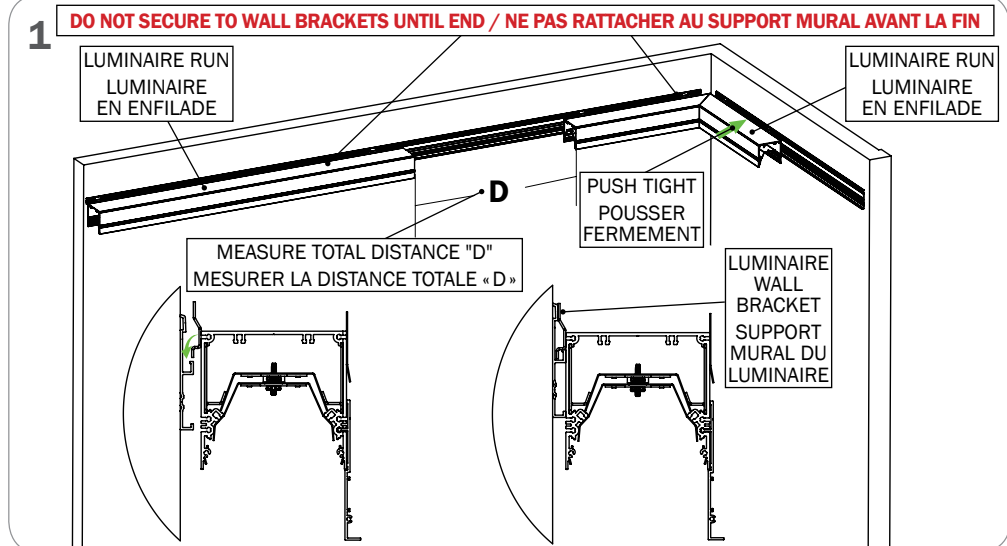
REVISION 001 / RÉVISION 001

10 / 05 / 2018



WARNING : LOCATE ALL POWER CONDUITS AND CABLES. RISK OF FIRE AND ELECTRICAL SHOCK. FIXTURE MUST BE INSTALLED BY A QUALIFIED ELECTRICIAN ONLY IN ACCORDANCE WITH NATIONAL, LOCAL BUILDING AND ELECTRICAL CODES. DISCONNECT POWER AT ELECTRICAL PANEL BEFORE SERVICING.

AVERTISSEMENT : LOCALISER TOUS LES CIRCUITS ET CABLES. RISQUE D'INCENDIE ET DE CHOC ÉLECTRIQUE. LE LUMINAIRE DOIT ÊTRE INSTALLÉ PAR UN ÉLECTRICIEN QUALIFIÉ ET EN RESPECTANT LES CODES DU BÂTIMENT ET ÉLECTRIQUES NATIONAUX ET LOCAUX. COUPER L'ALIMENTATION AU PANNEAU ÉLECTRIQUE AVANT D'EFFECTUER L'ENTRETIEN.



INSTALLER LES LUMINAIRES À PÉRIMÈTRE FIXE EN SUSPENDANT LE SUPPORT MURAL SUR LE RAIL DU LUMINAIRE
VOUS ASSUREZ QUE TOUS LES LUMINAIRES SONT BIEN APPUYÉS SUR LE RAIL MURAL AVANT DE PRENDRE LES MESURES

NOTE: MUST BE INSTALLED PRIOR TO DRYWALL/CEILING INSTALLATION. READ ALL INSTRUCTIONS BEFORE BEGINNING INSTALLATION

NOTE: DOIT ÊTRE INSTALLÉ AVANT L'INSTALLATION DU PLACOPLÂTRE/PLAFOND. BIEN LIRE LES DIRECTIVES AVANT DE DÉBUTER L'INSTALLATION.

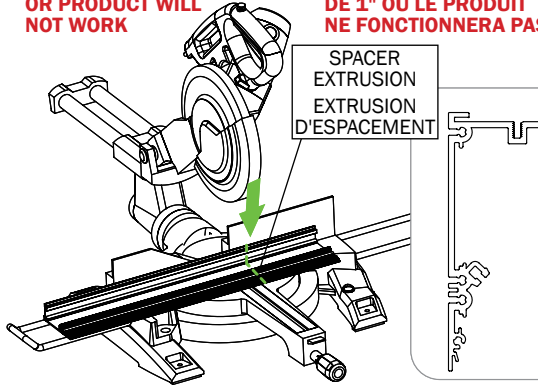
2

WARNING!

SPACER EXTRUSION CAN NOT BE CUT LESS THAN 1", OR PRODUCT WILL NOT WORK

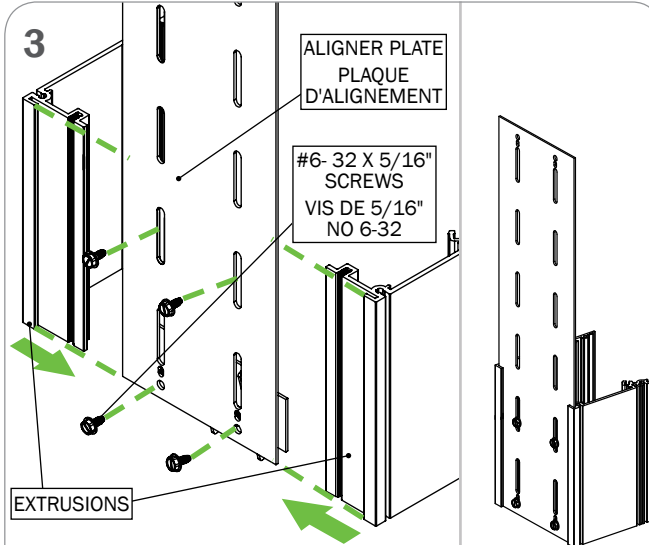
AVERTISSEMENT!

L'EXTRUSION D'ESPACEMENT NE PEUT PAS ÊTRE À MOINS DE 1" OU LE PRODUIT NE FONCTIONNERA PAS



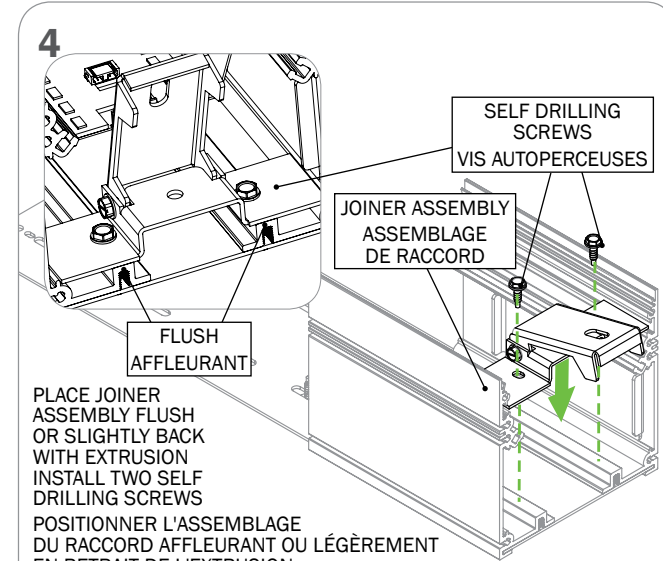
CUT SPACER EXTRUSION TO MAKE UP DIFFERENCE.
SPACER CUT LENGTH = TOTAL EXTRUSION LENGTH - "D"
NOTE: 1" MIN TO 8" MAX - CUT TWO PIECES EXACT SAME LENGTH
 COUPER L'EXTRUSION D'ESPACEMENT AFIN DE PALLIER À LA DIFFÉRENCE.
LONGUEUR DE COUPE DE L'ESPACE = LONGUEUR TOTALE DE L'EXTRUSION - «D»
NOTE: 1" MIN. À 8" MAX. - COUPER LES DEUX PIÈCES À EXACTEMENT LA MÊME LONGUEUR

3



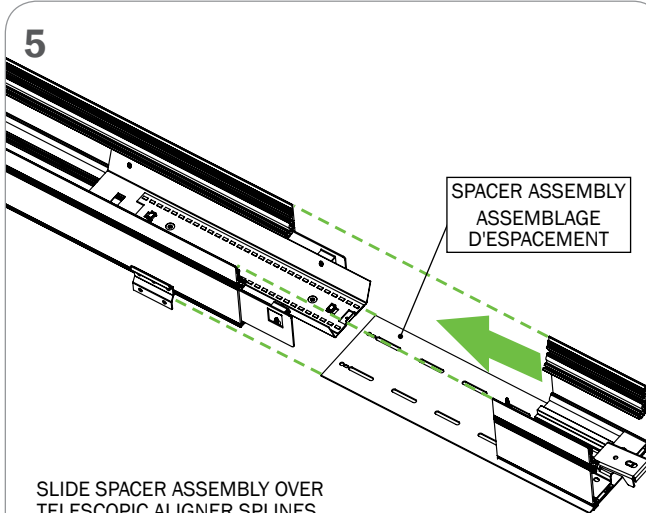
INSTALL SCREWS IN BOTTOM HOLES
 INSTALLER LES VIS DANS DANS LES TROUS INFÉRIEURS

4



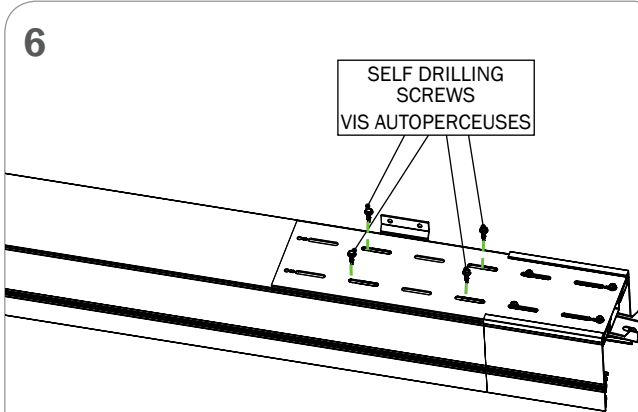
PLACE JOINER ASSEMBLY FLUSH OR SLIGHTLY BACK WITH EXTRUSION
 INSTALL TWO SELF DRILLING SCREWS
 POSITIONNER L'ASSEMBLAGE DU RACCORD AFFLEURANT OU LÉGÈREMENT EN RETRAIT DE L'EXTRUSION
 INSTALLER DEUX VIS AUTOPERCEUSES

5



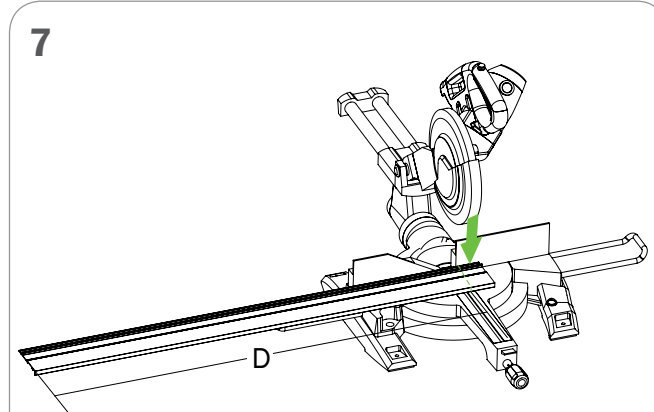
SLIDE SPACER ASSEMBLY OVER TELESCOPIC ALIGNER SPLINES
 GLISSER L'ASSEMBLAGE D'ESPACEMENT DANS LES CANNELURES D'ALIGNEMENT TÉLESCOPIQUES

6



PLACE SPACER ASSEMBLY OVER EXTRUSION AND SECURE WITH SCREWS
 POSITIONNER L'ASSEMBLAGE D'ESPACEMENT SUR L'EXTRUSION ET RATTACHER À L'AIDE DE VIS

7



CUT SIDE EXTRUSION TO MATCH TOTAL LENGTH "D" OF TELESCOPIC FIXTURE
 COUPER L'EXTRUSION LATÉRALE À LA MÊME LONGUEUR TOTALE «D» QUE CELLE DU LUMINAIRE TÉLESCOPIQUE

Product design and development is an ongoing process at Axis Lighting. We reserve the right to change specifications.
 Contact Axis for the latest product information. © 2018 Axis Lighting Inc. 1.800.263.2947 [T]514.948.6272

La conception et le développement font partie d'un processus d'évolution continu chez Éclairage Axis. Nous nous réservons le droit de changer les spécifications. Pour obtenir l'information la plus récente sur le produit, veuillez contacter Axis.

FILE NAME / NOM DE FILIÈRE : PERIMETER.RECESSED.INST.

REVISION 001 / RÉVISION 001

10 / 05 / 2018

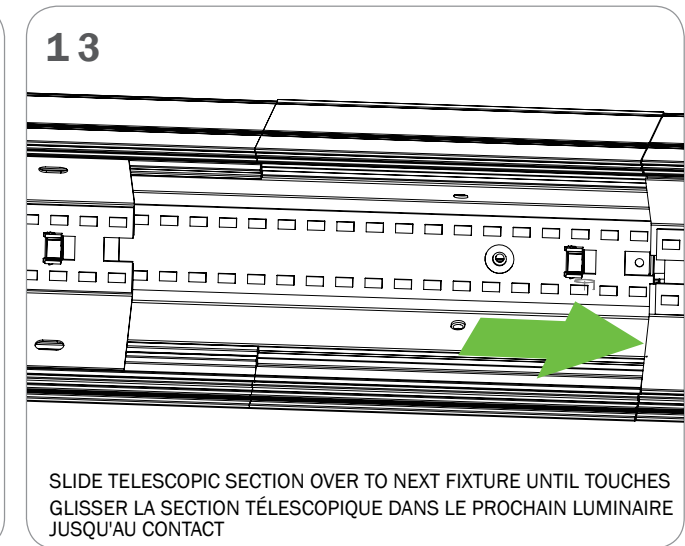
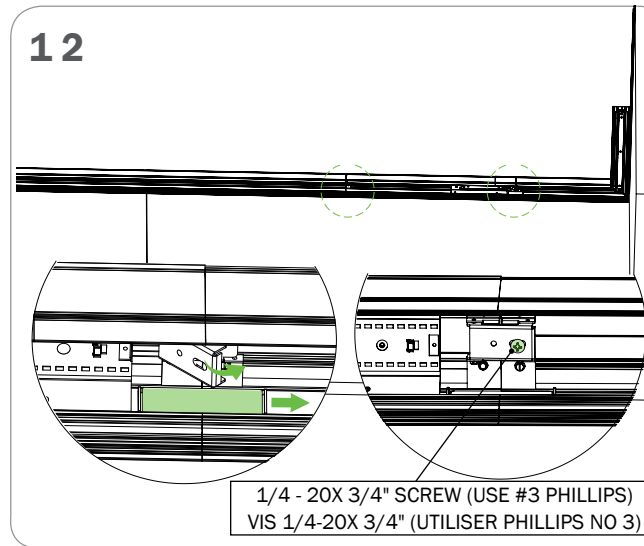
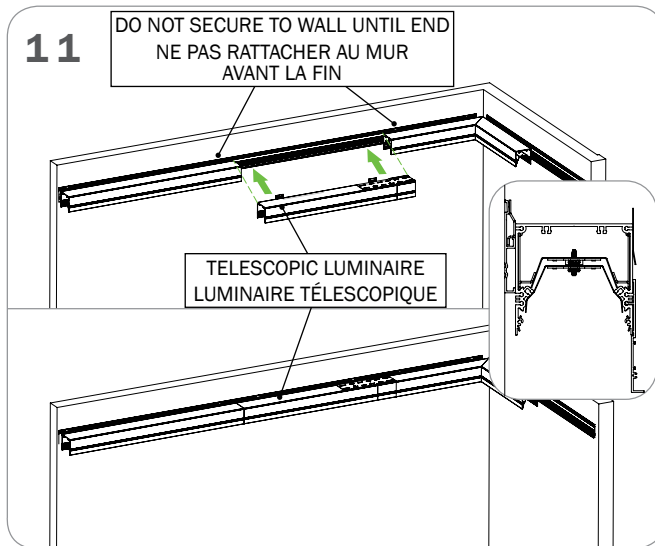
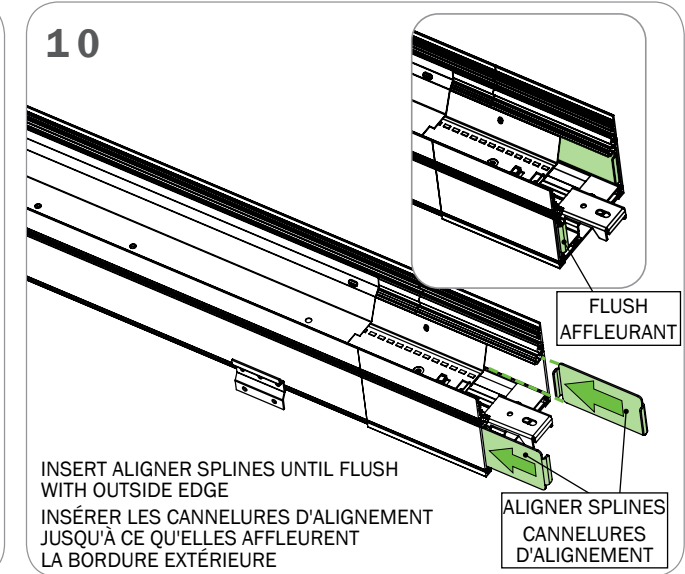
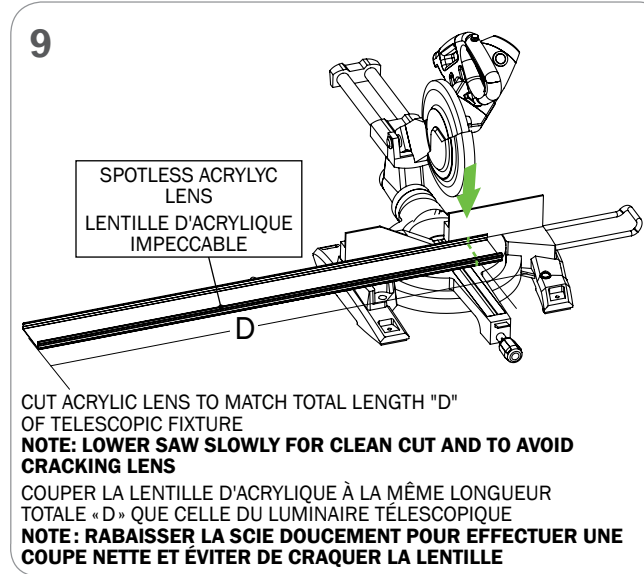
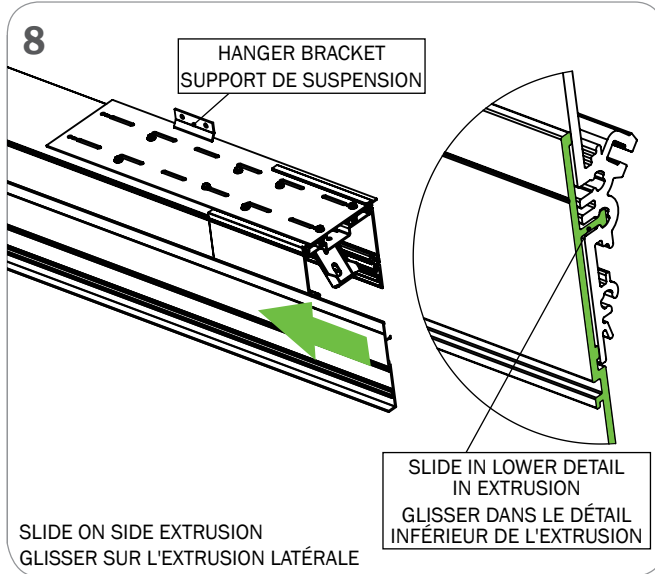


WARNING : LOCATE ALL POWER CONDUITS AND CABLES. RISK OF FIRE AND ELECTRICAL SHOCK. FIXTURE MUST BE INSTALLED BY A QUALIFIED ELECTRICIAN ONLY IN ACCORDANCE WITH NATIONAL, LOCAL BUILDING AND ELECTRICAL CODES. DISCONNECT POWER AT ELECTRICAL PANEL BEFORE SERVICING.

AVERTISSEMENT : LOCALISER TOUS LES CIRCUITS ET CABLES. RISQUE D'INCENDIE ET DE CHOC ÉLECTRIQUE. LE LUMINAIRE DOIT ÊTRE INSTALLÉ PAR UN ÉLECTRICIEN QUALIFIÉ ET EN RESPECTANT LES CODES DU BÂTIMENT ET ÉLECTRIQUES NATIONAUX ET LOCAUX. COUPER L'ALIMENTATION AU PANNEAU ÉLECTRIQUE AVANT D'EFFECTUER L'ENTRETIEN.

NOTE: MUST BE INSTALLED PRIOR TO DRYWALL/CEILING INSTALLATION. READ ALL INSTRUCTIONS BEFORE BEGINNING INSTALLATION

NOTE: DOIT ÊTRE INSTALLÉ AVANT L'INSTALLATION DU PLACOPLÂTRE/PLAFOND. BIEN LIRE LES DIRECTIVES AVANT DE DÉBUTER L'INSTALLATION.



HANG LUMINAIRE ON WALL TRACK AS IN STEP 1
SUSPENDRE LE LUMINAIRE SUR LE RAIL MURAL COMME
DANS L'ÉTAPE 1

CENTER SIDE ALIGNER WITH LUMINAIRE JOINT
SWING JOINER WEDGE UP AND INSTALL SCREW
TIGHTEN UNTIL LUMINAIRES JOIN

GLISSER ET CENTRER L'ALIGNEUR LATÉRAL AVEC LE JOINT DU LUMINAIRE
BASCULER LE COIN DU RACCORD VERS LE HAUT ET INSÉRER LA VIS
RESSERRER JUSQU'À CE QUE LES LUMINAIRES SE JOignent

Product design and development is an ongoing process at Axis Lighting. We reserve the right to change specifications.
Contact Axis for the latest product information. © 2018 Axis Lighting Inc. 1.800.263.2947 [T]514.948.6272

La conception et le développement font partie d'un processus d'évolution continu chez Éclairage Axis. Nous nous réservons
le droit de changer les spécifications. Pour obtenir l'information la plus récente sur le produit, veuillez contacter Axis.

FILE NAME / NOM DE FILIÈRE : PERIMETER.RECESSED.INST.

REVISION 001 / RÉVISION 001

10 / 05 / 2018



WARNING : LOCATE ALL POWER CONDUITS AND CABLES. RISK OF FIRE AND ELECTRICAL SHOCK. FIXTURE MUST BE INSTALLED BY A QUALIFIED ELECTRICIAN ONLY IN ACCORDANCE WITH
NATIONAL, LOCAL BUILDING AND ELECTRICAL CODES. DISCONNECT POWER AT ELECTRICAL PANEL BEFORE SERVICING.

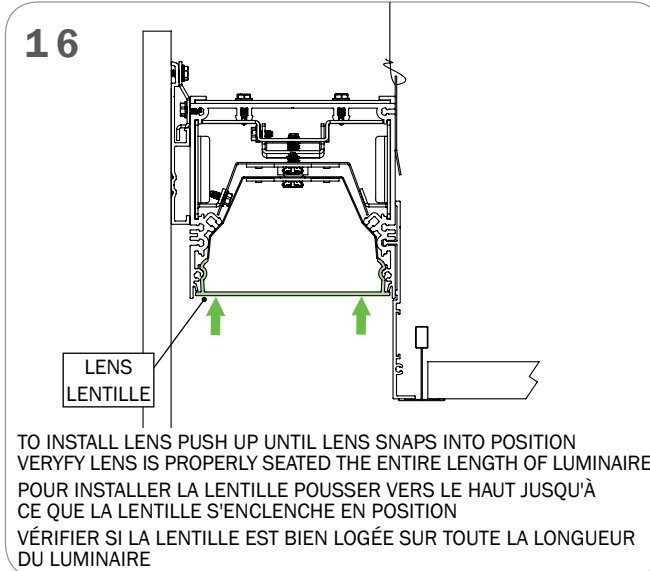
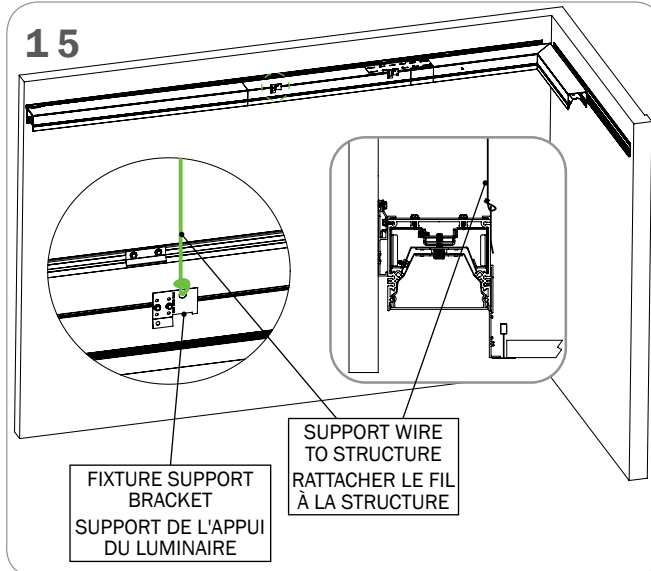
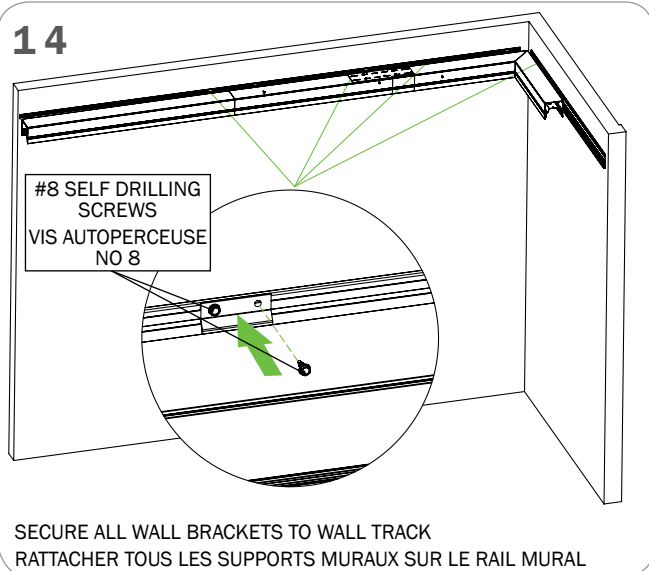
AVERTISSEMENT : LOCALISER TOUS LES CIRCUITS ET CABLES. RISQUE D'INCENDIE ET DE CHOC ÉLECTRIQUE. LE LUMINAIRE DOIT ÊTRE INSTALLÉ PAR UN ÉLECTRICIEN QUALIFIÉ ET
EN RESPECTANT LES CODES DU BÂTIMENT ET ÉLECTRIQUES NATIONAUX ET LOCAUX. COUPER L'ALIMENTATION AU PANNEAU ÉLECTRIQUE AVANT D'EFFECTUER L'ENTRETIEN.

BEAM3 BEAM4 BEAM6 LED PERIMETER - RECESSED TELESCOPIC INSTALLATION INSTRUCTIONS - MIDDLE RUN

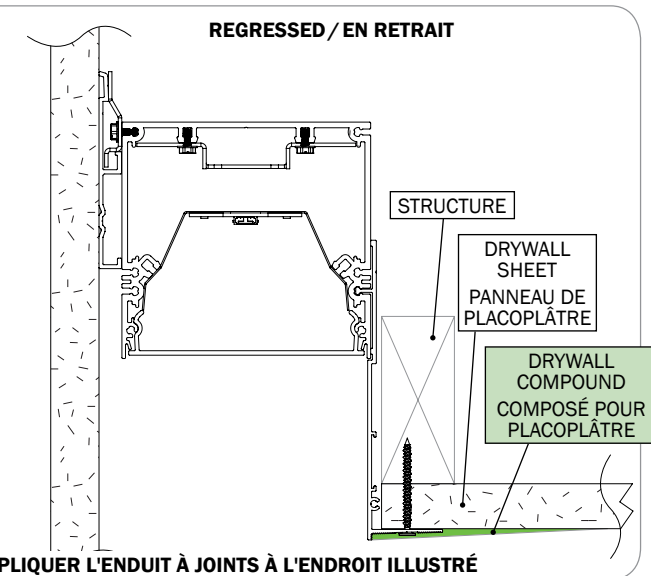
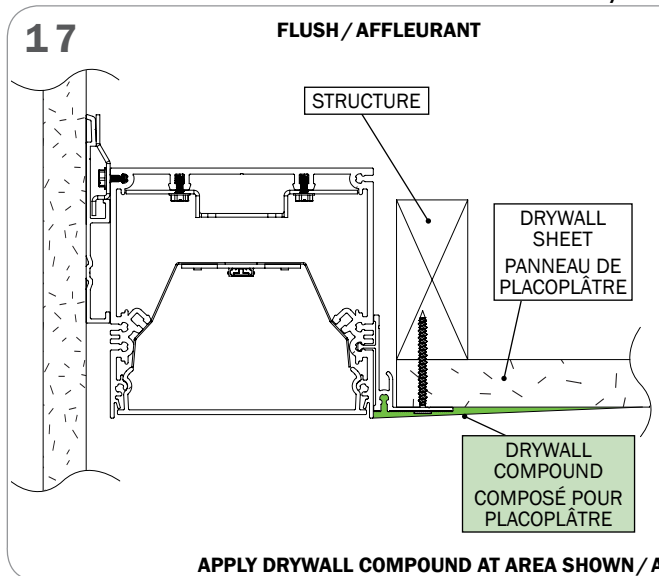
PÉRIMÈTRE - DIRECTIVES D'INSTALLATION DE L'ENCASTRÉ TÉLESCOPIQUE - MILIEU DE L'ENFILADE

NOTE: MUST BE INSTALLED PRIOR TO DRYWALL/CEILING INSTALLATION. READ ALL INSTRUCTIONS BEFORE BEGINNING INSTALLATION

NOTE: DOIT ÊTRE INSTALLÉ AVANT L'INSTALLATION DU PLACOPLÂTRE/PLAFOND. BIEN LIRE LES DIRECTIVES AVANT DE DÉBUTER L'INSTALLATION.



INSTALLATION INSTRUCTIONS FOR SPACKLE FLANGE / DIRECTIVES D'INSTALLATION POUR LA BORDURE DE PLÂTRAGE



APPLY DRYWALL COMPOUND AT AREA SHOWN / APPLIQUER L'ENDUIT À JOINTS À L'ENDROIT ILLUSTRÉ

Product design and development is an ongoing process at Axis Lighting. We reserve the right to change specifications. Contact Axis for the latest product information. © 2018 Axis Lighting Inc. 1.800.263.2947 [T]514.948.6272

La conception et le développement font partie d'un processus d'évolution continu chez Éclairage Axis. Nous nous réservons le droit de changer les spécifications. Pour obtenir l'information la plus récente sur le produit, veuillez contacter Axis.

FILE NAME / NOM DE FILIÈRE : PERIMETER.RECESSED.INST.

REVISION 001 / RÉVISION 001

10 / 05 / 2018



WARNING : LOCATE ALL POWER CONDUITS AND CABLES. RISK OF FIRE AND ELECTRICAL SHOCK. FIXTURE MUST BE INSTALLED BY A QUALIFIED ELECTRICIAN ONLY IN ACCORDANCE WITH NATIONAL, LOCAL BUILDING AND ELECTRICAL CODES. DISCONNECT POWER AT ELECTRICAL PANEL BEFORE SERVICING.

AVERTISSEMENT : LOCALISER TOUS LES CIRCUITS ET CABLES. RISQUE D'INCENDIE ET DE CHOC ÉLECTRIQUE. LE LUMINAIRE DOIT ÊTRE INSTALLÉ PAR UN ÉLECTRICIEN QUALIFIÉ ET EN RESPECTANT LES CODES DU BÂTIMENT ET ÉLECTRIQUES NATIONAUX ET LOCAUX. COUPER L'ALIMENTATION AU PANNEAU ÉLECTRIQUE AVANT D'EFFECTUER L'ENTRETIEN.