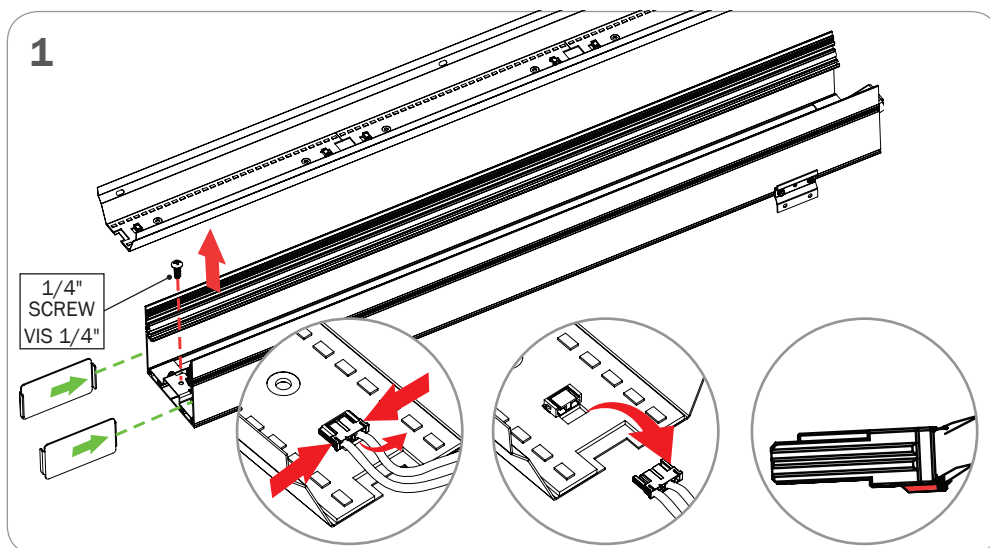
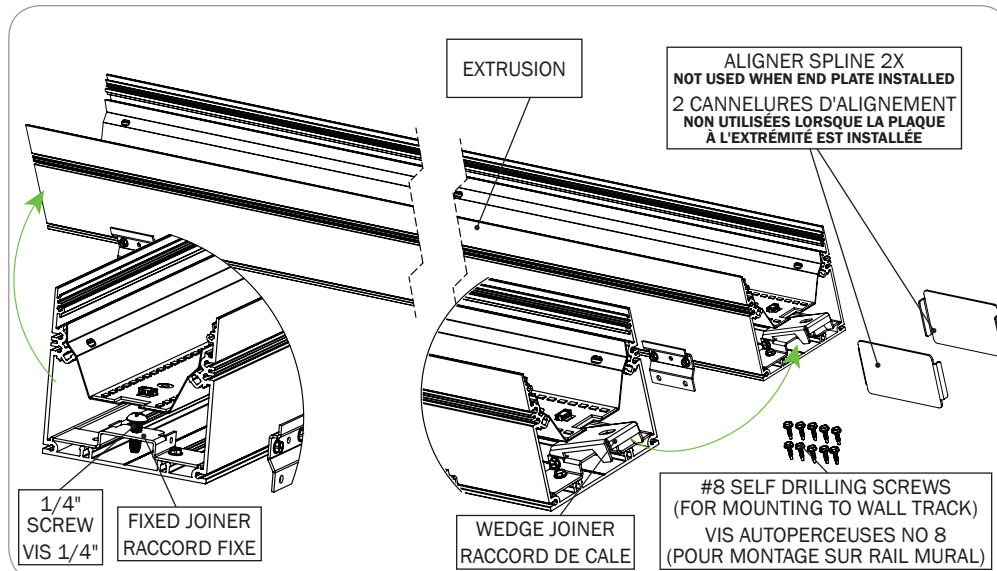
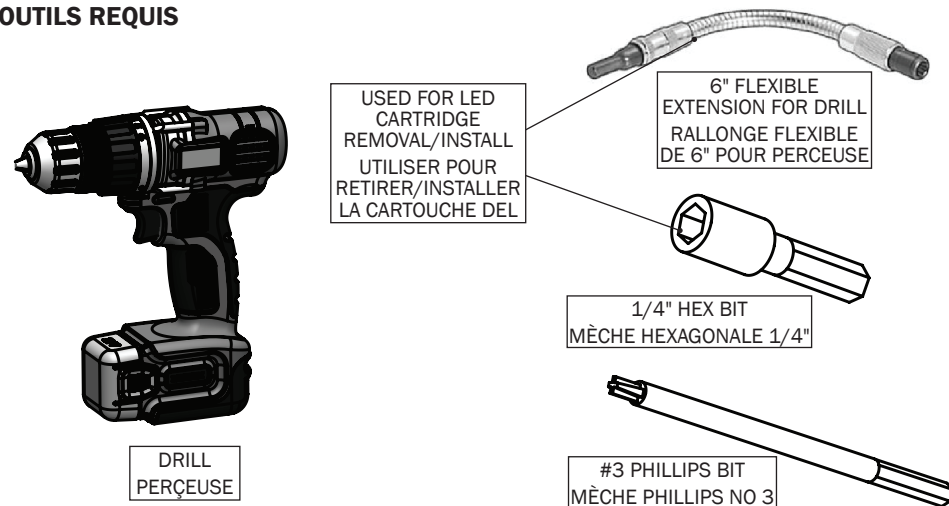


PERIMETER - RECESSED NON-TELESCOPIC INSTALLATION INSTRUCTIONS PÉRIMÈTRE - DIRECTIVES D'INSTALLATION DE L'ENCASTRÉ TÉLESCOPIQUE

NOTE: MUST BE INSTALLED PRIOR TO DRYWALL/CEILING INSTALLATION. READ ALL INSTRUCTIONS BEFORE BEGINNING INSTALLATION

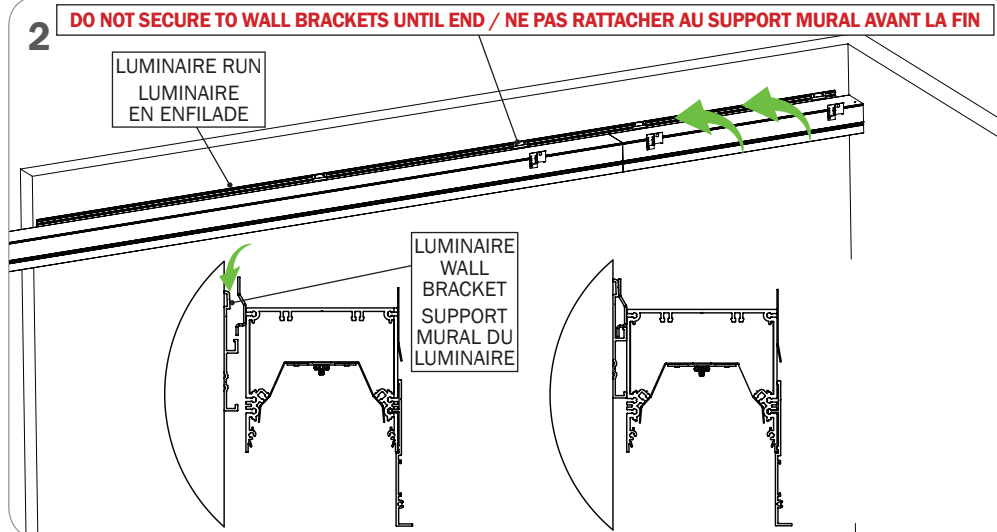
NOTE: DOIT ÊTRE INSTALLÉ AVANT L'INSTALLATION DU PLACOPLÂTRE/PLAFOND. BIEN LIRE LES DIRECTIVES AVANT DE DÉBUTER L'INSTALLATION.

TOOLS REQUIRED OUTILS REQUIS



REMOVE 1/4" SCREW AND LED CARTRIDGE. UNPLUG BOARD CONNECTOR BY SQUEEZING SIDE ARMS AND LIGHTLY LIFTING BACK OF CONNECTOR TO CLEAR RECTANGLE IN BOARD. SLIDE IN 2 ALIGNER SPLINES

RETIRER LA VIS 1/4" ET LA CARTOUCHE DEL. DÉBRANCHER LE CONNECTEUR DE LA CARTE EN COMPRESSION DES BRAS LATÉRAUX ET EN SOULEVANT DOUCEMENT L'ARRIÈRE DU CONNECTEUR POUR DÉGAGER LE RECTANGLE DE LA CARTE. INSÉRER DANS LES 2 CANNELURES D'ALIGNEMENT



HANG LUMINAIRE ON WALL TRACK NEXT TO LUMINAIRE RUN
SUSPENDRE LE LUMINAIRE SUR LE RAIL MURAL PRÈS DE L'ENFILADE

Product design and development is an ongoing process at Axis Lighting. We reserve the right to change specifications. Contact Axis for the latest product information. © 2018 Axis Lighting Inc. 1.800.263.2947 [T]514.948.6272

La conception et le développement font partie d'un processus d'évolution continu chez Éclairage Axis. Nous nous réservons le droit de changer les spécifications. Pour obtenir l'information la plus récente sur le produit, veuillez contacter Axis.

FILE NAME / NOM DE FILIÈRE : PERIMETER.RECESSED.INST.NON_TELESCOPIC
REVISION 001 / RÉVISION 001 10 / 04 / 2018

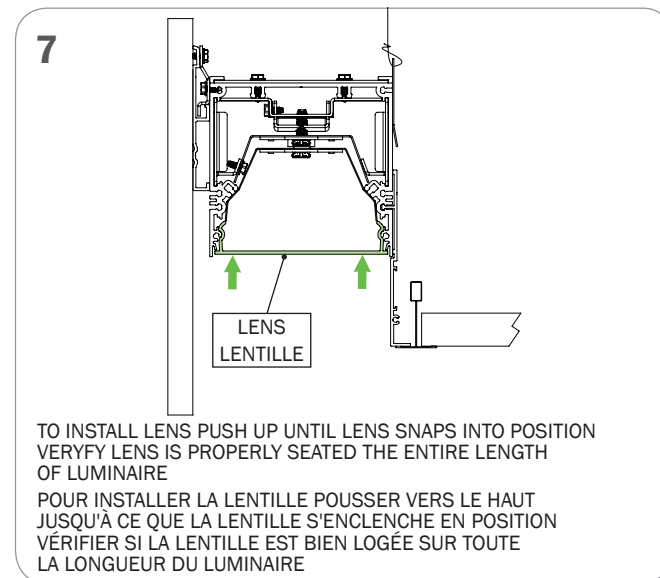
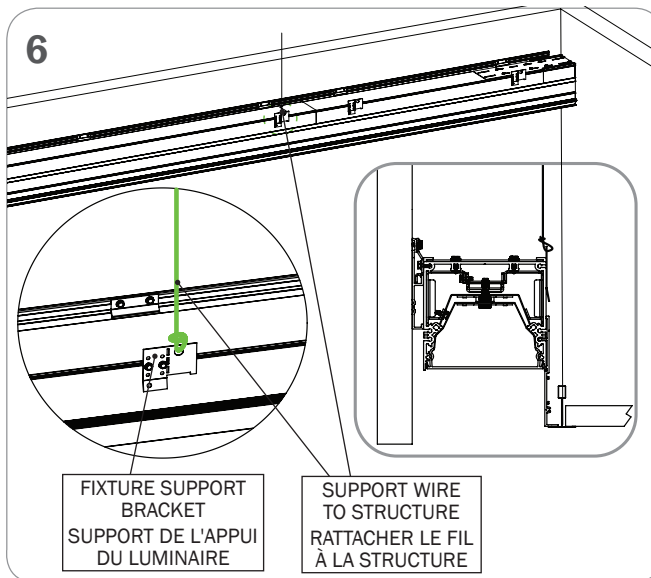
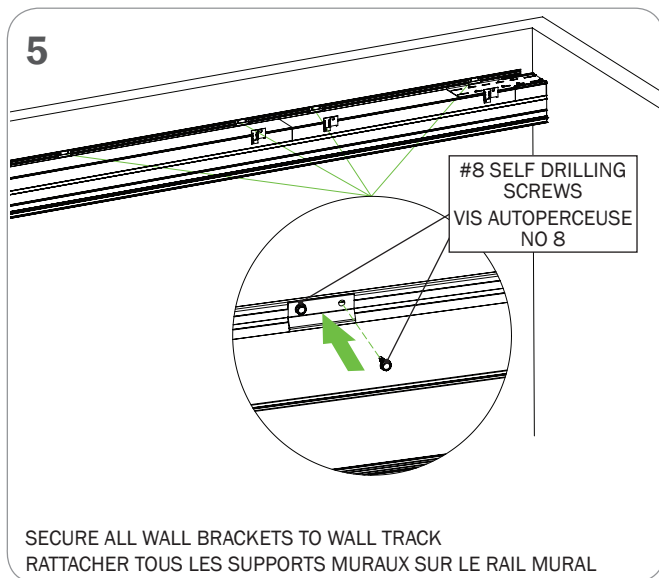
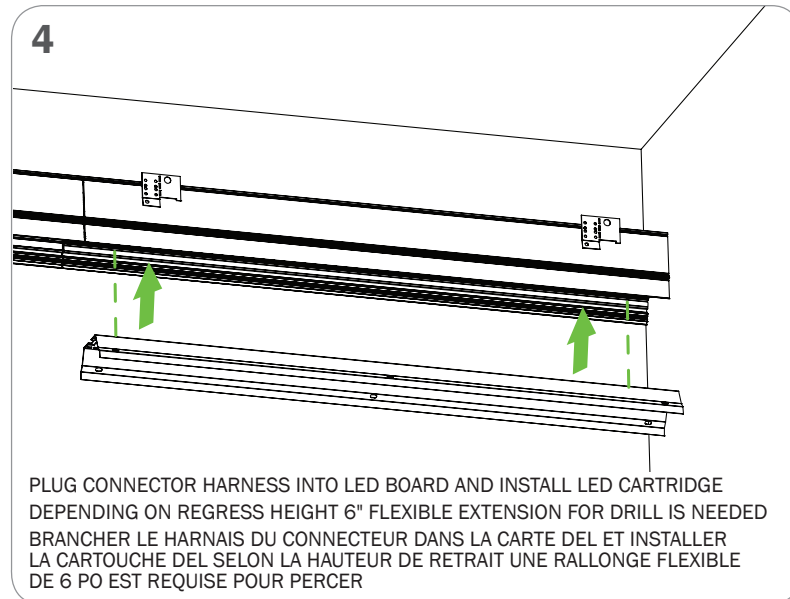
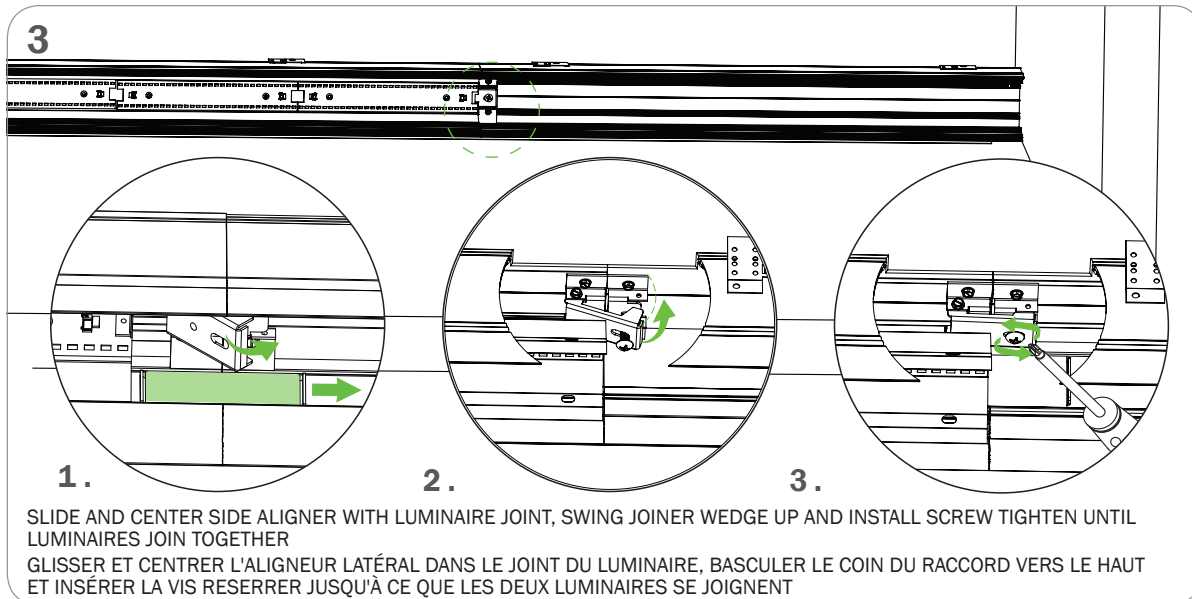


WARNING: LOCATE ALL POWER CONDUITS AND CABLES. RISK OF FIRE AND ELECTRICAL SHOCK. FIXTURE MUST BE INSTALLED BY A QUALIFIED ELECTRICIAN ONLY IN ACCORDANCE WITH NATIONAL, LOCAL BUILDING AND ELECTRICAL CODES. DISCONNECT POWER AT ELECTRICAL PANEL BEFORE SERVICING.

AVERTISSEMENT: LOCALISER TOUS LES CIRCUITS ET CABLES. RISQUE D'INCENDIE ET DE CHOC ÉLECTRIQUE. LE LUMINAIRE DOIT ÊTRE INSTALLÉ PAR UN ÉLECTRICIEN QUALIFIÉ ET EN RESPECTANT LES CODES DU BÂTIMENT ET ÉLECTRIQUES NATIONAUX ET LOCAUX. COUPER L'ALIMENTATION AU PANNEAU ÉLECTRIQUE AVANT D'EFFECTUER L'ENTRETIEN.

NOTE: MUST BE INSTALLED PRIOR TO DRYWALL/CEILING INSTALLATION. READ ALL INSTRUCTIONS BEFORE BEGINNING INSTALLATION

NOTE: DOIT ÊTRE INSTALLÉ AVANT L'INSTALLATION DU PLACOPLÂTRE/PLAFOND. BIEN LIRE LES DIRECTIVES AVANT DE DÉBUTER L'INSTALLATION.



Product design and development is an ongoing process at Axis Lighting. We reserve the right to change specifications. Contact Axis for the latest product information. © 2018 Axis Lighting Inc. 1.800.263.2947 [T]514.948.6272

La conception et le développement font partie d'un processus d'évolution continu chez Éclairage Axis. Nous nous réservons le droit de changer les spécifications. Pour obtenir l'information la plus récente sur le produit, veuillez contacter Axis.

FILE NAME / NOM DE FILIÈRE : PERIMETER.RECESSED.INST.NON_TELESCOPIC
REVISION 001 / RÉVISION 001 10 / 04 / 2018



WARNING : LOCATE ALL POWER CONDUITS AND CABLES. **RISK OF FIRE AND ELECTRICAL SHOCK. FIXTURE MUST BE INSTALLED BY A QUALIFIED ELECTRICIAN ONLY IN ACCORDANCE WITH NATIONAL, LOCAL BUILDING AND ELECTRICAL CODES. DISCONNECT POWER AT ELECTRICAL PANEL BEFORE SERVICING.**

AVERTISSEMENT : LOCALISER TOUS LES CIRCUITS ET CABLES. **RISQUE D'INCENDIE ET DE CHOC ÉLECTRIQUE. LE LUMINAIRE DOIT ÊTRE INSTALLÉ PAR UN ÉLECTRICIEN QUALIFIÉ ET EN RESPECTANT LES CODES DU BÂTIMENT ET ÉLECTRIQUES NATIONAUX ET LOCAUX. COUPER L'ALIMENTATION AU PANNEAU ÉLECTRIQUE AVANT D'EFFECTUER L'ENTRETIEN.**

NOTE: MUST BE INSTALLED PRIOR TO DRYWALL/CEILING INSTALLATION. READ ALL INSTRUCTIONS BEFORE BEGINNING INSTALLATION
NOTE: DOIT ÊTRE INSTALLÉ AVANT L'INSTALLATION DU PLACOPLÂTRE/PLAFOND. BIEN LIRE LES DIRECTIVES AVANT DE DÉBUTER L'INSTALLATION.

INSTALLATION INSTRUCTIONS FOR SPACKLE FLANGE
DIRECTIVES D'INSTALLATION POUR LA BORDURE DE PLÂTRAGE

