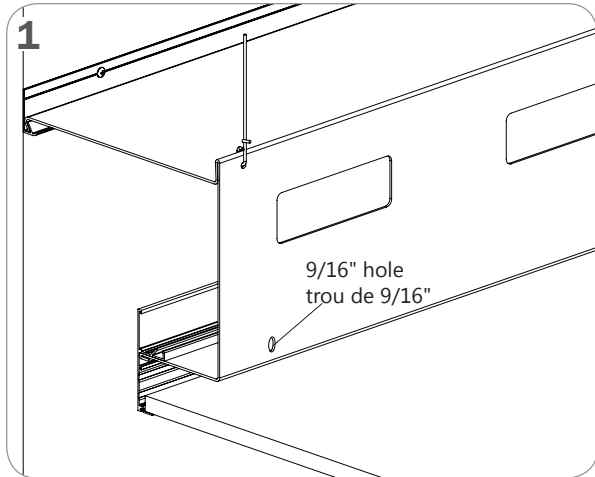


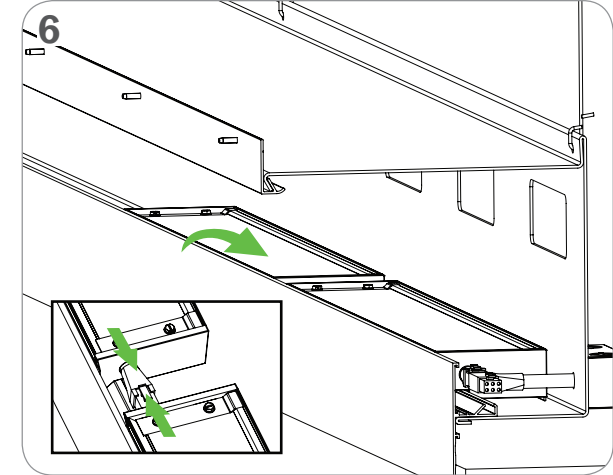
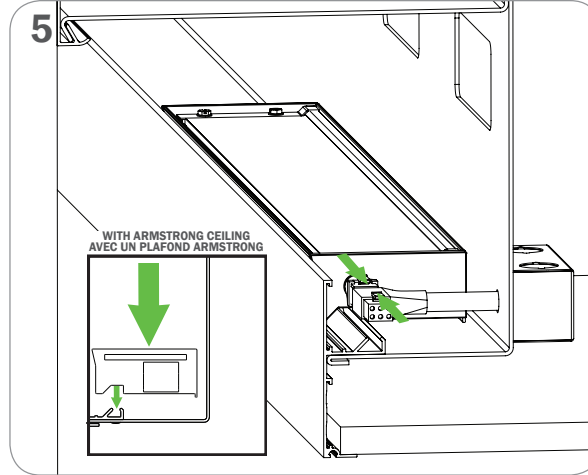
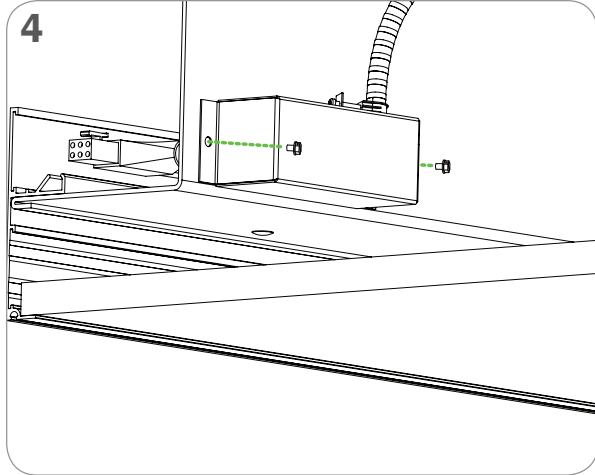
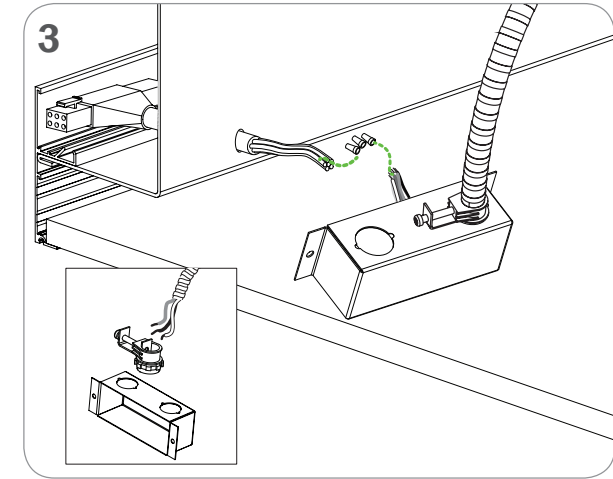
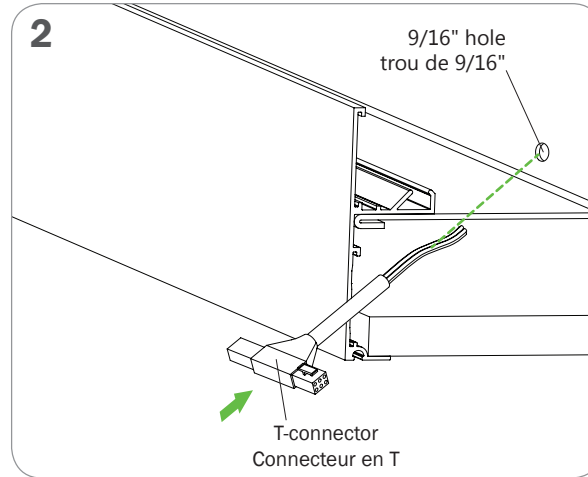
WALL INSTALLATION INSTRUCTIONS DIRECTIVES D'INSTALLATION MURALE

NOTE: Ensure that the power to the fixture's circuit is turned off.

NOTE: Vous assurez que l'alimentation du circuit du luminaire est coupée.



Make a 9/16" hole in ceiling cove to pass T-connector.
Percer un trou de 9/16 po dans la corniche du plafond pour insérer le connecteur en T.



ARMSTRONG CEILING OPTION / OPTION DE PLAFOND ARMSTRONG

CONTINUOUS ROW: CONTINUE PLACING FIXTURES IN CEILING COVE AND CONNECTING TO PREVIOUS FIXTURES UNTIL FINISH OR MAXIMUM CIRCUIT AMPERAGE IS REACHED

ENFILADE CONTINUE: POURSUIVRE EN POSITIONNANT LES LUMINAIRES DANS LA CORNICHE DU PLAFOND ET CONNECTER LES LUMINAIRES PRÉCÉDENTS JUSQU'À LA FIN OU JUSQU'À CE QUE L'AMPÉRAGE MAXIMAL DU CIRCUIT SOIT ATTEINT

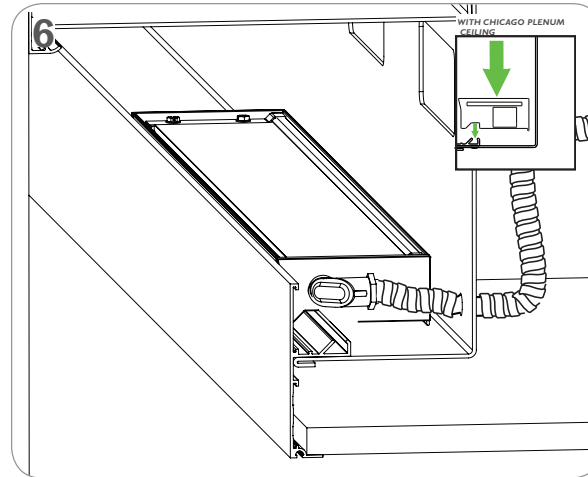
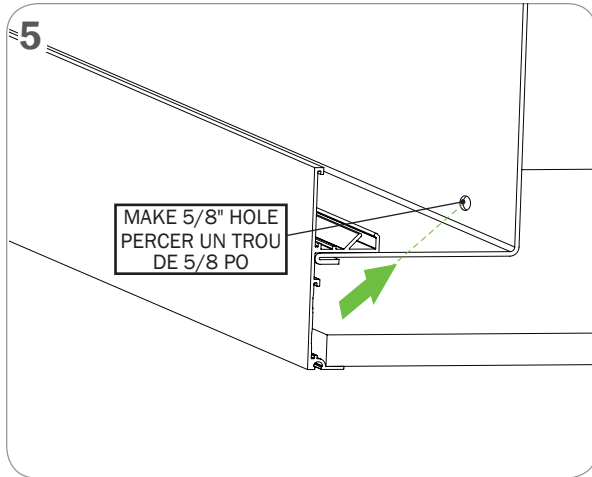


WALL INSTALLATION INSTRUCTIONS DIRECTIVES D'INSTALLATION MURALE

NOTE: Ensure that the power to the fixture's circuit is turned off.

NOTE: Vous assurez que l'alimentation du circuit du luminaire est coupée.

CHICAGO PLENUM OPTION / OPTION CHICAGO PLENUM



CONTINUOUS ROW: CONNECT BX-CABLE OF EACH FIXTURE TO MAIN STREAM IN ACCORDANCE WITH NATIONAL AND LOCAL BUILDING CODES

ENFILADE CONTINUE: CONNECTER LE CÂBLE BX DE CHAQUE LUMINAIRE POUR ALIMENTATION PRINCIPALE EN RESPECTANT LES CODES DU BÂTIMENT NATIONAUX ET LOCAUX