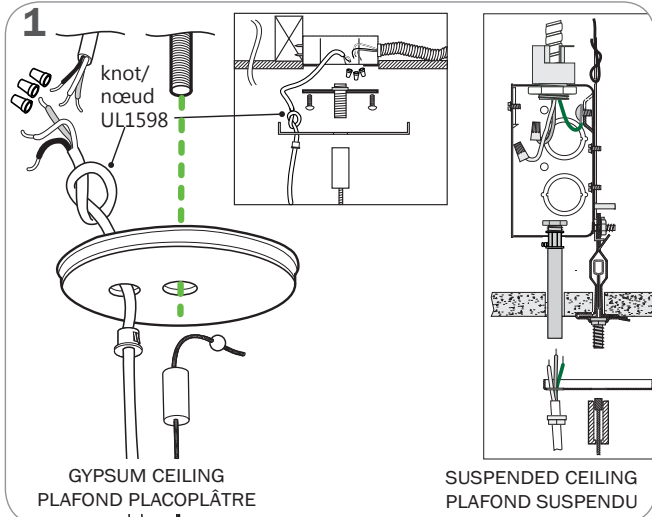


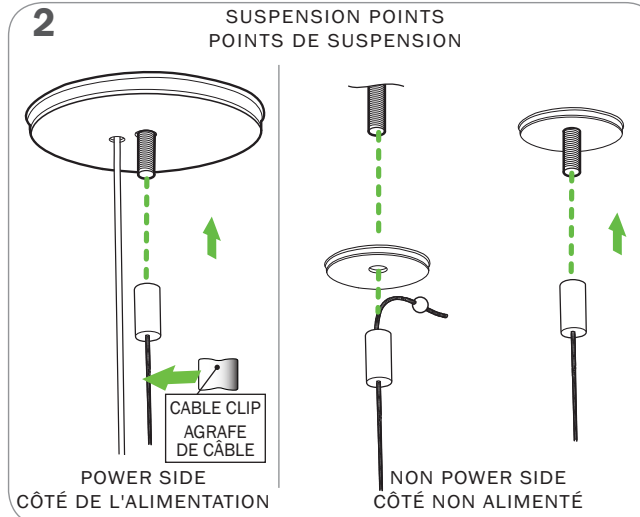
# STENCIL

## PENDANT LINEAR INDIRECT INSTALLATION INSTRUCTIONS DIRECTIVES D'INSTALLATION DE LA SUSPENSION LINÉAIRE ÉCLAIRAGE INDIRECT

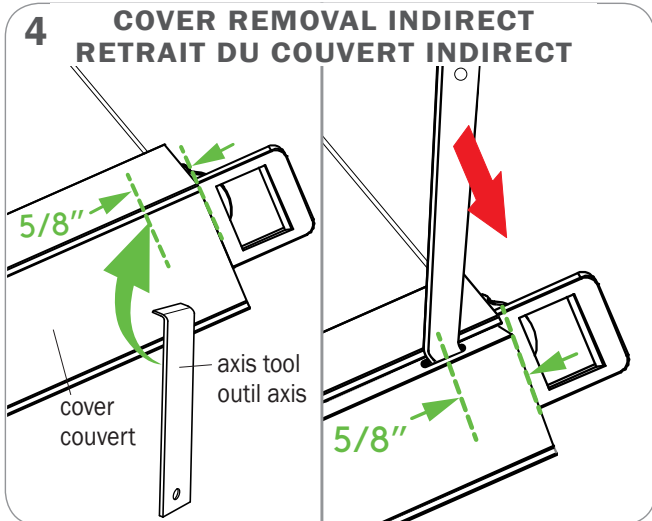
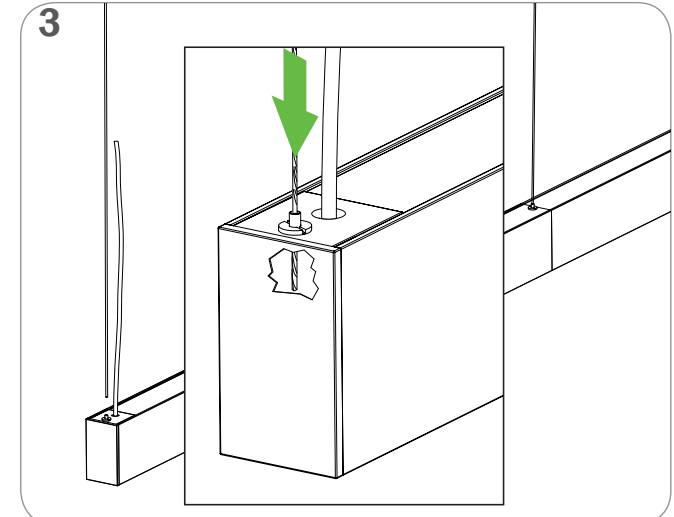
**NOTE:** ENSURE THAT THE POWER TO THE FIXTURE'S CIRCUIT IS TURNED OFF. / VEUILLEZ VOUS ASSURER QUE L'ALIMENTATION DU LUMINAIRE EST COUPÉE AU CIRCUIT.



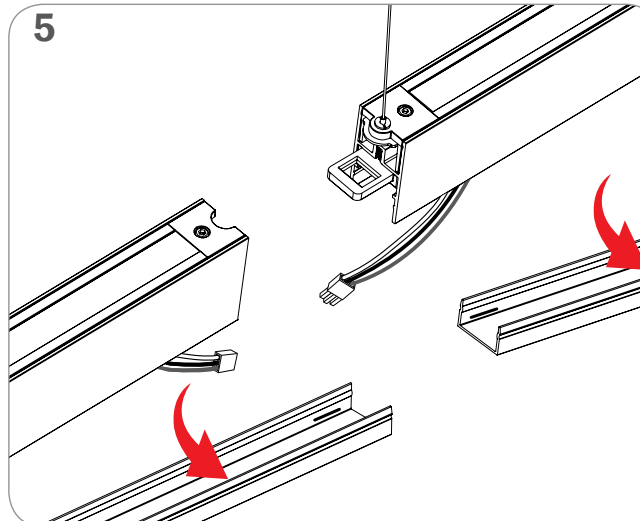
THE JUNCTION BOX MUST BE SOLIDLY FIXED AND ATTACHED TO THE STRUCTURAL MEMBER INSIDE TO THE CEILING CONNECT THE POWER CORD TO THE CEILING POWER FEED  
LA BOÎTE DE JONCTION DOIT ÊTRE FERMEMENT PLACÉE ET RATTACHÉE À LA STRUCTURE À L'INTÉRIEUR DU PLAFOND RACCORDER LE CORDON D'ALIMENTATION À L'ALIMENTATION DANS LE PLAFOND



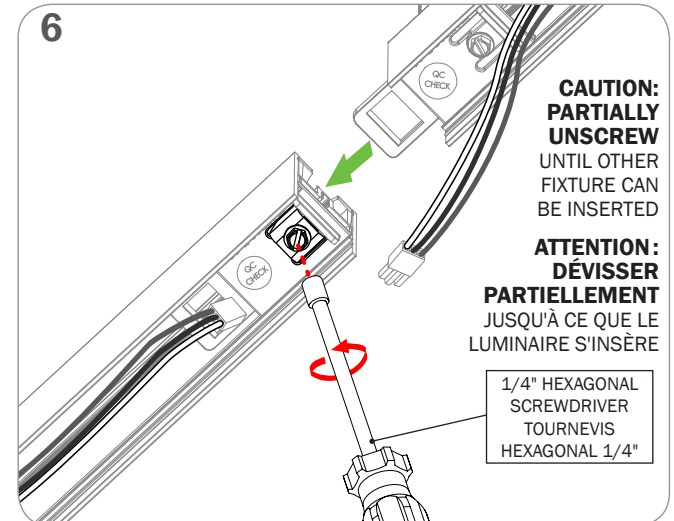
PLACE CANOPIES IN POSITION ACCORDING TO THE SHOP DRAWINGS  
POSITIONNER LES PLAFONNIERS EN POSITION COMME ILLUSTRÉ DANS LES DESSINS TECHNIQUES



**CONTINUOUS ROW FOLLOW STEPS 1 TO 3 TO INSTALL NEXT FIXTURE IN CEILING, THEN:**  
INSERT AXIS TOOL AT 5/8" FROM COVER EXTREMITY  
PRY DOWN ON BOTH ENDS WHILE HOLDING COVER TO PREVENT IT FROM FALLING



**POUR ENFILADE CONTINUE SUIVRE LES ÉTAPES 1 À 3 POUR INSTALLER LE PROCHAIN LUMINAIRE AU PLAFOND PUIS:**  
INSÉRER L'OUTIL AXIS À 5/8 PO DE L'EXTRÉMITÉ DU COUVERT  
APPUYER VERS LE BAS AUX DEUX EXTRÉMITÉS TOUT EN RETENANT LE COUVERT POUR L'EMPÊCHER DE TOMBER



Product design and development is an ongoing process at Axis Lighting. We reserve the right to change specifications.  
Contact Axis for the latest product information. © 2018 Axis Lighting Inc. 1.800.263.2947 [T]514.948.6272

La conception et le développement font partie d'un processus d'évolution continu chez Éclairage Axis. Nous nous réservons le droit de changer les spécifications. Pour obtenir l'information la plus récente sur le produit, veuillez contacter Axis.

FILE NAME / NOM DE FILIÈRE :STENCIL.PENDANT.INDIRECT

REVISION 001 / RÉVISION 001

10 / 04 / 2018



**WARNING :** LOCATE ALL POWER CONDUITS AND CABLES. **RISK OF FIRE AND ELECTRICAL SHOCK. FIXTURE MUST BE INSTALLED BY A QUALIFIED ELECTRICIAN ONLY IN ACCORDANCE WITH NATIONAL, LOCAL BUILDING AND ELECTRICAL CODES. DISCONNECT POWER AT ELECTRICAL PANEL BEFORE SERVICING.**

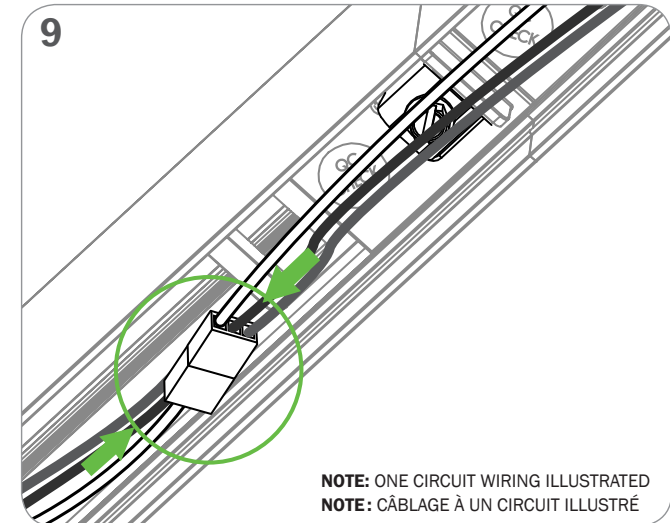
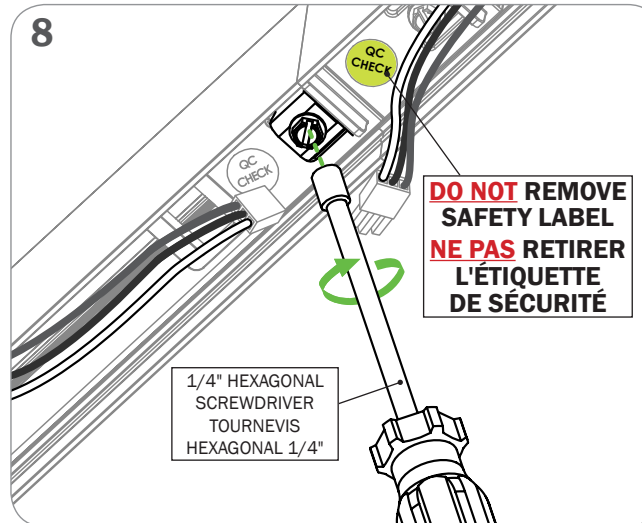
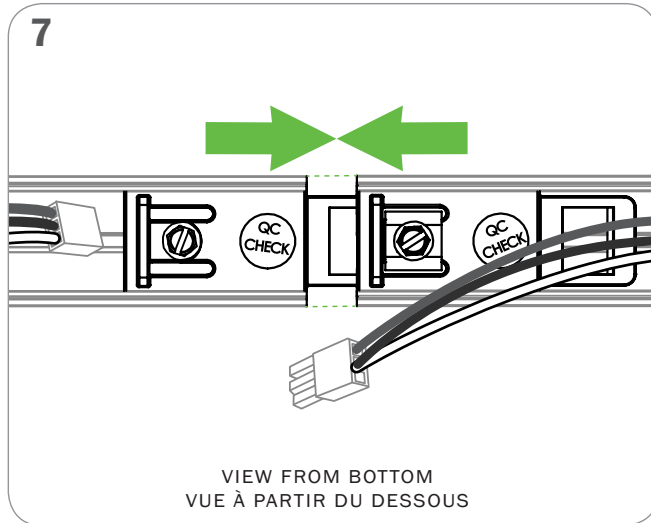
**AVERTISSEMENT :** LOCALISER TOUS LES CIRCUITS ET CABLES. **RISQUE D'INCENDIE ET DE CHOC ÉLECTRIQUE. LE LUMINAIRE DOIT ÊTRE INSTALLÉ PAR UN ÉLECTRICIEN QUALIFIÉ ET EN RESPECTANT LES CODES DU BÂTIMENT ET ÉLECTRIQUES NATIONAUX ET LOCAUX. COUPER L'ALIMENTATION AU PANNEAU ÉLECTRIQUE AVANT D'EFFECTUER L'ENTRETIEN.**

# STENCIL

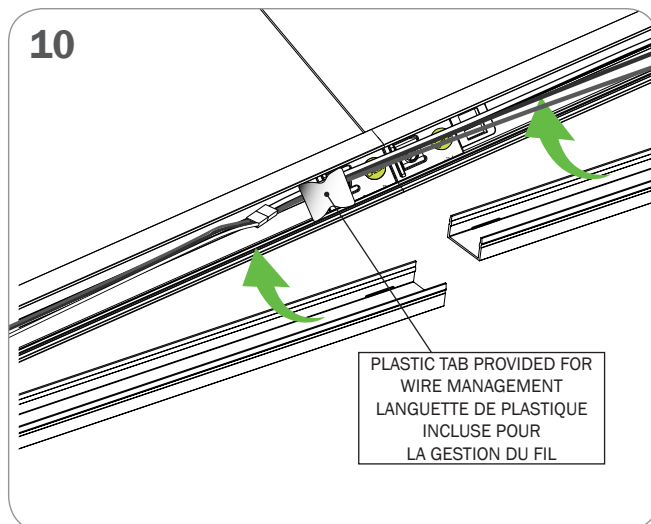
## PENDANT LINEAR INDIRECT INSTALLATION INSTRUCTIONS

## DIRECTIVES D'INSTALLATION DE LA SUSPENSION LINÉAIRE ÉCLAIRAGE INDIRECT

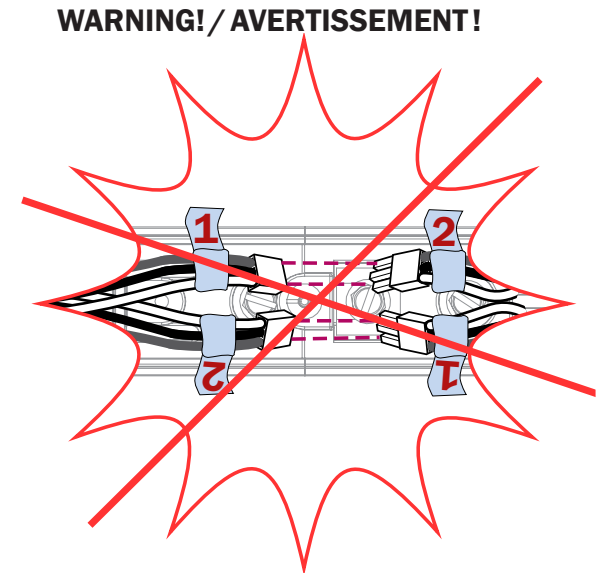
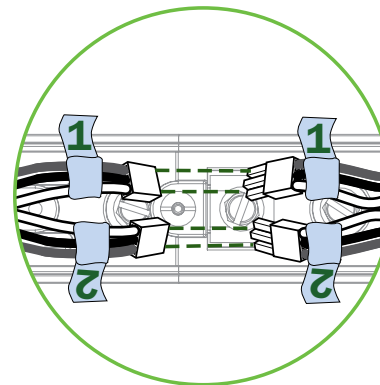
**NOTE:** ENSURE THAT THE POWER TO THE FIXTURE'S CIRCUIT IS TURNED OFF. / VEUILLEZ VOUS ASSURER QUE L'ALIMENTATION DU LUMINAIRE EST COUPÉE AU CIRCUIT.



MAKE ELECTRICAL CONNECTIONS IN MULTIPLE CIRCUIT RUNS, PLEASE REFER TO LABELS ON CONNECTORS FOR APPROPRIATE PAIRINGS  
EFFECTUER LES CONNEXIONS ÉLECTRIQUES DANS LES ENFILADES À PLUSIEURS CIRCUITS, POUR DES JUMELAGES ADÉQUATS VEUILLEZ VOUS RÉFÉRER AUX ÉTIQUETTES SUR LES CONNECTEURS



ENSURE NO WIRES ARE IN THE WAY WHEN SNAPPING ON COVER  
VOUS ASSUREZ QU'AUCUN FIL NE SERA COINCÉ LORSQUE VOUS ENCLENCHEZ LE COUVERT



Product design and development is an ongoing process at Axis Lighting. We reserve the right to change specifications. Contact Axis for the latest product information. © 2018 Axis Lighting Inc. 1.800.263.2947 [T]514.948.6272

La conception et le développement font partie d'un processus d'évolution continu chez Éclairage Axis. Nous nous réservons le droit de changer les spécifications. Pour obtenir l'information la plus récente sur le produit, veuillez contacter Axis.

FILE NAME / NOM DE FILIÈRE :STENCIL.PENDANT.INDIRECT

REVISION 001 / RÉVISION 001

10 / 04 / 2018



**WARNING :** LOCATE ALL POWER CONDUITS AND CABLES. **RISK OF FIRE AND ELECTRICAL SHOCK. FIXTURE MUST BE INSTALLED BY A QUALIFIED ELECTRICIAN ONLY IN ACCORDANCE WITH NATIONAL, LOCAL BUILDING AND ELECTRICAL CODES. DISCONNECT POWER AT ELECTRICAL PANEL BEFORE SERVICING.**

**AVERTISSEMENT :** LOCALISER TOUS LES CIRCUITS ET CABLES. **RISQUE D'INCENDIE ET DE CHOC ÉLECTRIQUE. LE LUMINAIRE DOIT ÊTRE INSTALLÉ PAR UN ÉLECTRICIEN QUALIFIÉ ET EN RESPECTANT LES CODES DU BÂTIMENT ET ÉLECTRIQUES NATIONAUX ET LOCAUX. COUPER L'ALIMENTATION AU PANNEAU ÉLECTRIQUE AVANT D'EFFECTUER L'ENTRETIEN.**