

# Polder

Hella Jongerius, 2005/2015

vitra.



Polder

En la tierra natal de la diseñadora holandesa Hella Jongerius, la palabra «pólder» hace referencia a las tierras llanas, normalmente divididas en campos y destinadas a la agricultura, que han sido ganadas al mar mediante diques y canales de drenaje. Con sus superficies planas y su diseño bajo de línea marcadamente horizontal, este sofá recuerda el paisaje característico de los pólder.

Los grandes cojines de asiento del Polder Sofa y el Polder Compact forman una superficie asimétrica y enormemente confortable rodeada por ambos lados por una estructura acolchada. Los dos sofás se distinguen por la forma de su estructura: el Polder lleva un reposabrazos integrado en uno de los extremos, mientras que el Polder Compact está rodeado por una plataforma que puede utilizarse para apoyar revistas, libros o bandejas. El Polder Sofa ofrece así un amplio espacio para arrellanarse, sentarse o tumbarse. El Polder Compact, por el contrario, presenta una estructura con dos brazos a diferentes alturas, lo que reduce sus dimensiones. El brazo alto también permite sentarse de lado en una posición muy cómoda, tanto para leer como para ver la televisión.

Con su estructura claramente asimétrica, los dos sofás Polder pueden configurarse opcionalmente con el reposabrazos alto en el lado izquierdo o en el derecho para adaptarlos a diferentes configuraciones espaciales. La plataforma del Polder Sofa está disponible por separado y también puede utilizarse como reposapiés.

La estructura y los cojines acolchados de los sofás están forrados con distintos tipos de tejidos y en colores cuidadosamente coordinados: varios tonos de verde, rojo, amarillo oro o azul oscuro. En estos sofás no se utilizan telas de tapicería comerciales, sino tejidos desarrollados exclusivamente para Vitra por Hella Jongerius; son materiales pensados para intensificar el sutil juego de colores y texturas que caracteriza a este diseño.

## Materiales

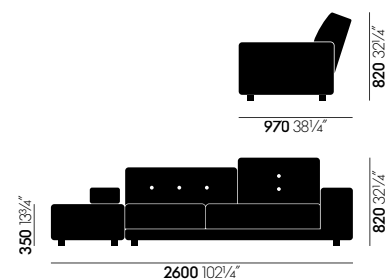
- **Bastidor:** madera.
- **Cojines:** espuma de poliuretano con núcleo interactivo de muelles embolsados, cojines con cámara y fieltro de poliéster
- **Cojines del respaldo:** espuma de poliuretano con fieltro de poliéster y cojines con cámara.
- **Cojín del reposabrazos:** almohadón independiente que puede colocarse libremente; relleno de arena.
- **Tapicería:** combinaciones de varios tipos de tejidos y colores a juego, extraíble.
- **Reposapiés:** bastidor de madera con espuma de poliuretano.

1	Polder
2-3	Polder Sofa
4	Polder Compact

5	Polder Ottoman
6-7	Tejidos y colores
8	Estructura del acolchado

9	Datos útiles
10	Opciones flexibles del Ottoman
11-12	Accesorios

El carácter distintivo del Polder Sofa de Hella Jongerius se debe a la combinación de diversos tejidos y colores, a su forma asimétrica y a sus encantadores detalles. Disponible en tonalidades coordinadas de rojo, verde, amarillo dorado o azul oscuro, este confortable sofá añade un sorprendente toque a cualquier interior.



Polder Sofa golden yellow



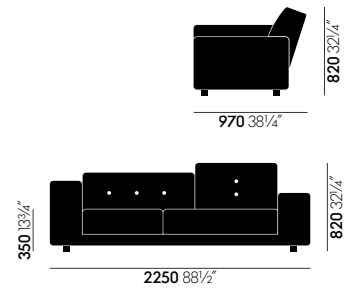
Polder Sofa green

**Hella Jongerius**

La diseñadora holandesa Hella Jongerius vive y trabaja en Berlín. En 1993 fundó el estudio Jongeriuslab y empezó a colaborar con Vitra en 2004. Desde entonces no solo ha contribuido a un importante número de diseños a la creciente Vitra Home Collection, sino que ha aplicado su experiencia en el ámbito de los colores y los materiales a la Vitra Colour & Material Library.

**Polder Sofa red****Polder Sofa night blue**

Diseñado por Hella Jongerius en diversos tejidos y con tonos y texturas cuidadosamente coordinados, el sofá Polder Compact añade un llamativo toque a cualquier interior. Está disponible en varios tonos de verde, rojo, azul oscuro y amarillo dorado; las compactas dimensiones de este sofá lo hacen especialmente adecuado para apartamentos pequeños.



Polder Compact golden yellow



Polder Compact green

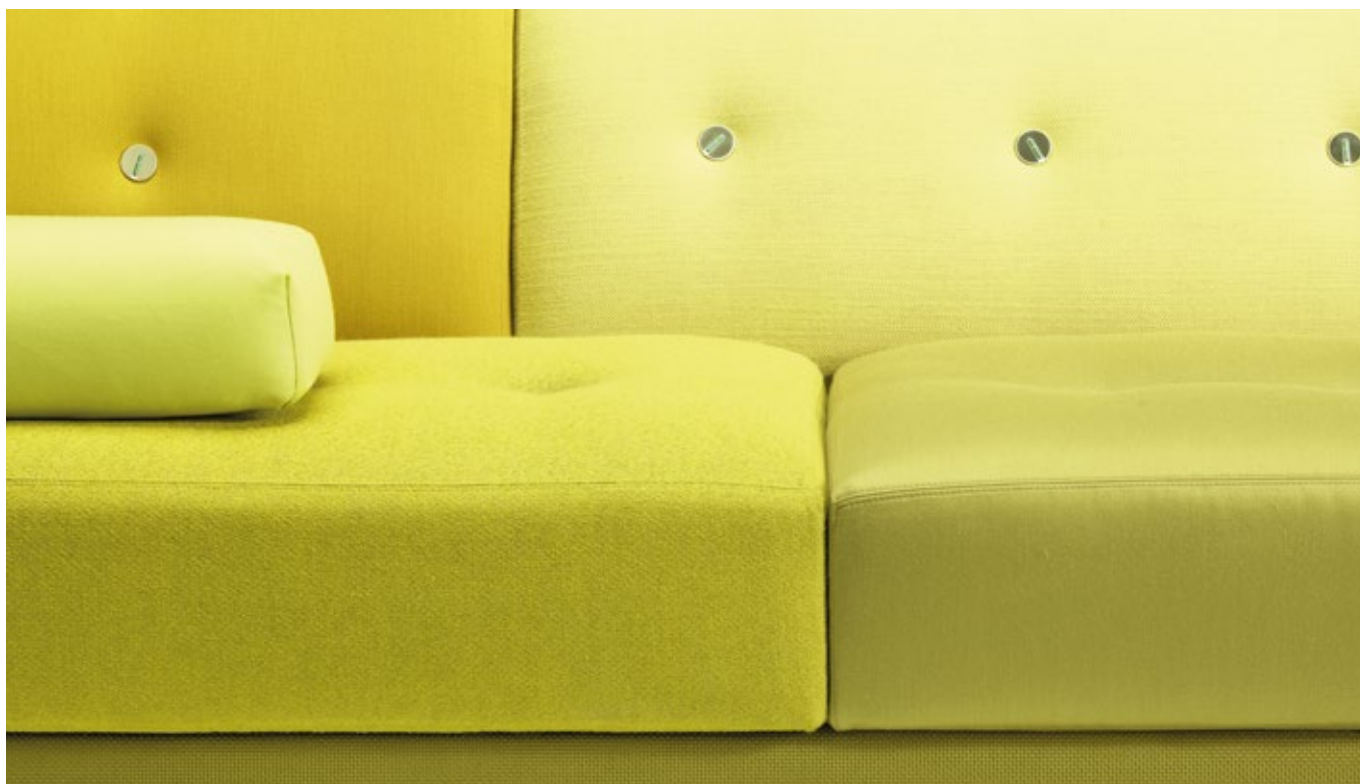
El Ottoman es un elemento flexible que puede utilizarse opcionalmente como plataforma auxiliar para ampliar la superficie horizontal del Polder Sofa. Colocado de forma perpendicular al sofá, forma una chaise longue; como objeto individual, puede colocarse en cualquier lugar de la sala y utilizarse como práctico asiento o como superficie adicional para pequeños objetos. El Ottoman está disponible en cuatro colores predeterminados que están perfectamente coordinados con los correspondientes esquemas de color de los sofás.



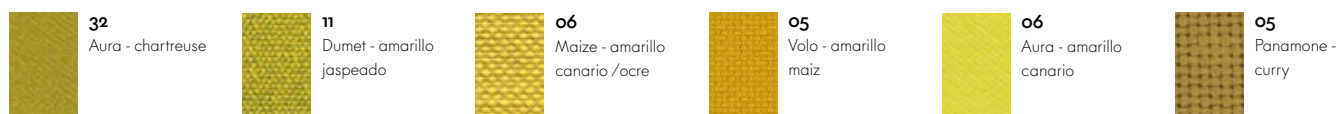
Polder Compact red, Polder Ottoman red



Polder Compact night blue



Combinación de tejidos golden yellow



Los botones de los sofás Polder, diseñados por Jongerius en un collage de aluminio, cuero y plástico de colores, son un detalle verdaderamente sorprendente. No solo ofrecen un bello contraste con los suaves tejidos de la tapicería, sino que también facilitan la retirada de las fundas para su limpieza mediante un sencillo dispositivo de fijación.



Juegos de botones Polder para las versiones de color red, green, golden yellow y night blue.



Combinación de tejidos green

	<b>62</b> Aura - esmeralda		<b>09</b> Maize - verde helecho/brandy
	<b>09</b> Aura - verde		<b>06</b> Volo - verde cesped
	<b>13</b> Dumet - verde jaspeado		<b>34</b> Plano - verde prado/bosque



Combinación de tejidos red

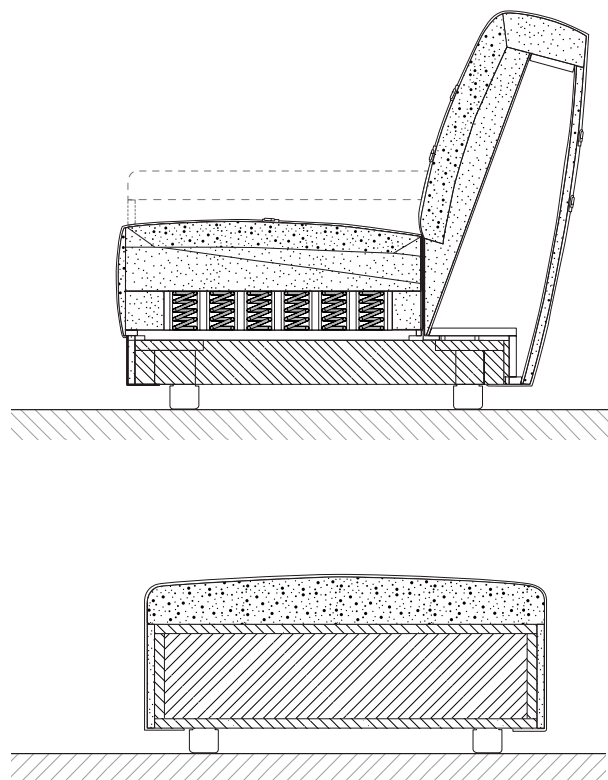
	<b>15</b> Aura - cerezo		<b>11</b> Maize - rojo amapola/brandy
	<b>16</b> Aura - rojo fuego		<b>77</b> Volo - ladrillo
	<b>12</b> Brink - bordeaux/rosso		<b>63</b> Plano - rojo/rojo amapola



Combinación de tejidos night blue

	<b>57</b> Aura - azul oscuro		<b>04</b> Twill - tinta azul
	<b>08</b> Credo - azul oscuro/negro		<b>11</b> Volo - azul noche
	<b>21</b> Laser - azul oscuro/pardo oscuro		<b>16</b> Maize - azul noche/negro

La estructura del acolchado del Polder Sofa y el Polder Compact proporciona un extraordinario confort. En los elementos de asiento, que descansan sobre la estructura, se combinan capas de espuma de poliuretano con un cojín con cámara y núcleo interactivo de muelles embolsados. La flexibilidad de los muelles embolsados proporciona un agradable efecto amortiguador y una rápida recuperación de la forma. Los cojines del respaldo constan de espuma de poliuretano y un cojín con cámara.



## DATOS ÚTILES SOBRE EL ACOLCHADO

Vitra lleva fabricando muebles acolchados de máxima calidad más de cincuenta años. La superior calidad de los materiales, una cuidadosa selección del material de acolchado, una mano de obra experta y las estrictas normas de calidad de Vitra son una garantía de productos duraderos que brindan un placer extraordinario. En el centro de pruebas de Vitra, nuestros muebles acolchados son sometidos regularmente a una rigurosa serie de pruebas que superan con creces los requisitos habituales.

No obstante, todos los muebles acolchados requieren unos cuidados adecuados.

### Mantenimiento:

Debe evitarse la exposición directa a la luz solar, ya que una radiación intensa puede hacer que los materiales pierdan color.

Para mantener la forma original del sofá, los cojines deben sacudirse vigorosamente a intervalos regulares.

Los pliegues y arrugas que quedan al sentarse pueden evitarse en cualquier tipo de acolchado alisando la tapicería después del uso.

Con el tiempo, el asiento y el respaldo presentarán ligeras deformaciones, pero eso no disminuirá la calidad del sofá en modo alguno. Para mantener su aspecto uniforme y asegurarse de que todas las partes del sofá se desgastan por igual, alterne el lugar en el que se sienta, sobre todo cuando es nuevo.

Cuando el sofá ya tenga cierto uso, el acolchado conservará un grado estable de firmeza durante el resto de su vida útil.

Los materiales de la tapicería tienen una influencia decisiva en el aspecto y las características del mobiliario acolchado. Propiedades técnicas tales como la resistencia a la abrasión, a la decoloración o a las manchas, juegan un papel muy importante, al igual que la calidad de las fibras, el tipo de tela y las características estéticas del tejido.

La función y el rendimiento vienen determinados, fundamentalmente, por el tipo de tela. En general, las fibras sintéticas son superiores a las naturales en cuanto a características técnicas. Por ello, se emplean mezclas de distintos materiales que combinen las ventajas de cada tipo de fibra.

Estas son algunas de las características clave de los textiles utilizados por Vitra en sus tapicerías:

#### **Algodón**

Fibra natural hipoalergénica de origen vegetal, agradable al tacto, que absorbe rápidamente la humedad. Suele ser inferior a las fibras sintéticas en cuanto a la conservación de los colores y la resistencia a la luz.

#### **Lino**

Fibra natural de origen vegetal con un ligero brillo, fría y confortable, repele la suciedad, no hace bolitas. Decoloración limitada por la luz y el roce. Se arruga con facilidad.

#### **Lana**

Fibra natural elástica de origen animal, naturalmente autolimpiable: un breve aireado dispersa los olores absorbidos y devuelve a la lana su aroma neutro y fresco. Buena resistencia a la luz y al roce; altamente absorbente; se arruga poco; baja inflamabilidad. Puede hacer bolitas y perder el brillo.

#### **Poliéster, poliacrílico, viscosa (VI)**

Fibras sintéticas, ligeras y muy uniformes. Las propiedades no absorbentes de las fibras sintéticas pueden mitigarse mezclando fibras y técnicas de tejido.

El aspecto general de un mueble depende mucho del color y el tipo de la tela, de sus propiedades (elástica o indeformable) y de la técnica de tapizado (extraíble o permanente). En consecuencia, un sofá puede tener un aspecto diferente según el material de la tapicería. En general, las telas con cierta elasticidad tienden a presentar menos arrugas y bolsas, ya que son adaptables a formas tridimensionales. Los materiales más gruesos, como Laser o Credo, cubren de manera más uniforme, mientras que los materiales finos presentan un tenue efecto ondulado.

#### **Instrucciones de mantenimiento:**

Todas las tapicerías de Polder son extraíbles. Las fundas de tela pueden llevarse a la tintorería para su limpieza en seco. Consulte las instrucciones de mantenimiento que se facilitan con el sofá.

Si necesita sustituir alguna pieza o funda por desgaste, póngase en contacto con el distribuidor de Vitra.



**Polder Sofa golden yellow**, reposabrazos izquierdo, asiento a la derecha

**Polder Sofa golden yellow**, reposabrazos a la derecha, asiento a la izquierda



**Polder Sofa red**, reposabrazos a la derecha, asiento a la izquierda

**Polder Sofa red**, reposabrazos a la izquierda, asiento a la derecha



**Polder Compact green**, reposabrazos bajo a la derecha (visto desde el frente)



**Polder Compact night blue**, reposabrazos bajo a la izquierda (visto desde el frente) **Polder Ottoman verde**

La idea que hay detrás de la Vitra Home Collection no es promover un «estilo de diseño» uniforme, sino más bien ofrecer una selección de muebles y accesorios que puedan combinarse libremente según las preferencias de cada cliente. He aquí algunas sugerencias de productos y accesorios en gamas de color que combinan armoniosamente con el Polder Sofa.



**Rise Table**  
ø 50 x 47,5 - 66 cm



**Occasional Table LTR**  
39,2 x 33,5 x 25 cm



**Prismatic Table**  
41 x 37,5 cm



**Panton Junior**  
37,5 x 44,5 x 63 cm



**Eames Elephant**  
78,5 x 41 x 41,5 cm



**Hexagonal Table**  
51 x 44 x 41 cm



**Mano**  
300 x 400 mm



**Paloma**  
300 x 400 mm



**Pareja**  
300 x 400 mm



**Amor, rosa**  
400 x 400 mm



**Amor, rojo**  
400 x 400 mm



**Trébol, rosa**  
400 x 400 mm



**Vases Berry**  
55 x 55 cm |  
40 x 40 cm



**Repeat classic  
Houndstooth, rosa**  
30 x 40 cm



**Metal Side Table**  
31,5 x 31,5 x 38 cm | 40 x 40 x 44,5 cm |  
31,5 x 70 x 35,5 cm



**Wall Clock  
Sunburst Clock**  
ø 47 cm



**Plywood Group  
LCW**  
53 x 56 x 68 cm



**Zoo Timer  
Elihu the Elephant**  
32 x 32 x 5 cm



**Bovist «Pottery»**  
ø 54 x 38 cm



**Zoo Timer  
Fernando the Fish**  
25 x 28 x 3,5 cm



**Layers Vineyard  
Jade/Turquesa**  
30 x 40 cm



**Repeat classic  
Houndstooth, musgo**  
30 x 40 cm



**Vases Goldenrod**  
55 x 55 cm  
40 x 40 cm



**Repeat classic  
Houndstooth, limón**  
30 x 40 cm



**Layers Vineyard  
Ocre/Blanco**  
30 x 40 cm



**NesTable**  
50 x 35 x 57,4 - 77 cm



**Wool Blanket, «Maze Pattern»**  
200 x 135 cm<sup>2</sup>



**Laberinto, mostaza**  
40 x 40 cm



**Plywood Group LCW**  
53 x 56 x 68 cm



**Nelson Bench**  
122 x 47 x 35,5 cm | 183,5 x 47 x 35,5 cm



**L'Oiseau**  
24,5 x 15 x 6 cm



**Cork Family**  
ø 31 x 33 cm



**Wool Blanket, «Circle Sections»**  
200 x 135 cm<sup>2</sup>



**Small Dot Pattern Document**  
40 x 40 cm



**Millerstripe multicolor neutro**  
40 x 40 cm



**Repeat classic Houndstooth, coco**  
30 x 40 cm



**Butterfly Stool**  
42 x 39 cm



**Elliptical Table ETR**  
226,5 x 74,5 x 22,5 cm



**Plate Table**  
40 x 40 x 37 cm | 70 x 70 x 37 cm |  
120 x 40 x 37 cm | 120 x 70 x 37 cm



**Splayed Leg Table**  
44 x 44 x 43,5 cm



**Small Dot Pattern Document, inverso**  
40 x 40 cm



**Eyes**  
30 x 40 cm



**Geometri blanco/negro**  
40 x 40 cm



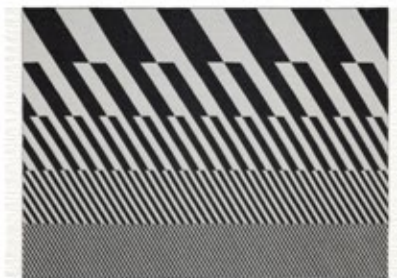
**Maze (negro)**  
40 x 40 cm



**Snake (negro)**  
40 x 40 cm



**Checker blanco/negro**  
40 x 40 cm



**Wool Blanket, «Diagonals»**  
200 x 135 cm<sup>2</sup>



**Wall Clocks Sunflower Clock, ø 75 cm**



**Asterisk Clock, ø 25 cm**



**Eames House Bird**  
28 x 8,5 x 27,5 cm



