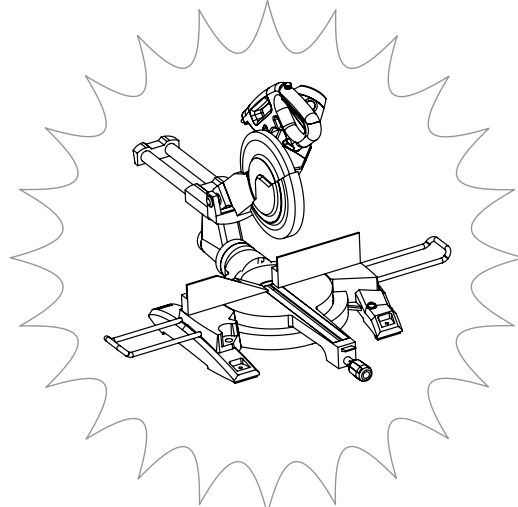


RECESSED WALL TRACK INSTALLATION INSTRUCTIONS DIRECTIVES D'INSTALLATION DU RAIL MURAL ENCASTRÉ

NOTE: WALL TRACK MUST BE INSTALLED BEFORE FRAMING OR T-BAR GRID IS BUILT.

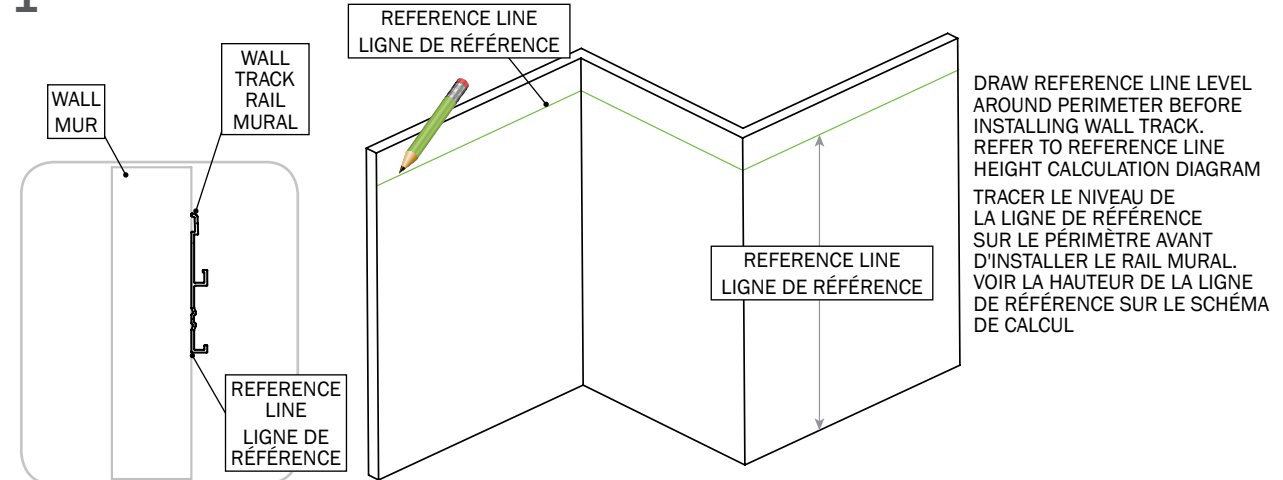
NOTE: LE RAIL MURAL DOIT ÊTRE INSTALLÉ AVANT LA CONSTRUCTION DE L'ARMATURE OU DU PLAFOND À PROFILÉ EN T.



NOTE: SAW WITH ALUMINUM CUTTING BLADE IS REQUIRED TO INSTALL WALL TRACK

NOTE: POUR L'INSTALLATION DU RAIL MURAL UNE SCIE MUNIE D'UNE LAME DE COUPE EN ALUMINIUM EST REQUISE

1



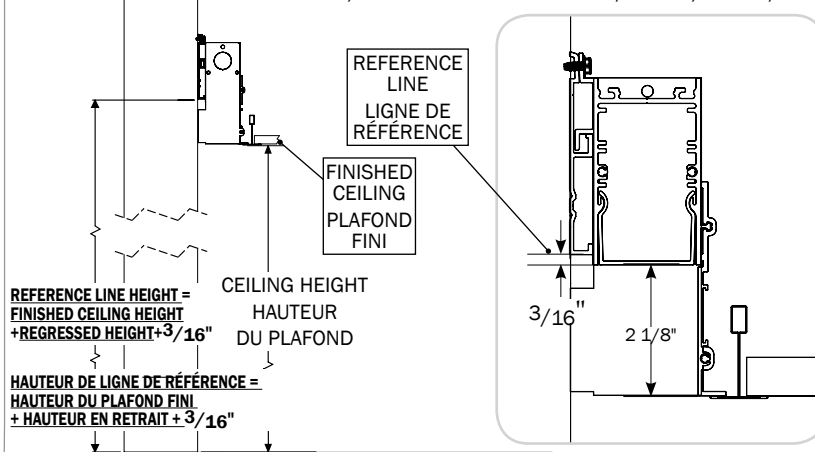
2

EXAMPLE/EXEMPLE:

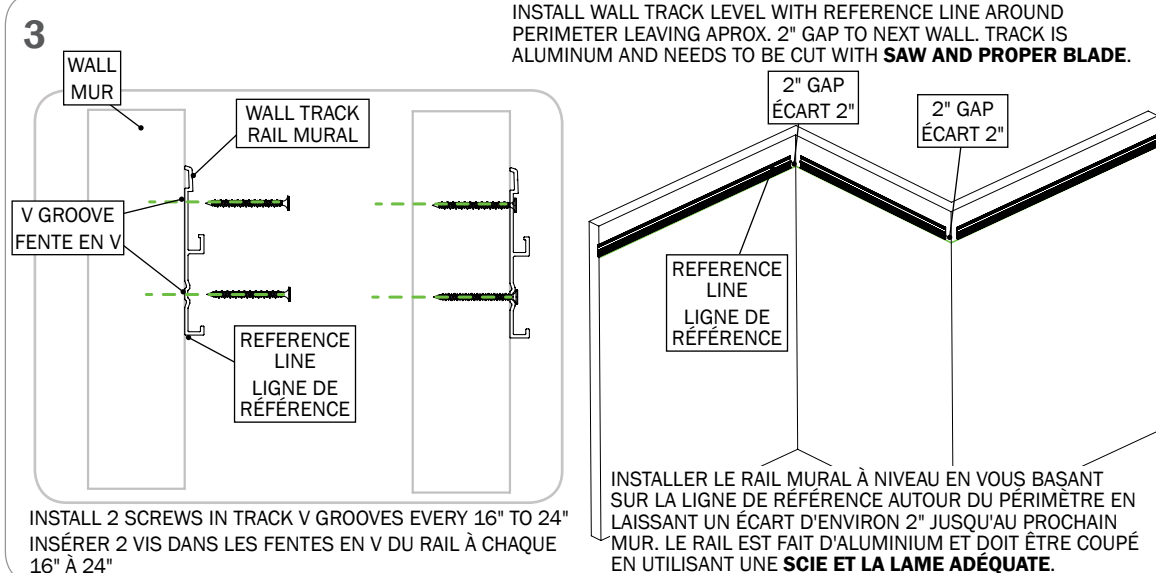
CEILING HEIGHT / HAUTEUR DU PLAFOND = 96"

REGRESS HEIGHT / HAUTEUR EN RETRAIT = 2 1/8"

REFERENCE LINE / LIGNE DE RÉFÉRENCE = 96" + 3/16" + 2 1/8" = 98 5/16"



3



Product design and development is an ongoing process at Axis Lighting. We reserve the right to change specifications. Contact Axis for the latest product information. © 2018 Axis Lighting Inc. 1.800.263.2947 [T]514.948.6272

La conception et le développement font partie d'un processus d'évolution continu chez Éclairage Axis. Nous nous réservons le droit de changer les spécifications. Pour obtenir l'information la plus récente sur le produit, veuillez contacter Axis.

FILE NAME / NOM DE FILIÈRE: WALL_TRACK.INST

REVISION 001 / RÉVISION 001

20 / 07 / 2018



WARNING: LOCATE ALL POWER CONDUITS AND CABLES. RISK OF FIRE AND ELECTRICAL SHOCK. FIXTURE MUST BE INSTALLED BY A QUALIFIED ELECTRICIAN ONLY IN ACCORDANCE WITH NATIONAL, LOCAL BUILDING AND ELECTRICAL CODES. DISCONNECT POWER AT ELECTRICAL PANEL BEFORE SERVICING.

AVERTISSEMENT: LOCALISER TOUS LES CIRCUITS ET CABLES. RISQUE D'INCENDIE ET DE CHOC ÉLECTRIQUE. LE LUMINAIRE DOIT ÊTRE INSTALLÉ PAR UN ÉLECTRICIEN QUALIFIÉ ET EN RESPECTANT LES CODES DU BÂTIMENT ET ÉLECTRIQUES NATIONAUX ET LOCAUX. COUPER L'ALIMENTATION AU PANNEAU ÉLECTRIQUE AVANT D'EFFECTUER L'ENTRETIEN.