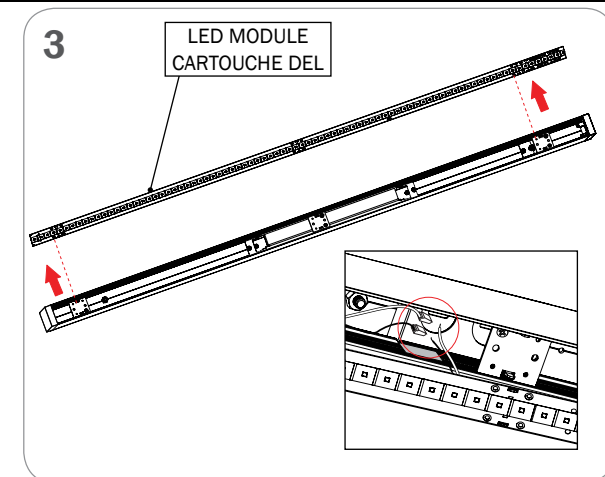
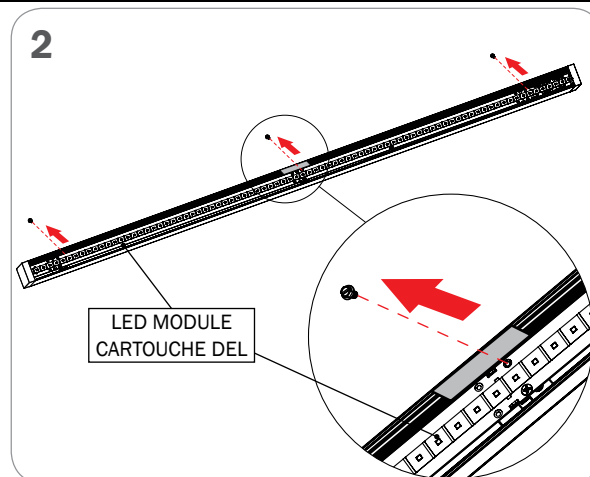
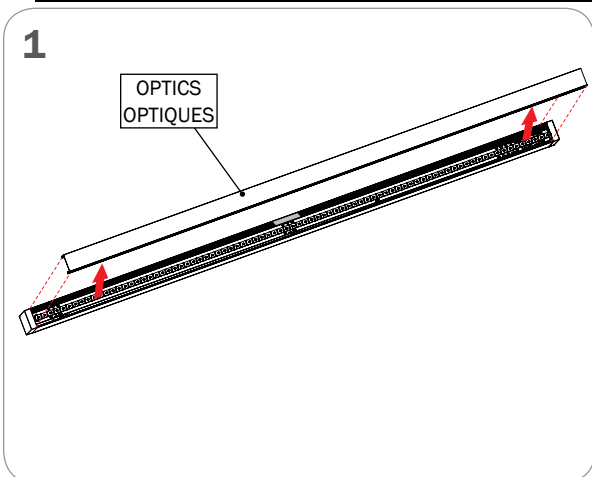


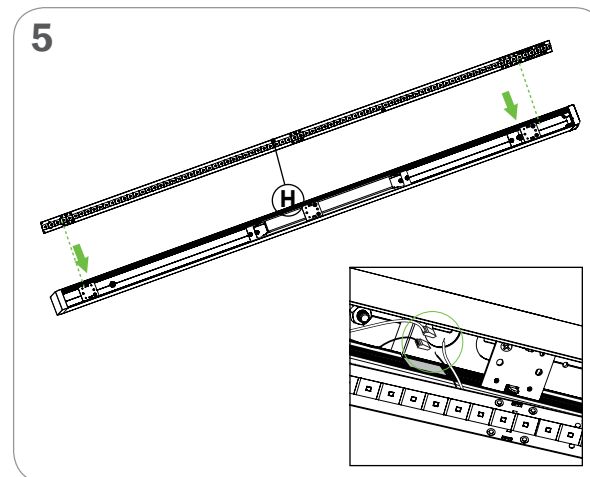
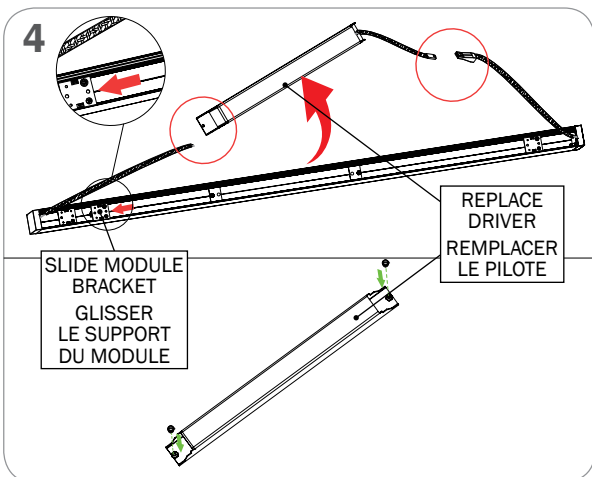
**NOTES:** LED BOARDS, REFLECTORS AND OPTICS ARE FRAGILE COMPONENTS. PLEASE MANIPULATE WITH CARE.  
BEFORE ATTEMPTING TO VERIFY AND REPLACE THE DRIVER, ENSURE THAT THE POWER TO THE FIXTURE'S CIRCUIT IS TURNED OFF.

**NOTES:** LES CARTES DEL, RÉFLECTEURS ET OPTIQUES SONT DES COMPOSANTES FRAGILES. MANIPULER AVEC SOIN.  
AVANT DE VÉRIFIER OU DE REMPLACER LE PILOTE, VOUS ASSUREZ DE COUPER L'ALIMENTATION AU CIRCUIT DU LUMINAIRE.

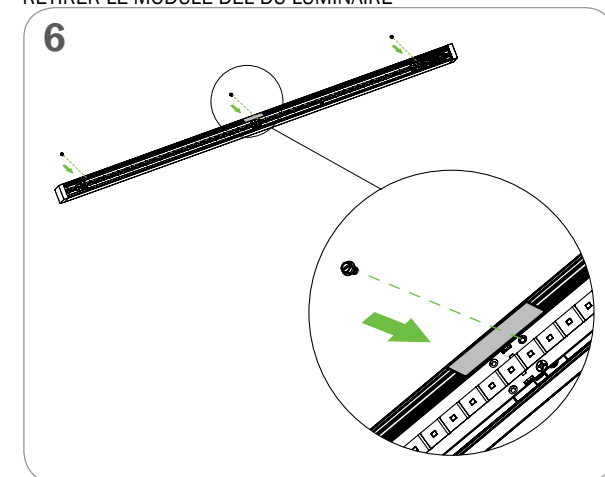
**Warning:** Every Axis Lighting fixture undergoes quality testing. Should an LED board not work properly, please turn fixture off and contact Axis technical support at 1-800-263-2947 for immediate assistance.  
**Avertissement:** Chaque luminaire d'éclairage Axis sont soumis à des tests de qualité. Si une carte DEL ne fonctionne pas normalement, veuillez couper l'alimentation et contacter le support technique d'Axis au 1-800-263-2497.



DROP LED MODULE OUT OF THE FIXTURE  
RETIRER LE MODULE DEL DU LUMINAIRE



MAKE SURE THAT MODULE BRACKET IS WELL SNAPPED  
INTO PLACE  
VOUS ASSUREZ QUE LE SUPPORT DU MODULE S'ENCLENCHE  
BIEN EN PLACE



INSTALL OPTICS BACK INTO PLACE.  
REPLACER LES OPTIQUES EN PLACE.

