

## Beam 2

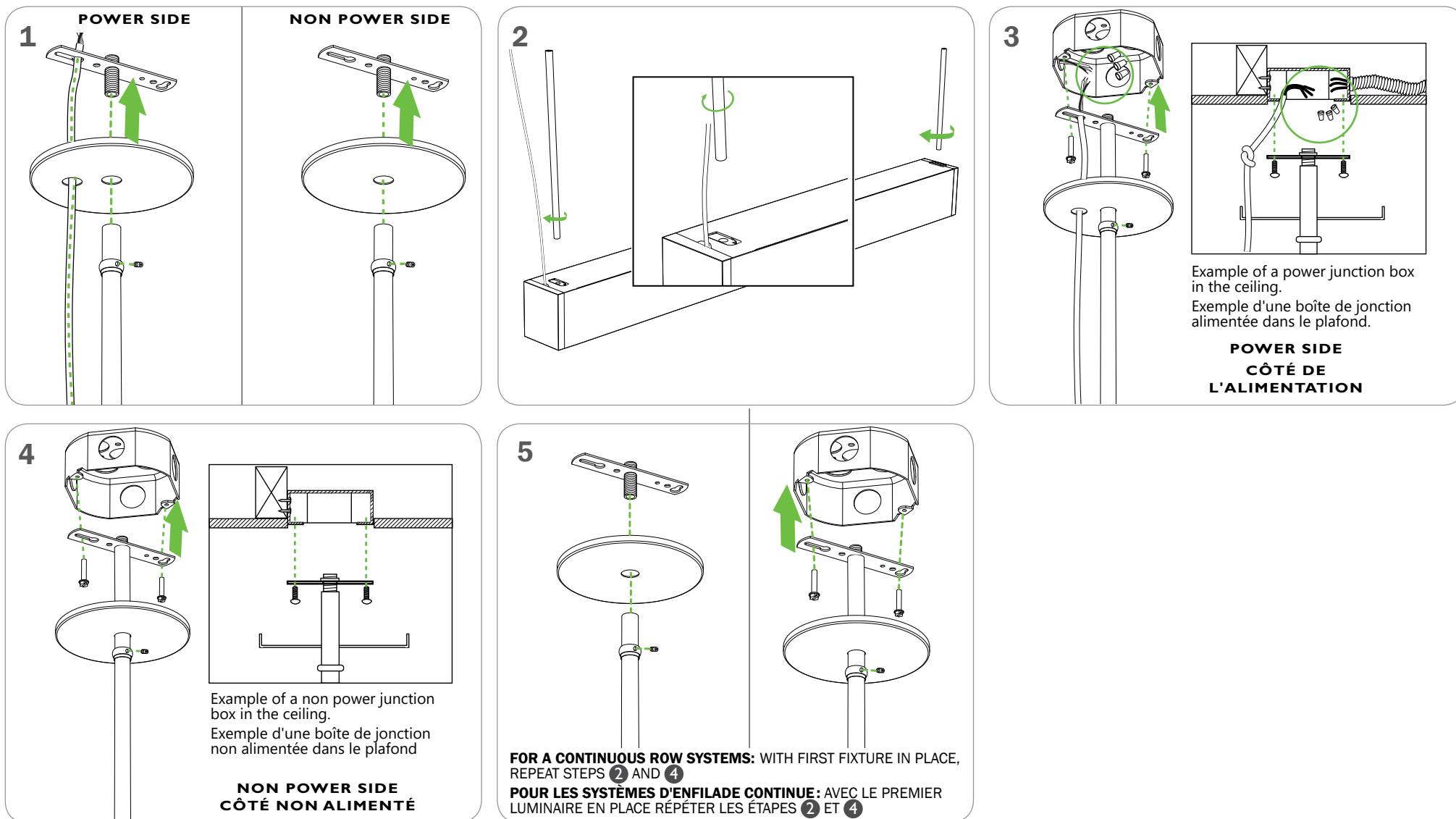
## PENDANT STEM INSTALLATION INSTRUCTIONS DIRECTIVES D'INSTALLATION POUR SUSPENSION PAR TIGE

**NOTE:** THE JUNCTION BOXES MUST BE SOLIDLY FIXED TO THE WALL AND ATTACHED TO THE STRUCTURE INSIDE THE WALL BEFORE PROCEEDING TO THE INSTALLATION.

**NOTE:** LES BOÎTES DE JONCTION DOIVENT ÊTRE SOLIDEMENT FIXÉES SUR LE MUR ET RATTACHÉES À LA STRUCTURE DANS LE MUR AVANT DE DÉBUTER L'INSTALLATION.

**Warning:** Every Axis Lighting fixture undergoes quality testing. Should an LED board not work properly, please turn fixture off and contact Axis technical support at 1-800-263-2947 for immediate assistance.

**Avertissement:** Chaque luminaire d'éclairage Axis sont soumis à des tests de qualité. Si une carte DEL ne fonctionne pas normalement, veuillez couper l'alimentation et contacter le support technique d'Axis au 1-800-263-2497.



Product design and development is an ongoing process at Axis Lighting. We reserve the right to change specifications. Contact Axis for the latest product information. © 2018 Axis Lighting Inc. 1.800.263.2947 [T]514.948.6272

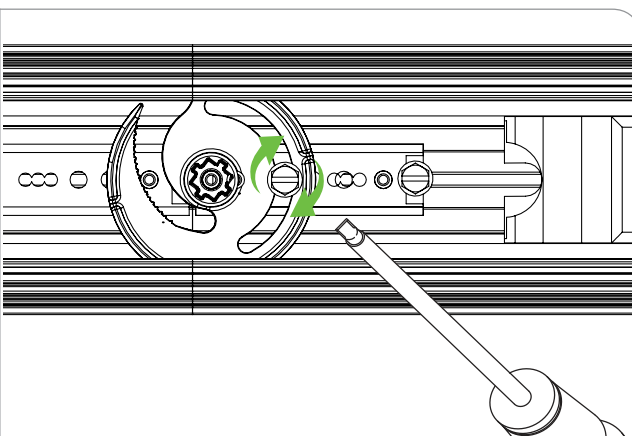
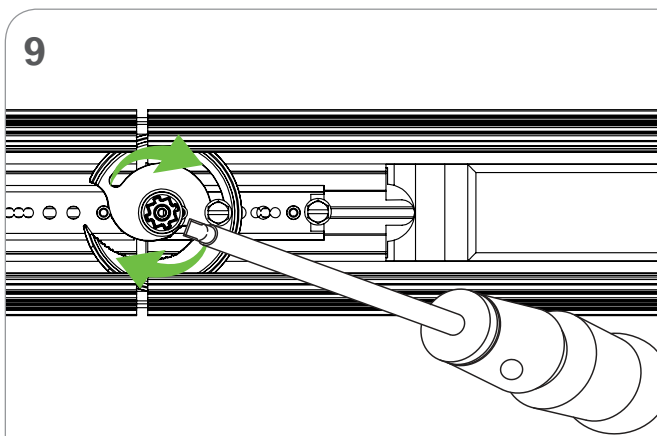
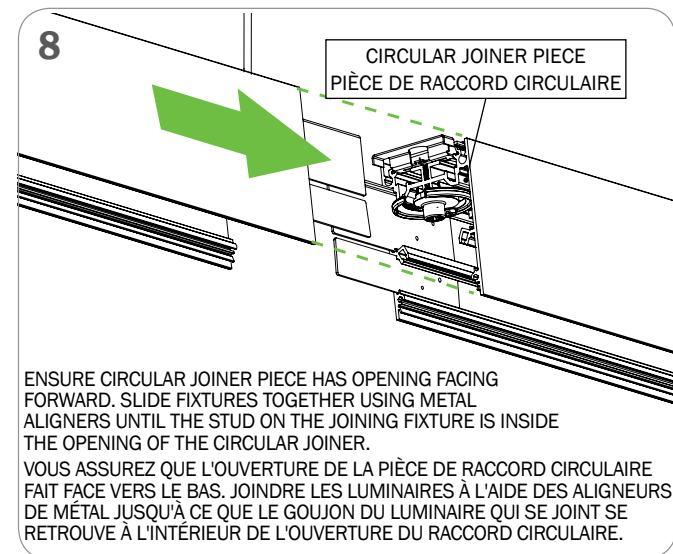
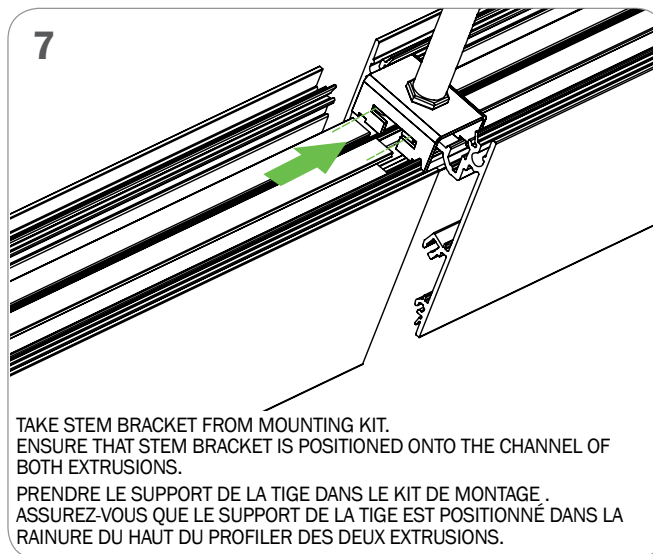
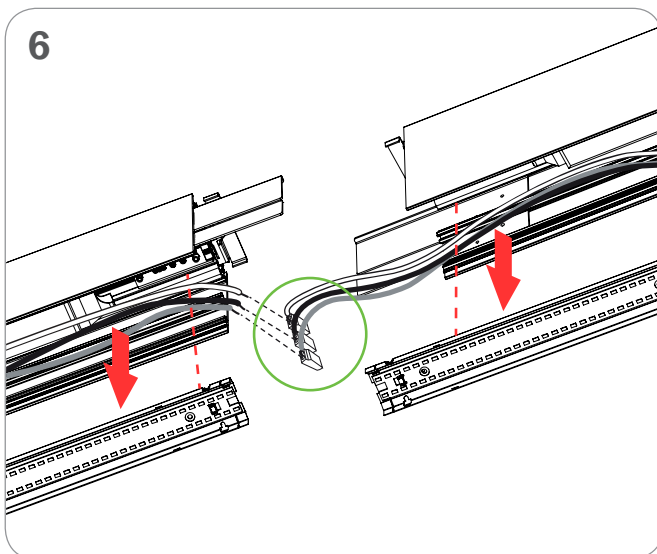
La conception et le développement font partie d'un processus d'évolution continu chez Éclairage Axis. Nous nous réservons le droit de changer les spécifications. Pour obtenir l'information la plus récente sur le produit, veuillez contacter Axis.

FILE NAME / NOM DE FILIÈRE : LED-BEAM2.TWINBEAM2.STEM.PENDANT.INST  
REVISION 001 / RÉVISION 001 18 / 09 / 2019



**WARNING :** LOCATE ALL POWER CONDUITS AND CABLES. **RISK OF FIRE AND ELECTRICAL SHOCK. FIXTURE MUST BE INSTALLED BY A QUALIFIED ELECTRICIAN ONLY IN ACCORDANCE WITH NATIONAL, LOCAL BUILDING AND ELECTRICAL CODES. DISCONNECT POWER AT ELECTRICAL PANEL BEFORE SERVICING.**

**AVERTISSEMENT :** LOCALISER TOUS LES CIRCUITS ET CABLES. **RISQUE D'INCENDIE ET DE CHOC ÉLECTRIQUE. LE LUMINAIRE DOIT ÊTRE INSTALLÉ PAR UN ÉLECTRICIEN QUALIFIÉ ET EN RESPECTANT LES CODES DU BÂTIMENT ET ÉLECTRIQUES NATIONAUX ET LOCAUX. COUPER L'ALIMENTATION AU PANEAU ÉLECTRIQUE AVANT D'EFFECTUER L'ENTRETIEN.**



TURN THE CIRCULAR JOINER CLOCKWISE TO ENGAGE WITH THE STUD. TIGHTEN UNTIL FIXTURES ARE TOGETHER AND SNUG.  
**DO NOT OVERTIGHTEN JOINER ONCE FIXTURES ARE JOINED TOGETHER.** IF EXTRUSIONS DO NOT CLOSE, CHECK TO MAKE SURE THERE ARE NO WIRES SNAGGED BETWEEN THE EXTRUSIONS. TIGHTEN SCREW ON THE CIRCULAR JOINER.  
TOURNER LE RACCORD CIRCULAIRE DANS LE SENS DES AIGUILLES D'UNE MONTRE POUR L'ENGAGER DANS LE GOUJON. **NE PAS TROP SERRER LE RACCORD UNE FOIS LES LUMINAIRES ENSEMBLE.** SI LES EXTRUSIONS NE SE FERMENT PAS, VOUS ASSUREZ QU'AUCUN FIL N'EST COINÇÉ ENTRE LES EXTRUSIONS. SERRER LA VIS SUR LE RACCORD CIRCULAIRE.

