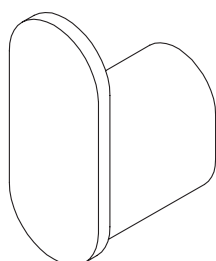


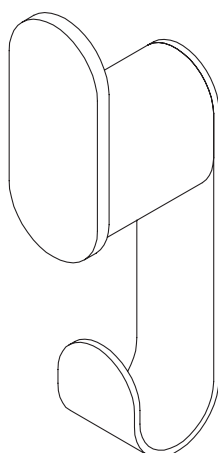
Guide d'installation et d'entretien

Patère Elvari™

Modèle Série 9B1



**Patère simple
9B1-110000**



**Patère double
9B1-110200**

Table des matières

Consignes de sécurité.....	2
Dimensions.....	2
Pose de la patère	3
Nettoyage et entretien.....	3



[Escanee o haga clic en el código
para ver la Guía de instalación
\(inglés\)](#)



[Lire le code ou cliquer dessus pour
accéder au guide d'installation
\(français\)](#)



[Lire le code ou cliquer dessus pour
accéder au guide d'installation
\(espagnol\)](#)



**Lire les instructions dans ce manuel avant de commencer l'installation.
Conserver ces instructions et les consulter pour toute information sur le fonctionnement et
l'entretien.**

Pour toute question concernant le fonctionnement, l'installation ou l'entretien de ce produit, visiter bradleycorp.com ou composer le 800 BRADLEY (800.272.3539).

Les garanties de produits et les renseignements sur les pièces détachées peuvent également être consultés sous « Ressources » sur notre site Web à www.bradleycorp.com.

P20-255 Rév. B : ECO 23-15-020

© 2023 Bradley

Page 1 / 3 01/09/2023

P.O. Box 309
Menomonee Falls, WI 53052 États-Unis
800 BRADLEY (800 272 3539)
+1 262 251 6000
bradleycorp.com



Consignes de sécurité



AVERTISSEMENT

La patère n'est pas plus solide que les ancrages et les murs auxquels elle est attachée. Elle doit par conséquent être solidement fixée de façon à supporter les charges prévues. Pour éviter toute blessure potentielle, le propriétaire du bâtiment ou le personnel d'entretien devra mettre la patère hors service si elle n'est pas correctement fixée au mur ou si des défauts du produit sont constatés.

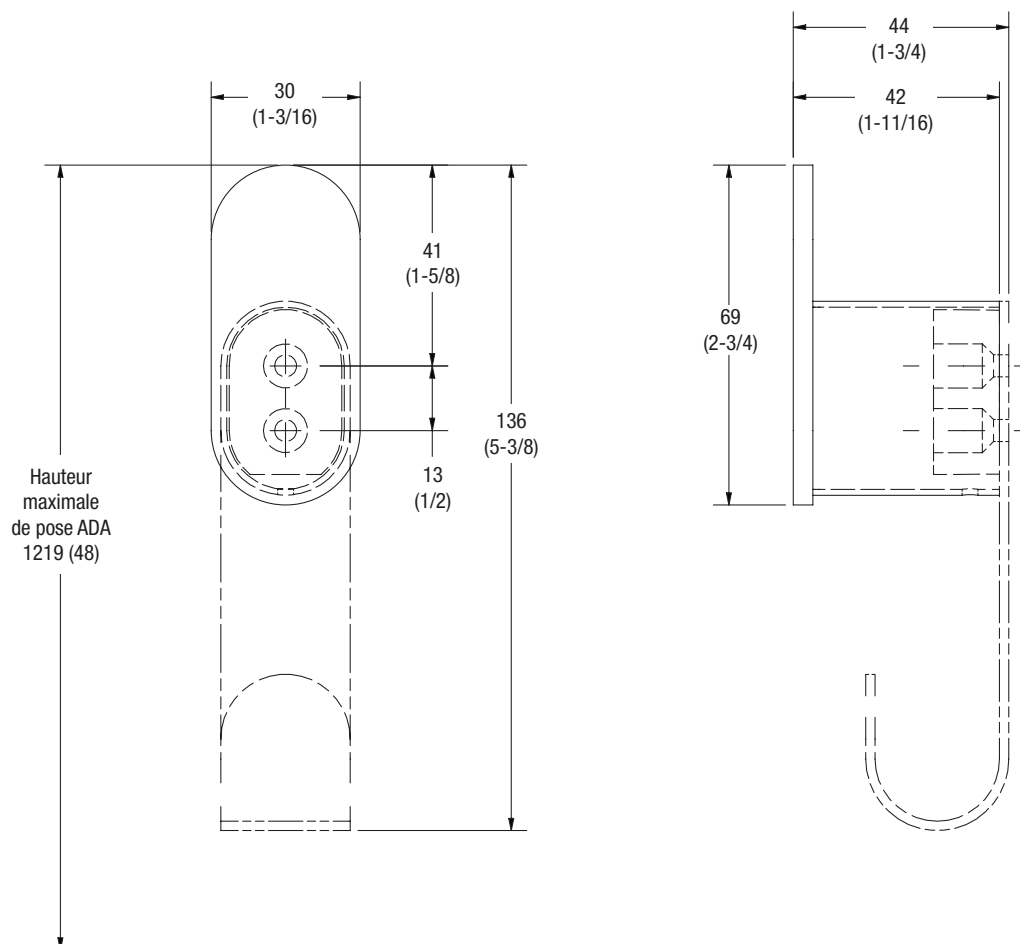
IMPORTANT

Veiller à lire ce manuel en entier pour assurer une installation correcte. Lorsque l'installation est terminée, remettre ce manuel au propriétaire ou au service d'entretien. La mise en conformité et le respect des codes et règlements en vigueur relèvent de la responsabilité de l'installateur.

Déballer les pièces et s'assurer qu'elles sont toutes présentes avant de jeter les emballages. Le cas échéant, ne pas commencer l'installation avant d'avoir obtenu toutes les pièces manquantes.

Dimensions

mm (po)



Pose de la patère



Pour les cloisons en panneaux de particules ou autres matériaux pleins, attacher avec les vis fournies ou utiliser des boulons, écrous et rondelles (non fournis) à travers la paroi.

Pour les cloisons métalliques creuses, prévoir un renfort plein auquel les vis peuvent être attachées.

Dans le cas d'une surface en plâtre ou en cloison sèche, prévoir un support en bois dissimulé conforme aux codes de construction en vigueur et attacher à l'aide des vis fournies.

Pour les autres surfaces murales, utiliser des vis et des chevilles d'ancrage adaptées à la nature du mur.

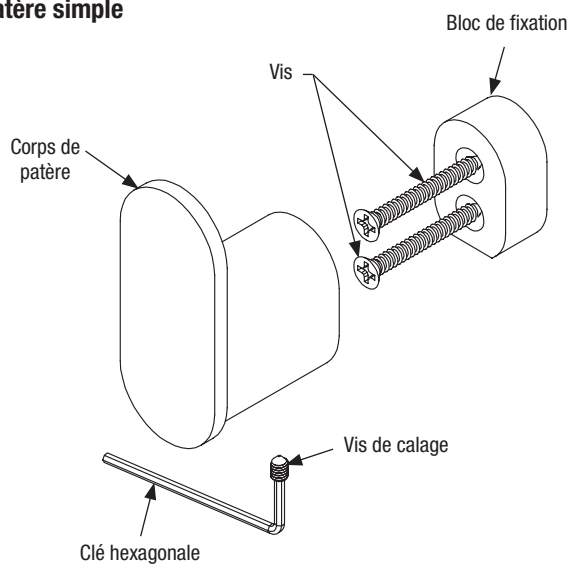
Patères simples : Attacher le bloc de fixation au mur avec le méplat vers le plancher.

A Patères doubles : Placez le crochet en J derrière le bloc de fixation en alignant les trous de fixation. Attacher le crochet en J et le bloc de fixation à la surface de pose avec le méplat vers le plancher.

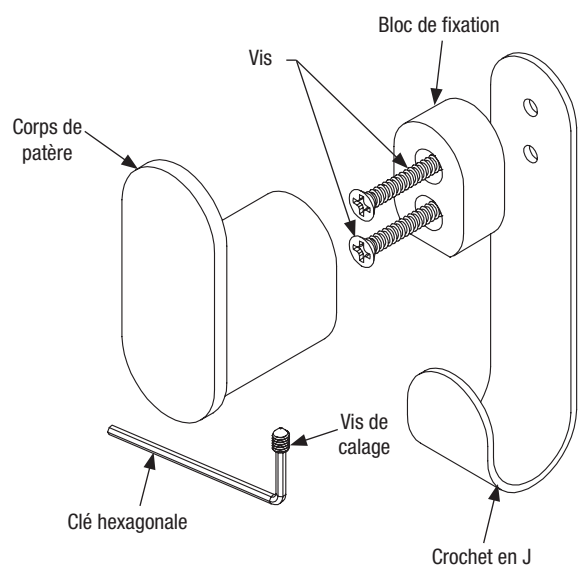
B Amorcer la vis de calage dans le corps de la patère puis enfiler le corps de patère sur le bloc de fixation.

C Serrer la vis de calage à l'aide de la clé hexagonale pour attacher le corps de patère au bloc de fixation.

Patère simple



Patère double



Nettoyage et entretien

Lire le code QR ci-dessous ou cliquer dessus pour afficher notre document sur les accessoires en acier inoxydable pour salles de bain.

