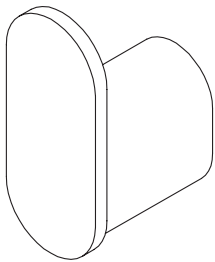


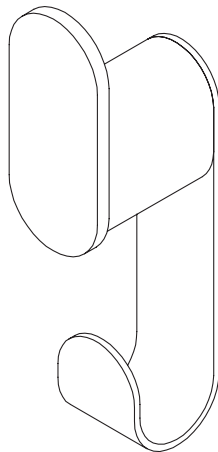
# Guía de instalación y mantenimiento

## Perchero Elvari™

Modelo serie 9B1



**Gancho simple**  
**9B1-110000**



**Gancho doble**  
**9B1-110200**

### Contenido

Información de seguridad .....	2
Dimensiones .....	2
Instalación del perchero Elvari™ .....	3
Limpieza y mantenimiento .....	3



[Escanee o haga clic en el código  
para ver la Guía de instalación  
\(inglés\)](#)



[Lire le code ou cliquer dessus pour  
accéder au guide d'installation  
\(français\)](#)



[Lire le code ou cliquer dessus pour  
accéder au guide d'installation  
\(espagnol\)](#)



**Lea las instrucciones de este manual antes de comenzar la instalación.**  
**Guarde estas instrucciones y consúltelas para obtener información sobre la operación y el mantenimiento.**

Para consultas sobre la operación, instalación o mantenimiento de este producto, visite [bradleycorp.com](http://bradleycorp.com) o llame al 800.BRADLEY (800.272.3539).

Las garantías de los productos y la información sobre las piezas también se pueden encontrar en la sección "Resources" (Recursos) de nuestro sitio web en [bradleycorp.com](http://bradleycorp.com).



## Información de seguridad



### ADVERTENCIA

El conjunto de perchero no es más fuerte que los anclajes y las paredes en las que se instala y, por lo tanto, se debe fijar firmemente para cumplir con los requisitos normativos. Para evitar posibles lesiones, el dueño del edificio o el personal de mantenimiento debe sacar de servicio el perchero si el montaje no está fijado adecuadamente a la pared o si se observan defectos en el producto.

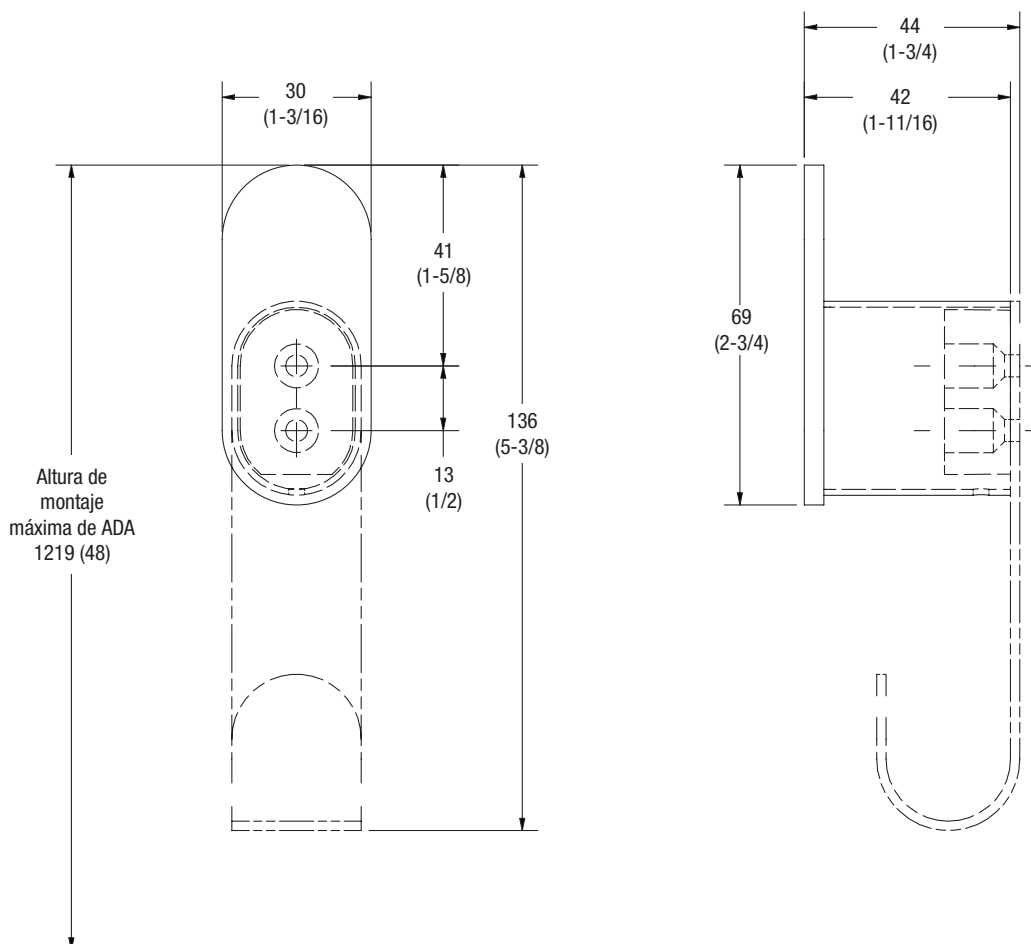
### IMPORTANTE

Lea todo este manual de instalación para garantizar la instalación correcta. Cuando complete la instalación, archive este manual con el dueño o el departamento de mantenimiento. Es responsabilidad del instalador cumplir cabalmente los códigos y ordenanzas locales.

Saque las piezas del embalaje y asegúrese de haberlas retirado todas antes de desecharlo. Si falta alguna pieza, no comience la instalación hasta conseguirla.

## Dimensiones

mm (pulg.)



## Instalación del perchero Elvari™



Para tabiques con tableros de partículas u otros núcleos sólidos, fije la unidad con las piezas metálicas (incluidos) o suministre pernos pasantes, tuercas y arandelas.

Para tabiques metálicos con núcleo hueco, proporcione un soporte sólido al que se puedan fijar las piezas metálicas.

Para construcciones de yeso o muros en seco, proporcione un soporte de madera empotrado para cumplir con los códigos de construcción locales y luego fije la unidad con las piezas metálicas.

Para otras superficies de pared, suministre piezas metálicas y anclajes adecuados para la construcción de la pared.

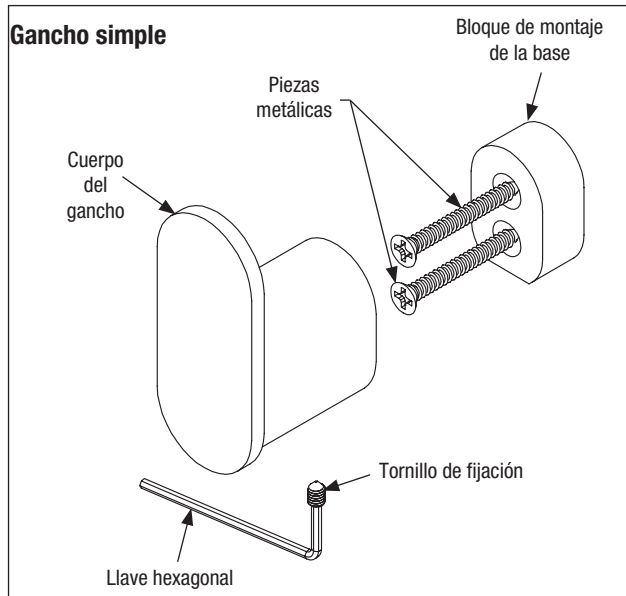
**Para ganchos simples:** Fije el bloque de montaje de la base con el lado plano hacia el suelo.

**A Para ganchos dobles:** Coloque el gancho en J detrás del bloque de montaje y alinee los orificios de montaje. Fije el gancho en J y el bloque de montaje a la superficie de montaje con el lado plano mirando hacia el suelo.

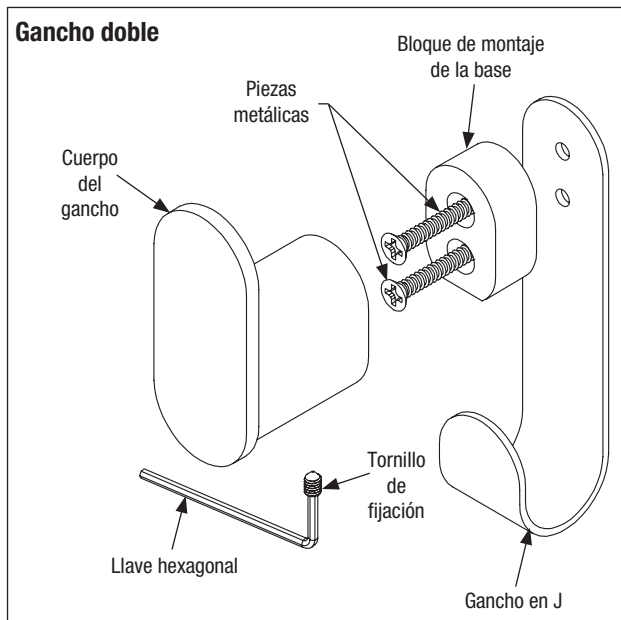
**B** Inserte el tornillo de fijación en el cuerpo del gancho y luego deslice el cuerpo del gancho sobre el bloque de montaje de la base.

**C** Fije el cuerpo del gancho al bloque de montaje de la base utilizando la llave hexagonal para apretar el tornillo de fijación.

### Gancho simple



### Gancho doble



## Limpieza y mantenimiento

Escanee o haga clic en el código QR a continuación para ver el documento Accesorios para baños de acero inoxidable.

