



A WATTS Brand

# LENOXCUBBYBENCH

## Banco con cubículos Lenox

- Resistentes, atractivos, de plástico sólido que nunca necesita pintura, resiste abolladuras y rayones
- Resistente a la humedad: Los casilleros no se oxidarán ni se delaminarán
- Hecho con 30% de plástico de polietileno de alta densidad (HDPE, por sus siglas en inglés) reciclado previo al consumo
- Construcción completamente soldada, duradera y resistente al vandalismo
- Amplia gama de tamaños y colores
- Garantía de 20 años contra el óxido, la delaminación o roturas en uso normal\*
- Los casilleros se envían armados
- Números de patente de EE. UU. 6,793,299 – 7,223,317
- Otras patentes en trámite

## Construcción: Características estándar

### Banco casillero

Los lados, divisores y la caja deberán estar cortados de una lámina de HDPE de  $\frac{3}{8}$ " con color homogéneo y textura de acabado mate, además de estar soldados a la parte superior del banco para formar una unidad completa que está formada sin sujetadores de metal ni uniones de cola de milano.

### Parte superior del banco

Construida de HDPE de 1" de espesor con color homogéneo, textura de acabado mate y soldado a la caja.

### Largo

36" a 72" en incrementos de 1 pie.

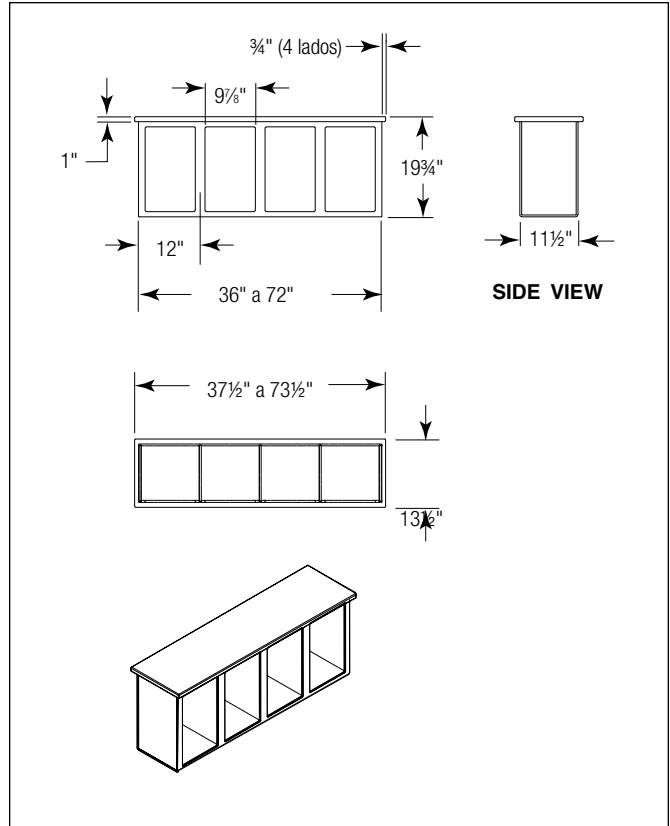
### Profundidad

11½" de profundidad.

### Altura

20" de altura.

\* El uso normal se define como los casilleros instalados en un entorno de clima controlado, alejados de la luz solar directa.



Modelo	Descripción
LENOXCUBBYBENCH	Banco casillero de cubículos

Selecciones requeridas (debe elegir una de cada categoría)	
<b>Ancho (seleccione uno):</b>	
<b>36-WIDTH</b>	Banco con cubículos de 36" de ancho
<b>48-WIDTH</b>	Banco con cubículos de 48" de ancho
<b>60-WIDTH</b>	Banco con cubículos de 60" de ancho
<b>72-WIDTH</b>	Banco con cubículos de 72" de ancho
<b>Profundidad (seleccione uno):</b>	
<b>11.5-DEPTH</b>	Banco con cubículos de 11½" de profundidad
<b>Altura (seleccione uno):</b>	
<b>20-HGT</b>	Banco con cubículos de 20" de alto
<b>Color del casillero (seleccione uno):</b>	
<b>BEIGE</b>	<b>DOVE-STONE</b>
<b>BURGUNDY</b>	<b>GRAY</b>
<b>BUTTERMILK</b>	<b>MOSS</b>
<b>CHARCOAL-GRAY</b>	<b>STARRY-NIGHT</b>
<b>DEEP-BLUE</b>	<b>TOFFEE</b>
<b>DESERT-STONE</b>	<b>RECYCLED-BLACK</b> 100% reciclado previo al consumo