



A WATTS Brand

Divisiones de baños montadas con soporte elevado

Divisiones de privacidad fenólicas — Serie 400 — Sentinel™

Este es el estilo más popular de separadores. Se fija en el piso y se estabiliza en la parte superior de la pilastra con un dintel antiarrotamiento. El material montado en el piso con soporte elevado se recomienda para áreas de mucho tráfico o propensas al vandalismo. Requiere un piso de concreto de 76 mm (3") como mínimo para el anclaje.

Características de la serie de división de privacidad fenólicas

- Incluye diseño No-Site™ de manera estándar, lo que elimina la separación entre las puertas y las pilastras
- Insertos con rosca preinstalados en puertas y pilastras que reducen el tiempo de instalación
- Borde con ranuras en el lado de la bisagra y el cerrojo que proporciona un acabado alineado y privacidad completa
- Los cerrojos indicadores son estándar
- Disponible en 9 nuevos colores
- Los paneles de altura extendida están disponibles como un panel apilado con un soporte en H

Construcción

El centro fenólico sólido negro está compuesto de fibras de celulosa comprimidas e impregnadas con resinas. El laminado de la superficie está fusionado al centro impregnado con resina. Todos los bordes son negros y vienen torneados, con un acabado suave y con un borde biselado en 45 grados. Las puertas y pilastras incluyen una característica No-Site integrada que elimina las líneas de visión hacia el interior del cubículo. Los materiales no se delaminarán, incluso en condiciones extremas. Los materiales no son absorbentes y son resistentes a los impactos y los grafitis. Los materiales son resistentes al vapor, los jabones y detergentes y son resistentes al moho.

Paneles

Los paneles son de 13 mm (½") de grosor, fabricados con centro fenólico sólido.

Puertas

Las puertas tienen un grosor de 19 mm (¾"), están fabricadas con centro fenólico sólido, con insertos instalados de fábrica para colocar las bisagras.

Pilastras

Las pilastras son de 19 mm (¾") de espesor, fabricadas con centro fenólico sólido. Las pilastras con bisagras vienen de fábrica con insertos instalados de fábrica para colocar las bisagras. Se fijan a través de la superficie de la base con pernos pasantes de cabeza Torx. Se pueden agregar tirafondos de ⅝" (incluidos en el juego de bases) en el borde del piso de la pilastra para nivelar.

Piezas metálicas

Las piezas metálicas estándar de Bradley están fabricadas con acero inoxidable fundido y un acabado cepillado satinado, o con acero inoxidable grabado (bisagra de la puerta y cerrojo indicador). Los componentes incluyen todas las piezas metálicas y los sujetadores de acero inoxidable con cabeza Torx para completar la instalación para aplicaciones con pisos de concreto y paredes de bloques de mampostería.

Piezas metálicas de la puerta

Las bisagras montadas en superficie se fijan en la puerta y las pilastras con insertos instalados de fábrica y tornillos con cabeza Torx. El cerrojo indicador deslizante montado en superficie con salida de emergencia no requiere movimiento de giro y cumple con todas las pautas federales de la ADA. La placa hembra se monta en la pilastra con tornillos de cabeza Torx de acero inoxidable. Las puertas de 813 mm (32") de ancho o menos cuentan con una combinación de perchero y tope. Las puertas de 864 mm (34"), 889 mm (35") y 914 mm (36") de ancho cuentan con un perchero individual, un tope para puerta y tiradores de puerta. Los sujetadores antirrobo incluyen todas las piezas metálicas.

Verifique todas las dimensiones de colocación de tuberías empotradas antes de la instalación.

Consulte los códigos locales y nacionales. El instalador es responsable de cumplir y respetar los códigos locales y nacionales.

Página 1 de 6

2/1/2024

[Ver versión más reciente](#)

Esta información está sujeta a cambios sin previo aviso.

Bradley_Partitions_PhenolicNS_OverheadBraced_Spanish



Soportes

Se proporcionan soportes de tipo estribo, en L, en T y en U.

Dintel

El dintel de aluminio anodizado y grabado está moldeado con un perfil antiarrotamiento. Se encaja sobre la pilastra y se fija a la pared con soportes de plástico.

Bases

Las bases son de 1 pieza, de 102 mm (4") de alto, de acero inoxidable de la serie 300 con un acabado cepillado satinado n.º 4 y se fijan al piso con tornillos de cabeza Torx.

Cumplimiento del producto

Cumple con

- ADA
- ICC/ANSI 117.1
- TAS



Incluido en la lista UL Environment para

- GreenGuard Gold



Cumple con la Ley de Estadounidenses con Discapacidades, ICC/ANSI 117.1, y las pautas de las Normas de Accesibilidad de Texas y de California Título 24, cuando se instalan de acuerdo a estos requisitos. Consulte los códigos y normas locales.

© 2024 Bradley

P.O. Box 309, Menomonee Falls, WI 53052-0309
800 BRADLEY (800 272 3539) +1 262 251 6000
bradleycorp.com



Divisiones de baños montadas con soporte elevado

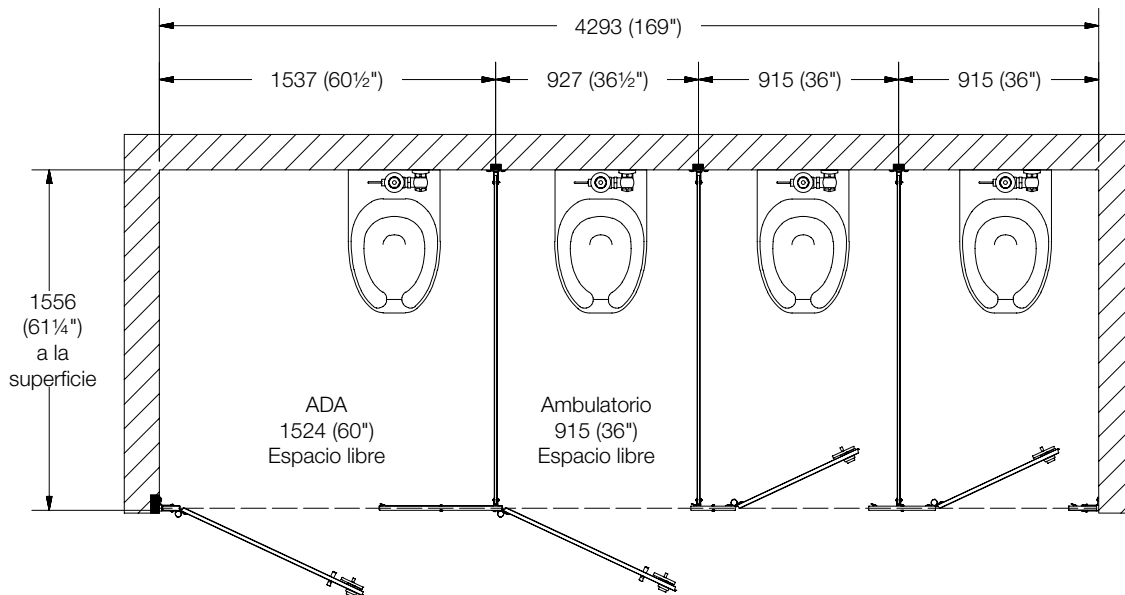
Divisiones de privacidad fenólicas — Serie 400 — Sentinel™

Ejemplos de dimensiones de altura estándar: Vista superior

mm (pulg.)

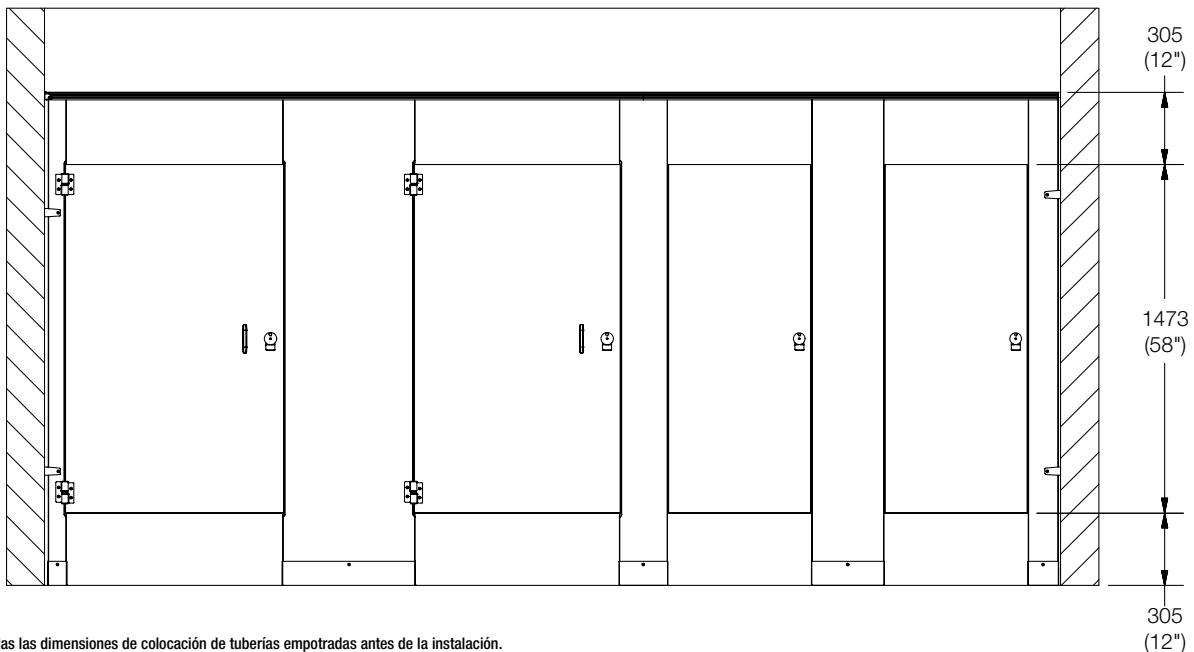


Hay disponible una amplia gama de anchos de cubículo.



Ejemplos de dimensiones de altura estándar: Vista delantera

mm (pulg.)



Verifique todas las dimensiones de colocación de tuberías empotradas antes de la instalación.

Consulte los códigos locales y nacionales. El instalador es responsable de cumplir y respetar los códigos locales y nacionales.

Página 2 de 6

2/1/2024

[Ver versión más reciente](#)

Esta información está sujeta a cambios sin previo aviso.

Bradley_Partitions_PhenolicNS_OverheadBraced_Spanish

© 2024 Bradley
P.O. Box 309, Menomonee Falls, WI 53052-0309
800 BRADLEY (800 272 3539) +1 262 251 6000
bradleycorp.com



A WATTS Brand

Divisiones de baños montadas con soporte elevado

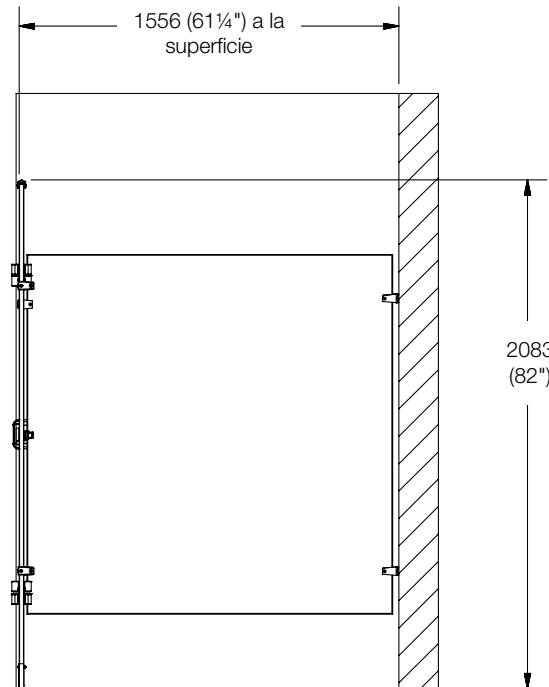
Divisiones de privacidad fenólicas — Serie 400 — Sentinel™

Ejemplos de dimensiones de altura estándar: Vista lateral

mm (pulg.)



Hay disponible una amplia gama de profundidades de cubículo.



Verifique todas las dimensiones de colocación de tuberías empotradas antes de la instalación.

Consulte los códigos locales y nacionales. El instalador es responsable de cumplir y respetar los códigos locales y nacionales.

Página 3 de 6

2/1/2024

[Ver versión más reciente](#)

Esta información está sujeta a cambios sin previo aviso.

Bradley_Partitions_PhenolicNS_OverheadBraced_Spanish

© 2024 Bradley

P.O. Box 309, Menomonee Falls, WI 53052-0309
800 BRADLEY (800 272 3539)

+1 262 251 6000
bradleycorp.com



A WATTS Brand

Divisiones de baños montadas con soporte elevado

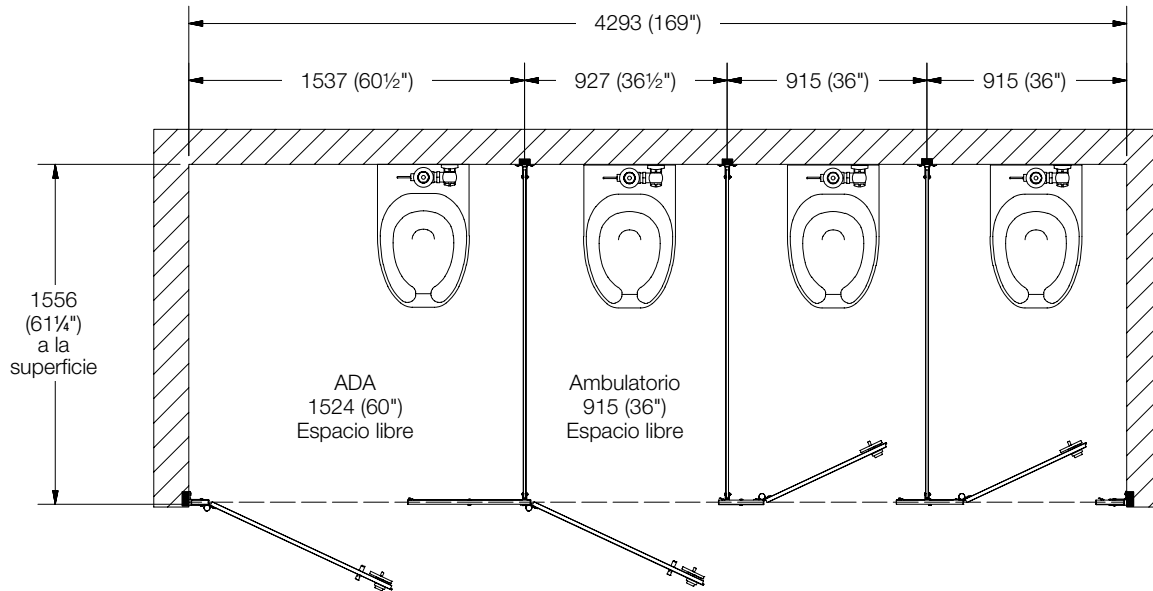
Divisiones de privacidad fenólicas — Serie 400 — Sentinel™

Ejemplos de dimensiones para altura de 1753 mm (69") / 1829 mm (72"): Vista superior

mm (pulg.)

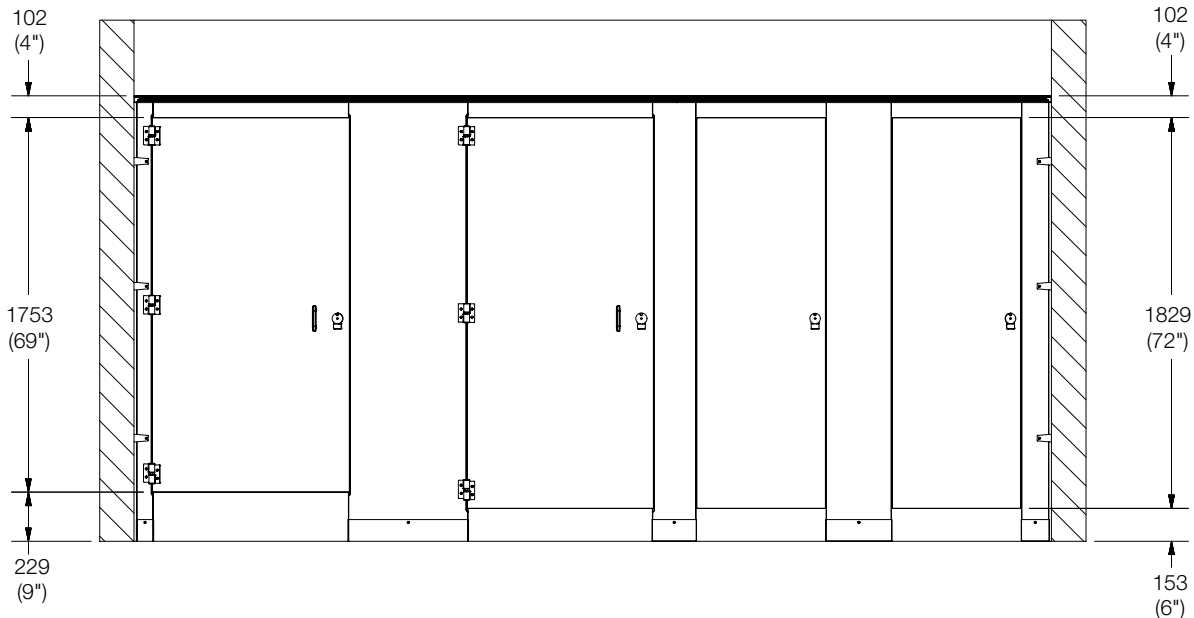


Hay disponible una amplia gama de anchos de cubículo.



Ejemplos de dimensiones para altura de 1753 mm (69") / 1829 mm (72"): Vista delantera

mm (pulg.)



Verifique todas las dimensiones de colocación de tuberías empotradas antes de la instalación.

Consulte los códigos locales y nacionales. El instalador es responsable de cumplir y respetar los códigos locales y nacionales.

Página 4 de 6

2/1/2024

[Ver versión más reciente](#)

Esta información está sujeta a cambios sin previo aviso.

Bradley_Partitions_PhenolicNS_OverheadBraced_Spanish

© 2024 Bradley

P.O. Box 309, Menomonee Falls, WI 53052-0309
800 BRADLEY (800 272 3539)

+1 262 251 6000
bradleycorp.com



A WATTS Brand

Divisiones de baños montadas con soporte elevado

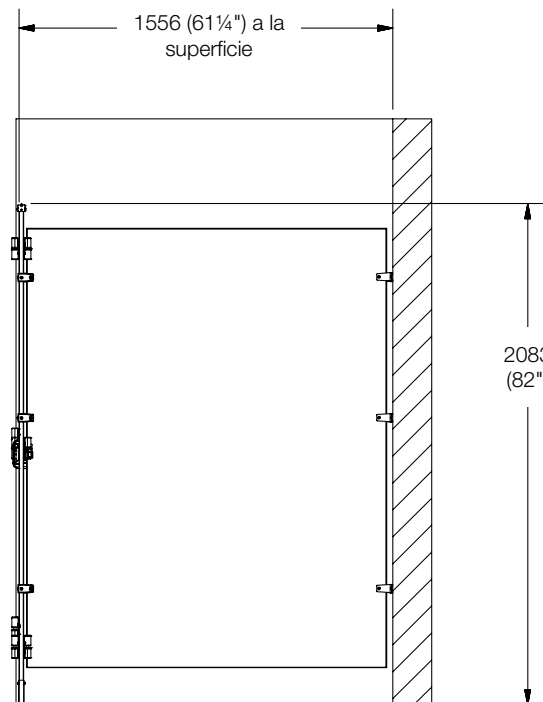
Divisiones de privacidad fenólicas — Serie 400 — Sentinel™

Ejemplos de dimensiones para altura de 1753 mm (69") / 1829 mm (72"): Vista lateral

mm (pulg.)



Hay disponible una amplia gama de profundidades de cubículo.



Verifique todas las dimensiones de colocación de tuberías empotradas antes de la instalación.

Consulte los códigos locales y nacionales. El instalador es responsable de cumplir y respetar los códigos locales y nacionales.

Página 5 de 6

2/1/2024

[Ver versión más reciente](#)

Esta información está sujeta a cambios sin previo aviso.

Bradley_Partitions_PhenolicNS_OverheadBraced_Spanish

© 2024 Bradley

P.O. Box 309, Menomonee Falls, WI 53052-0309
800 BRADLEY (800 272 3539)

+1 262 251 6000
bradleycorp.com



A WATTS Brand

Divisiones de baños montadas con soporte elevado

Divisiones de privacidad fenólicas — Serie 400 — Sentinel™

Selecciones estándar (debe elegir una de cada categoría)

Colores

NOTA: Haga clic en cualquier muestra para ver una imagen más grande.

Noche asiática ¹		Castaña cruda ¹	
Carbón Ev ¹		Sombra ¹	
Gris de moda ¹		Malla transparente ¹	
Ceniza de friston ¹		Pizarra gris ¹	
Nebulosa de Grafito ¹			

Piezas metálicas de la puerta

Cerrojo indicador de acero inoxidable (estándar)

Bisagras

Bisagra de acero inoxidable montada en superficie (estándar)

Soportes

Soportes tipo estribo doble de acero inoxidable, altura de 1473 mm (58") (estándar)
Soportes tipo estribo triple de acero inoxidable, altura de 1473 mm (58")
Soportes tipo estribo triple de acero inoxidable, altura de 1753 mm (69") / 1829 mm (72") (estándar)
Soportes continuos de acero inoxidable

Selecciones opcionales

Varios

Cortes

Altura adicional

Puertas y paneles de 1753 mm (69") de altura (todo a 229 mm / 9" por sobre el piso acabado)
Puertas y paneles de 1829 mm (72") de altura (todo a 152 mm / 6" por sobre el piso acabado)
Puertas y paneles de 1753 mm (69") / 1829 mm (72") de altura X



Cualquier panel de fibra de madera direccional más alto o más profundo que 58" correrá perpendicular a la dirección en todo el resto del diseño de la partición. Si la profundidad o la altura de un panel supera los 58", revise los conflictos de patrones.

¹ Los colores están disponibles para alturas de 1753 mm (69") o 1829 mm (72") que usen un solo panel de hasta 1575 mm (62") de profundidad.

² Los cubículos fabricados de conformidad con la Ley de Estadounidenses con Discapacidades (ADA, por sus siglas en inglés) tendrán puertas y paneles de 1753 mm (69") de altura, a 229 mm (9") por sobre el piso acabado. Todos los otros cubículos del lugar tendrán 1829 mm (72") de altura a 152 mm (6") por sobre el piso acabado para proporcionar la máxima privacidad.

Verifique todas las dimensiones de colocación de tuberías empotradas antes de la instalación.

Consulte los códigos locales y nacionales. El instalador es responsable de cumplir y respetar los códigos locales y nacionales.

Página 6 de 6

2/1/2024

[Ver versión más reciente](#)

Esta información está sujeta a cambios sin previo aviso.

Bradley_Partitions_PhenolicNS_OverheadBraced_Spanish

© 2024 Bradley

P.O. Box 309, Menomonee Falls, WI 53052-0309

800 BRADLEY (800 272 3539)

+1 262 251 6000

bradleycorp.com