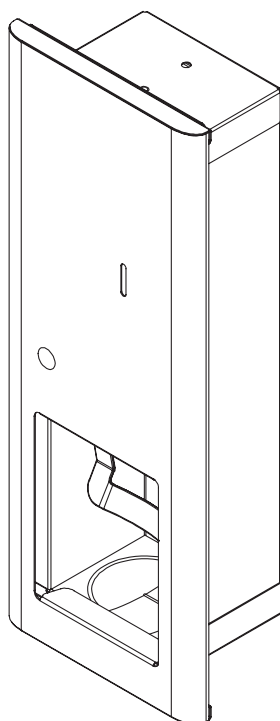


Guide d'installation et d'entretien



Distributeur de savon encastré Elvari™ (manuel)

Série 6B1

Table des matières

Consignes de sécurité.....	2
Dimensions.....	2
Pose du distributeur de savon	3
Fonctionnement du distributeur de savon	4
Nettoyage et entretien.....	4



[Lire le code ou cliquer dessus
pour accéder au guide
d'installation \(anglais\)](#)



[Lire le code ou cliquer dessus
pour accéder au guide
d'installation \(français\)](#)



[Lire le code ou cliquer dessus
pour accéder au guide
d'installation \(espagnol\)](#)



Lire les instructions dans ce manuel avant de commencer l'installation. Conserver ces instructions et les consulter pour toute information sur l'inspection, l'entretien et le dépannage.

Pour toute question concernant le fonctionnement, l'installation ou l'entretien de ce produit, visiter bradleycorp.com ou composer le 800 BRADLEY (800.272.3539).

Les garanties de produits et les renseignements sur les pièces détachées peuvent également être consultés sous « Ressources » sur notre site Web à www.bradleycorp.com.

P20-265 Rév. A : ECO 22-15-028

© 2023 Bradley

Page 1 / 4 01/10/2023

P.O. Box 309
Menomonee Falls, WI 53052 États-Unis
800 BRADLEY (800 272 3539)
+1 262 251 6000
bradleycorp.com



Consignes de sécurité



AVERTISSEMENT

Le distributeur de savon n'est pas plus solide que les ancrages et les murs auxquels il est attaché. Il doit par conséquent être solidement fixé pour être conforme aux normes réglementaires. Pour éviter toute blessure potentielle, le propriétaire du bâtiment ou le personnel d'entretien devra mettre le distributeur hors service s'il n'est pas correctement fixé au mur ou si des défauts du produit sont constatés.

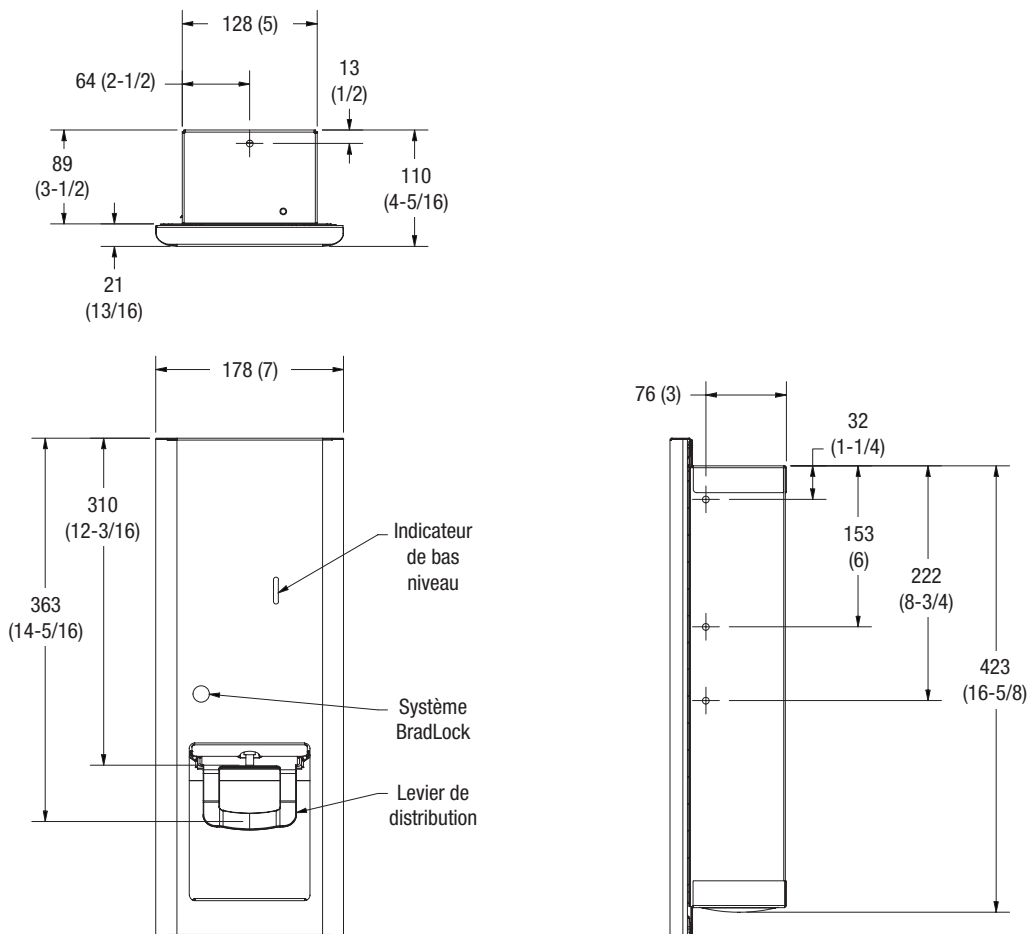
IMPORTANT

Veiller à lire ce manuel en entier pour assurer une installation correcte. Lorsque l'installation est terminée, remettre ce manuel au propriétaire ou au service d'entretien. La mise en conformité et le respect des codes et règlements en vigueur relèvent de la responsabilité de l'installateur.

Déballer les pièces et s'assurer qu'elles sont toutes présentes avant de jeter les emballages. Le cas échéant, ne pas commencer l'installation avant d'avoir obtenu toutes les pièces manquantes.

Dimensions

mm (po)



Pose du distributeur de savon



Coordonner la pose avec l'architecte et l'entrepreneur afin d'éviter toute saillie sur le mur opposé, ainsi que les tuyaux, événements, conduites, câblages électriques, etc. à l'intérieur du mur.

Respecter le code du bâtiment en vigueur. Si l'appareil doit dépasser au-dessus de lambris d'appui, prévoir du profilé en aluminium ou autre fourrure pour combler l'espace entre le mur fini et la bride de l'appareil. Sur les murs en parpaings, utiliser des chevilles d'ancrage métalliques (non fournies).

A

Découper l'ouverture dans le mur aux dimensions indiquées sur l'illustration. Vérifier que l'ouverture comporte un support approprié pour la visserie utilisée (non fournie).

B

Ouvrir le capot du distributeur.

1. Placer la clé magnétique (fournie) sur le logo Bradley et appuyer légèrement pour débloquer le loquet.
2. En gardant la clé magnétique sur le logo, ouvrir la porte du distributeur.
3. Laisser la clé magnétique sur le logo Bradley.

C

Retirer le réservoir et la pompe à savon du distributeur en les glissant vers l'avant jusqu'à la butée. Incliner ensuite le réservoir et la pompe vers le haut jusqu'à pouvoir les tirer vers l'avant hors du distributeur.

D

Placer le distributeur dans l'ouverture murale aussi près que possible du côté charnière.



Il est important de placer le distributeur de façon à créer un espacement du côté loquet pour permettre au loquet de bien fonctionner.

E

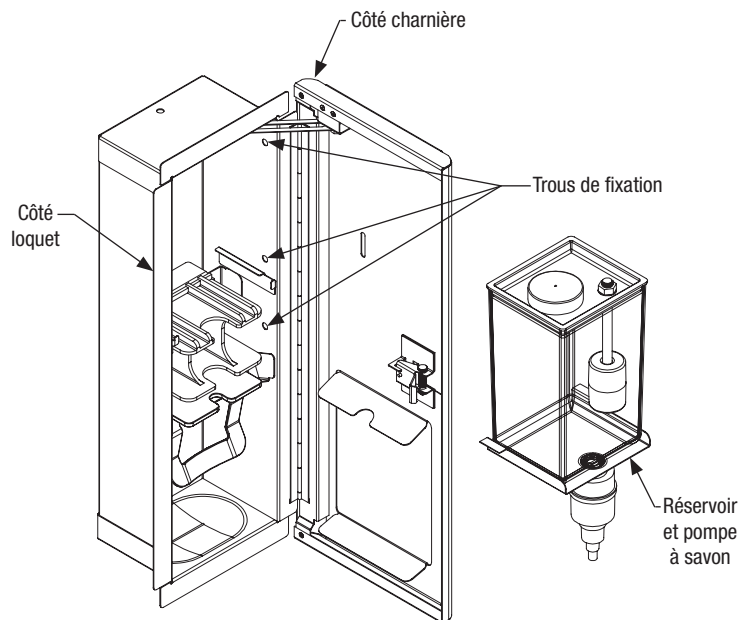
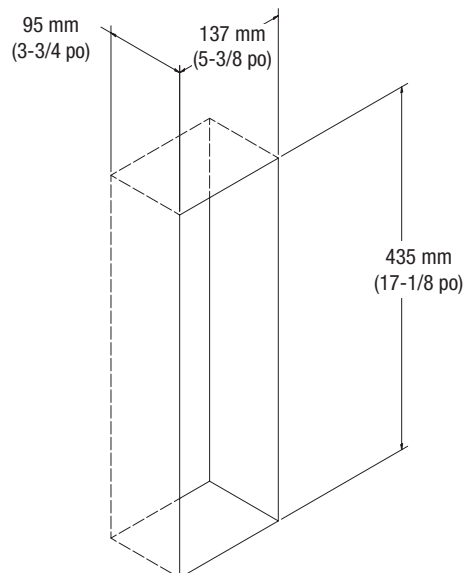
Poser les vis dans les trous de fixation du côté charnière en premier, puis poser les vis dans les trous de fixation du côté loquet.

F

Mettre le réservoir et la pompe à savon en place dans le distributeur.

G

En gardant la clé magnétique sur le logo, fermer avec précaution la porte du distributeur. Retirer la clé magnétique.



Fonctionnement du distributeur de savon

Remplir le réservoir de savon

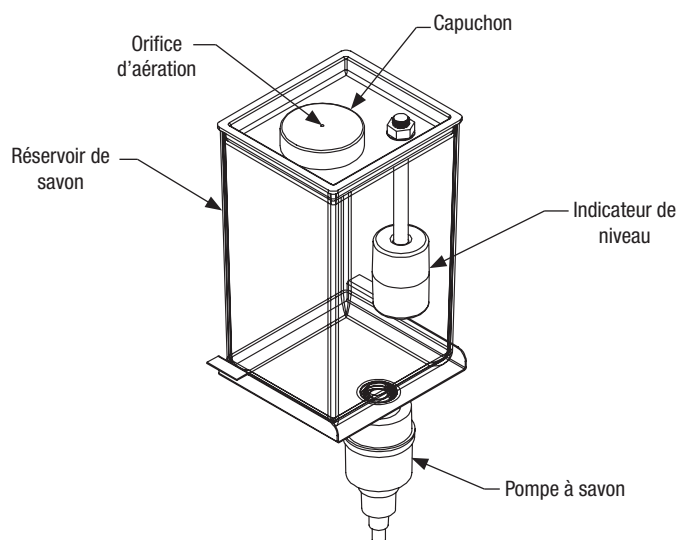
1. Glisser le réservoir de savon (avec la pompe attachée) vers l'avant, retirer le bouchon et remplir de savon.
2. Remettre le bouchon en place et s'assurer que l'orifice d'aération est ouvert et que la buse de la pompe n'est pas obstruée.
3. Vérifier que l'extérieur du réservoir de savon est propre et qu'il ne fuit pas.
4. Remettre le réservoir de savon en place dans le distributeur. Vérifier que la pompe est bien en place dans le boîtier de commande.

Nettoyage et entretien

Nettoyer les composants du distributeur de savon

Le réservoir de savon, le capuchon, l'indicateur de niveau et la pompe à savon doivent être nettoyés à intervalles réguliers pour fonctionner correctement.

- Déverrouiller et ouvrir le capot du distributeur, puis retirer les différents composants du distributeur.
- Rincer le réservoir de savon, le capuchon et l'indicateur de niveau à l'eau chaude.
- Verser de l'eau chaude dans le réservoir de savon (avec la pompe attachée), puis actionner la pompe un minimum de 20 fois pour rincer tout résidu de savon durci de l'intérieur de la pompe.



Nettoyer l'acier inoxydable

Lire le code QR ci-dessous ou cliquer dessus pour afficher notre document sur les accessoires en acier inoxydable pour salles de bain.

