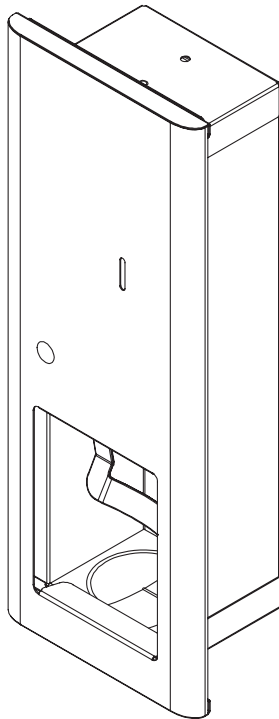


Guía de instalación y mantenimiento



Dispensador de jabón empotrado Elvari™ (manual)

Serie 6B1

Contenido

Información de seguridad	2
Dimensiones	2
Instalación del dispensador de jabón	3
Funcionamiento del dispensador de jabón.....	4
Limpeza y mantenimiento	4



[Escanee o haga clic en el
código para ver la Guía de
instalación \(inglés\)](#)



[Escanee o haga clic en el
código para ver la Guía de
instalación \(francés\)](#)



[Escanee o haga clic en el
código para ver la Guía de
instalación \(español\)](#)



Lea las instrucciones de este manual antes de comenzar la instalación. Guarde estas instrucciones y consúltelas para obtener información sobre la inspección, el mantenimiento y la solución de problemas.

Para consultas sobre la operación, instalación o mantenimiento de este producto, visite bradleycorp.com o llame al 800.BRADLEY (800.272.3539). Las garantías de los productos y la información sobre las piezas también se pueden encontrar en la sección “Resources” (Recursos) de nuestro sitio web en bradleycorp.com.



Información de seguridad

ADVERTENCIA

El conjunto de dispensador de jabón no es más fuerte que los anclajes y las paredes en las que se instala y, por lo tanto, se debe fijar firmemente para cumplir con los requisitos normativos. Para evitar posibles lesiones, el dueño del edificio o el personal de mantenimiento debe sacar de servicio el conjunto de dispensador si el montaje no está fijado adecuadamente a la pared o si se observan defectos en el producto.

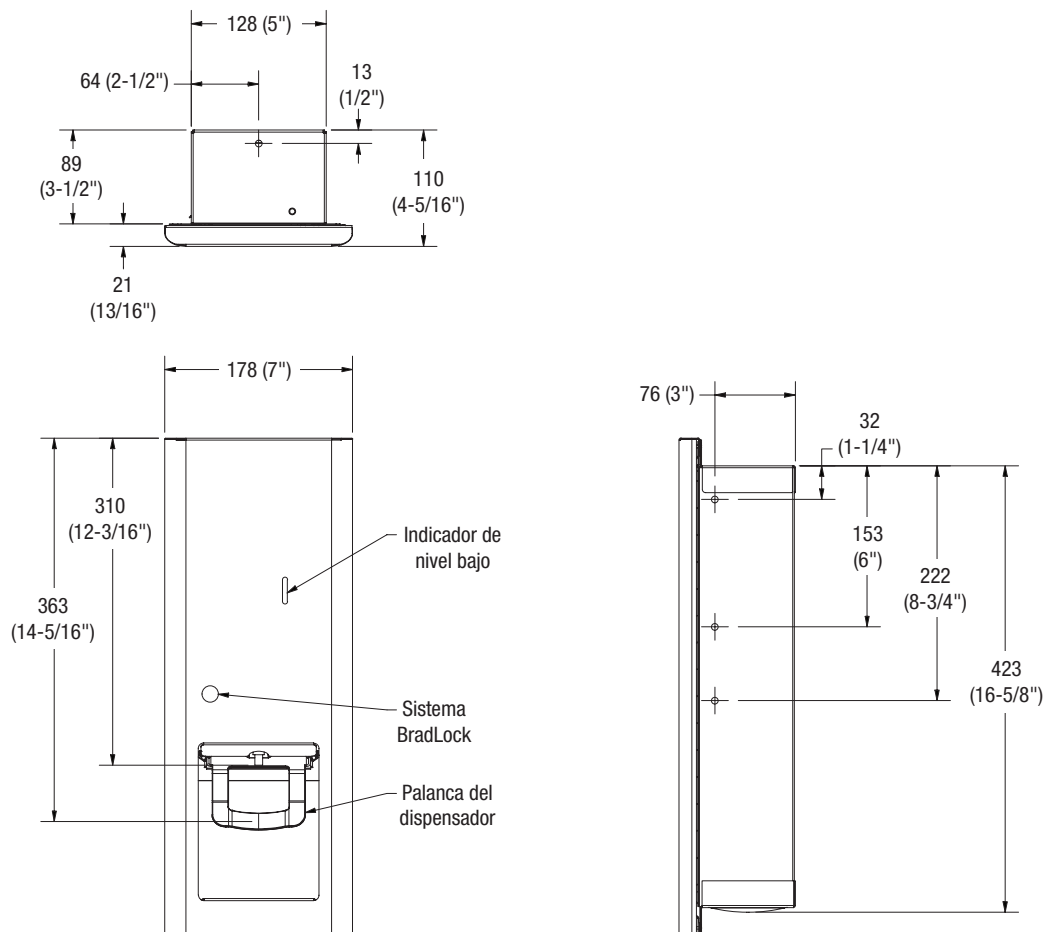
IMPORTANTE

Lea todo este manual de instalación para garantizar la instalación correcta. Cuando complete la instalación, archive este manual con el dueño o el departamento de mantenimiento. Es responsabilidad del instalador cumplir cabalmente los códigos y ordenanzas locales.

Saque las piezas del embalaje y asegúrese de haberlas retirado todas antes de desecharlo. Si falta alguna pieza, no comience la instalación hasta conseguirla.

Dimensiones

mm (pulg.)



Instalación del dispensador de jabón



Coordine la instalación con el arquitecto y el contratista para evitar las prominencias de paredes opuestas o tuberías, ventilaciones, conductos, cableado eléctrico, etc., en la pared.

Siga los códigos de construcción locales aplicables. Si instalará donde la unidad se proyecte sobre frisos de madera, proporcione un canal de aluminio y otra pieza de relleno para evitar la separación entre la pared terminada y el reborde de la unidad. Para paredes de bloque, use escudos de expansión de metal (no incluidos).

A

Prepare la abertura de la pared según el tamaño que se indica en la ilustración. Verifique que la abertura tenga el soporte adecuado para los sujetadores que se usarán (suministrados por el instalador).

B

Abra la cubierta del dispensador.

1. Coloque la llave magnética (incluida) en el logotipo de Bradley y empuje suavemente para desenganchar el seguro.
2. Con la llave magnética aún en el logotipo, abra la puerta del dispensador.
3. Deje la llave magnética en el logotipo de Bradley.

C

Para retirar el depósito de jabón y la bomba del dispensador, deslícelos hasta que se detengan. Luego, incline el depósito y la bomba hacia arriba hasta que ambos se puedan sacar del dispensador.

D

Coloque el dispensador en el interior de la abertura de pared y colóquelo lo más cerca posible de la bisagra.



Es importante colocar el dispensador de modo que cree un espacio en el lado del seguro, de modo que el seguro funcione correctamente.

E

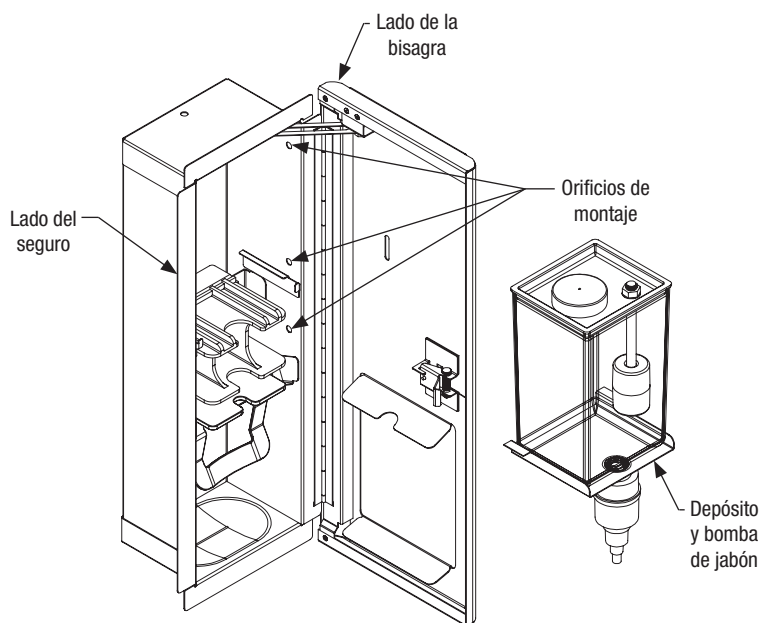
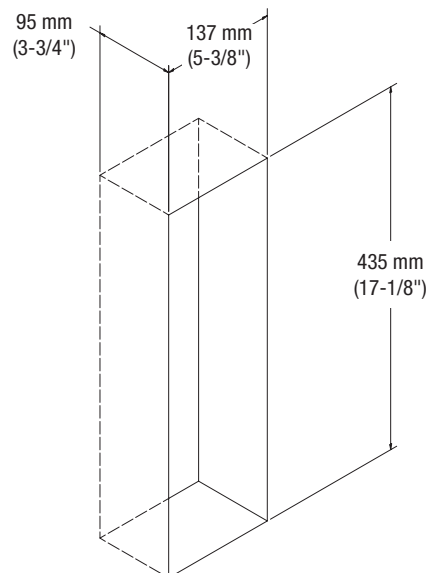
Inserte los sujetadores a través de los orificios de montaje primero en el lado de la bisagra, y luego inserte los sujetadores a través de los orificios de montaje en el lado del seguro.

F

Instale el depósito de jabón y la bomba de jabón en el dispensador.

G

Con la llave magnética aún en el logotipo, cierre suavemente la puerta del dispensador. Quite la llave magnética.



Funcionamiento del dispensador de jabón

Relleno del depósito de jabón

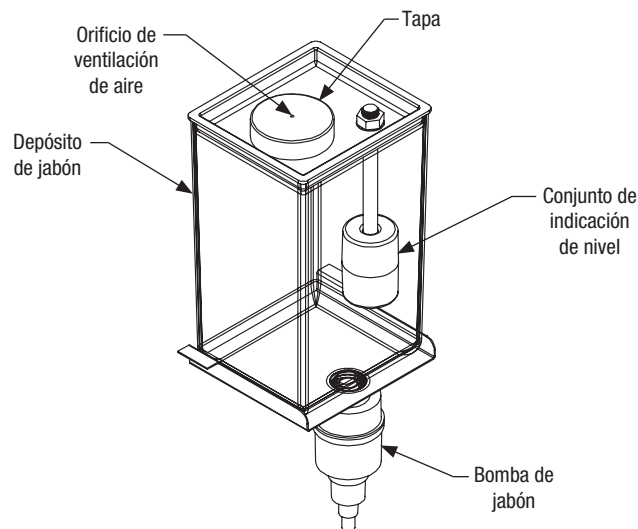
1. Deslice el depósito de jabón (con la bomba instalada) hacia adelante, retire la tapa y rellene con jabón.
2. Vuelva a instalar la tapa y asegúrese de que el orificio de ventilación de aire esté abierto y la boquilla de la bomba no esté obstruida.
3. Verifique que el exterior del depósito de jabón esté limpio y que no haya fugas.
4. Vuelva a instalar el depósito de jabón en el dispensador. Verifique que la bomba esté asentada correctamente en la caja de control.

Limpieza y mantenimiento

Limpieza de los componentes del dispensador de jabón

El depósito de jabón, la tapa, el conjunto de indicación de nivel y la bomba de jabón requieren limpieza periódica para mantener el funcionamiento adecuado.

- Desbloquee y abra la cubierta del dispensador, luego retire los componentes del dispensador.
- Enjuague el depósito de jabón, la tapa y el conjunto de indicación de nivel con agua tibia.
- Agregue agua caliente en el depósito de jabón (con la bomba instalada), y luego active la bomba un mínimo de 20 veces para purgar los residuos de jabón endurecidos del interior de la bomba.



Limpieza del acero inoxidable

Escanee o haga clic en el código QR a continuación para ver el documento Accesorios para baños de acero inoxidable.

