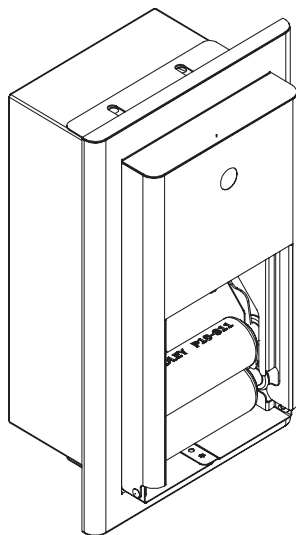


Guide d'installation et d'entretien



Distributeur de papier hygiénique, encastré

Modèle 5B2-00

Table des matières

Consignes de sécurité.....	2
Dimensions.....	2
Pose du distributeur de papier hygiénique.....	3-4
Entretien et nettoyage	4



[Lire le code ou cliquer dessus pour accéder au guide d'installation \(français\)](#)



[Lire le code ou cliquer dessus pour accéder au guide d'installation \(espagnol\)](#)



**Lire les instructions dans ce manuel avant de commencer l'installation.
Conserver ces instructions et les consulter pour toute information sur le fonctionnement et l'entretien.**

Pour toute question concernant le fonctionnement, l'installation ou l'entretien de ce produit, visiter bradleycorp.com ou composer le 800.BRADLEY (800.272.3539).

Les garanties de produits et les renseignements sur les pièces détachées peuvent également être consultés sous « Ressources » sur notre site Web à www.bradleycorp.com.



Consignes de sécurité

AVERTISSEMENT

Le distributeur de papier hygiénique n'est pas plus solide que les ancrages et les murs auxquels il est attaché. Il doit par conséquent être solidement fixé de façon à supporter les charges prévues. Pour éviter toute blessure potentielle, le propriétaire du bâtiment ou le personnel d'entretien devra mettre le distributeur hors service s'il n'est pas correctement fixé au mur ou si des défauts du produit sont constatés.

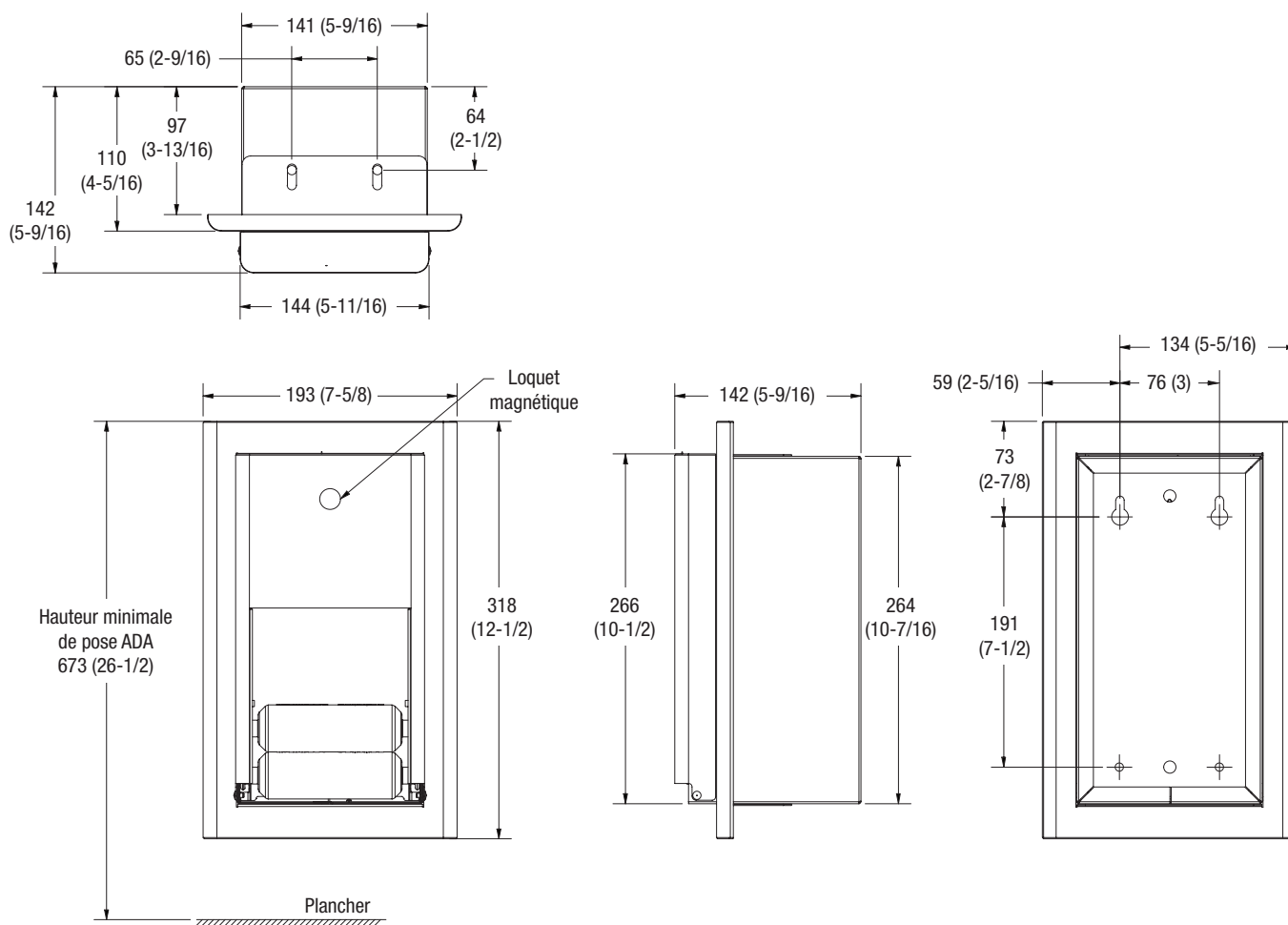
IMPORTANT

Veiller à lire ce manuel en entier pour assurer une installation correcte. Lorsque l'installation est terminée, remettre ce manuel au propriétaire ou au service d'entretien. La mise en conformité et le respect des codes et règlements en vigueur relèvent de la responsabilité de l'installateur.

Déballer les pièces et s'assurer qu'elles sont toutes présentes avant de jeter les emballages. Le cas échéant, ne pas commencer l'installation avant d'avoir obtenu toutes les pièces manquantes.

Dimensions

mm (po)



Pose du distributeur de papier hygiénique



Coordonner la pose avec l'architecte et l'entrepreneur afin d'éviter toute saillie sur le mur opposé, ainsi que les tuyaux, événements, conduites, câblages électriques, etc. à l'intérieur du mur.

Respecter le code du bâtiment en vigueur. Si l'appareil doit dépasser au-dessus de lambris d'appui, prévoir du profilé en aluminium ou autre fourrure pour combler l'espace entre le mur fini et la bride de l'appareil. Sur les murs en parpaings, utiliser des chevilles d'ancrage métalliques (non fournies).



Retirer les axes du distributeur avant de le monter.

A

Pratiquer une ouverture dans le mur de dimensions brutes de (Lxhxp) 148 mm x 273 mm x 102 mm (5-13/16 po x 10-3/4 po x 4 po).

D

Insérez des vis (non fournies) dans les trous de fixation du haut et du bas pour attacher le distributeur au panneau avant et au mur.

B

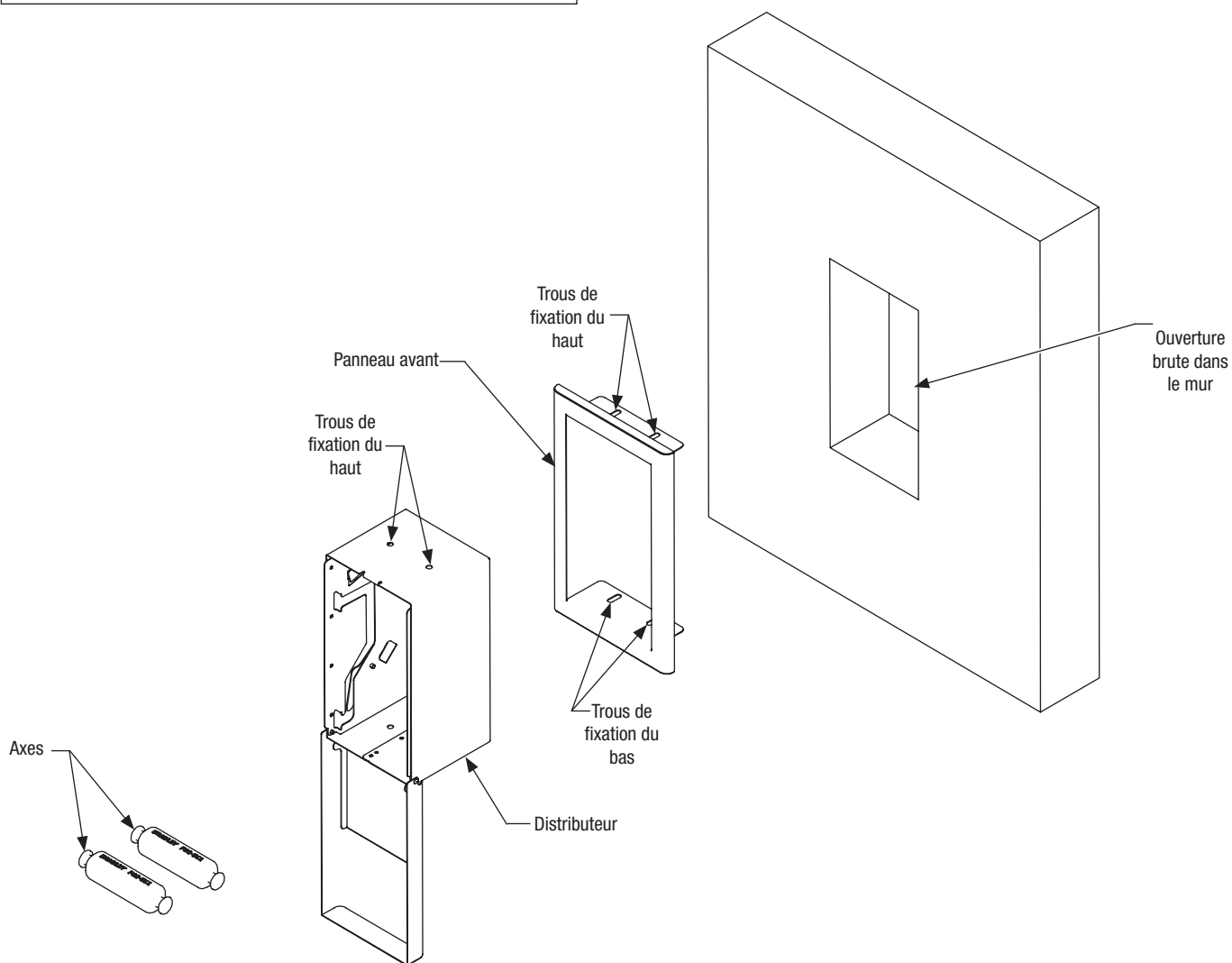
Placer le panneau avant dans l'ouverture brute en le tenant au ras de la surface du mur fini.

E

Remettre les axes en place dans le distributeur et fermer la porte.

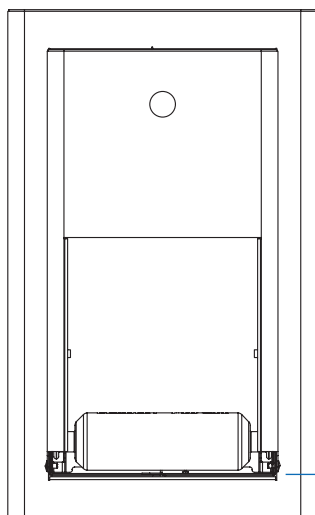
C

Enfiler le distributeur dans le panneau avant, en alignant les trous de fixation du haut et du bas. Maximum de 95 mm (3-7/8 po) pour permettre à la porte du distributeur de se fermer.



Pose du distributeur de papier hygiénique (suite)

mm (po)



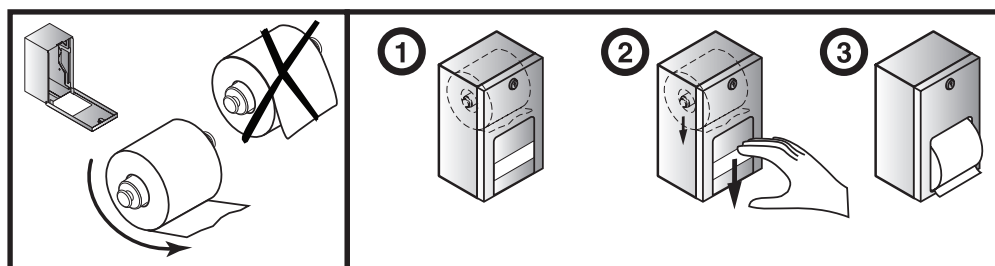
Dim. « A »
jusqu'au
plancher fini

Repère dim. « A » :	Pour dim. « A »	Haut de l'ouverture brute dans le mur	Bas de l'ouverture brute dans le mur
Dessus de l'ouverture du couvre-siège au plancher fini	889 (35)	1159 (45-5/8)	886 (34-7/8)
	762 (30)	1032 (40-5/8)	759 (29-7/8)
	635 (25)	905 (35-5/8)	632 (24-7/8)
	508 (20)	778 (30-5/8)	505 (19-7/8)
	381 (15)	651 (25-5/8)	678 (14-7/8)

Entretien et nettoyage

Remplir le distributeur

Ouvrir la porte à l'aide de la clé magnétique. Placer la clé sur le logo Bradley et appuyer légèrement pour débloquer le loquet. Charger le produit comme sur l'illustration ci-dessous (les rouleaux se dévident par le bas). Relever la porte pour la fermer et retirer la clé magnétique.



Nettoyer l'acier inoxydable

Lire le code QR ci-dessous ou cliquer dessus pour afficher notre document sur les accessoires en acier inoxydable pour salles de bain.

