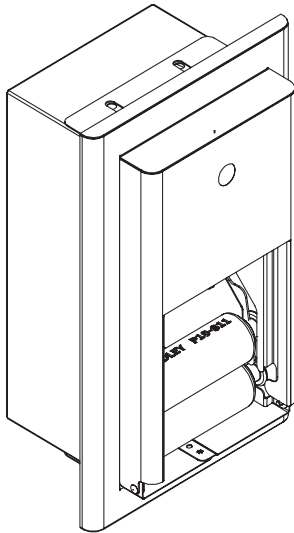


Guía de instalación y mantenimiento



Dispensador de papel higiénico, empotrado

Modelo 5B2-00

Contenido

Información de seguridad	2
Dimensiones	2
Instalación del dispensador de papel higiénico.....	3-4
Mantenimiento y limpieza.....	4



[Escanee o haga clic en el código para ver la Guía de instalación \(francés\)](#)



[Escanee o haga clic en el código para ver la Guía de instalación \(español\)](#)



Lea las instrucciones de este manual antes de comenzar la instalación. Guarde estas instrucciones y consúltelas para obtener información sobre la operación y el mantenimiento.

Para consultas sobre la operación, instalación o mantenimiento de este producto, visite bradleycorp.com o llame al 800.BRADLEY (800.272.3539).

Las garantías de los productos y la información sobre las piezas también se pueden encontrar en la sección "Resources" (Recursos) de nuestro sitio web en bradleycorp.com.

P20-263 Mod. A: ECO 22-15-021
© 2023 Bradley
Página 1 de 4 1/9/2023

P.O. Box 309
Menomonee Falls, WI 53052 EE. UU.
800 BRADLEY (800 272 3539)
+1 262 251 6000
bradleycorp.com



Información de seguridad



ADVERTENCIA

El conjunto de dispensador de papel higiénico no es más fuerte que los anclajes y las paredes en las que se instala y, por lo tanto, se debe fijar firmemente para que pueda soportar los requisitos de carga previstos. Para evitar posibles lesiones, el dueño del edificio o el personal de mantenimiento debe sacar de servicio el dispensador si el montaje no está fijado adecuadamente a la pared o si se observan defectos en el producto.

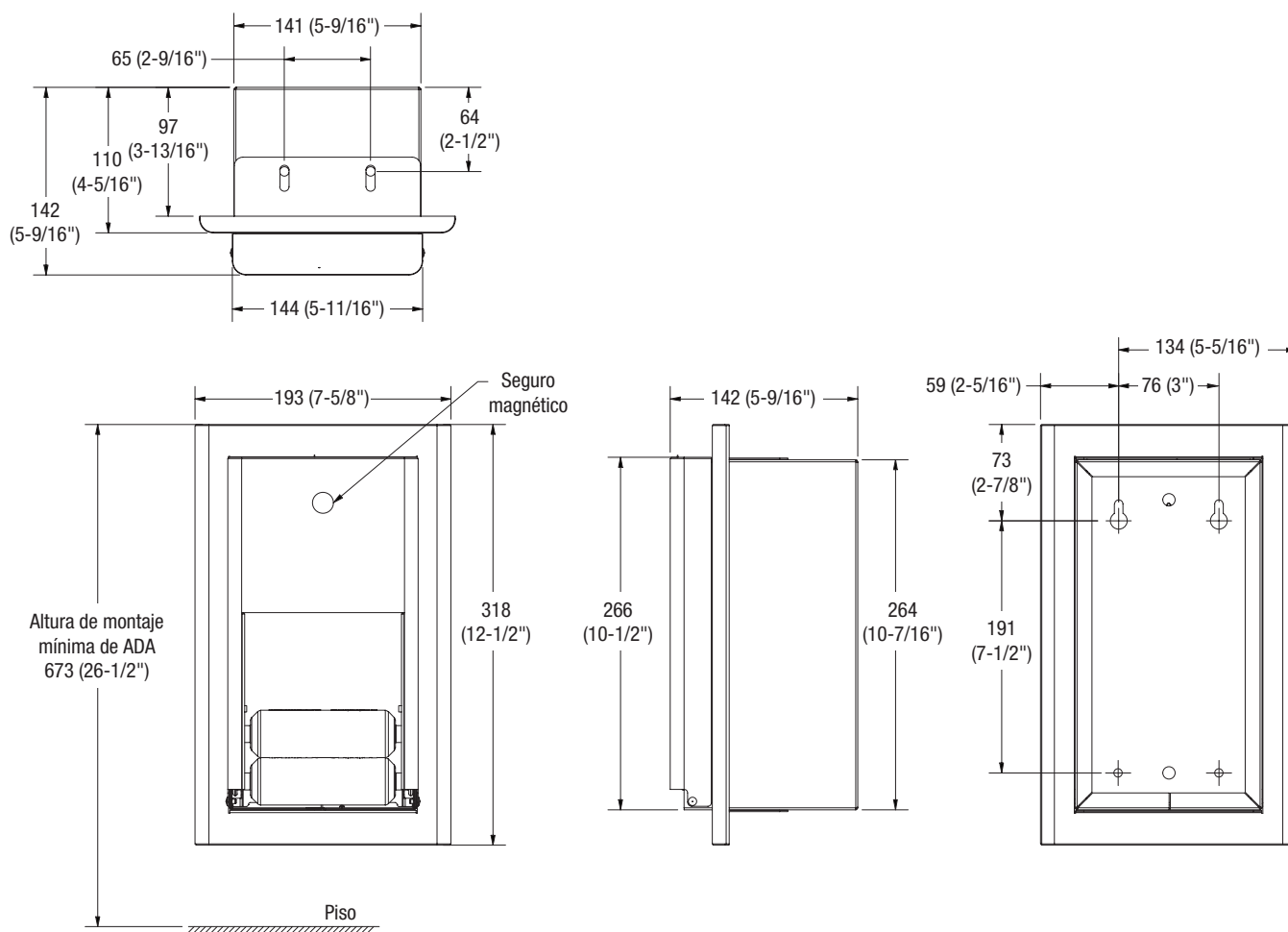
IMPORTANTE

Lea todo este manual de instalación para garantizar la instalación correcta. Cuando complete la instalación, archive este manual con el dueño o el departamento de mantenimiento. Es responsabilidad del instalador cumplir cabalmente los códigos y ordenanzas locales.

Saque las piezas del embalaje y asegúrese de haberlas retirado todas antes de desecharlo. Si falta alguna pieza, no comience la instalación hasta conseguirla.

Dimensiones

mm (pulg.)



Instalación del dispensador de papel higiénico



Coordine la instalación con el arquitecto y el contratista para evitar las prominencias de paredes opuestas o tuberías, ventilaciones, conductos, cableado eléctrico, etc., en la pared.

Siga los códigos de construcción locales aplicables. Si instalará donde la unidad se proyecte sobre revestimientos de madera, proporcione un canal de aluminio y otro relleno para evitar la separación entre la pared terminada y el reborde de la unidad. Para paredes de bloque, use escudos de expansión de metal (no incluidos).



Retire los husillos del dispensador antes de montar.

A

Haga una abertura en la pared con las dimensiones de 148 mm (5-13/16") de ancho x 273 mm (10-3/4") de alto x 101 mm (4") de profundidad.

B

Coloque el panel delantero en la abertura mientras afirma a ras con la superficie de pared terminada.

C

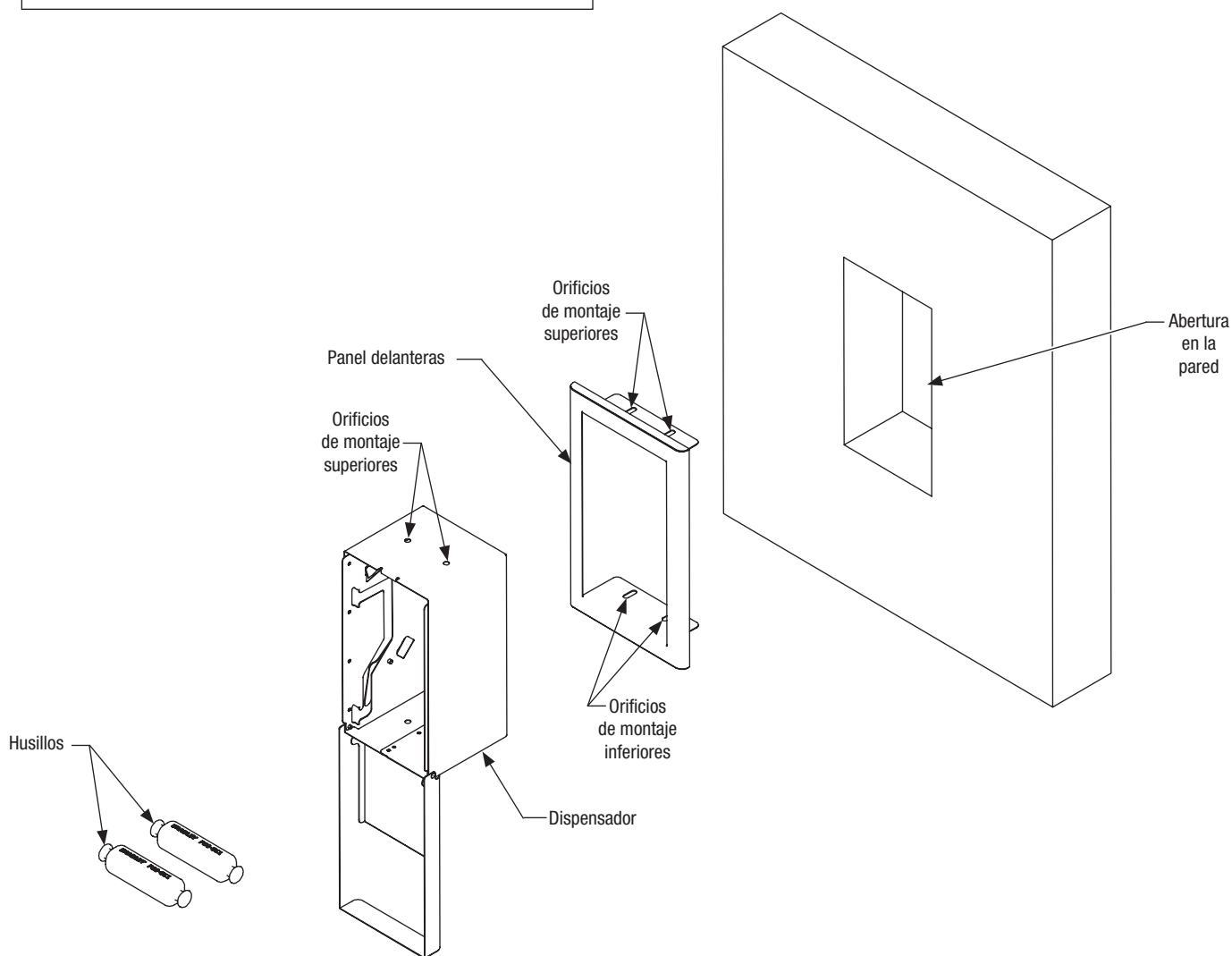
Inserte el dispensador en el panel delantero, y alinee los orificios de montaje superiores e inferiores. Máximo de 98 mm (3-7/8") para permitir que se abra la puerta del dispensador.

D

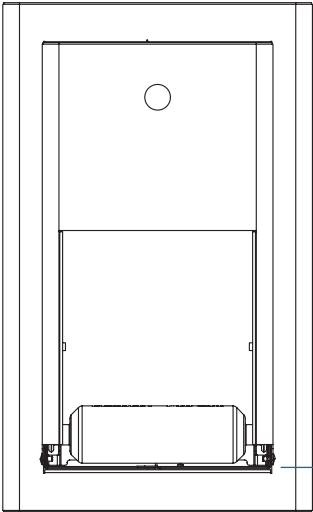
Inserte los tornillos (no incluidos) a través de los orificios de montaje superiores e inferiores para montar el dispensador en el panel delantero y la pared.

E

Coloque los husillos de vuelta en el dispensador y cierre la puerta.



Instalación del dispensador de papel higiénico (continuación)



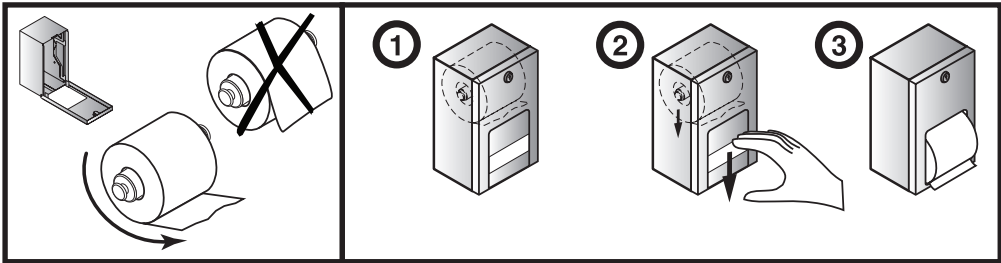
Dim. "A" Superficie clave:	Para la dim. "A"	Parte superior de la abertura en la pared	Parte inferior de la abertura en la pared
Parte superior de la abertura para cubreasientos hasta el piso terminado	889 (35")	1159 (45-5/8")	886 (34-7/8")
	762 (30")	1032 (40-5/8")	759 (29-7/8")
	635 (25")	905 (35-5/8")	632 (24-7/8")
	508 (20")	778 (30-5/8")	505 (19-7/8")
	381 (15")	651 (25-5/8")	678 (14-7/8")

Dim. "A"
hasta el piso
terminado

Mantenimiento y limpieza

Relleno del dispensador

Abra la puerta con la llave magnética. Coloque la llave en el logotipo de Bradley y tire suavemente para desenganchar el seguro. Cargue el producto como se muestra a continuación (los rollos se dispensan desde la parte inferior). Levante la puerta a la posición cerrada y quite la llave magnética.



Limpieza del acero inoxidable

Escanee o haga clic en el código QR a continuación para ver el documento Accesorios para baños de acero inoxidable.

