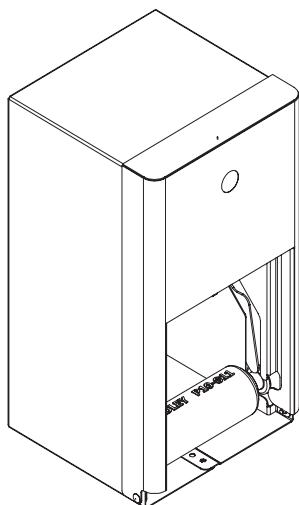


Guía de instalación y mantenimiento

Dispensador de papel higiénico, montado en superficie

Modelo 5B2-11



Contenido

Información de seguridad	2
Dimensiones	2
Instalación del dispensador de papel higiénico.....	3
Mantenimiento y limpieza.....	3



[Escanee o haga clic en el código
para ver la Guía de instalación
\(francés\)](#)



[Escanee o haga clic en el código
para ver la Guía de instalación
\(español\)](#)



**Lea las instrucciones de este manual antes de comenzar la instalación.
Guarde estas instrucciones y consúltelas para obtener información sobre
la operación y el mantenimiento.**

Para consultas sobre la operación, instalación o mantenimiento de este producto, visite bradleycorp.com o llame al 800.BRADLEY (800.272.3539).

Las garantías de los productos y la información sobre las piezas también se pueden encontrar en la sección “Resources” (Recursos) de nuestro sitio web en bradleycorp.com.

P20-262 Mod. A: ECO 22-15-021
© 2023 Bradley
Página 1 de 3 1/9/2023

P.O. Box 309
Menomonee Falls, WI 53052 EE. UU.
800 BRADLEY (800 272 3539)
+1 262 251 6000
bradleycorp.com



Información de seguridad



ADVERTENCIA

El conjunto de dispensador de papel higiénico no es más fuerte que los anclajes y las paredes en las que se instala y, por lo tanto, se debe fijar firmemente para que pueda soportar los requisitos de carga previstos. Para evitar posibles lesiones, el dueño del edificio o el personal de mantenimiento debe sacar de servicio el dispensador si el montaje no está fijado adecuadamente a la pared o si se observan defectos en el producto.

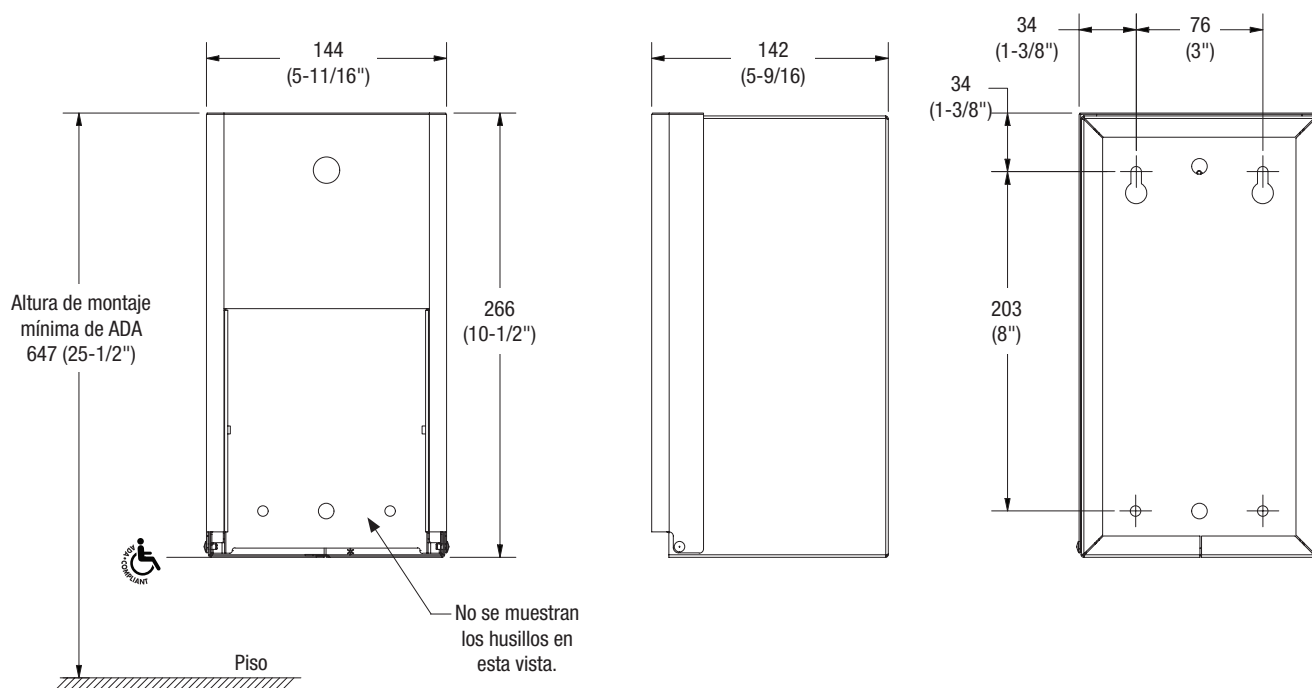
IMPORTANTE

Lea todo este manual de instalación para garantizar la instalación correcta. Cuando complete la instalación, archive este manual con el dueño o el departamento de mantenimiento. Es responsabilidad del instalador cumplir cabalmente los códigos y ordenanzas locales.

Saque las piezas del embalaje y asegúrese de haberlas retirado todas antes de desecharlo. Si falta alguna pieza, no comience la instalación hasta conseguirla.

Dimensiones

mm (pulg.)



La altura de dispensado mínima de ADA es de 381 mm (15").
Consulte la marca ADA para conocer la ubicación.

Instalación del dispensador de papel higiénico



Coordine la instalación con el arquitecto y el contratista para evitar las prominencias de paredes opuestas o tuberías, ventilaciones, conductos, cableado eléctrico, etc., en la pared.

Siga los códigos de construcción locales aplicables. Si instalará donde la unidad se proyecte sobre revestimientos de madera, proporcione un canal de aluminio y otro relleno para evitar la separación entre la pared terminada y el reborde de la unidad. Para paredes de bloque, use escudos de expansión de metal (no incluidos).

A

Perfore los orificios de montaje y ajuste los anclajes (no incluidos) según las ubicaciones de los orificios de montaje que se muestran en la ilustración de dimensiones de la página anterior.

D

Cuelgue el dispensador en los tornillos superiores. Inserte dos tornillos en los orificios de montaje inferiores, luego apriete completamente todos los tornillos.

B

Inserte dos tornillos en los orificios de montaje superiores. Asegúrese de dejar una separación pequeña entre las cabezas de los tornillos y la superficie de montaje.

E

Con la llave magnética aún en el logotipo, levante la tapa y ciérrela. Quite la llave magnética.

C

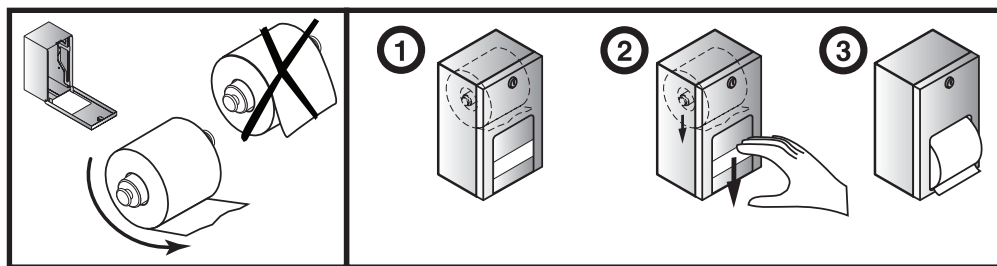
Abra la tapa del dispensador.

1. Coloque la llave magnética en el logotipo de Bradley y empuje suavemente para desenganchar el seguro.
2. Con la llave magnética aún en el logotipo, levante la tapa levemente para abrir el dispensador.
3. Deje la llave magnética en el logotipo de Bradley.

Mantenimiento y limpieza

Relleno del dispensador

Abra la puerta con la llave magnética. Coloque la llave en el logotipo de Bradley y tire suavemente para desenganchar el seguro. Cargue el producto como se muestra a continuación (los rollos se dispensan desde la parte inferior). Levante la puerta a la posición cerrada y quite la llave magnética.



Limpieza del acero inoxidable

Escanee o haga clic en el código QR a continuación para ver el documento Accesorios para baños de acero inoxidable.

