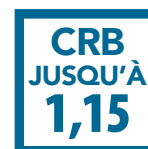


# Système mural Rockfon® Island™



PRG AUSSI BAS QUE


0,570 kg CO<sub>2</sub> eq/pi<sup>2</sup>

## Caractéristiques et avantages

- Panneau mural acoustique en laine de roche sans cadre pour les zones où une absorption acoustique supplémentaire est nécessaire.
- La surface lisse et blanche du panneau permet une réflexion et une diffusion élevées de la lumière.
- Performance de résistance au feu de classe A.
- Installation rapide et facile grâce à une trousse spéciale de décalage mural.
- Les panneaux peuvent être superposés efficacement grâce à l'utilisation de différentes trouses de décalage mural.
- Le système mural Rockfon Island se compose des panneaux en laine de roche Rockfon Island et de la trousse d'installation du système mural Rockfon Island.

## Applications

- Bureau
- Hospitalité
- Vente au détail
- Espace à aire ouverte



**Absorption  
acoustique  
élevée**



**Performance de  
résistance au feu  
de classe A**



**Résistance à  
l'humidité et à  
l'affaissement**



**Apparence lisse  
et moderne**



**Résistance  
aux moisissures**



**La garantie de 30 ans  
s'applique à tous les carreaux  
et panneaux de pierre**

# Système mural Rockfon® Island™

Faits saillants LEED® v4.1

## Matériaux et ressources (MR)

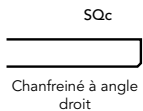

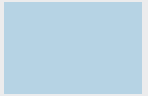

Planification de gestion des déchets –  
Réduction de l'impact du cycle de vie  
des aménagements intérieurs  
Déclarations environnementales du produit  
Approvisionnement en matières premières  
Ingrédients des matériaux  
Gestion des déchets

## Qualité de l'environnement intérieur (QEI)

Matériaux à faibles émissions  
Éclairage intérieur  
Performance acoustique

Contenu recyclé : 29 %\*\*\*

## Panneaux Rockfon Island

Désignation des bords	Numéro d'article	Forme	Format modulaire (nominal)	Classe de résistance au feu	Résistance aux moisissures	Résistance à l'affaissement* (humidité relative)	Réflexion de la lumière	Carbone intrinsèque		Faible teneur en COV	lb/pi²	pi²/boîte
								Par 1 m² (kg CO₂ - éq.)	Par 1 pi² (kg CO₂ - éq.)			
 SQc Chanfreiné à angle droit	8100		4 pi x 4 pi x 1 1/2 po	A	✓	jusqu'à 100%	0,86	6,13	0,570	✓	19,84	4
	8125		4 pi x 6 pi x 1 1/2 po	A	✓	jusqu'à 100%	0,86	6,13	0,570	✓	28,66	4
	8150		4 pi x 8 pi x 1 1/2 po**	A	✓	jusqu'à 100%	0,86	6,13	0,570	✓	38,02	2

\* Un kit de système mural permet d'installer (2) panneaux muraux de 4' x 4'.

\*\* Un kit de système mural permet d'installer (1) panneau mural de 4' x 6' ou (1) panneau mural de 4' x 8'.

\*\*\* Les valeurs de contenu recyclé pour nos carreaux et panneaux en laine de roche sont basées sur les moyennes de production de 2021 d'un carreau standard de 2 pi x 2 pi et sur leur lieu de production principal.

- Le système mural Rockfon Island doit être fixé uniquement à l'aide des supports muraux Rockfon Island.

- Le rectangle 4 pi x 8 pi peut être monté horizontalement par ses côtés les plus longs seulement.

- Le système mural Rockfon Island ne doit pas être utilisé dans les piscines, les environnements extérieurs ou les zones soumises à des charges de vent et à des courants d'air.

- Il est recommandé de placer les panneaux hors de portée des voies de circulation.

- Voir la fiche technique Rockfon Island et le guide d'installation du système mural Rockfon Island pour plus d'informations.

## Trousses d'installation du système mural Rockfon Island

### Trousse du système mural Island à montage direct - décalage du mur de 5/8 po)

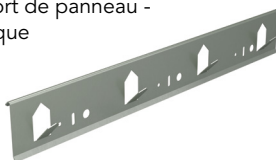
251565

#### La trousse comprend :

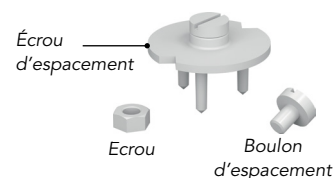
Support mural - 2 chaque  
(Décalage du mur de 5/8 po)



Support de panneau - 2 chaque



Assemblage d'espacement à paliers (comprend 2 chaque)  
Écrou d'espacement - M8  
Écrou - M8  
Boulon d'espacement - 3/8 po



### Trousse du système mural à paliers Island - décalage du mur de 2 9/16 po

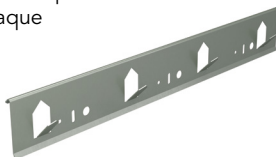
251568

#### La trousse comprend :

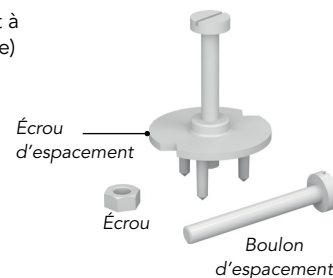
Support mural - 2 chaque  
(Décalage du mur de 2 9/16 po)



Support de panneau - 2 chaque



Assemblage d'espacement à paliers (comprend 2 chaque)  
Écrou d'espacement - M8  
Écrou - M8  
Boulon d'espacement - 2 3/8 po



# Propriétés du système mural Rockfon® Island™

## Matériau

Îlot de laine de roche (laine minérale) avec peinture à base d'eau appliquée en usine sur la toile de verre sur la face visible et sur la nappe acoustique blanche sur la face arrière.



### Classification selon la norme ASTM E1264

ASTM E1264 (2022): Type IV, forme 3, motif G  
ASTM E1264 (2023): Type A, forme A2.3, motif G



### Performance de résistance au feu

Les systèmes muraux en laine de roche répondent aux exigences de la classe A en matière de résistance au feu et sont testées pour leurs caractéristiques de brûlage en surface conformément à la norme ASTM E84 pour les États-Unis et à la norme CAN/ULC S102 pour le Canada.

Caractéristiques de brûlage en surface:

UL723 (ASTM E84): Indice de propagation des flammes: 0

Indice d'émission de fumée: 5

CAN/ULC S102: Indice de propagation des flammes: 5

Indice d'émission de fumée: 5



### Résistance aux moisissures

Les surfaces des îlots et des substrats en laine de roche du système mural Rockfon® Island™ sont intrinsèquement résistantes aux moisissures et sont testées selon les normes ASTM D3273 (Standard Test Method for Resistance to Growth of Mold on the Surface of Interior Coatings) et ASTM C1338 (Standard Test Method for Determining Fungi Growth Resistance of Insulation Materials and Facings).



### Résistance à l'humidité

Les produits Rockfon® Islands™ sont intrinsèquement résistants et sont testés conformément à la norme ASTM C367 (Standard Test Methods for Strength Properties of Prefabricated Architectural Acoustical Tile or Lay-In Ceiling Panels). Ils ne s'affaissent pas et ne se déforment pas, même en cas d'humidité relative de 100%.



### Nettoyage

✓ Aspirateur



### Absorption du son

Bande d'octave (Hz)	125	250	500	1000	2000	4000	CRB
Lame d'air 5/8 po	0,32	0,79	1,13	1,13	1,12	1,09	1,05
Lame d'air 2 9/16 po	0,42	0,90	1,22	1,20	1,18	1,13	1,15



### Durabilité

Les carreaux de plafond en laine de roche sont certifiés UL GREENGUARD Gold pour leurs faibles émissions de COV (produits chimiques) et sont conformes à la méthode standard v1.2-2017 du Département californien de la santé publique (CDPH) pour les bureaux et les salles de classe.

Applications potentielles sélectionnées: LEED, WELL, CHPS, LBC, Green Globes, BREEAM Int. et CALGreen.

- ✓ Certification UL GREENGUARD Gold
- ✓ Déclarations environnementales du produit (Spécifique au produit, type III)
- ✓ Déclarations de produit favorisant la santé



### Environnement

29% de contenu recyclé. Le contenu recyclé est basé sur une fabrication en Europe.



### Carbone intrinsèque

Potentiel de réchauffement du globe (PRG) en kg de CO<sub>2</sub>-eq (par unité fonctionnelle) des étapes A1 à A3 pour le bord carré: 6,13 kg CO<sub>2</sub>-eq (par 1m<sup>2</sup>)\* / 0,570 kg CO<sub>2</sub>-eq (par 1 pi<sup>2</sup>)\*

\*Pour tous les autres types de bords, consultez la page 2.



### Garantie

Garantie limitée de 30 ans sur les produits.  
Consulter le site [rockfon.com](http://rockfon.com)



CERTIFIÉ Greenguard Gold  
pour les environnements de  
bureau et d'enseignement

081324

**Rockfon**

4849 S. Austin Ave.  
Chicago, IL 60638 USA

2024 | Des modifications à la portée et à la technologie des produits peuvent être apportées sans préavis.

Rockfon ne peut être tenue responsable des erreurs d'impression.

© ROCKWOOL A/S 2022. Tous droits réservés.

Le symbole ® indique une marque de commerce déposée aux États-Unis.

Tél.: 1 800 323-7164

Télec.: 1 800 222-3744

[rockfon.com](http://rockfon.com)