

Colección Elevate

Instrucciones de instalación

INFORMACIÓN GENERAL

Estas instrucciones abarcan la colección Elevate de Mannington Commercial. Todas las recomendaciones se basan en la información disponible más reciente. Se deben seguir estas instrucciones y recomendaciones.

Por cualquier tema que no se trate específicamente aquí debe dirigirse a Servicio técnicos de Mannington Commercial, al 800-241-2262 int. 3.

No instale pisos de Mannington Commercial hasta que se hayan terminado las pruebas en el lugar de trabajo y estén listos el contrapiso y todos los demás trabajos necesarios.

Las alfombras Elevate de Mannington Commercial no son adecuadas para instalaciones externas o lugares sin calefacción y deben permanecer a una temperatura entre 55 °F y 85 °F (13 °C y 29 °C) durante su vida útil.

Mannington Commercial exige que se inspeccionen todos los productos antes de la instalación para verificar que el estilo, el color y la cantidad del pedido sean adecuados; y para detectar posibles defectos y daños ocultos.

La instalación del piso reconoce la aceptación del material. Informe las diferencias inmediatamente a Mannington Commercial al 800-241-2262, int. 2 (reclamos). Las garantías de Mannington Commercial excluyen específicamente los reclamos relacionados con alfombras que se han cortado e instalado con defectos visibles.

Los productos de Mannington Commercial se fabrican conforme a estrictas normas de calidad. Debido a las aplicaciones únicas disponibles con las alfombras de área personalizadas; Mannington puede permitir una tolerancia de corte para alfombras empotradas e instalaciones de pared a pared. Será necesario tener en cuenta cualquier requisito especial relacionado con las tolerancias de corte durante la planificación de su proyecto.

Espere al menos 24 horas antes de la instalación, extienda el producto en el lugar de trabajo y alise las arrugas. El acondicionamiento permite que la alfombra se acomode y se vuelva más flexible para estirarse y alinearse según el patrón.

CONDICIONES DEL LUGAR DE TRABAJO

TEMPERATURA: El área de instalación y los materiales que se instalarán se deberán mantener a una temperatura mínima de 65 °F (18 °C) y máxima de 85 °F (29 °C) durante 48 horas antes, durante y 48 horas después de la finalización de la instalación.

HUMEDAD RELATIVA DEL AMBIENTE: También se deben evitar los extremos en el nivel de humedad relativa. El nivel de control de humedad general recomendado es entre 35 y 55 %.

- Si se utiliza un sistema que no sea la fuente HVAC permanente, debe proporcionar un control adecuado tanto de la temperatura como de la humedad a los niveles recomendados o específicos durante el tiempo adecuado.

pH: Si las lecturas de pH exceden 9,0, comuníquese con el Contratista general para corregir la condición.

ILUMINACIÓN: Operativo a nivel de ocupación.

Instrucciones de instalación

CONTRAPISO: El contrapiso debe estar limpio (sin suciedad, grasa, aceite, pintura, selladores, compuestos de curado, endurecimiento o separación, o cualquier sustancia que pueda manchar o impedir la adhesión), liso, plano, sólido, apto para el propósito y sin movimiento y exceso de humedad y alta alcalinidad.

- **PARCHES:** Las grietas superficiales, agujeros, depresiones, juntas de control u otras juntas inmóviles y otras irregularidades deben rellenarse o alisarse con parches o compuestos para contrapisos a base de cemento Portland de alta calidad para rellenar o alisar, o ambos.

HUMEDAD:

- **HUMEDAD RELATIVA EN SUSTRATO:** Determinada según la prueba de sonda in situ de humedad relativa ASTM-F-2170-09 no debe exceder el 85 %.
- **EMISIÓN DE VAPOR DE HUMEDAD (MOISTURE VAPOR EMISSION, (MVER):** Según el método de prueba de cloruro de calcio ASTM F-1869, no debe exceder las 5 libras (2,27 kg).

DISEÑO

CUADRATURA DEL ÁREA: Verifique que el área de instalación esté a escuadra y marque una línea de tiza perpendicular a una pared exterior o superficie dura contigua a lo largo del área que se va a instalar. Un cuadrado láser también funciona bien. Proceda a alinear la alfombra con estas líneas, ya que le ayudarán a mantener los patrones alineados y cuadrados en el área.

INSTALACIÓN: ENCOLADO DIRECTO

JUNTAS: Si bien las alfombras Elevate se pueden fabricar en formato grande y rara vez será necesario hacer una unión en el lugar, puede existir alguna ocasión en la que se requiera una junta en el sitio. Los compradores deben planificar previamente y aprobar un diagrama completo de unión antes de la instalación. **NOTA:** Las uniones deben correr a lo largo en las áreas principales, paralelas a las rutas de tránsito, hacia las fuentes de luz natural y artificial, y deben evitarse en los principales puntos de giro cuando sea posible.

SELLADOR DE JUNTAS: Sellador de juntas Edge Guard de Mannington Commercial: botella de 400 LF/ 32 oz (0,95 litros)

UNIÓN: Mannington Commercial no garantiza uniones invisibles; sin embargo, se puede lograr un sellado excelente siguiendo estos procedimientos. Es importante tener en cuenta que, debido al método único en el que se fabrican las alfombras Elevate, no son posibles las juntas de corte en hilera. Además, **NO SE RECOMIENDA EL CORTE SUPERIOR.**

1. Mannington Commercial recomienda insertar localizadores de patrones desde el frente de la alfombra hasta el soporte. Las agujas de coser rectas, los clavos de acabado de punta fina o los picahielos son muy útiles para marcar los patrones.
2. Encuentre un punto de referencia de patrón distinto e inserte la aguja a través del soporte secundario. Repita este procedimiento aproximadamente cada 3 pies (0,91 m) (según el tamaño del patrón) utilizando el mismo punto de referencia en el patrón a lo largo de toda la unión deseada.
3. Voltee la alfombra y coloque un borde recto junto a los localizadores de patrones que sobresalen. Asegúrese de que el borde recto esté correctamente alineado y corte la alfombra desde la parte posterior. Procure cortar lo suficientemente profundo para penetrar el soporte principal y evitar cortar las fibras de la parte frontal. Recorte hasta obtener un acabado limpio con tijeras afiladas para alfombras.
4. Repita estos procedimientos de corte en el ancho contiguo asegurándose de utilizar los mismos puntos de referencia del patrón. Muchos productos tienen marcas de patrones muy similares que pueden no ser necesariamente el mismo punto de referencia.
5. Las costuras transversales deben prepararse utilizando las mismas técnicas de localización de patrones anteriores.
6. Mannington Commercial requiere un cordón de sellador de juntas de látex acrílico de 1/8" (0,31 cm) Edge Guard de Mannington en todas las juntas. El sellador debe aplicarse de modo tal que encapsule la base de las hebras del hilado, el soporte primario y el soporte secundario. El sellador húmedo se puede limpiar de la superficie de la alfombra con agua y jabón.

Instrucciones de instalación

ADHESIVO: M-Guard Ultra de Mannington Commercial. Paleta: 1/8" x 1/8" x 1/8" (0,31 cm x 0,31 cm x 0,31 cm) muesca en U - 8 yardas/galón

1. Coloque la alfombra sobre el adhesivo "húmedo" de modo que la alfombra pueda deslizarse sobre el adhesivo para obtener una coincidencia con el patrón.
2. Mediante el uso de líneas secas y clavos fijos (adecuados para el tipo de piso, madera u hormigón), haga coincidir el patrón en el punto medio de la unión para que se puedan corregir los alargamientos en cada pared. En la mayoría de las situaciones, se lograrán resultados aceptables.
3. Mediante el uso de un tensor de dos cabezales u "hombre muerto", estire los patrones más cortos para que coincidan con los más largos. Use clavos de sujeción para sostener el lado estirado en el patrón y una herramienta para estirar alfombras o, preferiblemente, un mini-tensor de dos cabezas para cerrar los espacios o empujar el relleno hacia el centro de la alfombra. Deje los clavos fijos en su lugar hasta que el adhesivo haya alcanzado la resistencia adecuada.

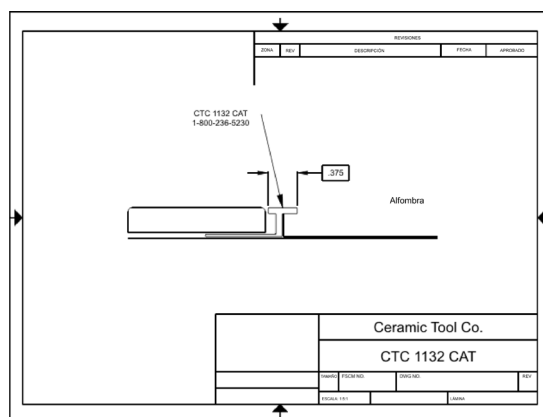
LAMINACIÓN: Para garantizar la transferencia adecuada de adhesivo, la alfombra con soporte secundario debe presionarse en el lecho de adhesivo con un rodillo de 3 secciones de 75 lb (34 kg). Haga girar el rodillo en ambas direcciones, pero no en exceso.

ATENCIÓN

CUANDO SE USAN LAS ALFOMBRAS ELEVATE COMO UN EMPOTRADO EN UNA SUPERFICIE DURA, SE DEBE CONSIDERAR LA SIGUIENTE INFORMACIÓN. EL INCUMPLIMIENTO DE LAS RECOMENDACIONES QUE SE PRESENTAN A CONTINUACIÓN PUEDE ANULAR LAS GARANTÍAS.

El grosor promedio de una alfombra de la colección Elevate es de 1/2" (1,27 cm). Es importante tener esto en cuenta cuando se usa una alfombra de la colección Elevate como inserción en una superficie dura. Mannington Commercial requiere que cuando una alfombra de la colección Elevate se usa de esta manera, esté nivelada o ligeramente más baja que la superficie dura contigua y que se aplique una gota de 1/8" (0,31 cm) de sellador de juntas para protección de bordes de Mannington junto a la superficie dura. Esto ayudará a evitar que los bordes se deshilen y se dañen debido al mantenimiento del piso asociado con la limpieza de la superficie dura adyacente. El grosor de la superficie dura adyacente debe tenerse en cuenta al planificar esta aplicación. Esto es necesario cuando se instala una alfombra Infinity como doble encolado sobre un cojín.

Cuando sea posible, y se esté instalando la superficie dura, también se debe considerar la protección adecuada de los bordes como medida de seguridad adicional. Los fabricantes como Ceramic Tool Company y Schluter tienen una variedad de perfiles diferentes que deberían ser suficientes para la mayoría de las aplicaciones. A continuación se muestra un ejemplo de un perfil adecuado.



Ceramic Tool Company: 800-236-5230 <http://www.ceramictool.com/index.html>

Sistemas Schluter: 800-472-4588 https://www.schluter.com/schluter-us/en_US/